

Презентация по теме:

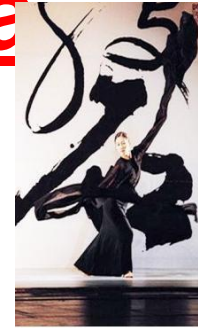
«КИТАЙСКИЕ иероглифы»

подготовила
ученица **9 «А»** класса
Кутынцева Елена

История иероглифа

Составная часть практически любого языка – это письменность. Китайский – не исключение. Кстати говоря, последние исследования относят возраст китайской письменности к VI тысячелетию до н.э.!

иероглифы, появившиеся в Китайской Народной Республике, заимствовались другими странами, распложенными вокруг (Китай традиционно считал себя центром мира, отсюда и название – «срединное государство»), – Страной восходящего солнца, Кореей, Вьетнамом и долго служили средством межэтнического общения в Юго-Восточной Азии. Китайская письменность называется иероглифической, или идеографической. У каждого иероглифа есть свое значение, а сочетание двух и более иероглифов дает новый смысл. Учитывая их огромное количество – более 80 тыс., – можно предположить, что китайский язык готов к введению новых понятий, которыми так изобилует современный мир.



Китайская каллиграфия



Итак, что собой представляет иероглиф? В первую очередь надо сказать, что иероглифы состоят из так называемых черт. По способу написания они могут быть: горизонтальные, вертикальные, откидные, точки.

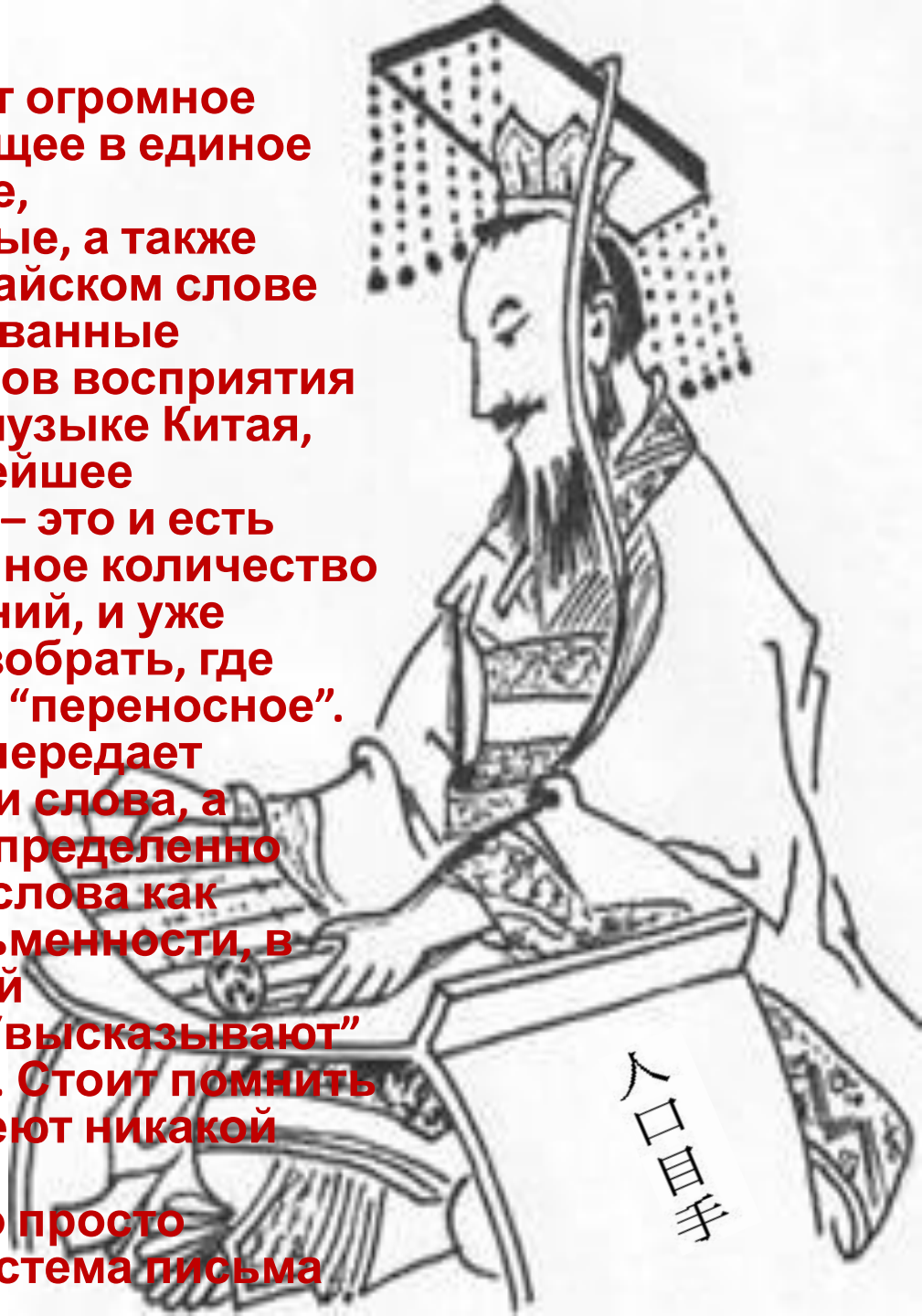
А еще есть ключи – «корневые» элементы иероглифа, по которым его можно найти в словаре. Всего в китайском языке принято выделять 214 основных ключей.

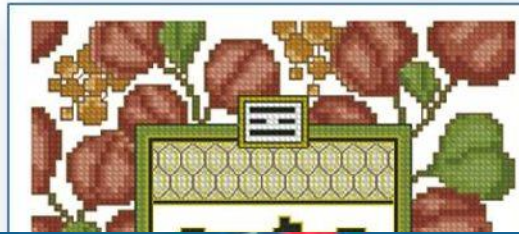
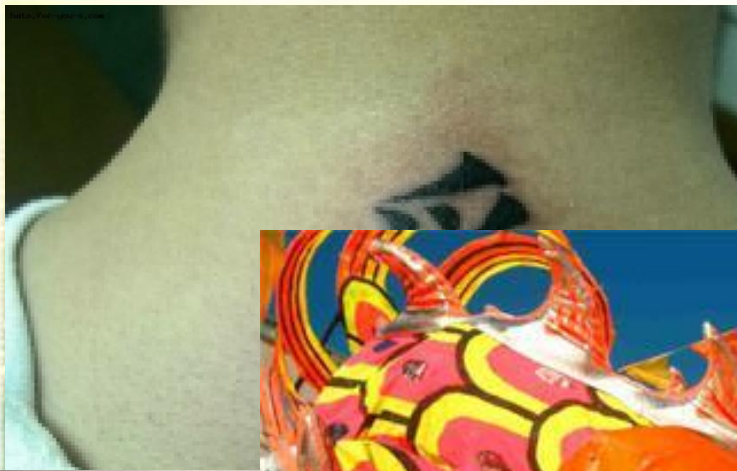


значение (дракон, человек, двор, рука и т. д.), часто используются и в качестве самостоятельных иероглифов. Когда вы выучите значения ключей, а также узнаете шесть категорий иероглифов (по классификации Сюй Шеня), сможете приблизиться к значению и произнесению иероглифа, хотя это не избавляет от необходимости запоминания и смысла, и способа его чтения. Первые иероглифы создавались

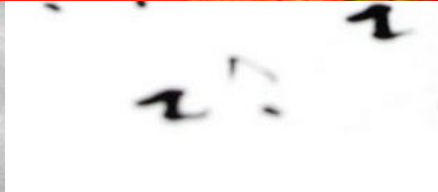
исключительно на

Китайские иероглифы имеют огромное число значений, объединяющее в единое целое слуховые, зрительные, осязательные и обонятельные, а также ментальные признаки. В китайском слове часто объединены напластованные различных уровней и смыслов восприятия (практически так же, как и в музыке Китая, где каждый звук имеет важнейшее значение). То есть иероглиф – это и есть символ, где сливается огромное количество связанных интуицией значений, и уже практически невозможно разобрать, где значение “буквальное”, а где “переносное”. Помимо этого, иероглиф не передает грамматической особенности слова, а только лишь значение, что определенно влияет на восприятие этого слова как “высокого” проявления письменности, в котором слова лишены своей функциональности, а знаки “высказывают” в себе категории и метаидеи. Стоит помнить о том, что *иероглифы* не имеют никакой ритуальной функции, это не каббалистические знаки. Это просто необыкновенно красивая система письма древности.





太
女



危机

Египетские иероглифы

– древнейшая разновидность письменности. Именно из иероглифики развивались такие виды египетского письма, как демотическое письмо и иератика. Древние египетские надписи на булавах царей и таблицах представляют собой изображения, не имеющие четких звуковых значений и понимающиеся по принципу “ребус”. По внешнему облику египетские иероглифы представляют собой рисунки различных предметов или живых существ. К примеру, иероглиф, “изображающий” быка, означал слово “бык”. Также иероглифы могли также косвенно намекать на содержание слова. Первые египетские иероглифы имели четко картиночный характер. Известно до пяти тысяч различных египетских иероглифов, но в каждой эпохе использовалось около семисот-восьмисот. Среди иероглифов Египта различают: - одноконсонантные знаки, которые обозначают согласные звуки; - двух-трехконсонантные знаки, служащие для фонетической передачи морфем; - идеограммы, служащие для обозначения целых слов; - детерминативы, то есть вспомогательные или непроизносимые идеографические знаки, которые уточняют значения слов. Египтяне к богам обращались на священном, особом языке.



КОНЕЦ

道 齋 齋 齋