

# **Тема 2. История исследования малой группы**

## *Основные теоретические подходы в зарубежной психологии малых групп:*

- бихевиоризм
- КОГНИТИВИЗМ
- психоанализ
- интеракционизм



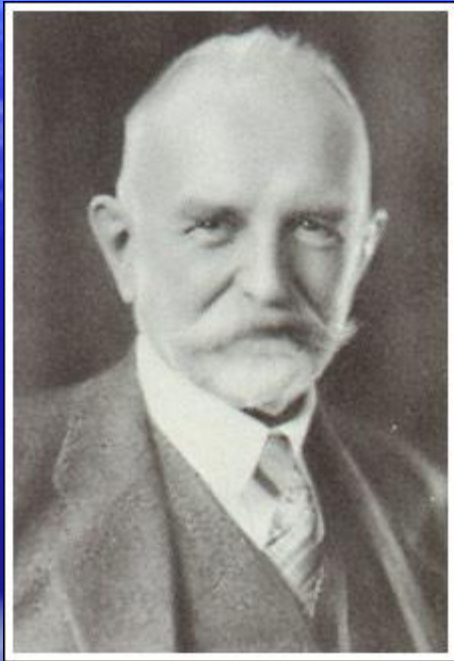
## **Интеракционизм**

**(от англ. *interaction* — «взаимодействие»)**

— методологический подход, объединяющий нескольких различных направлений в общественных науках:

- **Символический интеракционизм**
- **Социальный конструктивизм**
- **Этнометодология**

Основоположник парадигмы - чикагский  
учёный



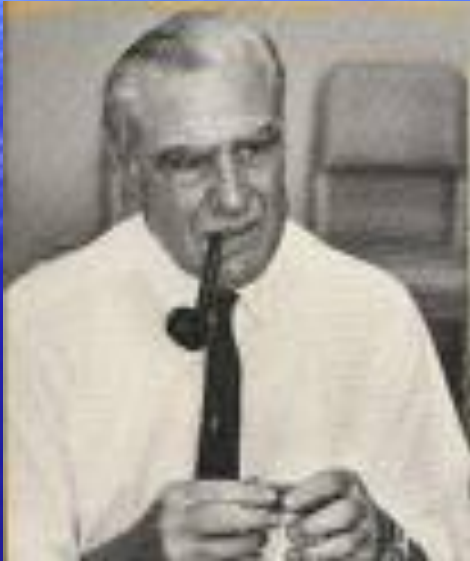
## Джордж Герберт Мид (1863—1931)

Он указывал на лежащую в основе взаимодействия людей, ориентацию участников коммуникации на мнение других/другого.

Общение — это «обмен символами», где необходимо принимать роль другого или других.

# Герберт Блумер

(1900-1986)



Развил теорию символического интеракционизма.

Он утверждал, что значение любого понятия (объекта) возникает исключительно в самом социальном взаимодействии, а не определяется свойствами объекта.

Объект есть то, что он значит в ожидаемом и реальном социальном взаимодействии, а чтобы понять жизнь группы нужно идентифицировать мир её объектов в терминах значений этой группы.

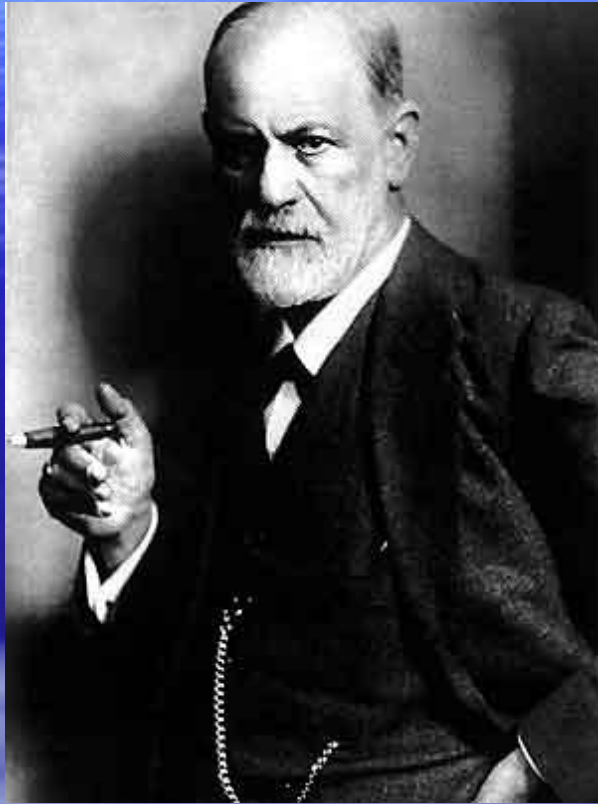
**Когнитивизм** — (от лат. *cognitio* — знание, познание) — способность к умственному восприятию и переработке внешней информации.

**Это понятие ссылается на психические процессы личности и особенно на изучение и понимание «психических состояний» (т.е. убеждений, желаний и намерений).**

Когнитивисты, не приравнивают все психические явления к знаниям. Они исходят из того, что психика представляет собой необходимый инструмент познавательной деятельности. Часть психических явлений возникает по ходу этой деятельности как неизбежный побочный продукт функционирования психики и лишь небольшая доля этих явлений становится непосредственным результатом познания. Поведение человека не может быть понято без описания ментальных процессов.

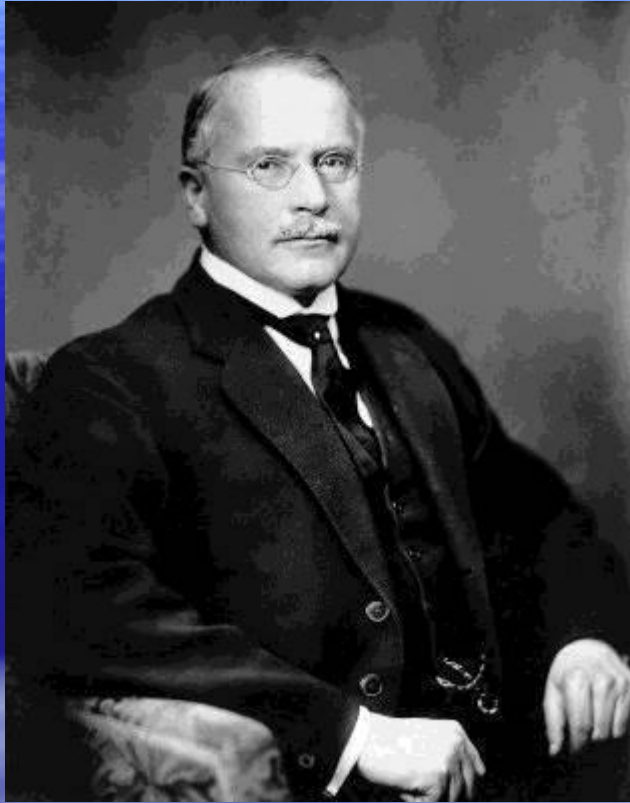
# Психоанализ

Теория человеческого поведения, первая и одна из наиболее влиятельных теорий личности в психологии.



Относится к классическому психоанализу, созданному **Зигмундом Фрейдом**, исследует основные мотивы человека.

Предмет изучения психоанализа — бессознательные мотивы поведения, берущие начало в скрытых сексуальных расстройствах.



## К.Г. Юнг

Выделил "коллективное бессознательное" (отражение опыта предыдущих поколений), воплощенное в архетипах (общечеловеческих первообразах).

**Архетипы** недоступны непосредственному наблюдению, они раскрываются лишь косвенно — через их проекцию на внешние объекты, что проявляется в общечеловеческой символике — мифах, верованиях, сновидениях, произведениях искусства.



## **Бихевиоризм**

(англ. behaviour — поведение)

Одно из направлений в психологии, программу которого провозгласил в 1913 году американский исследователь

### **Джон Уотсон.**

Он считал, что надо изучать не сознание, а поведение. Изучая непосредственные связи стимулов и реакций (рефлексов).



**S – R**

Бихевиоризм привлёк внимание психологов к изучению навыков, учения, опыта; противостоял ассоцианизму, психоанализу.