

# ***Пейзаж родной земли***

***Каждый народ любит природу родной страны. О её красоте поют песни, пишут стихи и картины...***

***Самая красивая для человека природа там, где он родился. Сегодня мы отправимся в путешествие по родным просторам. Заглянем в лес, отправимся в поле, пройдем по берегу реки.***

***Берёзка-символ России. Это очень живучее дерево  
и очень красивое***



**Ты уже знаком с творчеством И.Левитана (когда мы путешествовали по морю) картина называется «Берёзовая роща». Это солнечный летний день в берёзовой роще.**



***Давай ещё раз посмотрим на портрет Исаака Левитана-великого русского художника-живописца***



***А эта картина Левитана называется «Золотая осень»***



***И это осень, только поздняя. Как ты думаешь, чем похожи и чем отличаются эти две картины?***



***Как ты думаешь, какое время года изображено на картине? Какое она рождает настроение?***

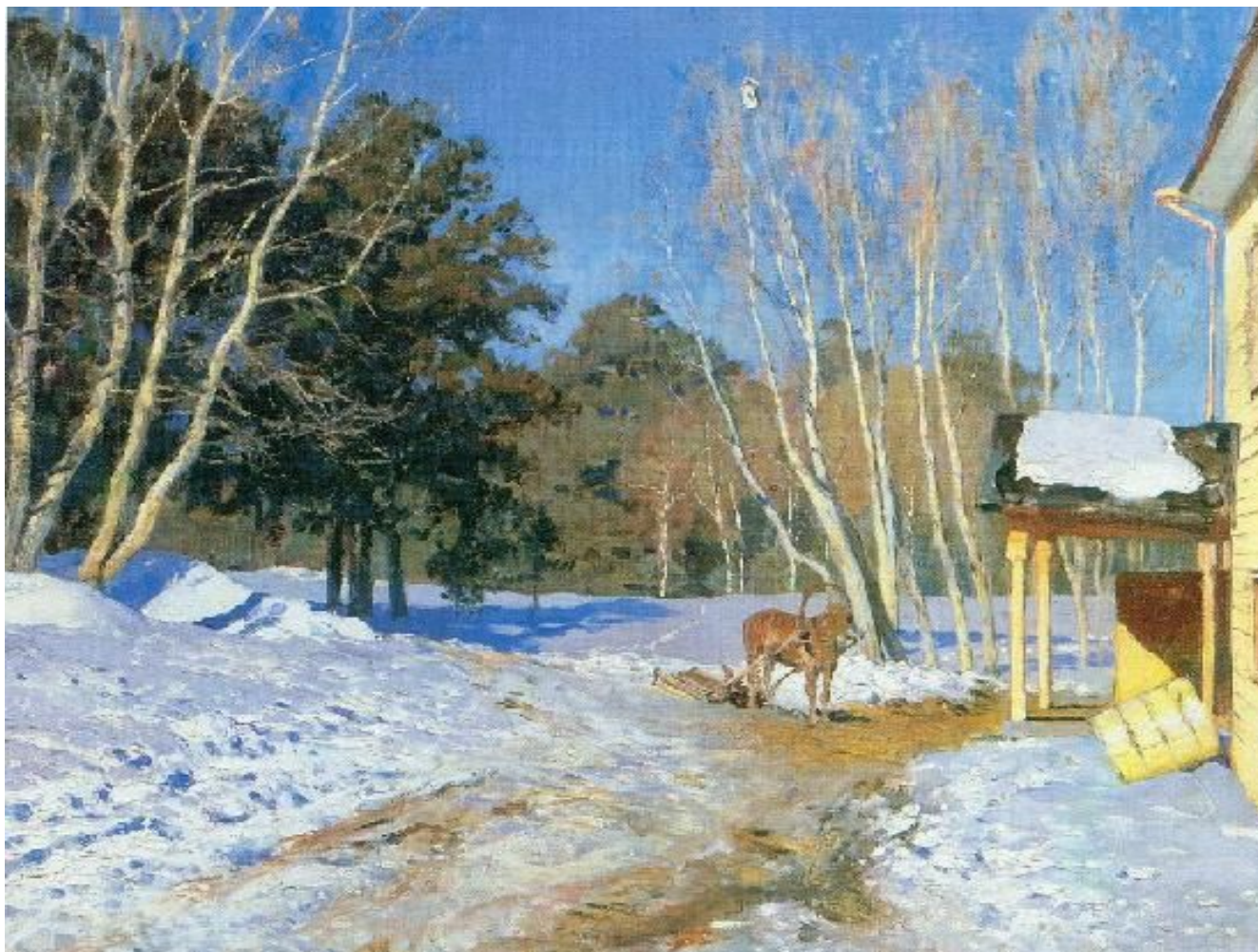


***Посмотри на цвет облаков, какое время суток изображено на картине Левитана? Посмотри, как в реке отражаются облака***





***Яркий, морозный денёк. Так и хочется прокатиться на санях! Опиши, что по твоему происходит на этой картине. Придумай и запиши коротенький рассказ. Это будет домашним заданием***



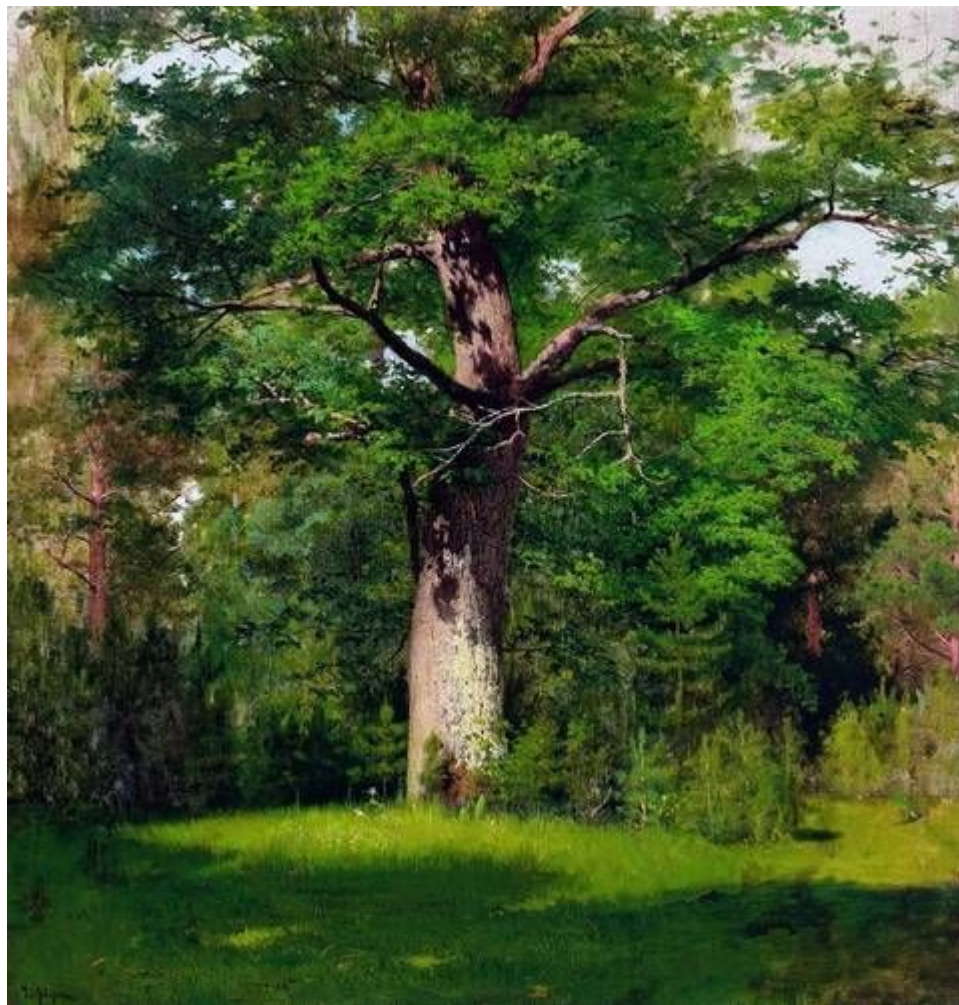
***А эта картина Левитана называется «Над вечным покоем». Какие чувства у тебя возникают, когда ты смотришь на неё?***



***Посмотри, цвет неба и цвет реки практически одинаковые. Перечисли цвета, которыми художник написал эту картину. Какое время года изображено на картине? Как ты думаешь, если поплыть по этой реке, куда можно приплыть?***



***Может быть к такому дубу. Опиши эту картину.  
Как бы ты её назвал?***



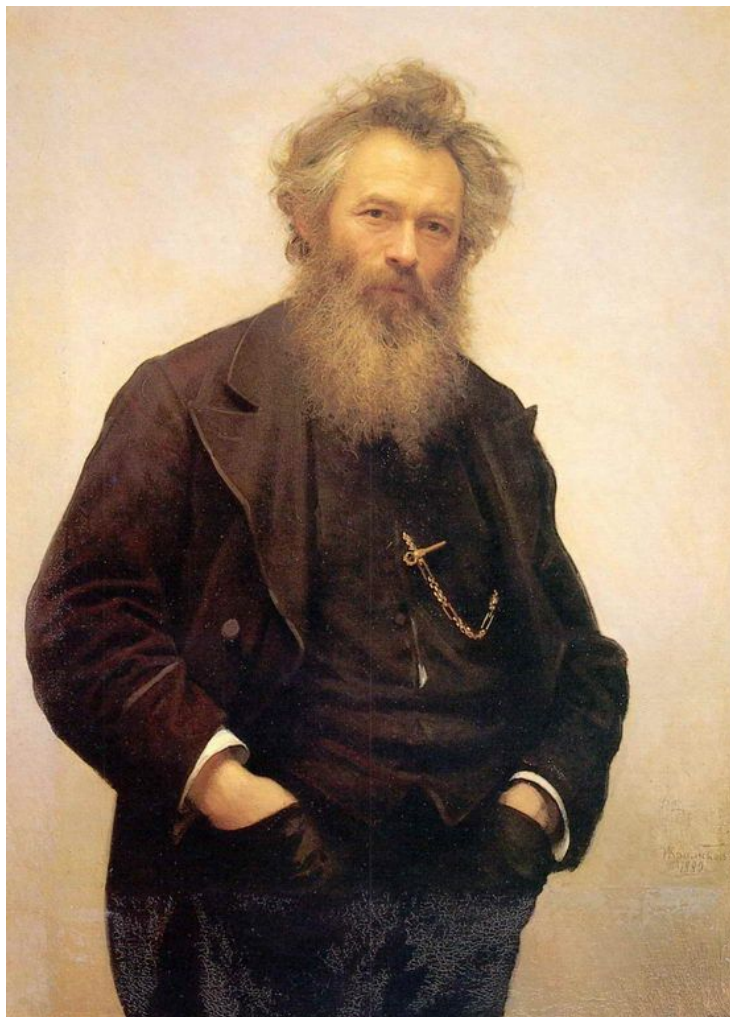
**Посмотри, вот изображение пространства (картина Шильдера) помнишь, мы путешествовали в горах и познакомились с **правилом воздушной перспективы**? Назови его, пожалуйста**



***А вот картина знаменитого русского художника,  
мастера изображать русский лес- И.Шишкина. Давай,  
познакомимся с ним***



***Давай, познакомимся с ним***



***И. Шишкин – знаток русского леса, он любил бродить с красками и мольбертом по лесу, его сопровождал верный пёс.***





***Как называется эта картина Шишкина? Ты узнал её? Где ты мог её видеть?***



**А на этой картине-главное, это изображение  
бескрайнего, бездонного(продолжи подбирать  
синонимы...) неба. Здесь линия горизонта расположена  
НИЗКО.**



**Посмотри на цвет травы. Такой цвет называется «травяной» и получается он путём смешивания зелёного или синего цвета с жёлтым(лимонным).  
Деревья написаны более тёмной и холодной краской (получаемой с добавлением синего цвета)**



***Опиши это дерево. Какое у него настроение, какой характер. как оно чувствует себя на поле , где растут васильки? Дай название картине***



***Посмотри, как красиво!  
Это закат и наше путешествие окончено***



# Практическая работа

**А теперь, постарайся представить, как бы ты мог изобразить родную природу? Нарисуй свой пейзаж.**

**Выбери масляную пастель или гуашь, бумагу формата А3 или А4.**

**Если будешь изображать гуашью, выложи краски на палитру (как ты уже умеешь). Вспомни, в каком порядке идёт работа над пейзажем:**

- 1. Работа над композицией (наметь линию горизонта, лес, поле, тропинку (то, что ты хочешь))**
- 2. Изобрази небо (живопись)**
- 3. Изобрази землю (живопись)**
- 4. Изобрази детали (деревья, облака, птиц, и т.д.)**
- 5. Готовую работу сфотографируй и пошли по адресу:**

**[vuking09@yandex.ru](mailto:vuking09@yandex.ru)**

**Спасибо, тебе понравилось путешествие? Урок окончен. До новых встреч!**