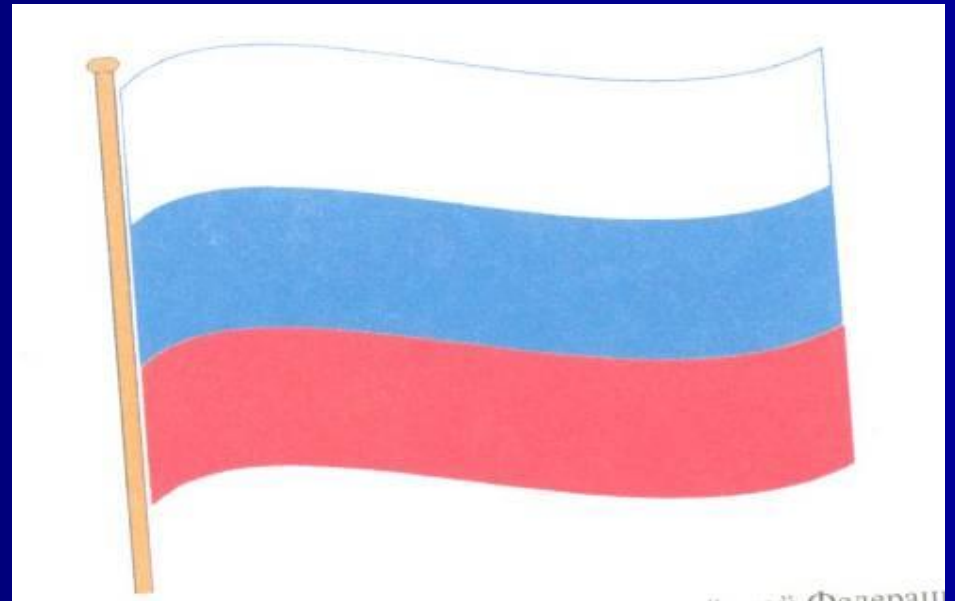


Флаг и герб нашего государства



Чернявская Елена Александровна
учитель ИЗО МОУ СОШ №6
Село Пелагиада
Ставропольский край, Шпаковский район

Тема урока: «О чем рассказывают гербы».

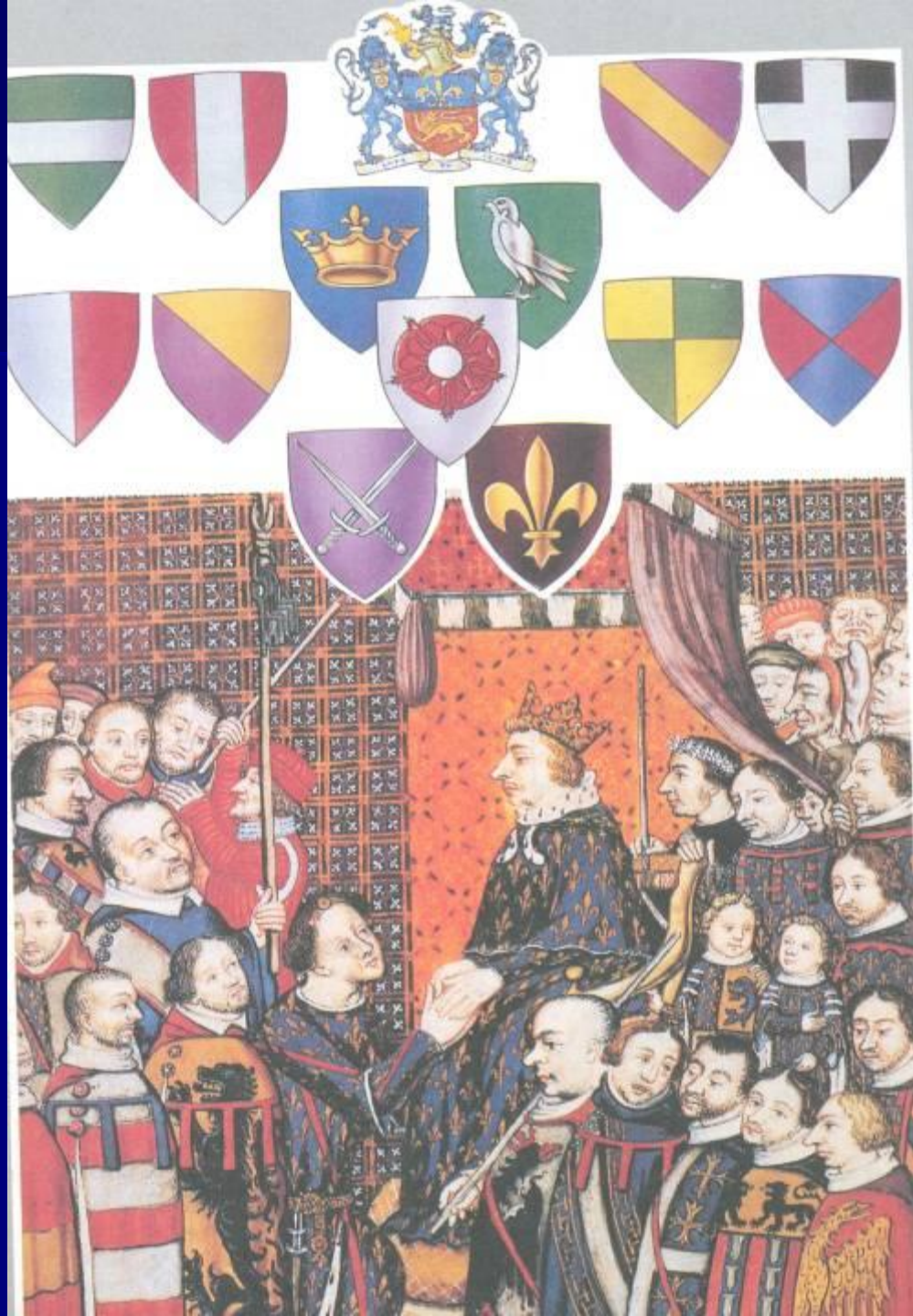
- Герб – немецкое слово. В переводе на русский оно означает «наследство».
- Герб – это условное изображение, являющееся символом и отличительным знаком государства, города, а в старину рода или отдельного лица, отражающее исторические традиции владельца.

Краткие исторические сведения



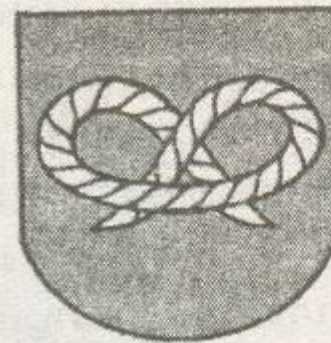
Самые первые гербы появились в Западной Европе в средние века. Это были личные знаки рыцарей, которые ставили на боевых щитах, а так же на шлемах, флагах (штандартах) и пополах лошадей. Они помогали закованным в латы с головы до ног воинам различать друг друга на расстоянии. Вначале изображения на рыцарских доспехах были случайными, позднее они стали более осмысленными, их целью было увековечить ратные подвиги владельца, ими стали дорожить и передавать по наследству. Тогда появилось слово - герб

- В 14-15 веках в городах Западной Европы знатные синьоры носили так называемые «гербовые платья». Сочетание цветов на них подбиралось по цвету поля фамильного герба, платье украшалось фигурами-символами, эмблемами.



Гербы феодалов и ремесленников

- Предшественниками гербов были родовые и семейные знаки собственности. Такими простейшими знаками в виде палочек, зарубок, элементарных рисунков ремесленники помечали свои изделия, крестьяне – инвентарь и скот.



Гербы
феодалов

Гербы
ремесленных
цехов

Геральдика

- Со временем герольды (в переводе с немецкого — глашатай), которые были распорядителями на рыцарских турнирах, стали описывать и составлять гербы. Так возникло искусство составления гербов — геральдика.
- Образовалась своего рода геральдическая азбука. Основой всякого герба считается щит — как поле для изображения эмблемы.
- Известно пять форм западноевропейских щитов.



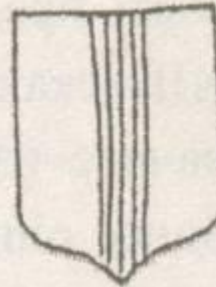
Поле щита может быть однотонное, простое или разделенное, сложное. Щит бывает разделенным по вертикали – рассеченный, по горизонтали – пересеченный, по диагонали – скошенный



Глава



Подножие



Столб

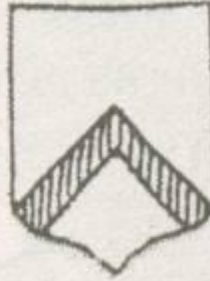


Пояс

Перевязь



Стропило



Крест



Символическое значение цвета

- Золотой – богатство, сила, верность, постоянство.
- Серебряный – невинность, чистота, девственность.
- Голубой – величие, красота, ясность.
- Красный – храбрость, мужество.
- Зеленый – надежда, изобилие, свобода.
- Черный – скромность, ученость, печаль.

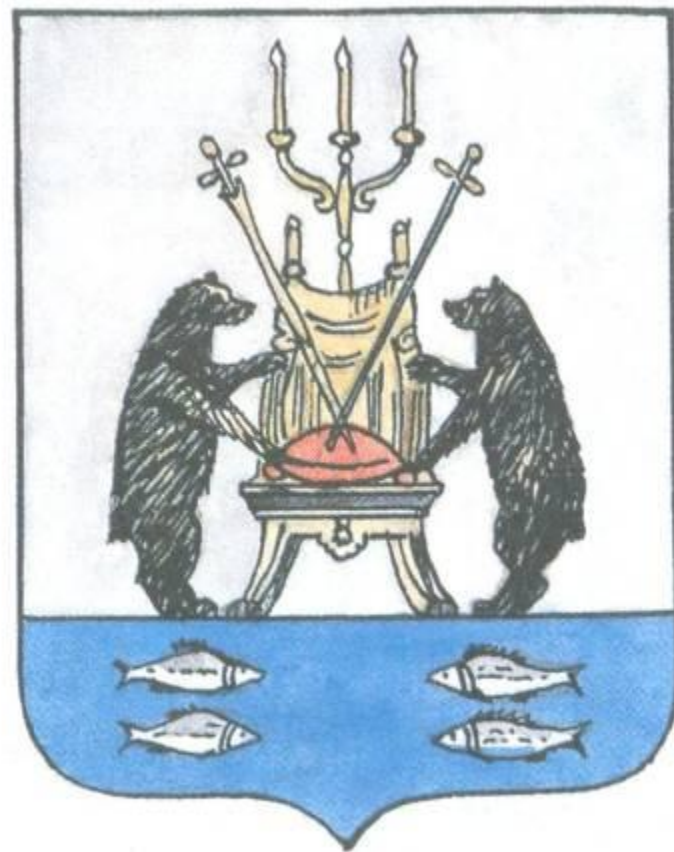
Изображение на поле щита

- На поле щита есть изображения: животные, мифологические существа, оружие, растения, предметы быта, корабли и т . д. Каждое изображение несет в себе определенный смысл.
- Лев – сила, мужество, великодушие.
- Леопард – храбрость, отвага.
- Орел – власть, господство и вместе с тем великодушие.
- Конь – храбрость льва, зоркость орла, сила и быстрота.
- Собака – верность, преданность, повиновение.
- Кошка – независимость.
- Овца – кротость.
- Единорог – чистота, непорочность.
- Кабан, вепрь – мужество, неустрашимость.
- Ворон – долголетие.
- Феникс – бессмертие.
- Змея – вечность.
- Дуб – крепость, сила.
- Солнце – свет, богатство, изобилие.
- Звезда – ночь , вечность. Посох – духовная власть.



Важная часть герба

- Самую важную часть герба (щит) по сторонам обычно поддерживают фигуры - щитодержатели – люди, птицы, звери. Герб украшает лента с девизом. Венчает герб корона.



Герб г. Новгорода

Герб Москвы

- Вот герб Москвы. Сначала «читаем» цвет: красный – символ мужества, неустрашимости; голубой – символ красоты и величия; потом фигуру: всадник с копьем, или святой «ездец», -это Георгий Победоносец.



Герб г. Москвы

Что еще отражали в гербах?

- В гербах отражали то характерное, что было присуще данному городу: природу, образы народных сказаний и т. д. Свои гербы имеют и входящие в состав России республики. Так, например, выглядит герб республики Татарстан



Герб Республики Татарстан

Герб села Пелагиада



Постановка художественной задачи

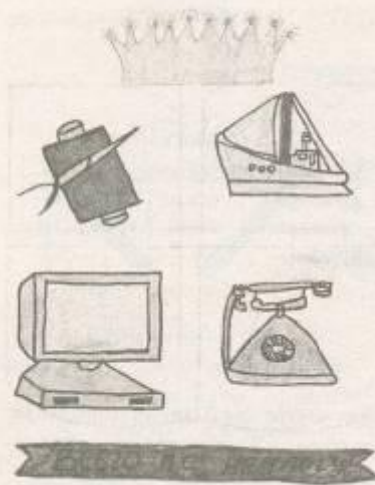
- Придумайте свой собственный герб, герб своей семьи, используя язык символов.
- Продумай форму щита, его деление, фигуры – символы, дополнения к щиту, которые ты сочтешь, а так же цвет, девиз, учитывая интересы, увлечения свои и членов своей семьи. Рисунок и цветовое решение должны быть предельно лаконичными и выразительными.

Детские работы

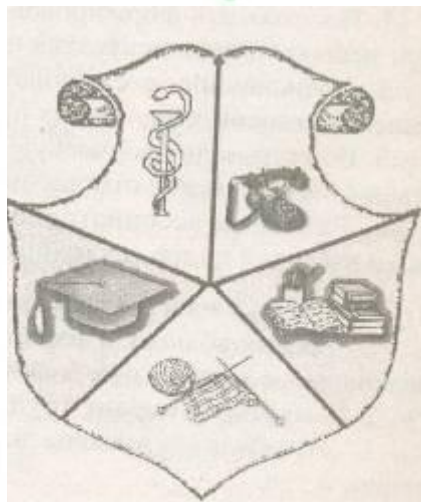
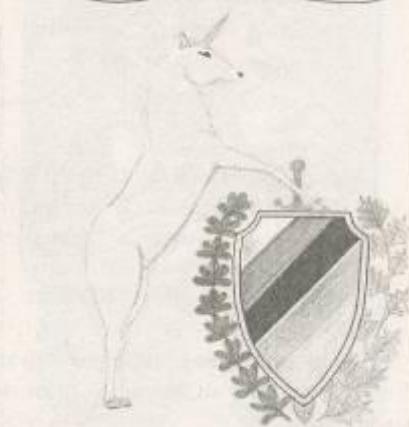
ГЕРБ
МОЕЙ
СЕМЬИ!



Работы учащихся



СОВМЕЩАЮЩИЕ ПОМИНИТЬ КТО ИМ БЫТЬ



Работа учащихся



Детские работы. Гуашь



Вопросы для закрепления

- 1. Зачем людям понадобились отличительные знаки?
- 2. О чем может рассказать герб?
- 3. Что ты можешь рассказать о языке геральдики?
- 4. Что означает выражение «прочитать герб»?
- 5. Знаешь ли ты, как выглядит герб твоего села? Что он означает?

Литература

- 1. Учебник для 5 класса общеобразовательных учреждений под редакцией Б. М. Неменского «Декоративно-прикладное искусство в жизни человека», Н. А. Горяева, О.В. Островская, Москва «Просвещение» 2005.
- 2. «Изобразительное искусство» 5 класс, поурочные планы по программе Б. М. Неменского, издательство «Учитель», Волгоград 2006.