

Внутренний мир и социализация человека

Структура человеческой психики

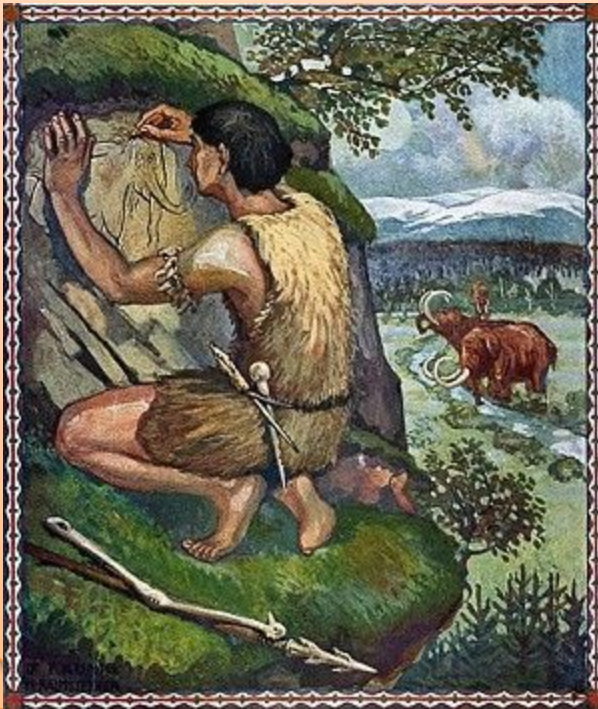
Цель:

сформировать представление об особенностях человеческой психики, их проявления в конкретных поступках.

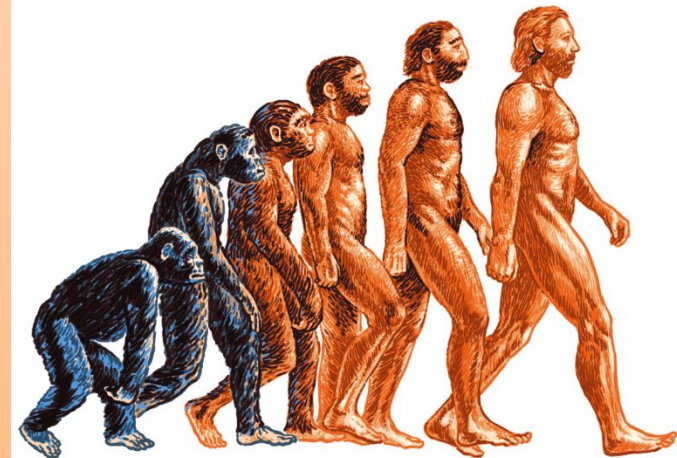
План:

1. Роль природных и социальных факторов в процессе эволюции человека.
2. Из чего состоит психика человека?

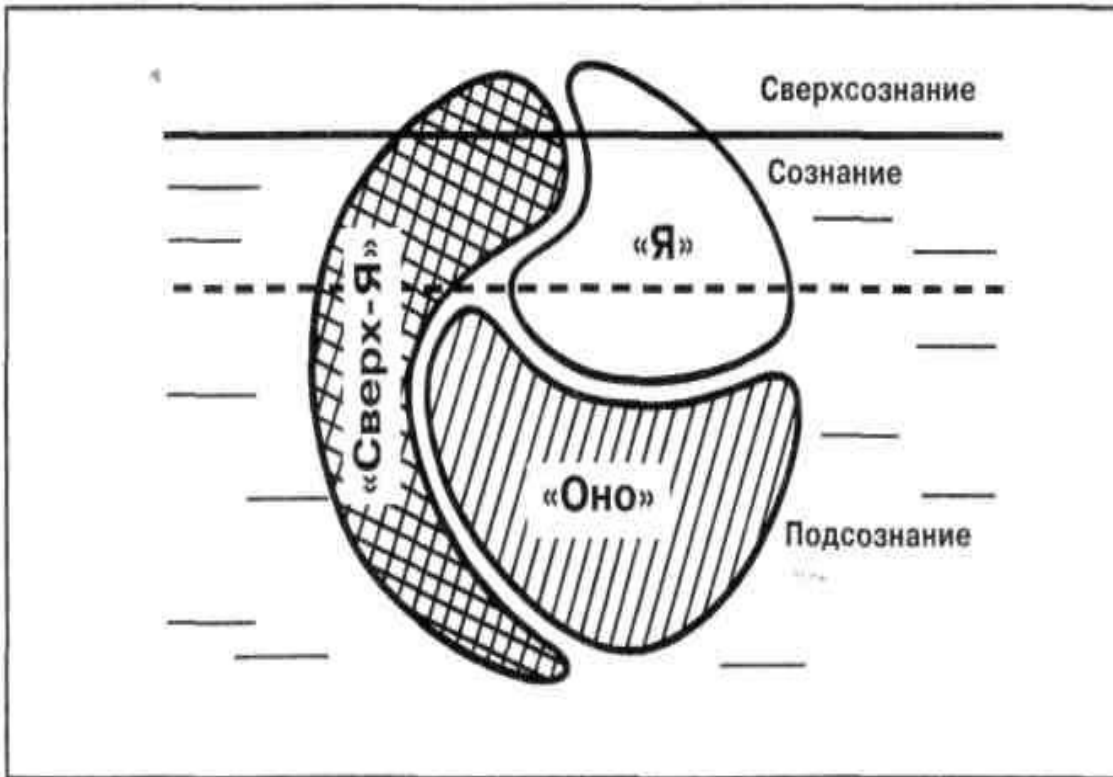
Как вы думаете, как влияли природные факторы на эволюцию человека?
Как влияли социальные факторы на эволюцию человека?



Антонина Сергеевна Матвиенко



Структура человеческой психики (З.Фрейд)



В структуре личности Фрейд выделил три главных компонента — **«Оно»**, **«Я»** и **«Сверх-Я»**, лежащие соответственно в сферах бессознательного (или подсознания), сознания и сверхсознания.

Задание:

Перед вами таблица. Слева даны названия уровней психики по Фрейду, а справа — определения. Но те и другие не согласуются по строке. Какому названию какое определение должно соответствовать?

Название	Определение
Подсознание	Сфера вытесненных желаний
Сознание	Совокупность рассудочных правил
Сверхсознание	Область нравственных чувств

Домашнее задание:

- Ответить на вопросы, выполнить задания после п.17
- Выучить новые понятия

Фактор (нем. Faktor от лат. factor — *делающий, производящий*): (В психологии-это) Фактор-

- 1) в широком смысле все, что влияет на результат какого-либо явления, его движущая сила, причина
- 2) в экспериментальном исследовании обозначает независимую переменную
- 3) 1 из продуктов факторного анализа.

