A vibrant spring-themed illustration. The background is a light blue gradient. At the top, a decorative border of green leaves and yellow flowers is set against a light blue background. In the center, the word "ВЕСНА" is written in large, bold, pink letters with a black outline. Below it, the text "такая прекрасная," is written in a blue, cursive font, slanted upwards. At the bottom, the text "и такая опасная" is written in the same blue, cursive font, slanted downwards. The bottom corners feature illustrations of trees with green leaves, yellow daisies, and blue flowers. Two blue birds are perched on the trees, each next to a wooden birdhouse. The overall scene is bright and cheerful, representing the season of spring.

ВЕСНА

такая прекрасная,

и такая опасная

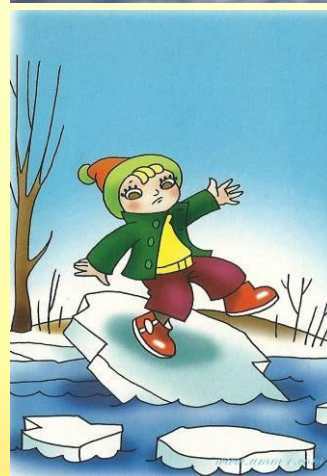
# Весна



- Наступила весна. На улице стало тепло, после суровой и холодной зимы хочется больше времени проводить на свежем воздухе. Но на улице нас подстерегает множество опасностей. Чтобы избежать беды мы сегодня рассмотрим, как предотвратить несчастье.

# Тонкий лёд

- Яркое солнышко согрело лёд и сделало его очень тонким. Нельзя выходить на лёд, кататься на коньках, рыбачить на льду, нельзя переходить реку по плывущим льдинам.



# Сосульки



- Тает снег на крышах домов, образуются огромные ледяные сосульки. Нельзя приближаться близко к таким местам, в любую минуту сосулька может упасть прямо на вас. Дома нужно попросить родителей, чтобы они убрали сосульки у входа, иначе придёт беда.

# Обвалы берега



- Берега реки Чарыш во многих местах крутые, высокие, обрывистые. Промёрзшая за зиму земля даёт глубокие трещины, поэтому если подойти близко к берегу можно легко обвалиться и упасть в ледяную воду. Весной ходить на берег реки без сопровождения взрослых нельзя!

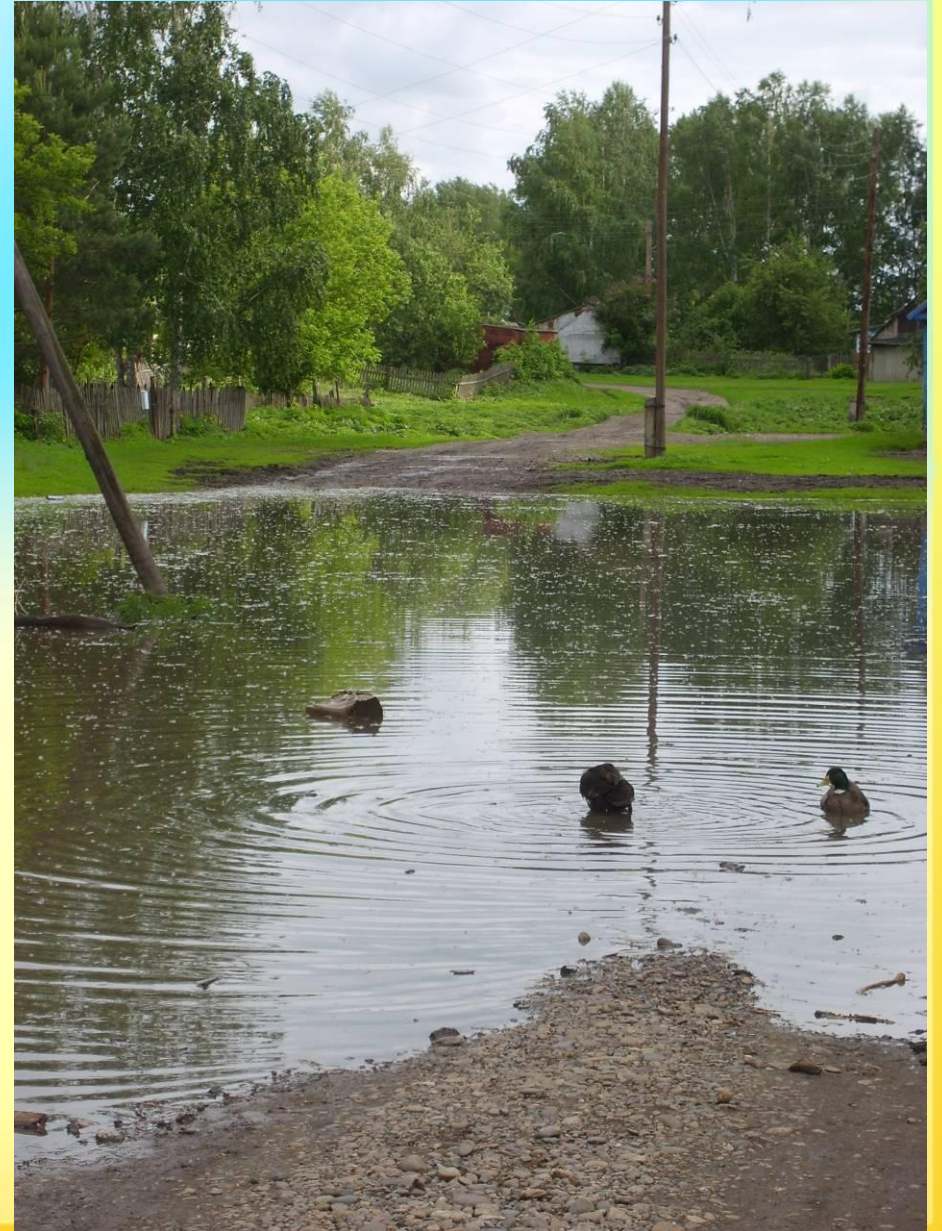
# Половодье



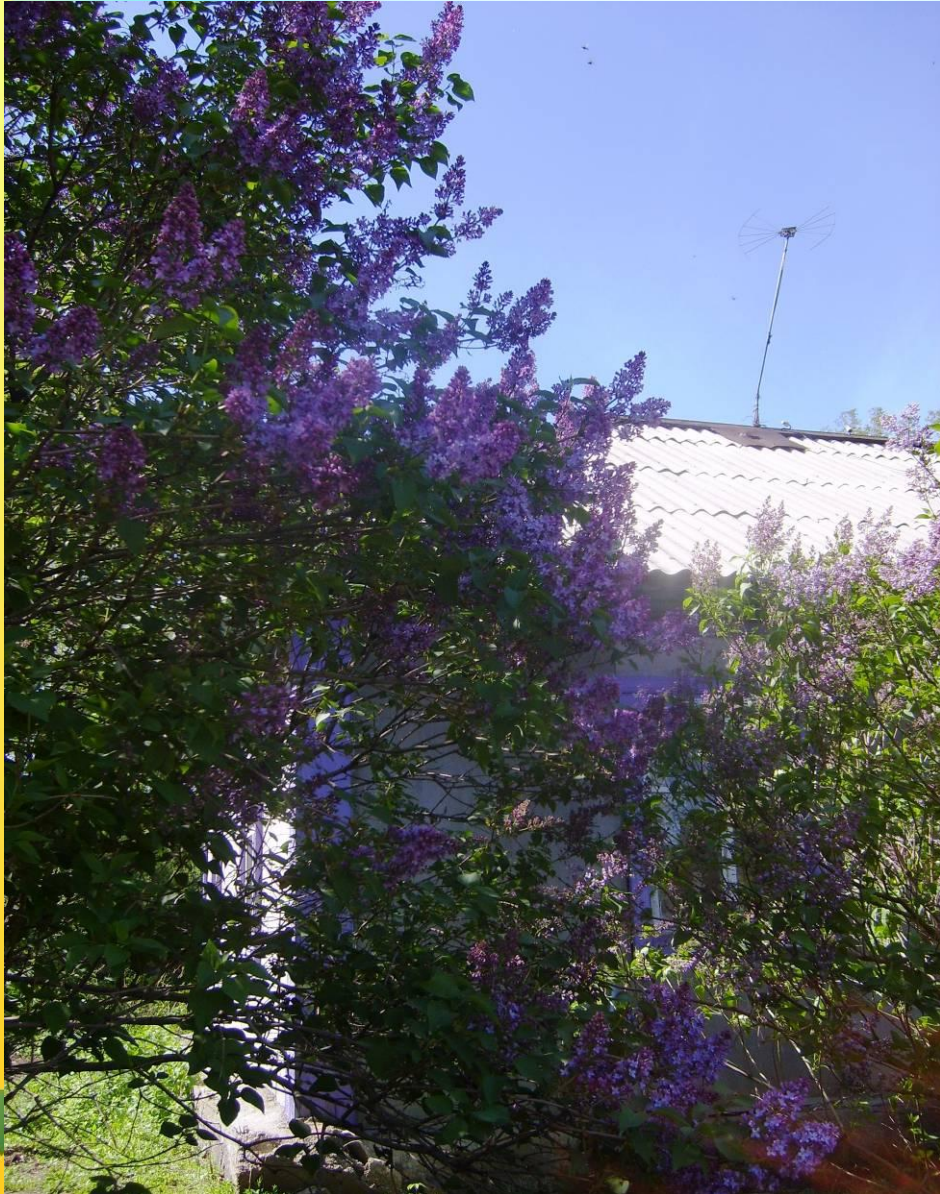
- Весной начинает таять снег и уровень воды в реке Чарыш и её протоках резко повышается. Нельзя пытаться перебродить через воду, нельзя плавать одним без взрослых на лодке или самодельных плотях, нельзя близко приближаться к берегу.

# Лужи

- Весной на улицах села разливаются огромные лужи. Вода в них очень холодная. Пуская кораблики, кидая камушки, просто играя рядом с водой, можно легко простудиться и заболеть. Лужи – не место для игры.



# Солнце



- Яркое весеннее солнце обманчиво. Во-первых, нельзя выходить на улицу без головного убора – можно получить солнечный удар. Во-вторых, не следует думать, что уже тепло, и выходить легко одетым. Земля ещё недостаточно прогрелась, весенний ветер холодный, можно простудиться и заболеть.



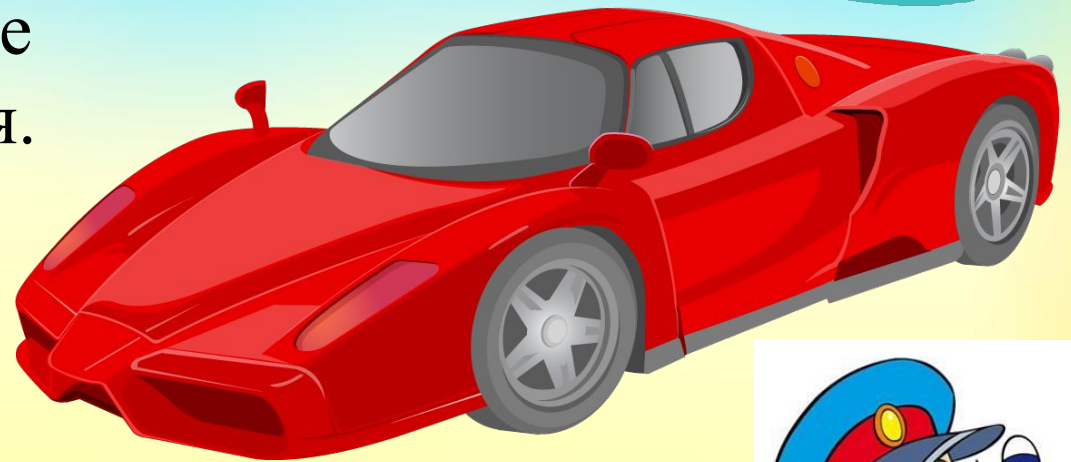
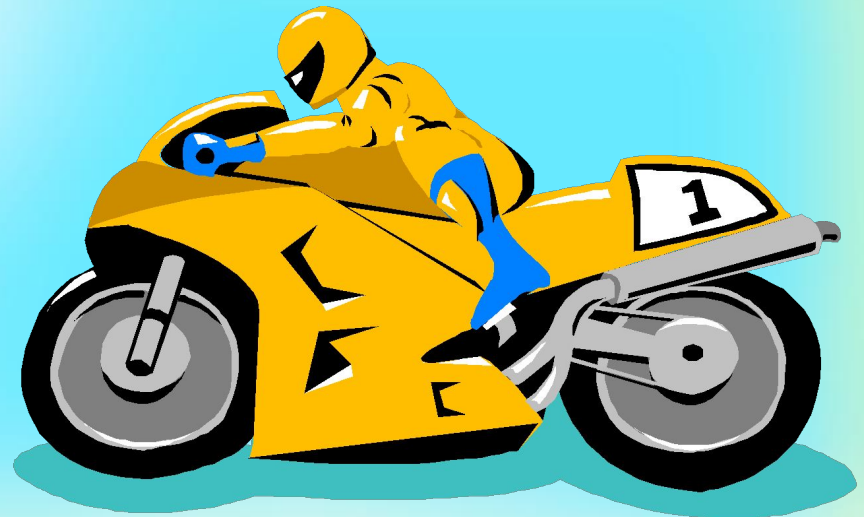
# Огонь

- Весной люди начинают убирать территорию у домов, жечь костры. Это строго запрещено! Никогда не разводите костры сами и предупредите взрослых, что этого делать нельзя. Высока опасность пожаров, может загореться дом и вы сами можете пострадать от огня.



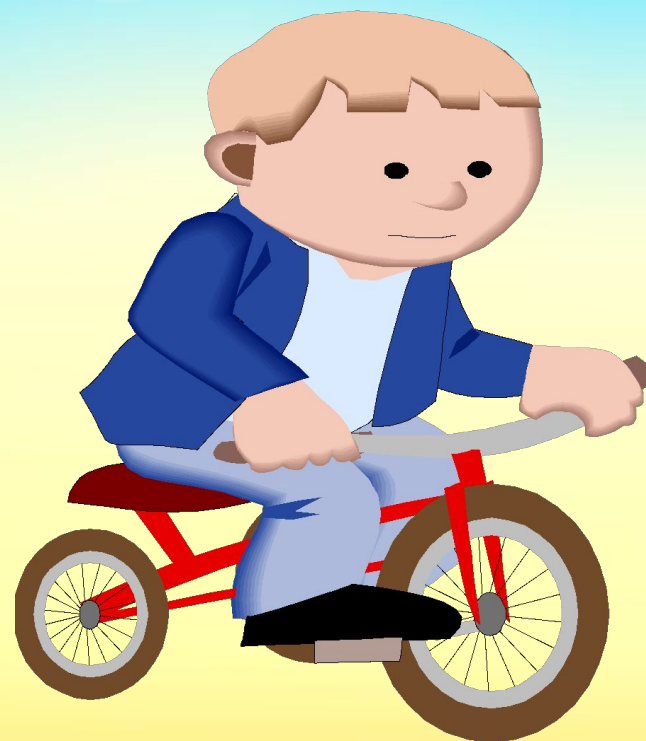
# Дорога

- Весной начинается активное движение транспорта. В селе мотоциклы водят школьники, не имеющие прав и навыка вождения. Нужно быть особенно внимательным при приближении к дороге, соблюдать правила дорожного движения. Играть на проезжей части строго запрещено.



# Велосипед

- Велосипед не игрушка, а средство передвижения. Ездить на велосипеде по проезжей части можно только с 14 лет. А пока вы маленькие, кататься можно только на поляне у дома или там, где нет движения транспорта.





СПАСИБО ЗА УРОК!