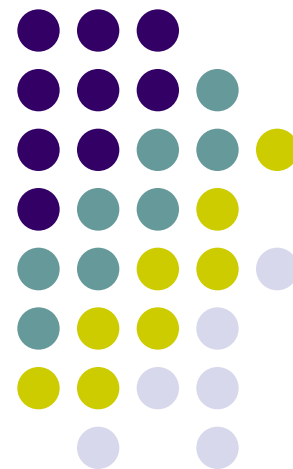


Дорожное движение, безопасность участников дорожного движения

5 класс

ОБЖ

Урок 6





- Автомобили в наше время - самый распространенный вид транспорта, при этом их количество постоянно растет. Ежегодно в России в дорожно-транспортных происшествиях (ДТП) погибают более 30 тыс. и получают ранения свыше 180 тыс. человек. Основными причинами этого зачастую является несоблюдение правил дорожного движения.





- Первые правила дорожного движения в России появились при Петре I, когда основным средством передвижения по дорогам были конные упряжки. Был издан указ, в котором запрещалось управление лошадьми при помощи вожжей, кучер должен был управлять лошадью, сидя на ней верхом, чтобы лучше видеть дорогу.



- В 1730 г. был издан новый указ, в котором говорилось: «Извозчикам и прочим всяких чинов людям ездить, имея лошадей взнузданными, со всяким опасением и осторожностью, смирно». В 1742 г. появился еще один указ: «Ежели и впредь будут так несмирно ездить и кнутами людей побивать, и лошадьми давить, и каретами калечить, так ловить и, по состоянию вины оных, нещадно плетьюми пороть или отправлять на смертную казнь».

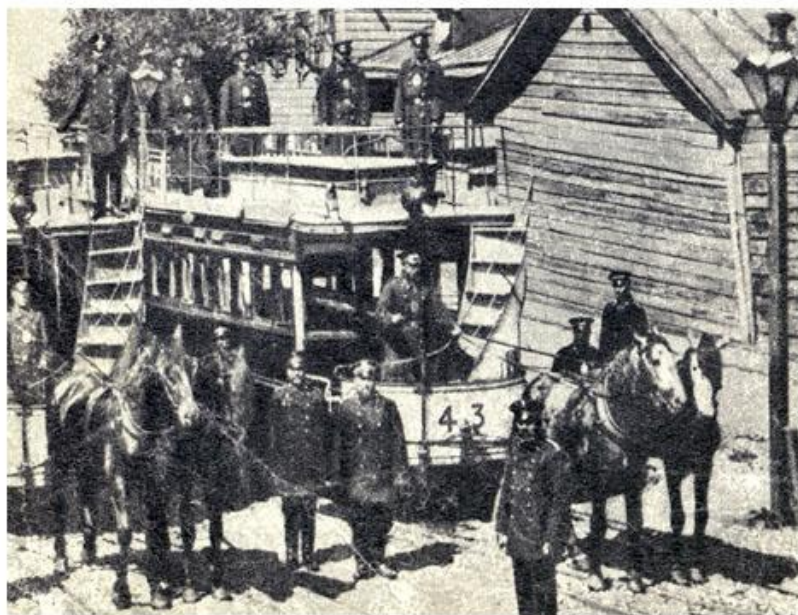
Первые правила дорожного движения в России появились при Петре I





- Проблема обеспечения безопасности дорожного движения особо остро встала с появлением автомобилей. В 1900 г. в России было принято «Обязательное постановление о порядке пассажирского и грузового движения по городу Санкт-Петербургу на автомобилях». Правила дорожного движения Российской Федерации обязаны знать и соблюдать и водители и пешеходы и пассажиры.

В 1900 г. в России было принято
«Обязательное постановление о порядке
пассажирского и грузового движения
по городу Санкт-Петербургу
на автомобилях»





- В соответствии с Правилами в нашей стране принято правостороннее движение, то есть транспорт при движении придерживается правой стороны проезжей части дороги.
Дорога - это обустроенная или приспособленная и используемая для движения транспортных средств полоса земли либо поверхность искусственного сооружения (моста).
Дорога включает в себя одну или несколько проезжих частей, трамвайные пути, тротуары, обочины и разделительные полосы



- Проезжая часть дороги предназначена для движения безрельсовых транспортных средств (легковых и грузовых автомобилей, автобусов, троллейбусов), трамвайные пути - для трамваев, тротуары - для пешеходов, обочина - для движения пешеходов и для остановки автомобилей.



- **Разделительная полоса разделяет смежные проезжие части и не предназначена для движения или остановки транспортных средств и пешеходов. Разделительная полоса (как и тротуар) немного возвышается над проезжей частью дороги. На разделительной полосе может быть устроен газон или установлены ограждения.**

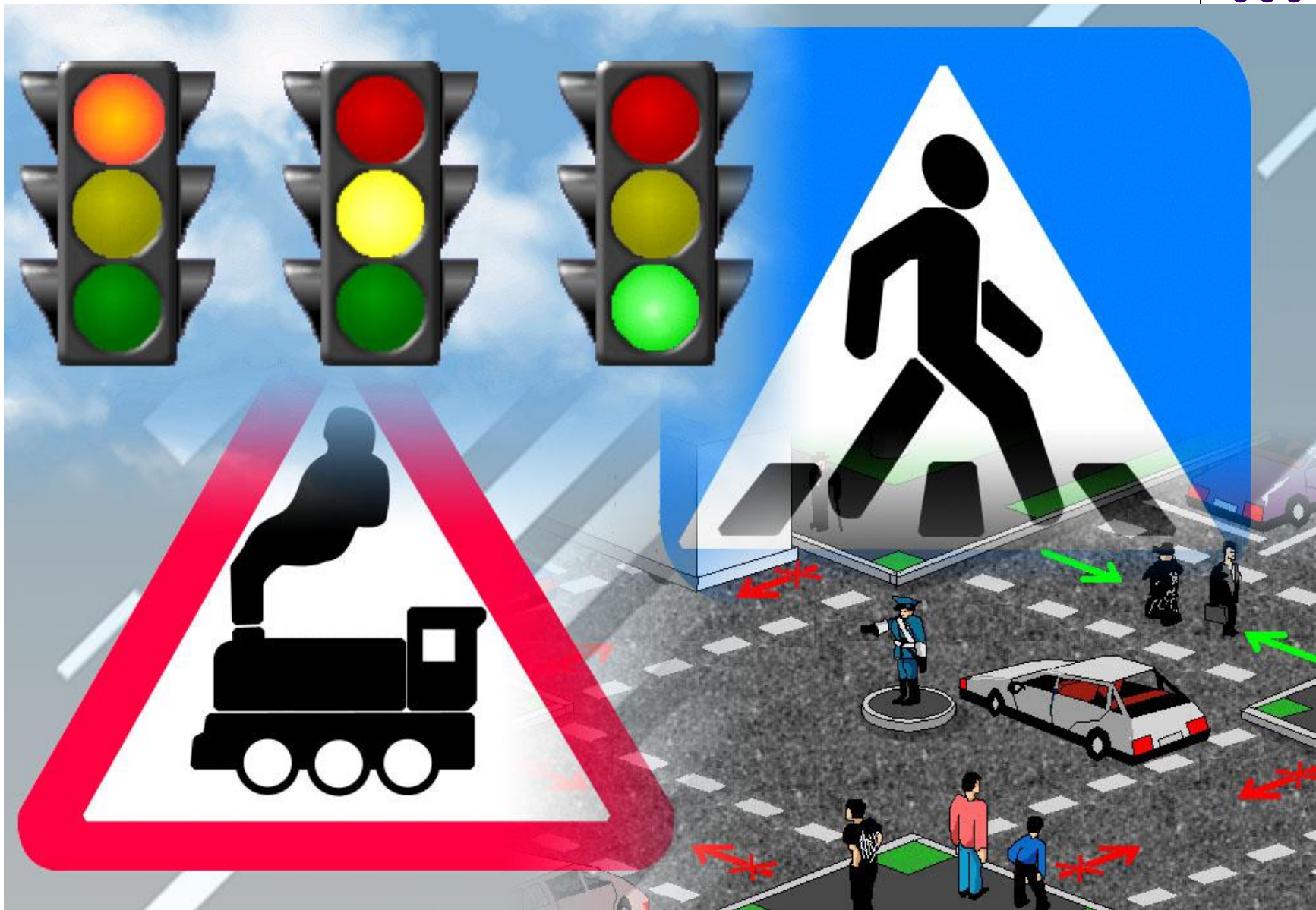




- Для обеспечения безопасности на улицах и дорогах осуществляется регулирование дорожного движения - управление потоком движения транспорта и пешеходов. Дорожное движение регулируют: дорожная разметка, дорожные знаки, светофоры и регулировщики.



- Дорожная разметка представляет собой линии, стрелы, надписи и другие обозначения, которые наносятся на различные элементы дороги; большинство линий дорожной разметки имеют белый цвет. Например, линия белого цвета на проезжей части, прерывистая или сплошная, разделяет встречные потоки автомашин.





- Дорожные знаки, так же как и разметка, служат для регулирования дорожного движения, для передачи его участникам необходимой информации о различных дорожных ситуациях. Насчитывается более 200 знаков. Для того чтобы облегчить их распознавание, они разделены на семь групп. К каждой группе относятся знаки, передающие информацию одинакового предназначения.

Различают следующие группы дорожных знаков:



- - предупреждающие;
- приоритета;
- запрещающие;
- предписывающие;
- информационно-указательные;
- сервиса;
- дополнительной информации (таблички).

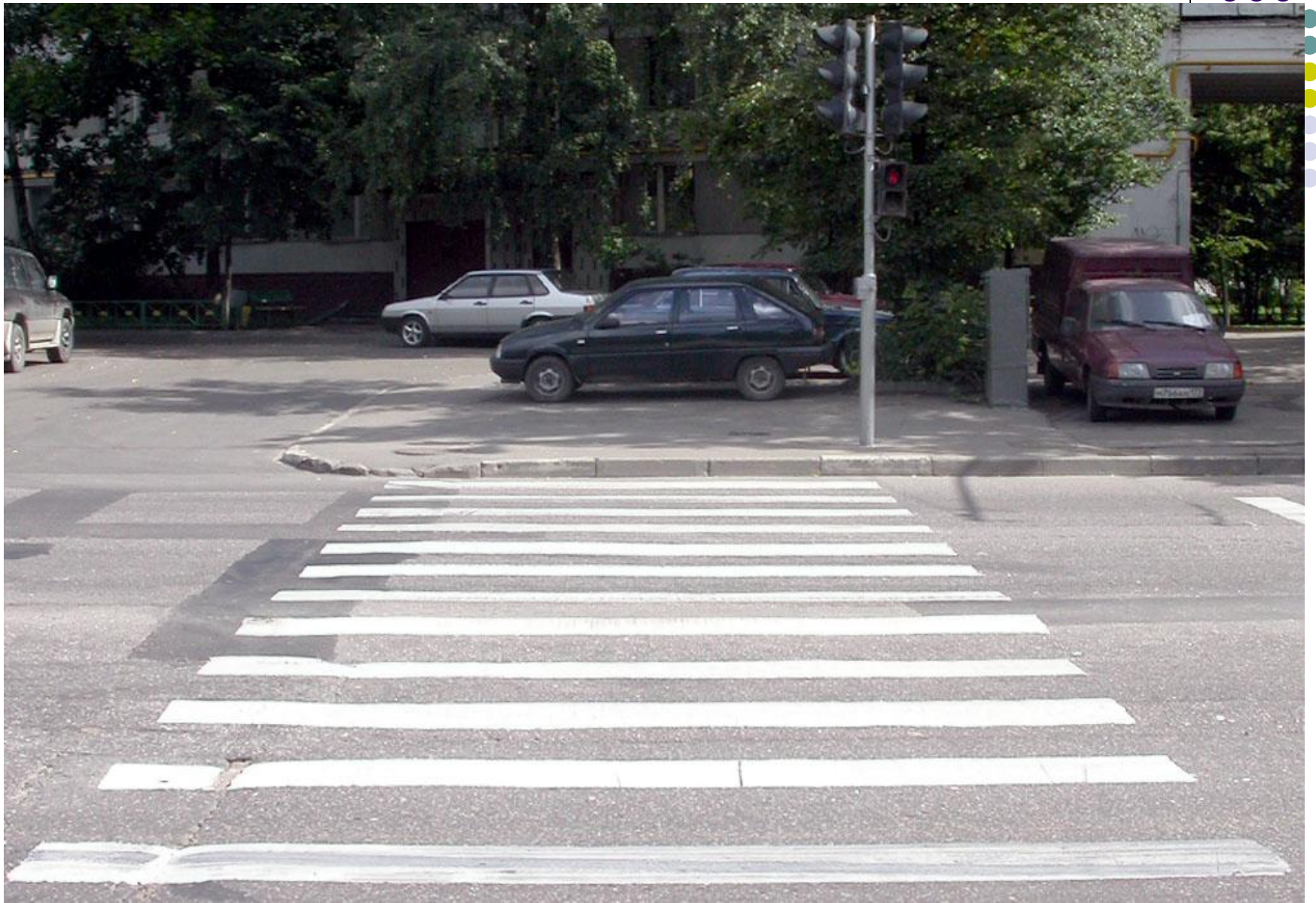


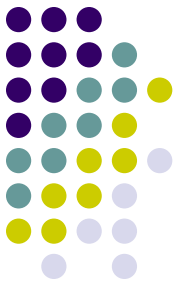


- Пешеходный переход, регулируемый светофором, обозначается белыми линиями, нанесенными вдоль проезжей части дороги ("зебра").
С помощью дорожной разметки на проезжей части обозначают пешеходный переход.



- Линии пешеходных переходов наносятся на перекрестках или в других удобных для перехода местах. Пешеходные переходы обозначаются сплошными линиями вдоль проезжей части по всей длине перехода («зебры»).
Эти линии обозначают нерегулируемый светофорами пешеходный переход.





- Для того чтобы уверенно себя чувствовать на улицах и дорогах и безопасно передвигаться по ним, каждый участник дорожного движения должен знать дорожные знаки.
Для регулирования очередности пропуска участников дорожного движения через определенный участок дороги применяются светофоры, которые имеют сигналы зеленого, желтого и красного цвета.



- Зеленый сигнал светофора разрешает движение. Желтый сигнал запрещает движение и предупреждает о предстоящей смене сигналов. Красный сигнал запрещает движение.
Для регулирования дорожного движения применяются две группы светофоров: транспортные и пешеходные.





- Транспортный светофор может быть трехсекционным, с вертикальным расположением сигналов сверху вниз: красный, желтый, зеленый. Транспортные трехсекционные вертикальные светофоры могут иметь расположенные по горизонтали дополнительные секции со стрелками зеленого цвета, указывающими направления движения транспортных средств.