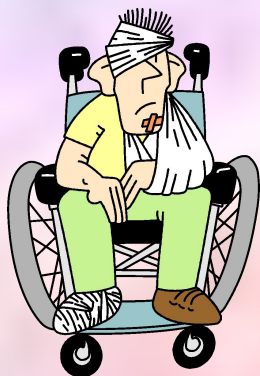


# Дорога без опасности.

Правила дорожные  
Детям знать положено!  
Ты, дружок доверься им:  
Будешь цел и невредим!

# Причины несчастных случаев и аварий на улицах и дорогах

Переход дороги в неполюженном месте  
Неподчинение сигналам регулирования



Игра на проезжей части

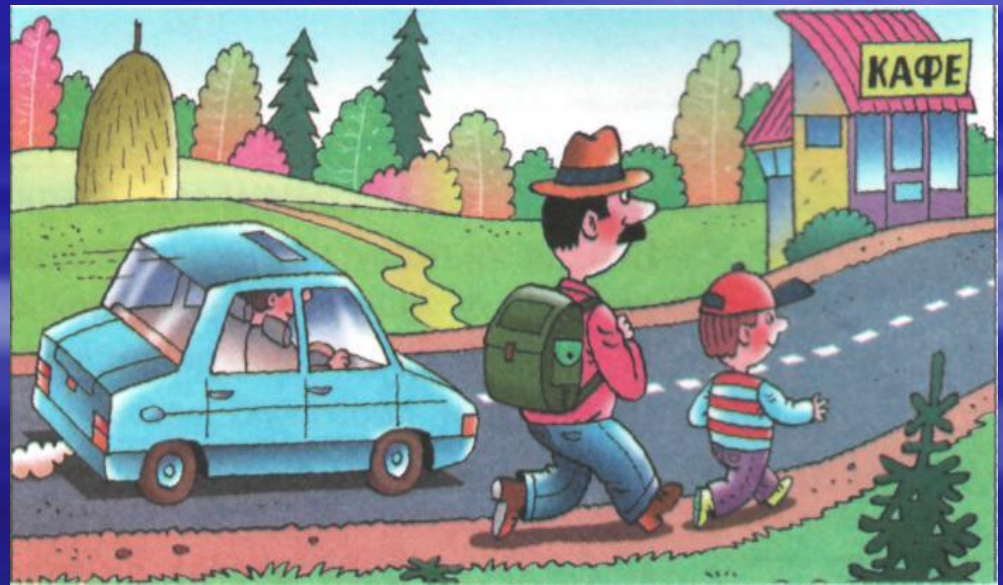
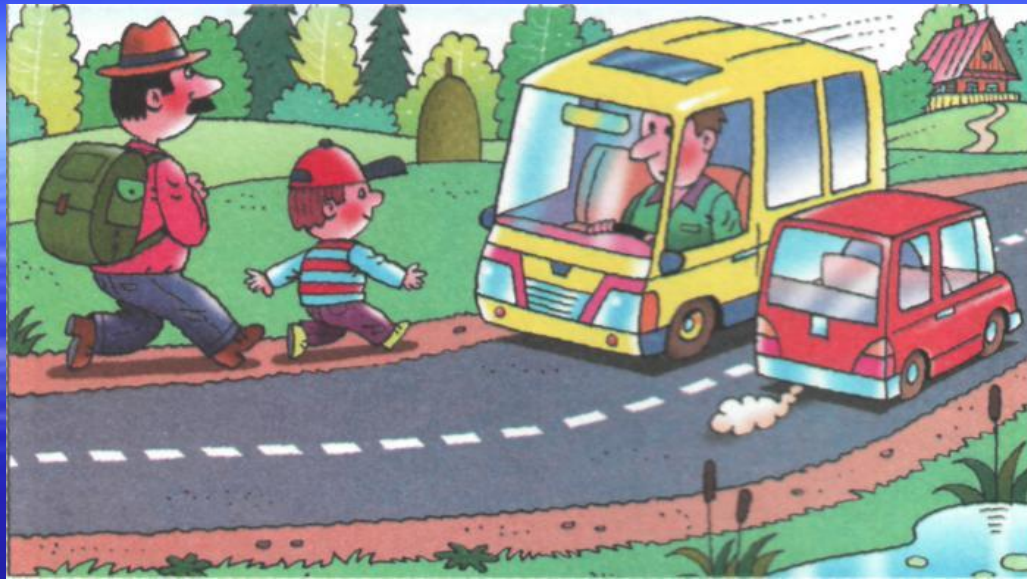
Ходьба по проезжей части по  
направлению движения транспорта

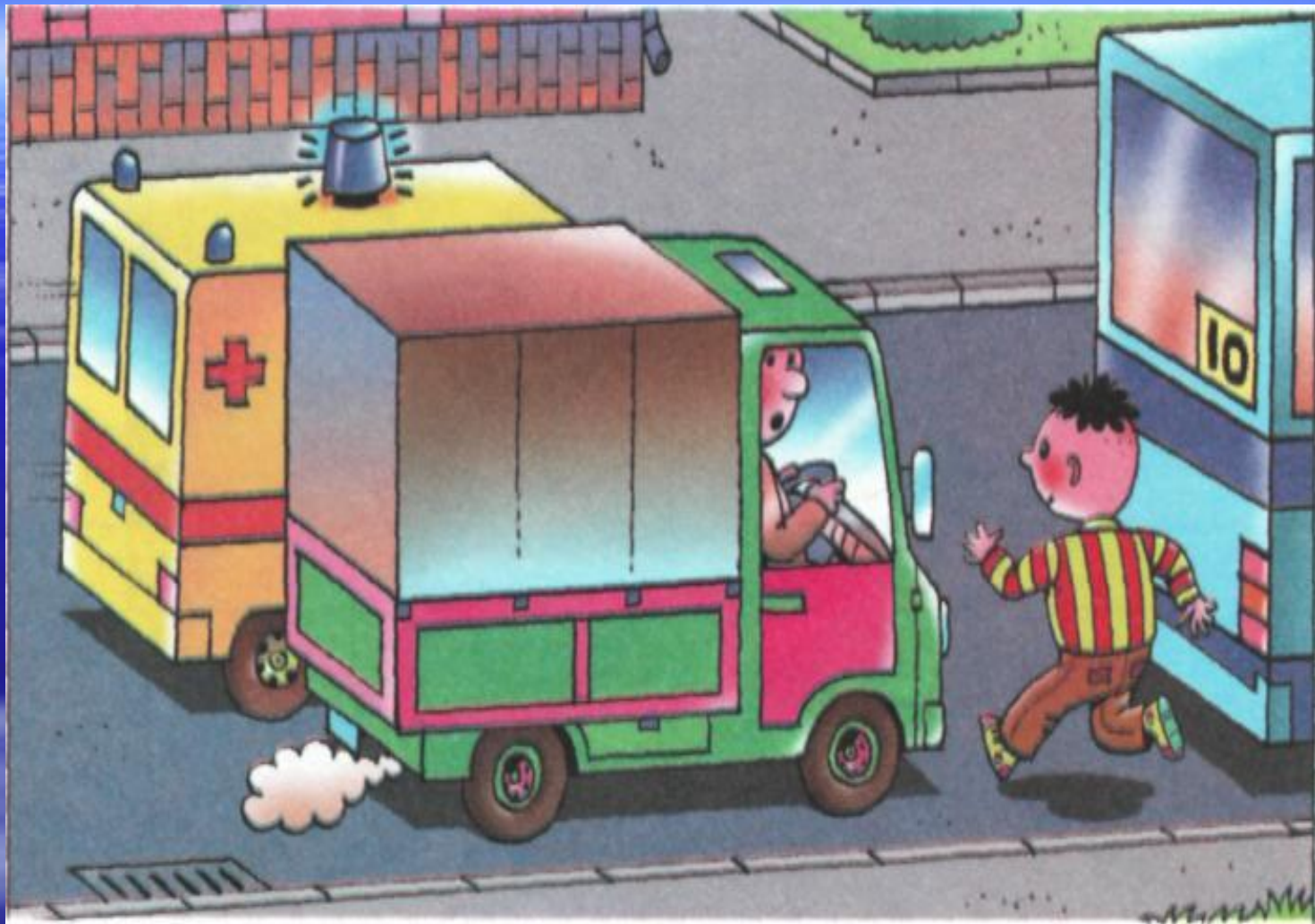
Неожиданный выход на проезжую часть  
дороги из-за стоящего транспорта,  
Сооружений, зеленых насаждений



- **ЗАПОМНИ!**
- Опасности могут быть не только на улицах, но и во дворах, жилых зонах, где дороги не делятся на тротуары и проезжую часть. По этому по ним могут ходить пешеходы и ездить при необходимости автомобили. **Будь всегда внимательным и осторожным!**



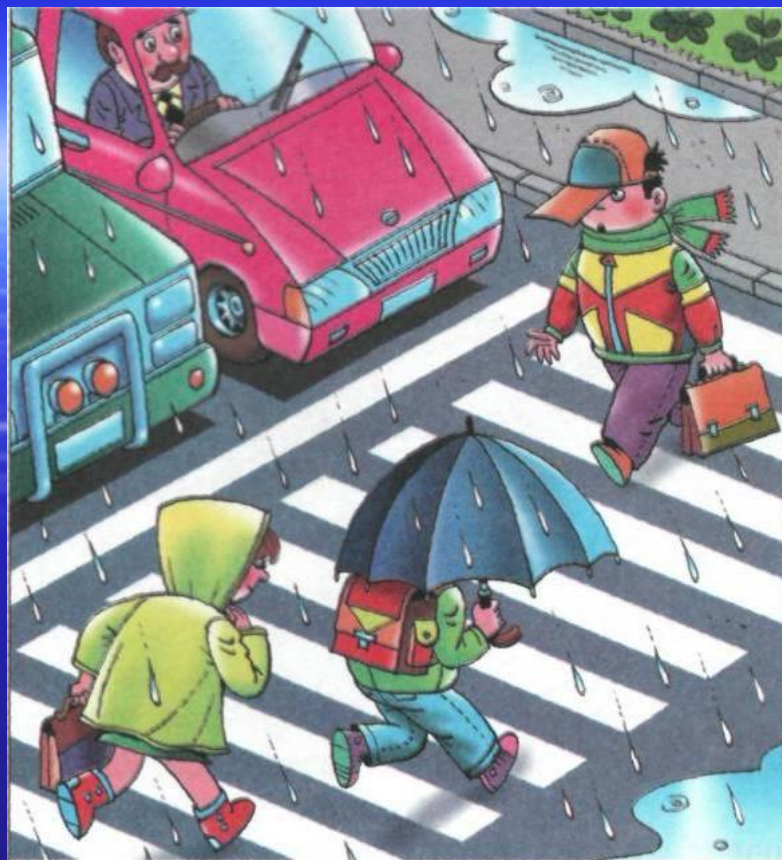






# Подумай!

- Вставь подходящие по смыслу слова так, чтобы получился рассказ:
  - поднимать    переходит    увидеть    маленький    заметить    рассмотреть  
пешком    внимателен    высоко    рост
  - Саше - 9 лет. Он каждый день ходит в школу \_\_\_\_\_ ,  
водители не всегда заранее могут \_\_\_\_\_ его. Его  
невысокии \_\_\_\_\_
  - мешает ему \_\_\_\_\_ приближающиеся автомобили.  
Поэтому Саша очень \_\_\_\_\_ ,  
когда \_\_\_\_\_ дорогу.
  - Светофор и дорожные знаки расположены \_\_\_\_\_ , и  
мальчик вынужден \_\_\_\_\_ голову для того,  
чтобы \_\_\_\_\_ их.
  - .



- Будь внимательным и осторожным, знай, что опасность может быть везде.



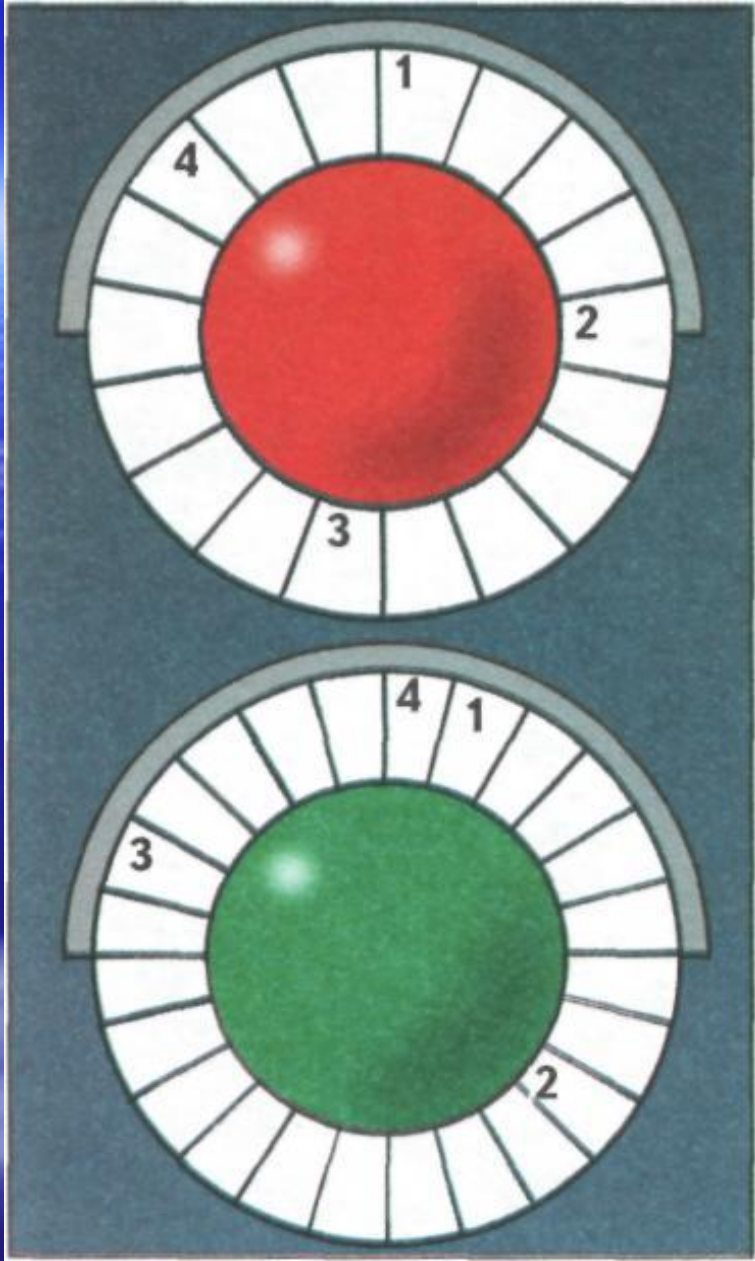




# Пешеходный переход



По полоскам черно-белым  
Пешеход шагает смело.  
Кто из вас, ребята, знает,  
Знак о чем предупреждает?  
Дай машине тихий ход  
Пешеходный переход.



Красный круг: 1—2 — вид транспорта; 2—3 — место для движения транспорта и пешеходов; 3—4 — вид транспорта на колесах; 4—1 — команда остановиться

Зеленый круг:

— 2 — лицо, находящееся в транспорте, кроме водителя;

— 3 — лицо, регулирующее движение транспорта и пешеходов;

3—4 — составная часть транспортного средства



- Какие знаки вы знаете и что они означают?



# Дорожный знак

-табличка со схематическим рисунком, помогающим регулировать движение

Запрещающие

Предупреждающие

Предписывающие

Знаки приоритета

Знаки сервиса и дополнительной информации

Нужны для регулирования движения транспорта и пешеходов



- Работа выполнена учителем начальных классов МОУ СОШ № 26 ст. Челбасской Каневского района Краснодарского края Деревянко Светланой Васильевной.