The image features a sunset over a body of water, with the sun low on the horizon. In the foreground, several oil pumps (jackhammers) are silhouetted against the bright sky. The entire scene is framed by an ornate, golden-brown border with decorative scrollwork at the corners and center.

Кто открывает и добывает полезные ископаемые

Презентация составлена
учителем МБОУ СОШ №27
г. Мытищи
Романовой И.С.



Полезные ископаемые редко бывают на поверхности . Обычно их приходится искать глубоко в земле.



собственность www.ural-antik.ru

На Руси издавна существовали разведчики-рудознатцы, которые по окраске почвы, по определённым видам растений находили залежи полезных ископаемых.



Так, если листья лапчатки и таволги приобретают красно-бурый или буро-чёрный оттенок, а сами растения крупнее обычных, это значит, что неподалёку залежи медных руд.



Сейчас поиском полезных ископаемых занимаются геологи. Вся история Земли отражена в её слоях, и по ним геолог должен «прочитать», что представляет собой исследуемый им участок.



Геологи – особые люди: выносливые, неприхотливые, наблюдательные, знающие. Для своих маршрутов они выбирают неисследованные, необжитые места.



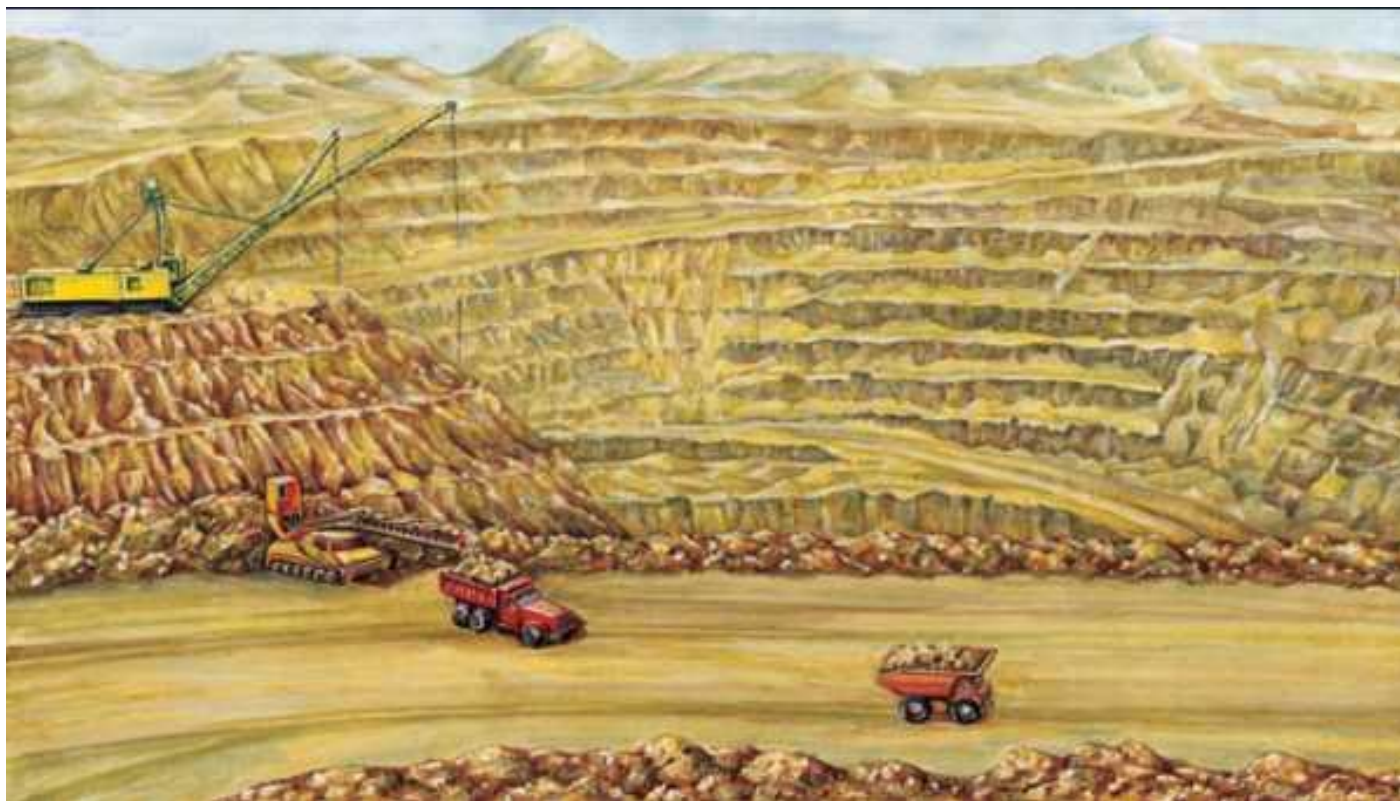
Весь день – в пути. Они тщательно отмечают характерные приметы природы. Сейчас у геологов есть вертолёт, вездеходы, сложная аппаратура и радиосвязь.

Когда найдено месторождение, начинается работа по созданию предприятий по добыче полезных ископаемых.

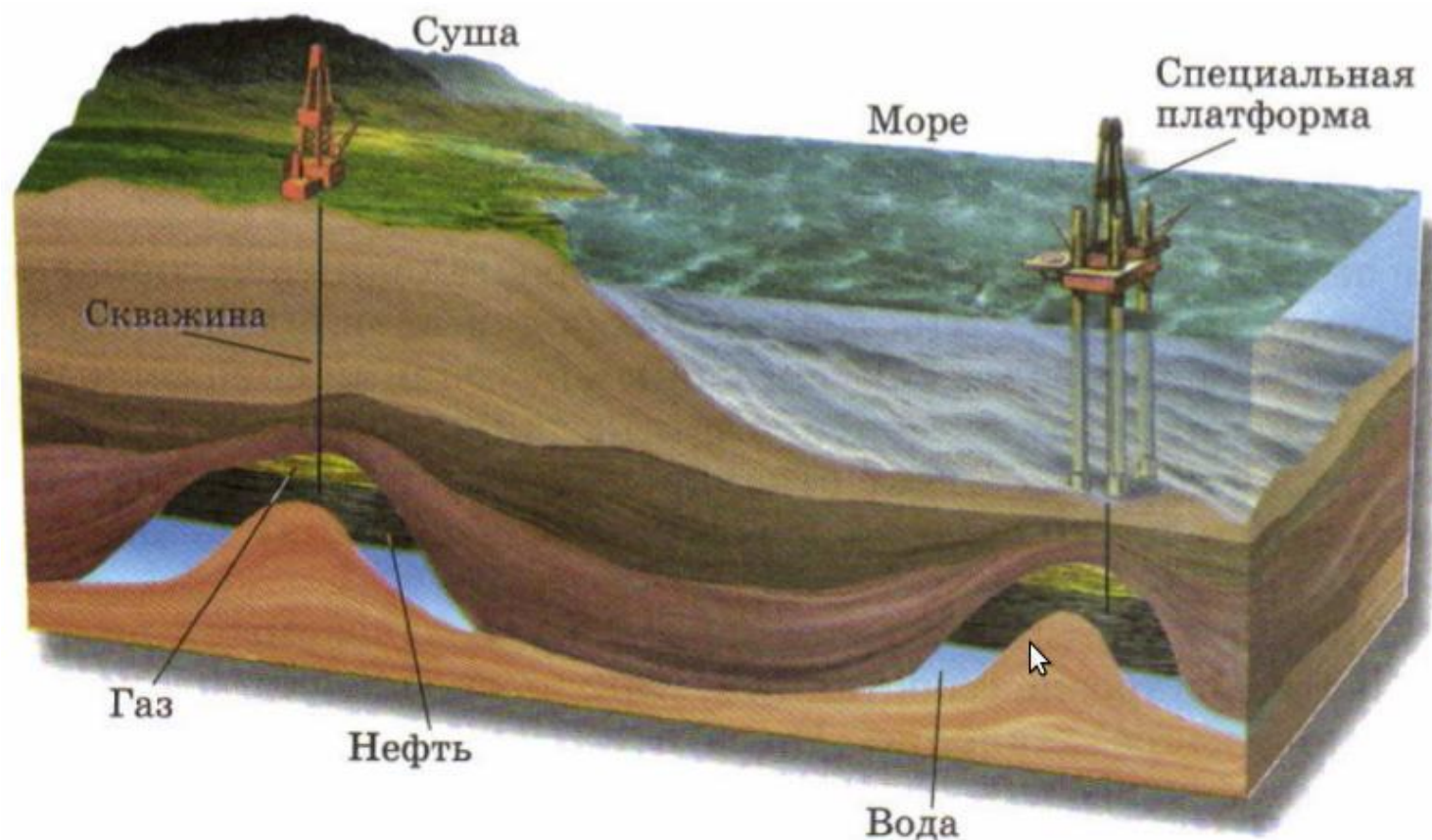


Для добычи руды и каменного угля приходится рыть глубокие шахты, где горняки дробят породу и специальные механизмы поднимают на её поверхность.

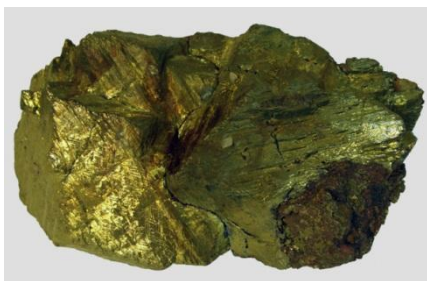
Уголь и руду добывают и открытым способом – в карьерах, снимая метр за метром с поверхности земли.



А вот для добычи нефти и газа бурят скважины порой глубиной в километр и больше, причём как на земле, так и в море.



В нашей стране, богатой полезными ископаемыми, развита добывающая промышленность. Нефтью, газом и углём мы обеспечиваем себя и продаём их многим государствам мира.



An ornate, golden-brown frame with intricate scrollwork and floral patterns surrounds the text. The frame has a textured, metallic appearance with darker and lighter gold tones. The central area is a plain white rectangle.

Спасибо за внимание.

Литература:

Н.Я. Дмитриева, А.Н. Казаков Окружающий мир .4 класс. Часть I. Изд.:
Издательский дом Фёдоров. Изд-во «Учебная литература». 2013г.

Интернет-ресурсы:

https://yandex.ru/images/search?p=5&text=%D1%84%D0%BE%D1%82%D0%BE%20%D1%80%D1%83%D0%B4%D0%BE%D0%B7%D0%BD%D0%B0%D1%82%D1%86%D1%8B&_id=1452075361728

http://dic.academic.ru/dic.nsf/enc_tech/506/%D0%BA%D0%B0%D1%80%D1%8C%D0%B5%D1%80

http://www.wp.tepka.ru/geografiya_6/22.html

https://yandex.ru/images/search?text=%D1%84%D0%BE%D1%82%D0%BE%20%D0%B3%D1%80%D0%B0%D0%BD%D0%B8%D1%82&_id=1452185168624

<https://yandex.ru/images/search?text=%D1%84%D0%BE%D1%82%D0%BE%20%D1%88%D0%B0%D1%85%D1%82%D0%B0>