



Предмет: Окружающий мир, 2 класс

Раздел: Путешествия

Тема: В гости к Весне

УМК «Школа России»





**Что мы будем делать с вами,
Чтоб природе стать друзьями?**

**Чтоб природе другом стать,
Тайны все её узнать,
Все загадки разгадать,
Научиться наблюдать,
Будем вместе развивать качество-
внимательность,
А поможет всё узнать
Наша **любопытность.****

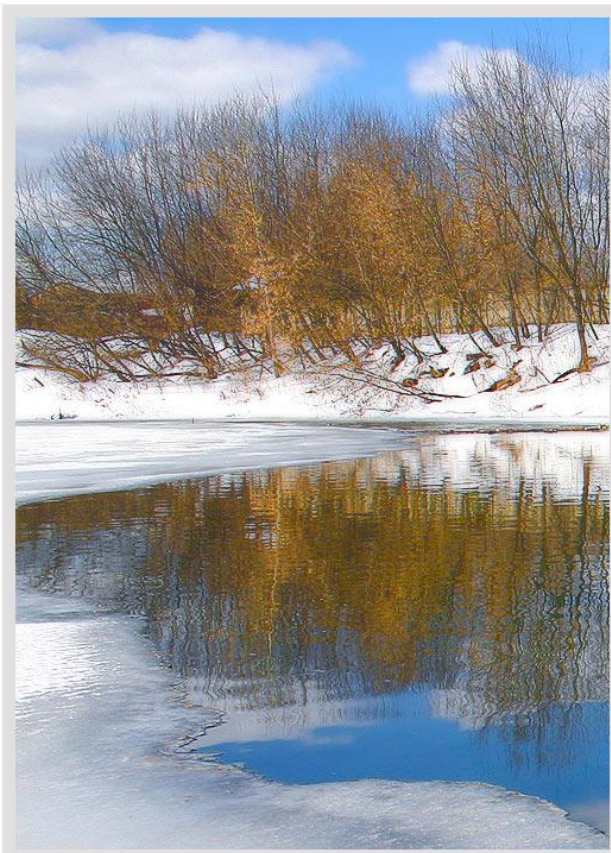




Пришла пора зиме на смену,
Природу пробудила ото сна.
Растаял снег, клин птиц плывёт по небу,
Тепло нам принесла ...

ВЕСНА





Резнид

**Снег теперь уже не тот,-
Потемнел он в поле.
На озёрах треснул лёд,
Будто раскололи.
Облака бегут быстрее.
Небо стало выше.
Зачирикал воробей
Веселей на крыше.
Всё чернее с каждым днём
Стёжки и дорожки,
И на вербах серебром
Светятся серёжки.**

С.Я. Маршак



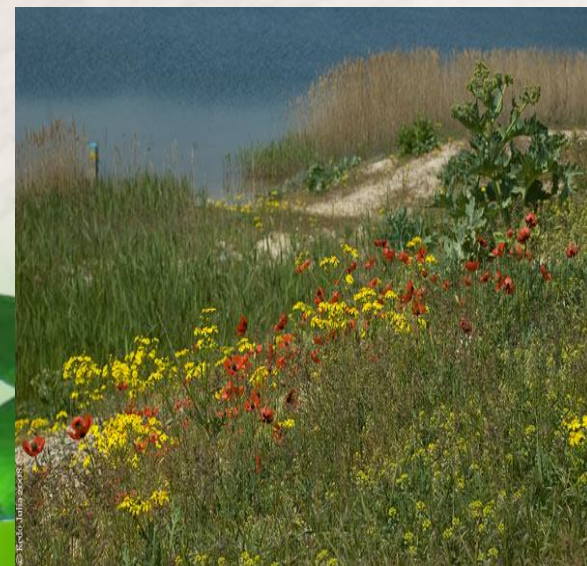
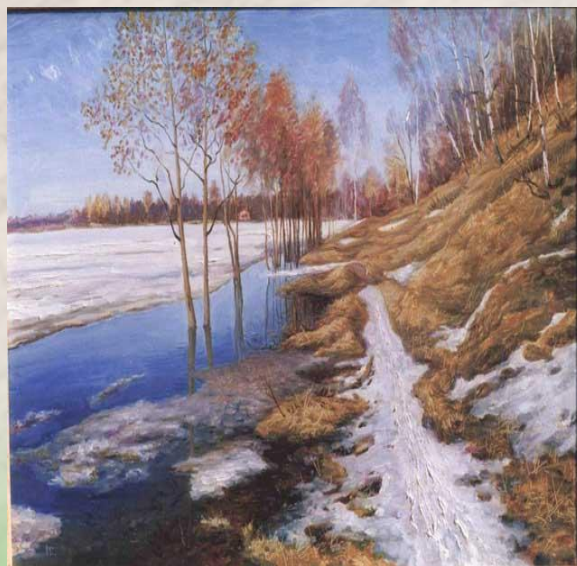


ВЕСНА

МАРТ

АПРЕЛЬ

МАЙ





Какие изменения
в неживой природе
и **как** влияют
на пробуждение
природы?





А.К. Саврасов «Грачи прилетели»



Работа в парах.



**Зачеркните на карточке №1
те явления природы,
которые не относятся к весне.**





Стало холоднее

Стало теплее

Образовались проталины

Земля покрылась снегом

День становится короче

День становится длиннее

Река замерзает

Лёд на реке тает

Листья распускаются

Листья желтеют

Птицы улетают на юг

Птицы прилетают с юга

Тает снег





Первые проталины



Ледоход



И.Левитан.
Весна. Большая вода





Раннецветущие растения



Матр... Ландыш

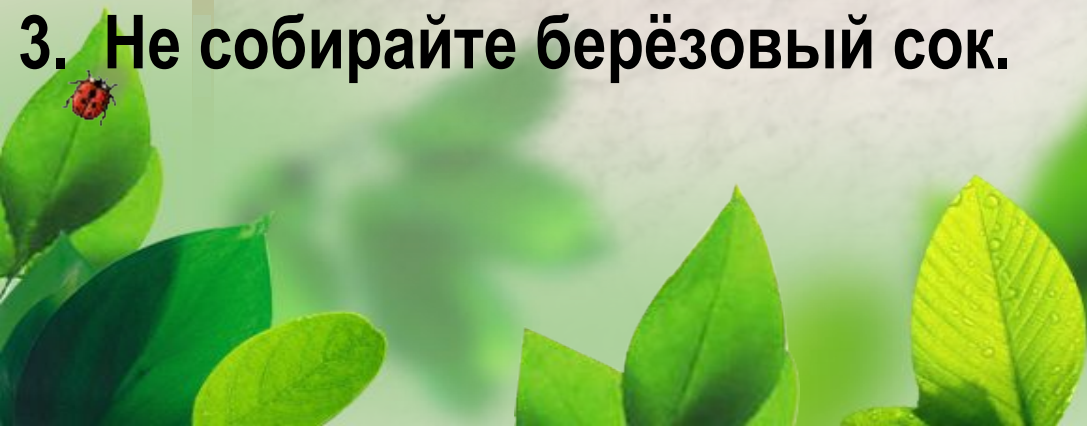
Первоцвет весенний







1. В лесу передвигайтесь по тропинкам (гибель травянистых растений губительно сказывается на состоянии всего леса).
2. Букеты составляйте из цветов, которые человек вырастил сам у себя на садовом участке.
3. Не собирайте берёзовый сок.







Ж Синица к



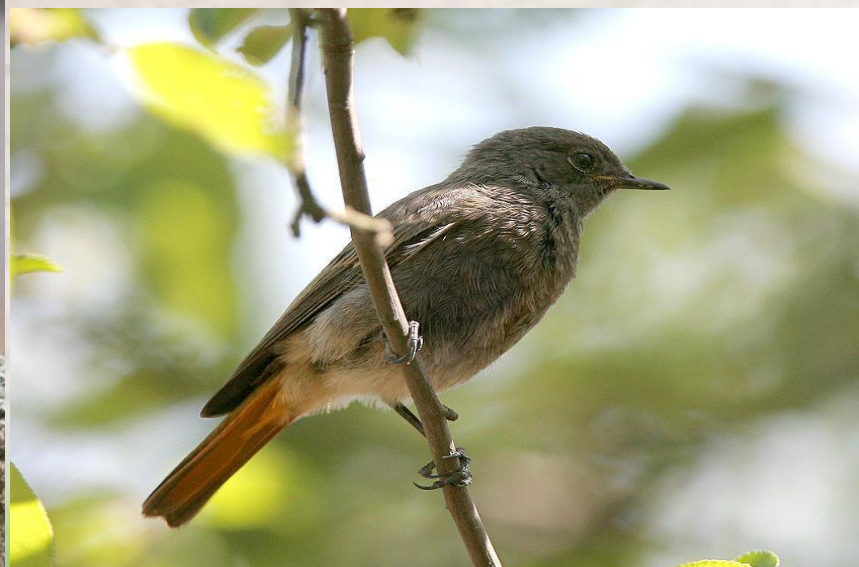
Mareeva '06



Дрозд



Зяблик



Горихвостка





Ласточка



Стриж



Скворечники





Синичники





**Какие изменения
в неживой природе
и как влияют
на пробуждение
природы?**



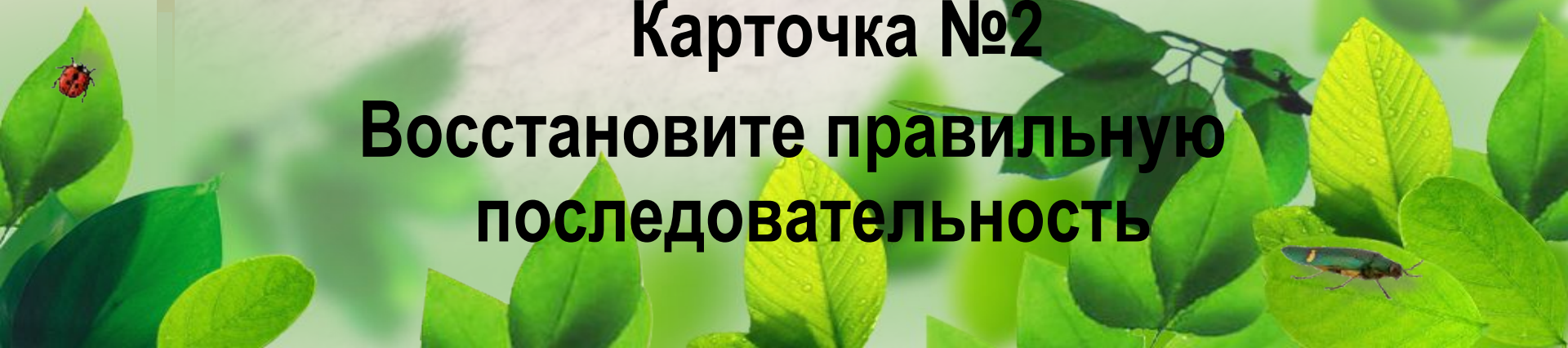


Работа в парах.



Карточка №2

Восстановите правильную
последовательность





Восстанови последовательность

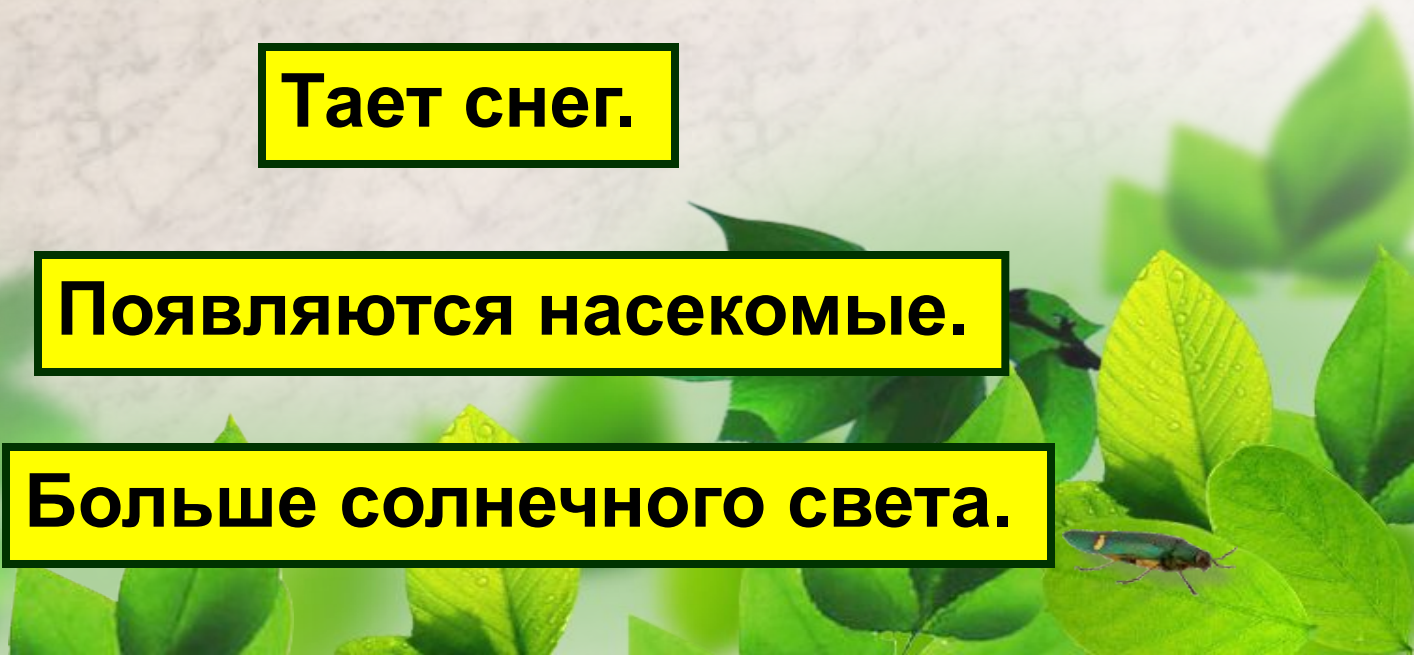
Возвращаются из тёплых краёв птицы.

Зацветают растения.

Тает снег.

Появляются насекомые.

Больше солнечного света.



Восстанови последовательность

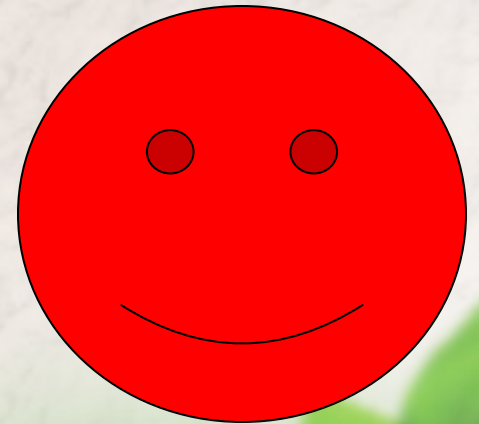
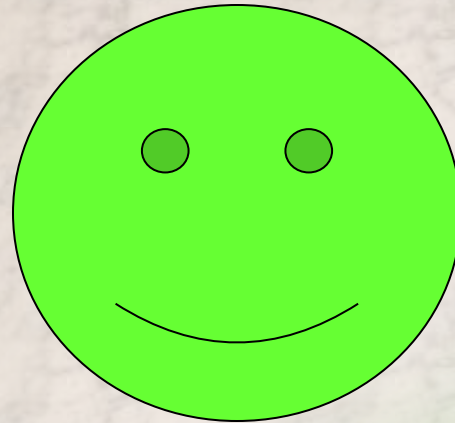
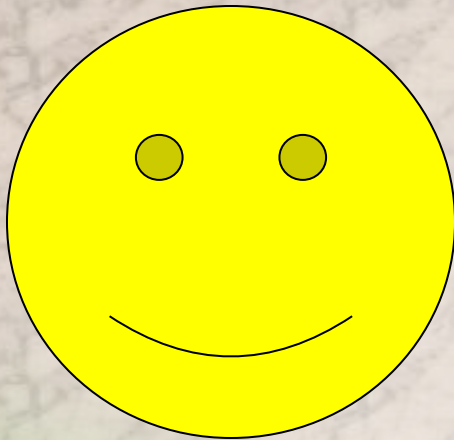


Составь рассказ по плану:

1. Весна приходит к нам сразу после _____.
2. Весенние месяцы – это _____, _____, _____.
3. Весну можно узнать по таким признакам: _____,
4. Какие раннецветущие растения появляются весной?
5. Какая особенность раннецветущих растений?
6. Охрана раннецветущих растений.
7. Какие птицы прилетают к нам весной?
8. Какое главное условие должно быть, чтобы птицы вернулись?
9. Какую пользу приносят птицы?
10. Забота о птицах весной.



Оцени свою работу на уроке!





**Всё прекрасное на земле –
от солнца, а всё хорошее – от
человека.**

М.М. Пришвин





Домашнее задание:

**Составьте рассказ о
весенних изменениях в
природе.**





**СПАСИБО
ЗА УРОК!**





Список использованной литературы

Плешаков А.А. Учебник для 2 класса в 2 частях «Окружающий мир»,
Москва: Просвещение, 2013

Поурочные разработки: Плешаков А.А «Окружающий мир», 2 класс

Использованные материалы и интернет – ресурсы

Плешаков А.А. Учебник для 2 класса в 2 частях «Окружающий мир»,
Москва: Просвещение, 2013 (мультимедийный диск)

Атлас – определитель. Пособие для учащихся общеобразовательных
учреждений. – Москва: Просвещение, 2012. Плешаков А.А «От земли до
неба»

Автор и источник заимствования интернет – ресурсов неизвестен.

