

# Какую форму имеет Земля?

- Прежде люди думали, что Земля – плоский или выпуклый (вроде старинного щита) круг, который держится на подпорках...
- Насчет подпорок у различных народов были разные мнения...

- *Русь*

- *Индия*

- *Греция*

- *Вавилон*

# Так представляли Землю в старину на Руси



# Земля по представлению Древних индусов

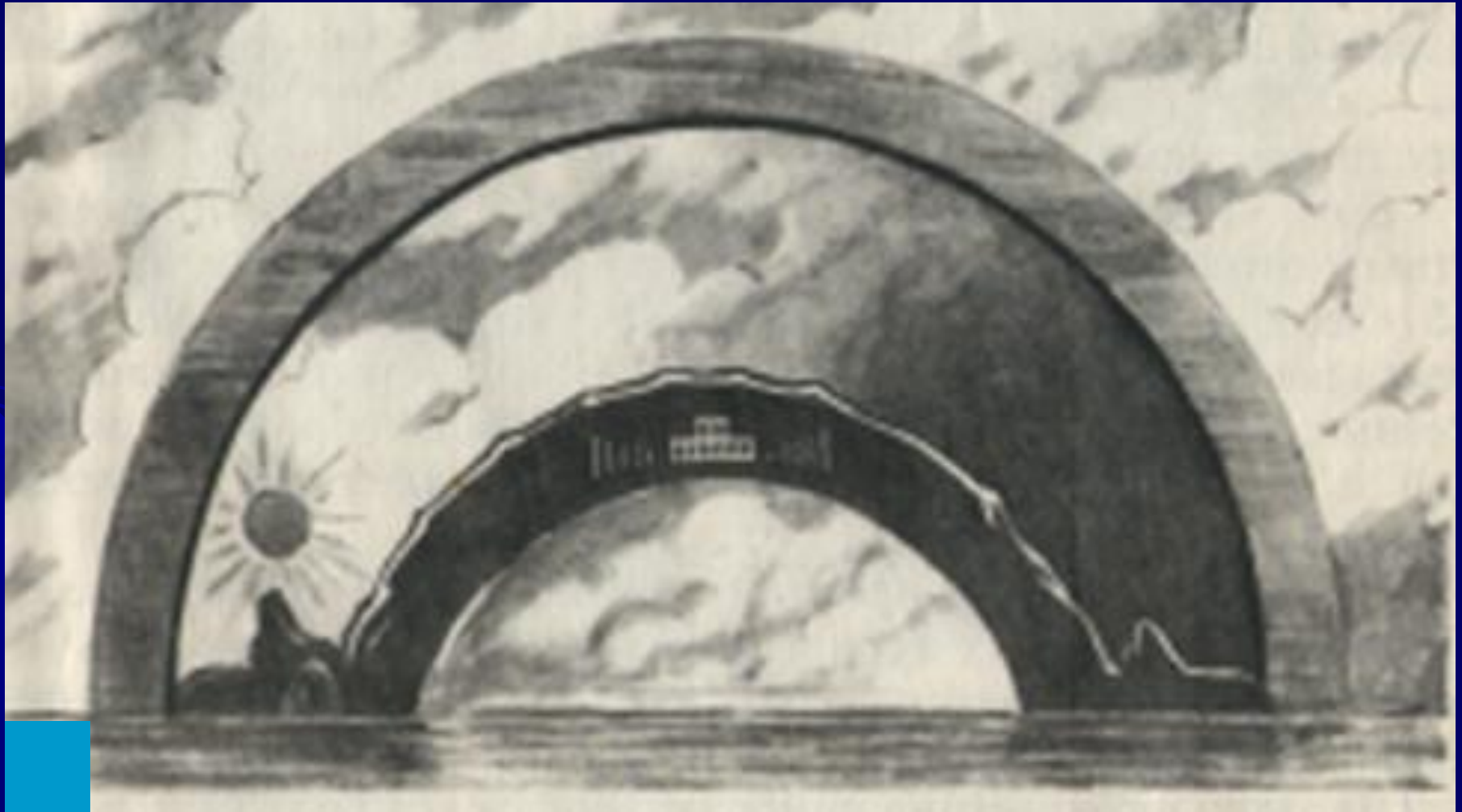


# Земля по представлению Древних греков

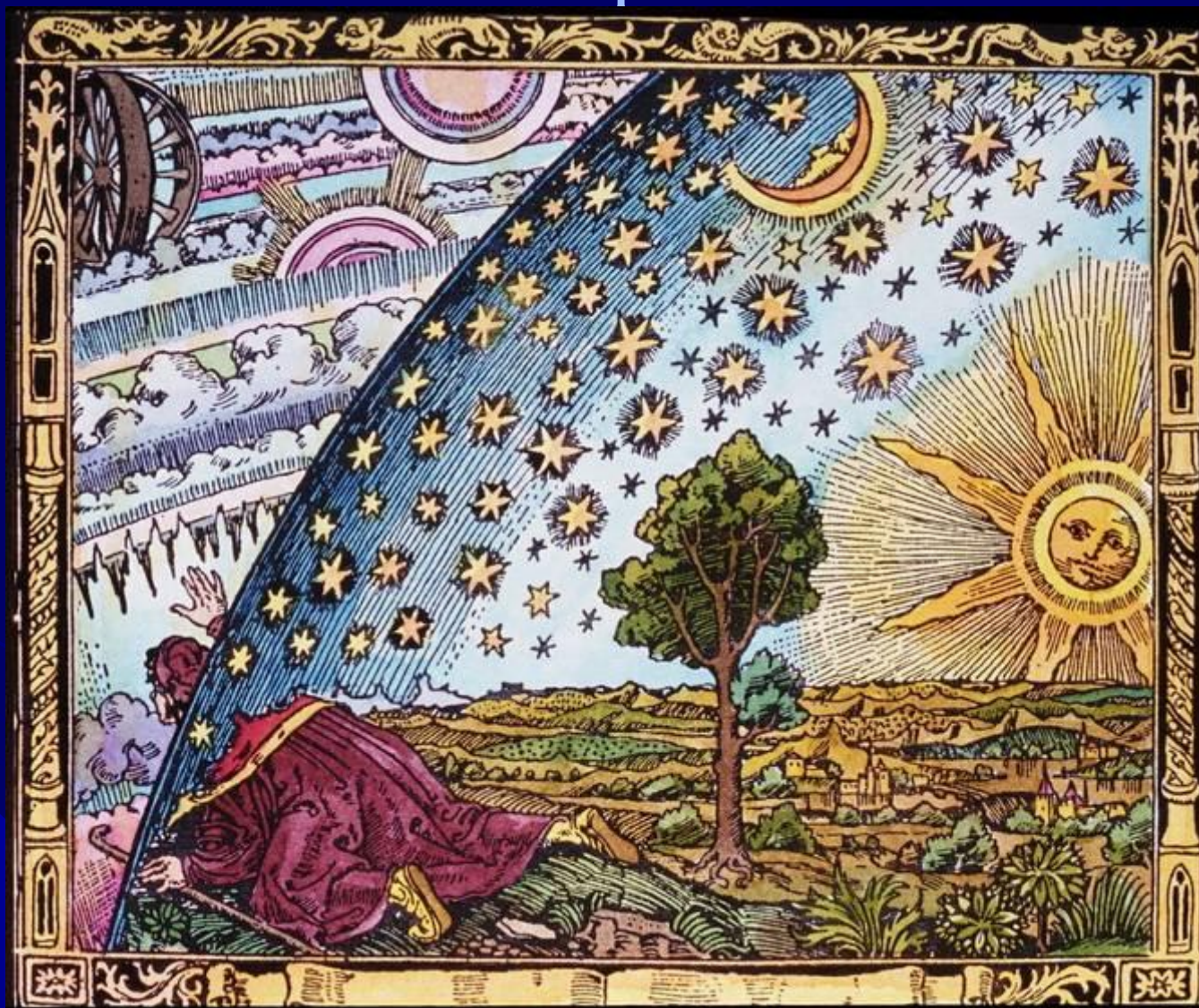




# Земля по представлению Древних вавилонян



# Путник любуется хрустальными небесами Аристотеля



ЭТОТ РИСУНОК СДЕЛАН НЕСКОЛЬКО СТОЛЕТИЙ НАЗАД



# УДИВИТЕЛЬНО...

- Удивительно не то, что люди долгое время считали Землю плоской, как крышка стола.
- Удивительно, что разум человека все-таки сумел узнать истинную форму Земли.
- Правда, для этого понадобились многие и многие тысячи лет...



Фернан Магеллан  
(1470 - 1521)  
португальский  
мореплаватель



# Цель экспедиции Магеллана

- ✓ Проложить **западный** путь к Молуккским островам – истинной родине пряностей, опередив португальцев.

# Корабли флотилии Магеллана



С ГРАВЮРЫ НАЧАЛА XVII В.



# Магеллан во время кругосветного путешествия



Рисунок XVI в.



# Путь экспедиции Магеллана



# Корабль «VICTORIA»



# Значение Экспедиции Магеллана

- После 20 лет поисков открыт пролив, позже названный именем Магеллана.
- Доведено до конца дело, которому посвятил жизнь Христофор Колумб, - проложен западный путь в страны Востока.
- На практике доказана шарообразность нашей планеты.
- Установлением огромных размеров Тихого океана опровергнута идея существенного преобладания суши над морем.



# Маршруты

ТИХИЙ  
ОКЕАН

АТЛАНТИЧЕСКИЙ  
ОКЕАН

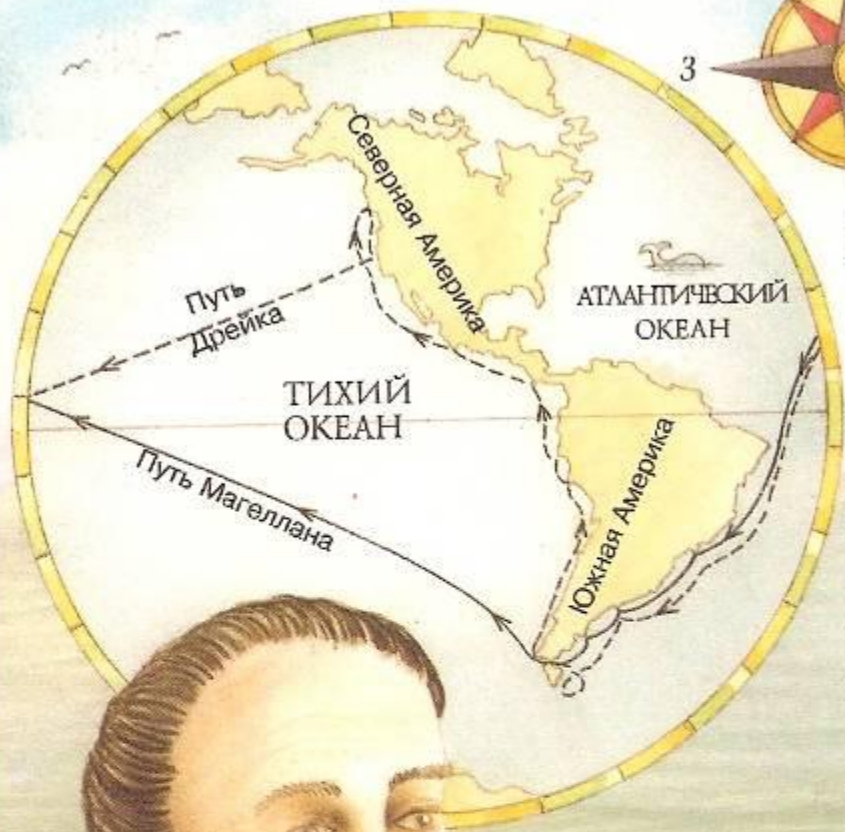
ИНДИЙСКИЙ  
ОКЕАН

Африканские,  
индийские и  
арабские  
корабли  
пользовались  
этим маршрутом  
через Индийский  
океан многие  
годы.

МАРШРУТЫ  
ДИАС  
КОЛУМБ  
КЭВОТ  
ДА ГАМА  
МАГЕЛЛАН







# Проложи маршрут





Фото Земли, сделанное с космического  
корабля «Аполлон-17»



# Модель Земли





# Форма Земли

окружающий мир 4 класс

Автор: М.А. Ткаченко  
МОУ «Гимназия № 10»