

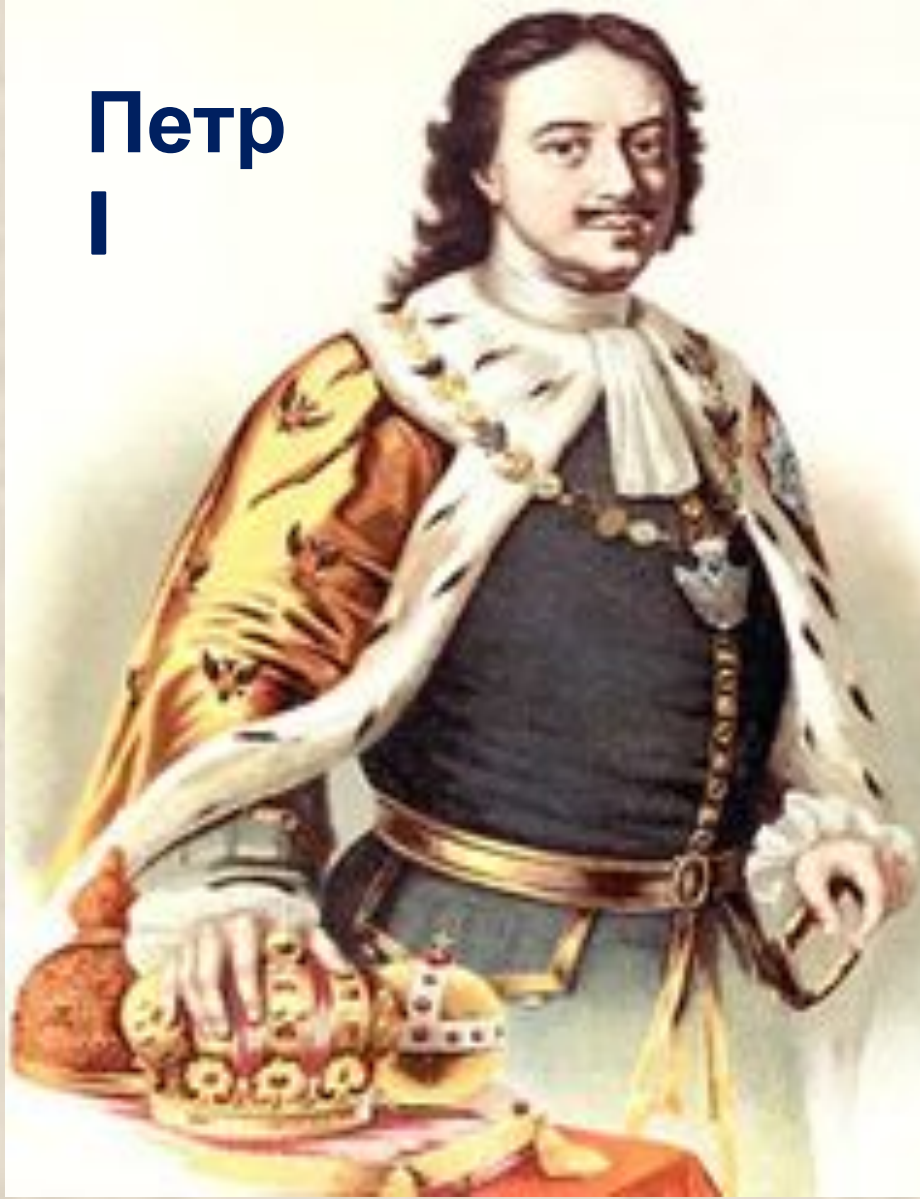
# Как Россия у Европы

Урок окружающего мира в 3 классе  
Учитель: Федорова Нелли Александровна

МБОУ «СОШ г. Пионерский»  
Калининградская обл.

2012 г.

Петр  
I



**Можем ли мы сказать,  
что к концу 18 века  
Россия отказалась от  
своей культуры и  
приняла только  
европейскую?**



Ломоносов М.

В.



МГУ





Алекса́ндр Серге́евич  
Пу́шкин  
1799—1837



Михаи́л Ю́рьевич  
Ле́рмонтов  
1814 - 1841



Никола́й Васи́льевич Го́голь  
1821 — 1809

A portrait painting of Alexander Pushkin, showing him from the chest up. He has dark, curly hair and a full beard. He is wearing a dark coat over a patterned scarf and a white shirt with a dark cravat. In the background, to the right, is a dark statue of a figure holding a scale. The painting is mounted on a light-colored wall with two silver pushpins at the top corners.

**Алекса́ндр Серге́евич  
Пу́шкин  
1799—1837**





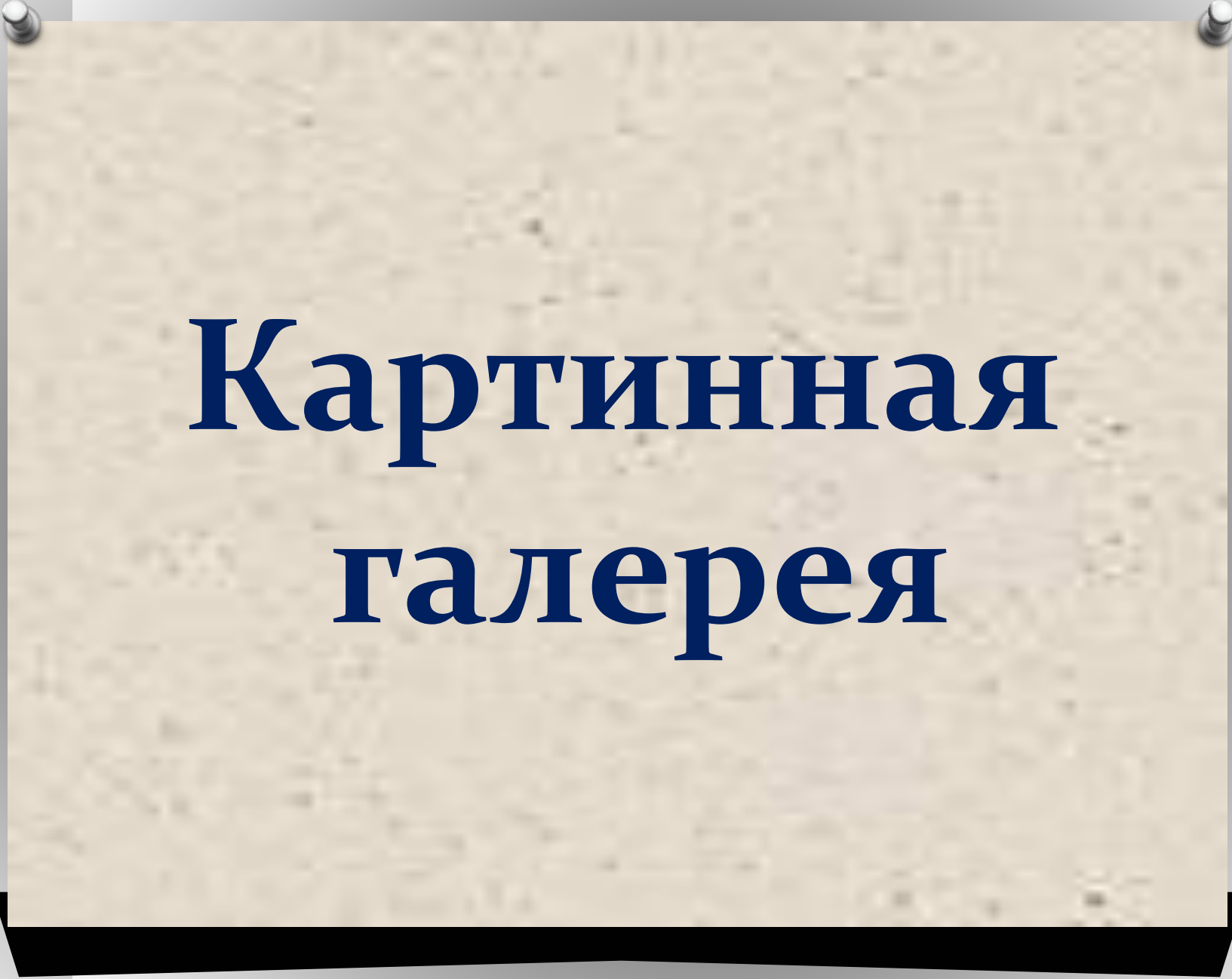
**Миха́йл Ю́рьевич  
Ле́рмонтов  
1814 - 1841**





**Никола́й Васи́льевич  
Го́голь**

**1821 – 1809**



# Картинная галерея



1848 - 1926



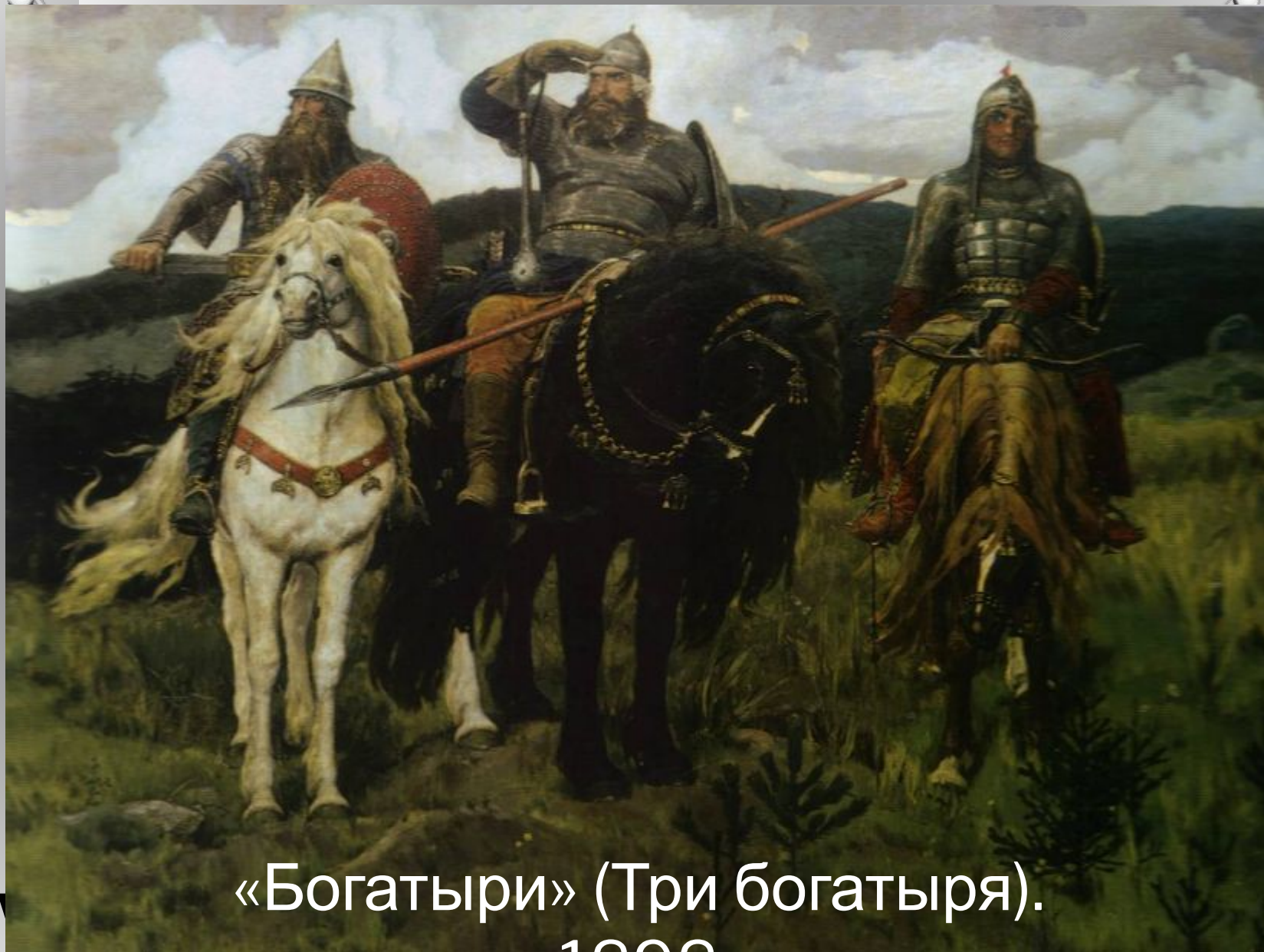


**«Алёнушка»  
1881**



**«Иван-царевич на сером  
волке».  
1889**



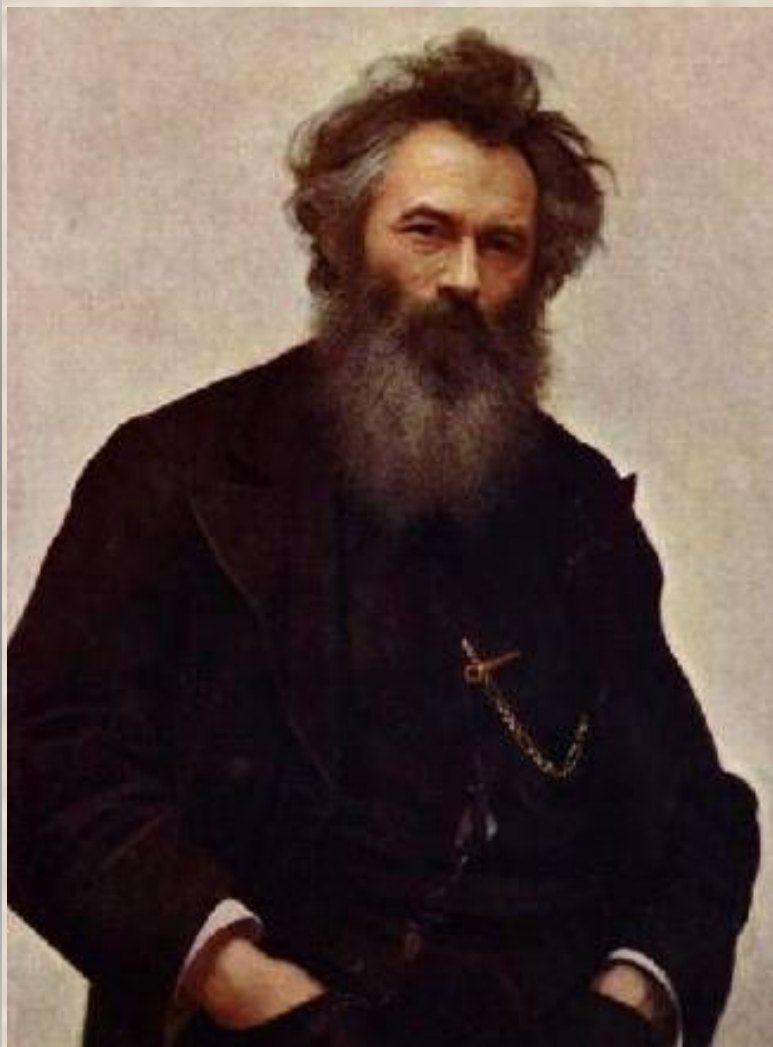


«Богатыри» (Три богатыря).  
1898



**«Снегурочка». 1899**

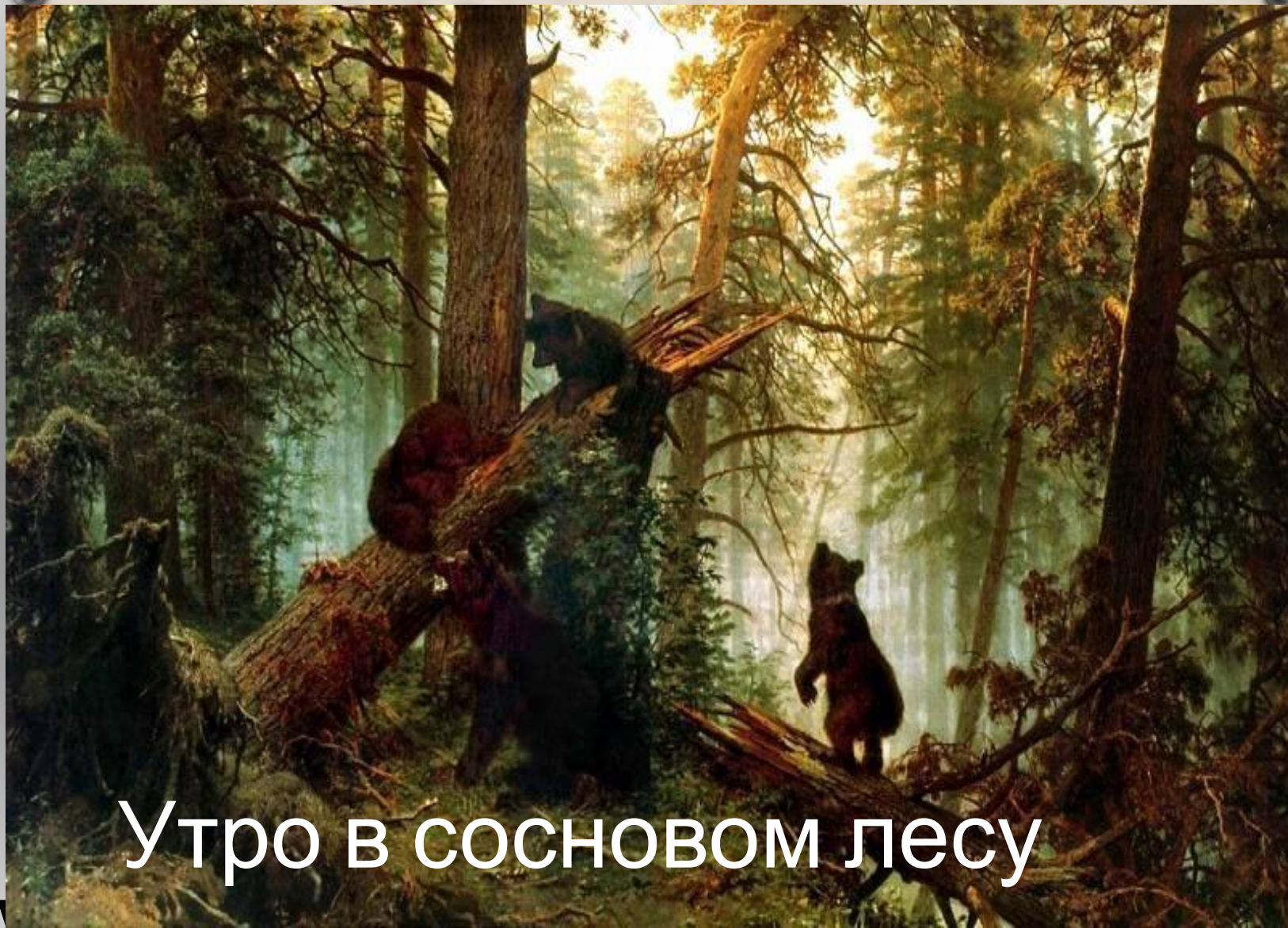




**Шишкин  
Иван  
Иванович**

**1832 - 1898**

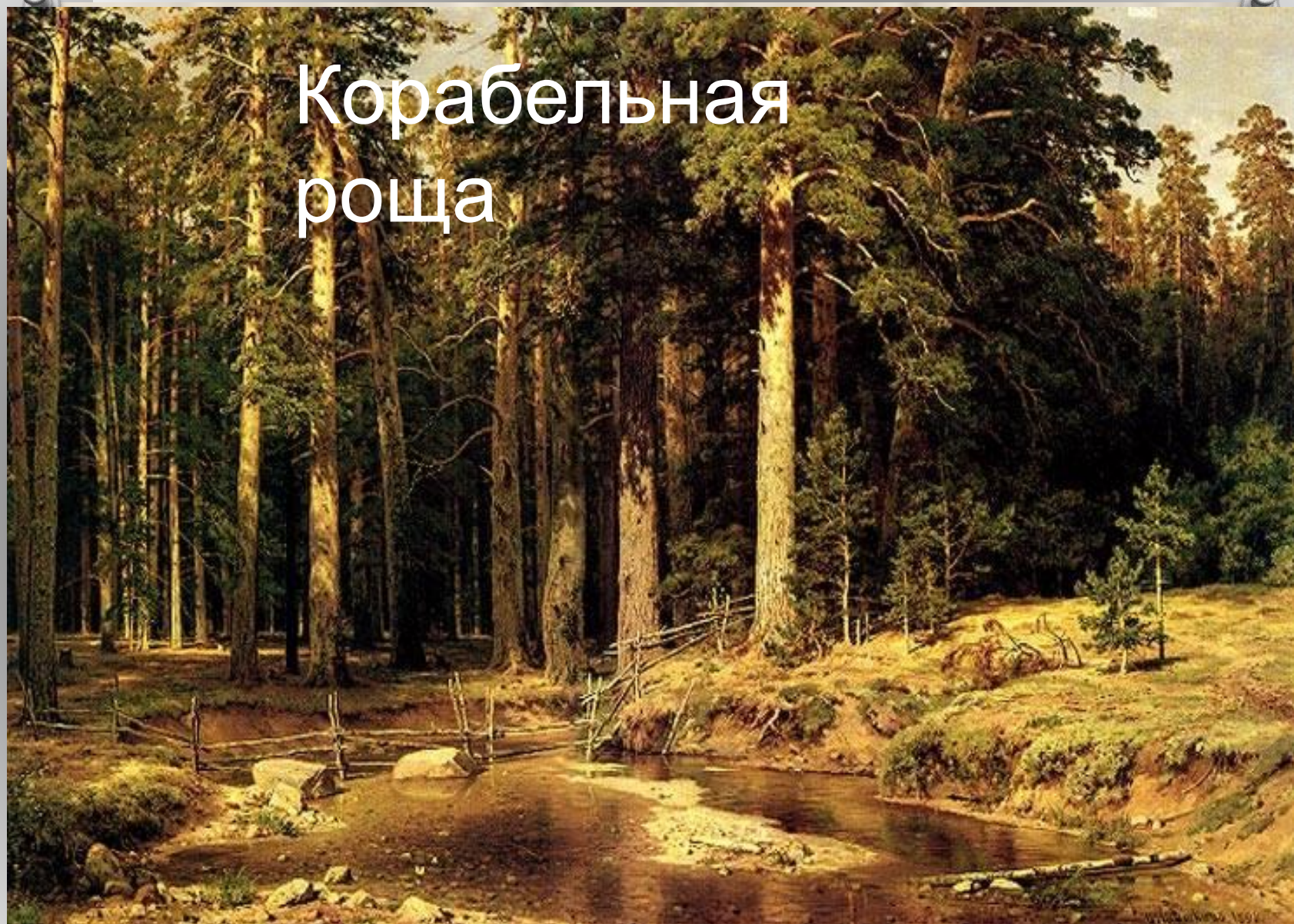




Утро в сосновом лесу



# Корабельная роща





# Золотая осень







**Лесное  
кладбище**



На севере  
ДИКОМ.







**Сосновый  
бор**





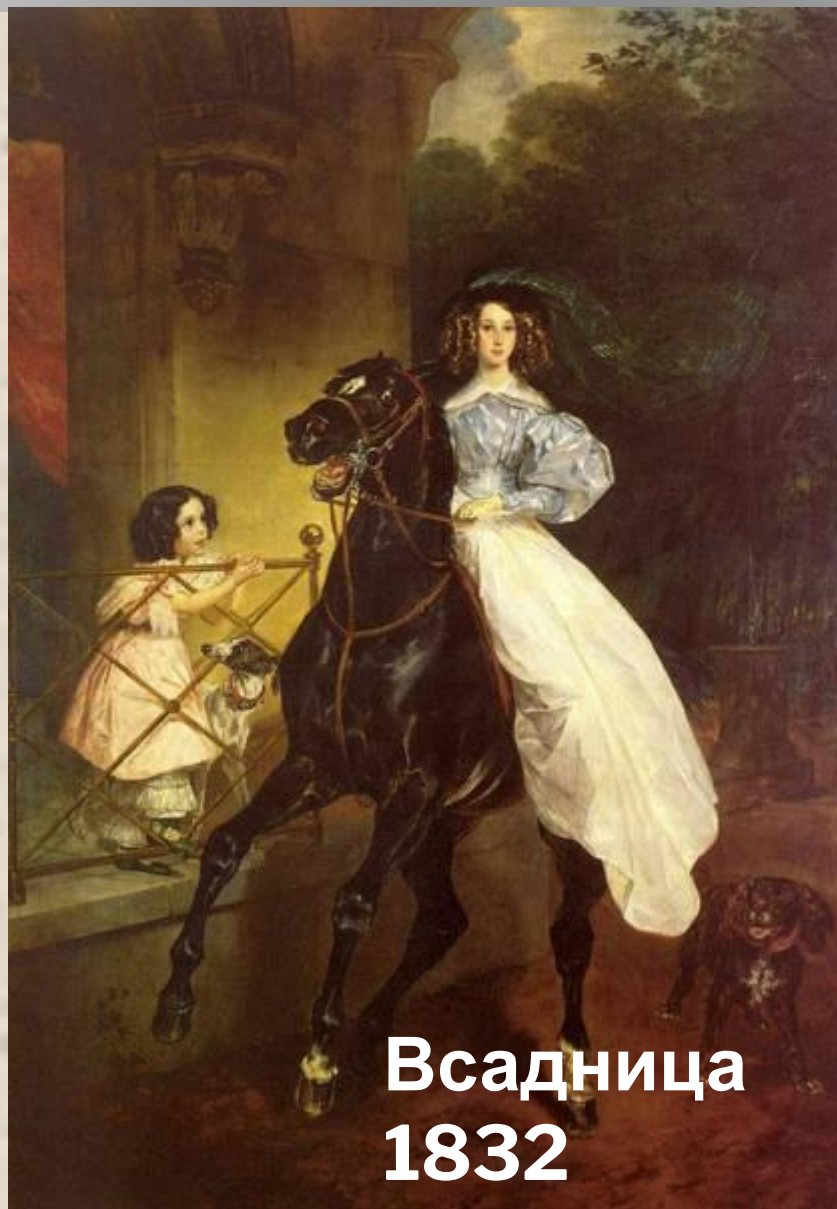
Рож

ь





**Брюллов  
Карл  
Павлович**



**Всадница  
1832**

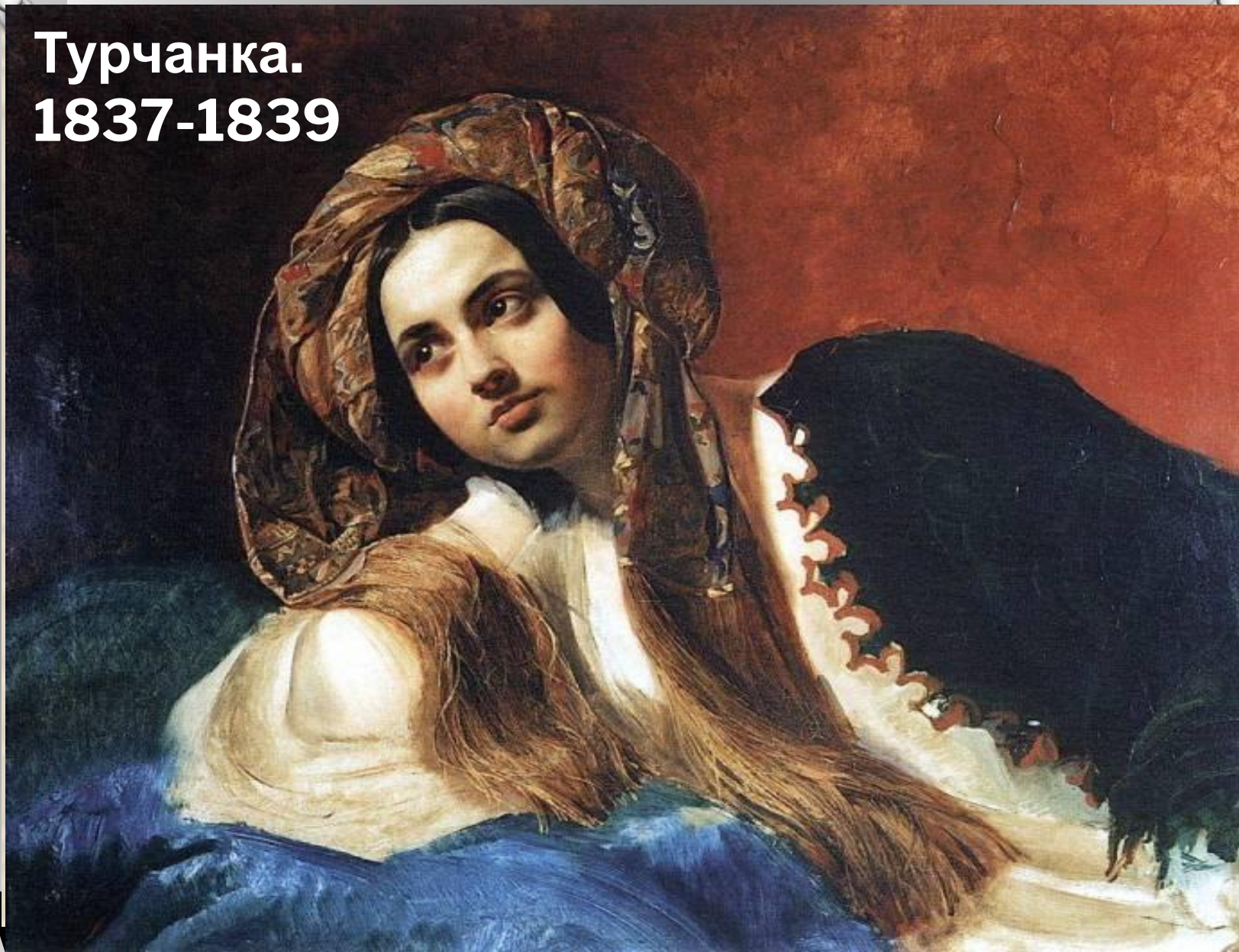


**Последний день  
Помпеи.  
1828**





**Турчанка.  
1837-1839**

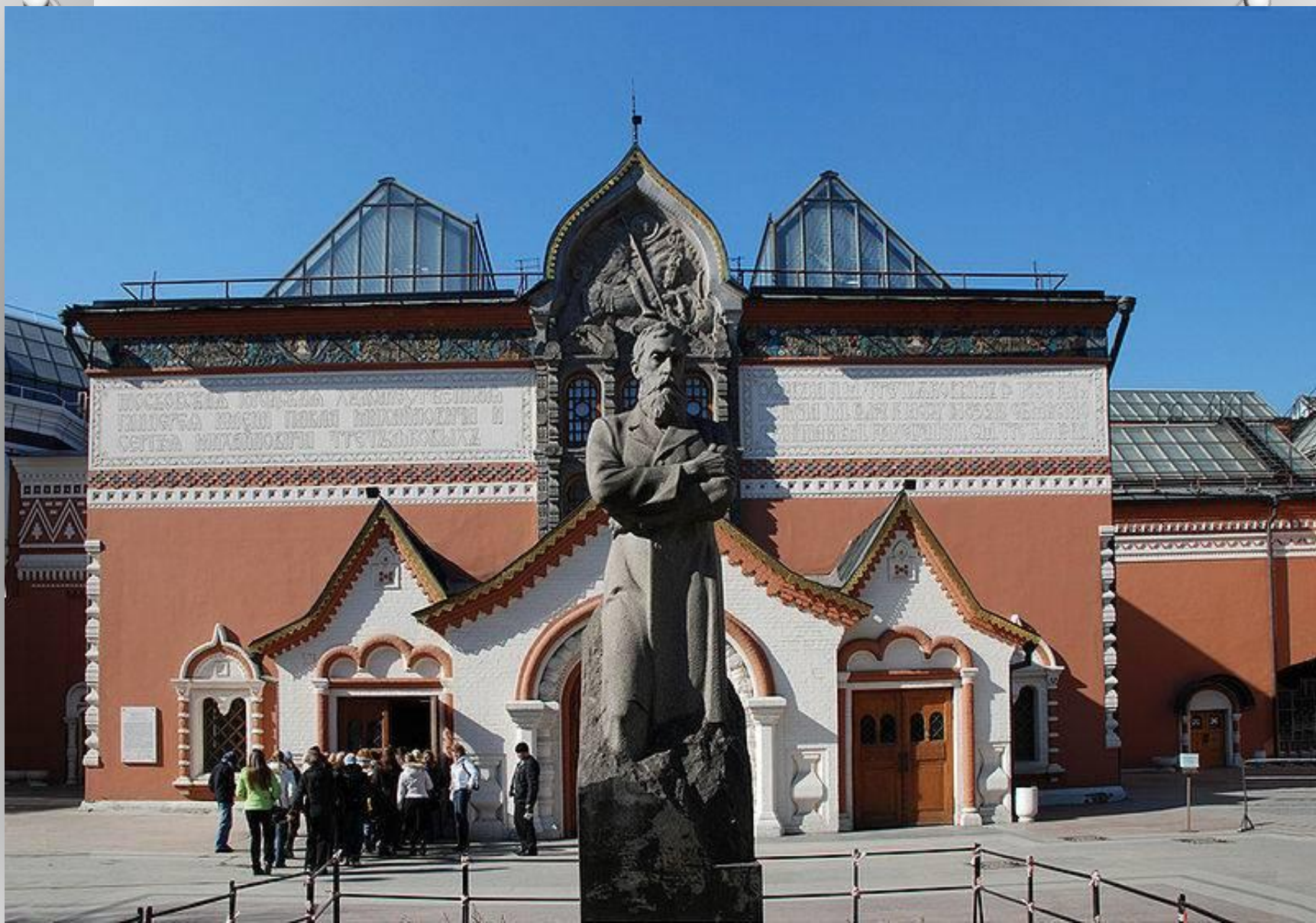




# Прогулка. 1849







Государственная Третьяковская галерея





**Государственный Русский  
музей**

**ВАСНЕЦОВ**

**Виктор Михайлович**

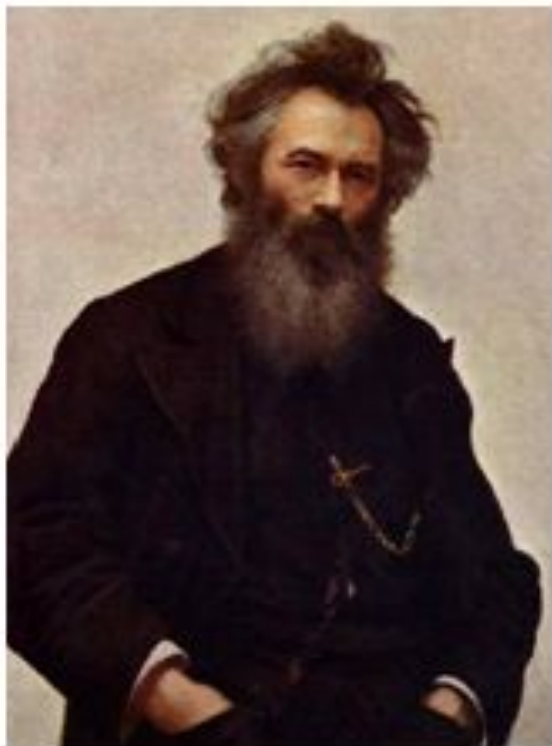


1848 - 1926



# Шишкин

## Иван Иванович



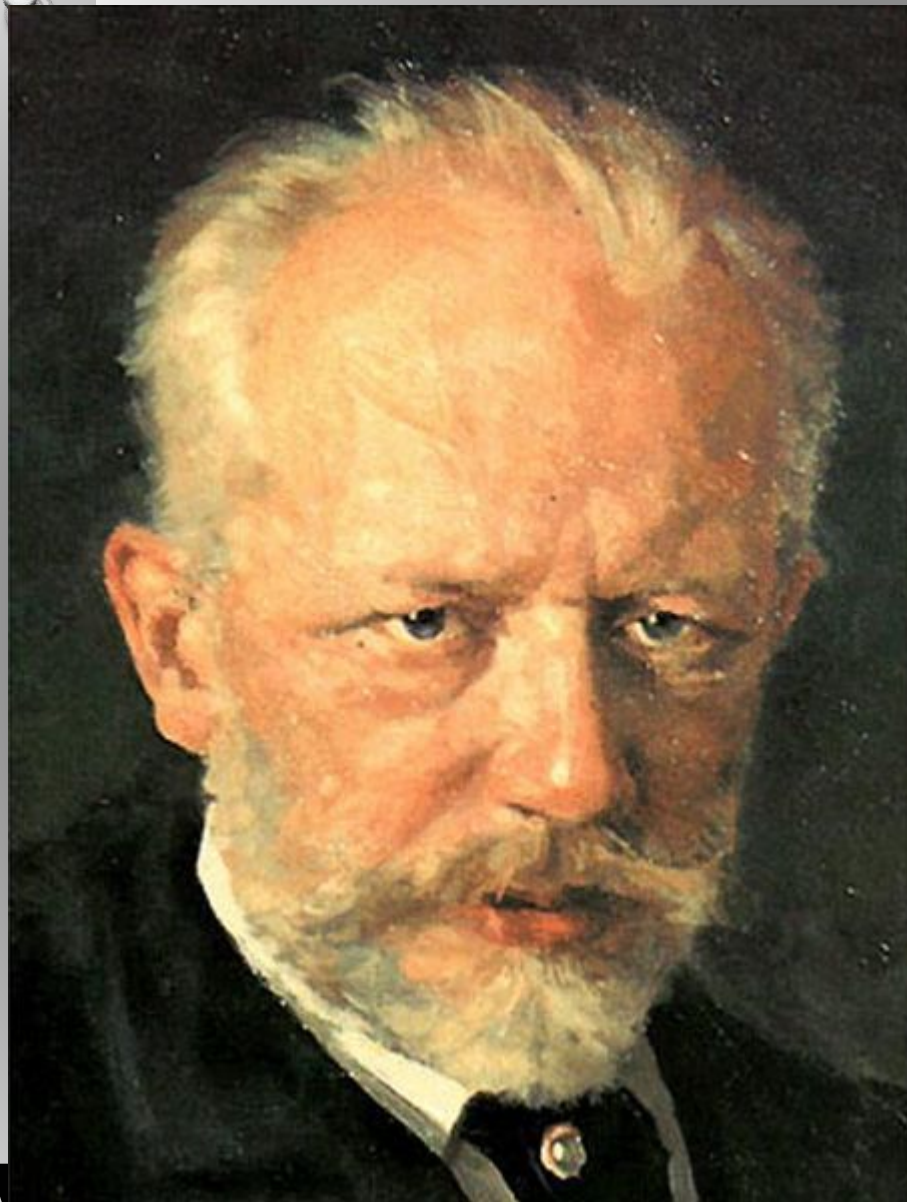
1832 - 1898

# Брюллов Карл Павлович



1799 - 1852





Ча

1840- 1893

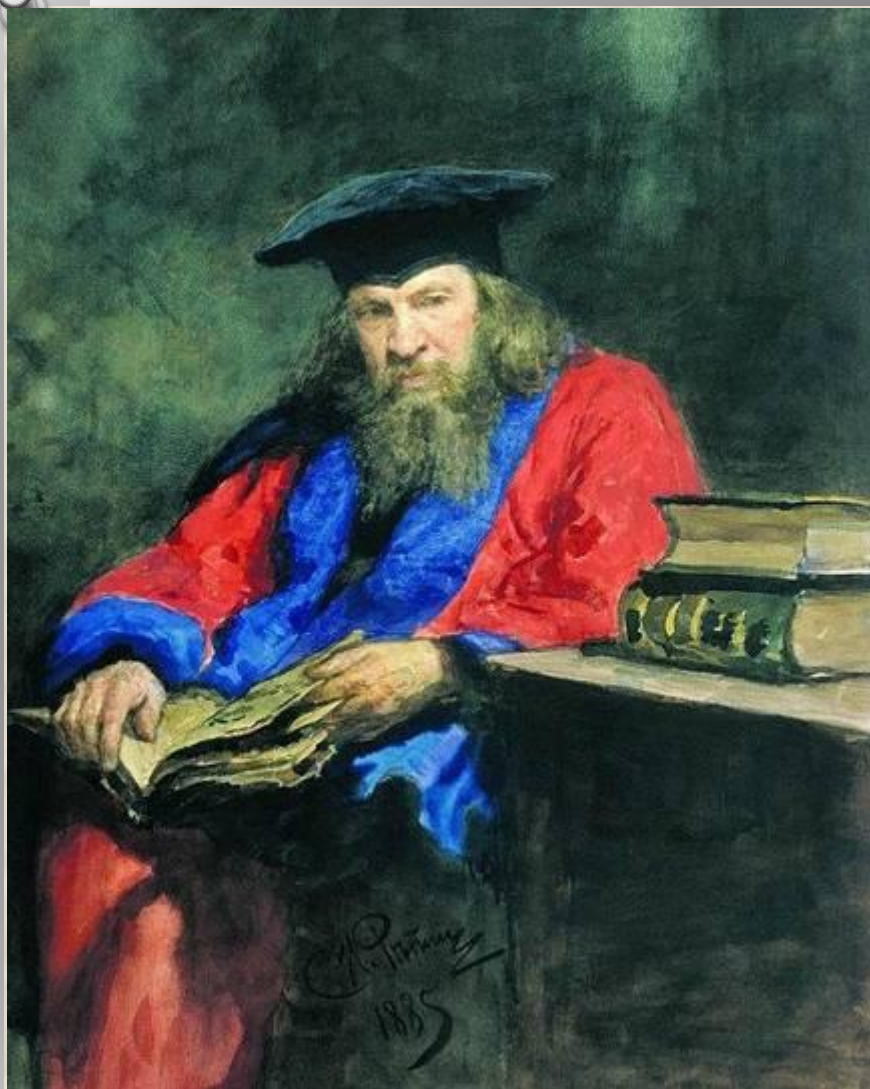
ик



**Большой  
театр**







*D. Mendeleev*

**Дмитрий Иванович  
Менделеев**



# ПЕРИОДИЧЕСКАЯ СИСТЕМА ХИМИЧЕСКИХ ЭЛЕМЕНТОВ Д.И.МЕНДЕЛЕЕВА

www.calc.ru



Д.И. Менделеев  
1834-1907

СИМВОЛ ЭЛЕМЕНТА      ПОРЯДКОВЫЙ НОМЕР

НАЗВАНИЕ ЭЛЕМЕНТА

ОТНОСИТЕЛЬНАЯ АТОМНАЯ МАССА

РАСПРЕДЕЛЕНИЕ ЭЛЕКТРОНОВ ПО СЛОЯМ

- s-элементы
- p-элементы
- d-элементы
- f-элементы

Периоды	Ряды	Г Р У П П Ы   Э Л Е М Е Н Т О В																Энергетические уровни		
		I		II		III		IV		V		VI		VII		VIII				
		а	б	а	б	а	б	а	б	а	б	а	б	а	б	а				
1	1	<b>H</b> 1 ВОДОРОД 1,008															<b>He</b> 2 ГЕЛИЙ 4,003	к		
2	2	<b>Li</b> 3 ЛИТИЙ 6,941	<b>Be</b> 4 БЕРИЛЛИЙ 9,0122	<b>B</b> 5 БОР 10,811	<b>C</b> 6 УГЛЕРОД 12,011	<b>N</b> 7 АЗОТ 14,007	<b>O</b> 8 КИСЛОРОД 15,999	<b>F</b> 9 ФТОР 18,998									<b>Ne</b> 10 НЕОН 20,179	лг		
3	3	<b>Na</b> 11 НАТРИЙ 22,99	<b>Mg</b> 12 МАГНИЙ 24,312	<b>Al</b> 13 АЛЮМИНИЙ 26,982	<b>Si</b> 14 КРЕМНИЙ 28,086	<b>P</b> 15 ФОСФОР 30,974	<b>S</b> 16 СЕРА 32,064	<b>Cl</b> 17 ХЛОР 35,453									<b>Ar</b> 18 АРГОН 39,948	лгз		
4	4	<b>K</b> 19 КАЛИЙ 39,102	<b>Ca</b> 20 КАЛЬЦИЙ 40,08	<b>Sc</b> 21 СКАНДИЙ 44,956	<b>Ti</b> 22 ТИТАН 47,887	<b>V</b> 23 ВАНАДИЙ 50,942	<b>Cr</b> 24 ХРОМ 51,996	<b>Mn</b> 25 МАРГАНЕЦ 54,938	<b>Fe</b> 26 ЖЕЛЕЗО 55,849	<b>Co</b> 27 КОБАЛЬТ 58,933	<b>Ni</b> 28 НИКЕЛЬ 58,7								лгдз	
	5	<b>Cu</b> 29 МЕДЬ 63,546	<b>Zn</b> 30 ЦИНК 65,37	<b>Ga</b> 31 ГАЛЛИЙ 69,72	<b>Ge</b> 32 ГЕРМАНИЙ 72,59	<b>As</b> 33 МЫШЬЯК 74,922	<b>Se</b> 34 СЕЛЕН 78,96	<b>Br</b> 35 БРОМ 79,904										<b>Kr</b> 36 КРИПТОН 83,8	лге	
5	6	<b>Rb</b> 37 РУБИДИЙ 85,468	<b>Sr</b> 38 СТРОНЦИЙ 87,62	<b>Y</b> 39 ИТРИЙ 88,906	<b>Zr</b> 40 ЦИРКОНИЙ 91,22	<b>Nb</b> 41 НИОБИЙ 92,906	<b>Mo</b> 42 МОЛИБДЕН 95,94	<b>Tc</b> 43 ТЕХНЕЦИЙ [99]	<b>Ru</b> 44 РУТЕНИЙ 101,07	<b>Rh</b> 45 РОДИЙ 102,906	<b>Pd</b> 46 ПАЛЛАДИЙ 106,4							<b>Xe</b> 54 КСЕНОН 131,3	лгез	
	7	<b>Ag</b> 47 СЕРЕБРО 107,868	<b>Cd</b> 48 КАДМИЙ 112,41	<b>In</b> 49 ИНДИЙ 114,82	<b>Sn</b> 50 ОЛОВО 118,69	<b>Sb</b> 51 СУРЬМА 121,75	<b>Te</b> 52 ТЕЛЛУР 127,6	<b>I</b> 53 ИОД 126,905												лгезз
6	8	<b>Cs</b> 55 ЦЕЗИЙ 132,905	<b>Ba</b> 56 БАРИЙ 137,34	57-71 ЛАНТАНОИДЫ		<b>Hf</b> 72 ГАФНИЙ 178,49	<b>Ta</b> 73 ТАНТАЛ 180,948	<b>W</b> 74 ВОЛЬФРАМ 183,85	<b>Re</b> 75 РЕНИЙ 186,207	<b>Os</b> 76 ОСМИЙ 190,2	<b>Ir</b> 77 ИРИДИЙ 192,22	<b>Pt</b> 78 ПЛАТИНА 195,09								лгездз
	9	<b>Au</b> 79 ЗОЛОТО 196,967	<b>Hg</b> 80 РУТУТЬ 200,59	<b>Tl</b> 81 ТАЛЛИЙ 204,37	<b>Pb</b> 82 СВИНЕЦ 207,19	<b>Bi</b> 83 ВИСМУТ 208,98	<b>Po</b> 84 ПОЛОНИЙ [210]	<b>At</b> 85 АСТАТ [210]										<b>Rn</b> 86 РАДОН [222]	лгездзз	
7	10	<b>Fr</b> 87 ФРАНЦИЙ [223]	<b>Ra</b> 88 РАДИЙ [226]	89-103 АКТИНОИДЫ		<b>Rf</b> 104 РЕЗЕРФОРДИЙ [261]	<b>Db</b> 105 ДУБНИЙ [262]	<b>Sg</b> 106 СИБОРГИЙ [263]	<b>Bh</b> 107 БОРИЙ [262]	<b>Hn</b> 108 ХАНИЙ [265]	<b>Mt</b> 109 МЕЙТНЕРИЙ [268]	<b>110</b>								лгездззз
ВЫСШИЕ ОКСИДЫ		R <sub>2</sub> O		RO		R <sub>2</sub> O <sub>3</sub>		RO <sub>2</sub>		R <sub>2</sub> O <sub>5</sub>		RO <sub>3</sub>		R <sub>2</sub> O <sub>7</sub>		RO <sub>4</sub>				
ЛЕТУЧИЕ ВОДОРОДНЫЕ СОЕДИНЕНИЯ						RH <sub>4</sub>		RH <sub>3</sub>		H <sub>2</sub> R		HR								

## Л А Н Т А Н О И Д Ы

57 <b>La</b> ЛАНТАН 138,906	58 <b>Ce</b> ЦЕРИЙ 140,12	59 <b>Pr</b> ПРАЗЕОДИМ 140,908	60 <b>Nd</b> НЕОДИМ 144,24	61 <b>Pm</b> ПРОМЕТИЙ [145]	62 <b>Sm</b> САМАРИЙ 150,4	63 <b>Eu</b> ЕВРОПИЙ 151,96	64 <b>Gd</b> ГАДОЛИНИЙ 157,25	65 <b>Tb</b> ТЕРБИЙ 158,926	66 <b>Dy</b> ДИСПРОЗИЙ 162,5	67 <b>Ho</b> ГОЛЬМИЙ 164,93	68 <b>Er</b> ЭРБИЙ 167,26	69 <b>Tm</b> ТУЛИЙ 168,934	70 <b>Yb</b> ИТТЕРБИЙ 173,04	71 <b>Lu</b> ЛЮТЕЦИЙ 174,97
-----------------------------------	---------------------------------	--------------------------------------	----------------------------------	-----------------------------------	----------------------------------	-----------------------------------	-------------------------------------	-----------------------------------	------------------------------------	-----------------------------------	---------------------------------	----------------------------------	------------------------------------	-----------------------------------

## А К Т И Н О И Д Ы

89 <b>Ac</b> АКТИНИЙ [227]	90 <b>Th</b> ТОРИЙ 232,038	91 <b>Pa</b> ПРОТАКТИНИЙ [231]	92 <b>U</b> УРАН 238,029	93 <b>Np</b> НЕПУТУНИЙ [237]	94 <b>Pu</b> ПЛУТОНИЙ [244]	95 <b>Am</b> АМЕРИЦИЙ [243]	96 <b>Cm</b> КЮРИЙ [247]	97 <b>Bk</b> БЕРКЛИЙ [247]	98 <b>Cf</b> КАЛИФОРНИЙ [251]	99 <b>Es</b> ЭЙНШТЕЙНИЙ [254]	100 <b>Fm</b> ФЕРМИЙ [257]	101 <b>Md</b> МЕНДЕЛЕВИЙ [258]	102 <b>No</b> НОБЕЛИЙ [259]	103 <b>Lr</b> ЛОУРЕНСИЙ [260]
----------------------------------	----------------------------------	--------------------------------------	--------------------------------	------------------------------------	-----------------------------------	-----------------------------------	--------------------------------	----------------------------------	-------------------------------------	-------------------------------------	----------------------------------	--------------------------------------	-----------------------------------	-------------------------------------





**Кара  
МЗИН**

**1766 -  
1826**

**Нико**





## 0 Источники информации

<a href="http://hsu.su/1f2">http://hsu.su/1f2</a>	портрет Пушкина А.С.
<a href="http://hsu.su/1f3">http://hsu.su/1f3</a>	портрет Лермонтова М.Ю.
<a href="http://hsu.su/1f4">http://hsu.su/1f4</a>	портрет Гоголя М.В.
<a href="http://hsu.su/1f6">http://hsu.su/1f6</a>	портрет Петра 1
<a href="http://hsu.su/1f7">http://hsu.su/1f7</a>	портрет Васнецова В.М.
<a href="http://hsu.su/1fn">http://hsu.su/1fn</a>	портрет Шишкина И.И.
<a href="http://hsu.su/1f9">http://hsu.su/1f9</a>	портрет Брюллова К.П.
<a href="http://hsu.su/1fa">http://hsu.su/1fa</a>	портрет Чайковского П.И.
<a href="http://hsu.su/1fb">http://hsu.su/1fb</a>	портрет Менделеева Д.И.
<a href="http://hsu.su/1fd">http://hsu.su/1fd</a>	портрет Карамзина Н.М.
<a href="http://hsu.su/1fe">http://hsu.su/1fe</a>	фото Большого театра
<a href="http://hsu.su/1ff">http://hsu.su/1ff</a>	фото балета «Щелкунчик»
<a href="http://hsu.su/1fg">http://hsu.su/1fg</a>	фото картин Васнецова В.М.
<a href="http://hsu.su/1fh">http://hsu.su/1fh</a>	фото картин Шишкина И.И.
<a href="http://hsu.su/1fi">http://hsu.su/1fi</a>	фото картин Брюллова К.П.
<a href="http://hsu.su/1fk">http://hsu.su/1fk</a>	фото Третьяковской галереи
<a href="http://hsu.su/1fm">http://hsu.su/1fm</a>	фото Русского музея
<a href="http://hsu.su/1fp">http://hsu.su/1fp</a>	фото МГУ
<a href="http://hsu.su/1fr">http://hsu.su/1fr</a>	портрет Ломоносова М.В.
<a href="http://hsu.su/1fs">http://hsu.su/1fs</a>	таблица Менделеева Д.И.
<a href="http://hsu.su/1ft">http://hsu.su/1ft</a>	История государства российского. Фото книги

