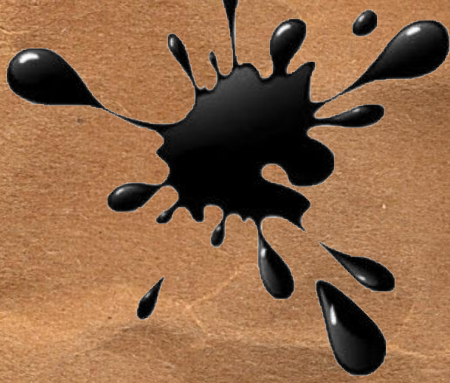


Своя игра





Правила игры

Играют **2 команды**. Основная цель – отвечать на вопросы и заработать как можно больше очков.

Суть игры: команды отвечают на вопросы разной сложности, пытаясь опередить друг друга.

Игра состоит из 1 раунда и содержит **2 вопроса от спонсора**, **2 вопроса «Слон в пакете»**, **2 вопроса-**

«Слон в пакете»

Если команде достался «Слон в пакете», то она обязана передать вопрос другой команде. Получившая команда выбирает стоимость вопроса (от 50 до 250 очков).

Время на ответ = **2 мин.**

«Вопрос-аукцион»

На этот вопрос отвечает команда, которой он попался, без борьбы с другой командой. Перед тем, как заслушать вопрос, команда самостоятельно назначает стоимость вопроса, которая не больше уже накопленной суммы баллов команды.

При **верном**(**неверном**) ответе



«Вопрос от спонсора»

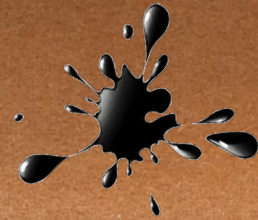
Тема вопроса не совпадает
с выбранной темой.

Время на ответ = **2 мин.**

Правильный ответ = сумма
удваивается. **Неправильный**

ответ = команда ничего не
теряет.

Обычные вопросы



Заслушав вопрос,
команды обсуждают ответ,
и придя к общему решению
поднимают карточку,
стараясь опередить
соперника.

Время на ответ = **1 мин.**



50

50

50

50

50

50

50

100

100

100

100

100

100

100

150

150

150

150

150

150

150

200

200

200

200

200

200

200

250

250

250

250

250

250

250

ВОПРОС-АУКЦИОН

Дотации на
выравнивание бюджетной
обеспеченности предоставляются
муниц. районам(гор. округам), уровень
расчетной обеспеченности которых...

**...не превышает
уровень,
установленный в
качестве критерия
выравнивания.**



ВОПРОС-АУКЦИОН

Заполните пропуски:

Государственный (муниципальный) долг

– это ..., возникающие из ..., ..., ... В соответствии с видами долговых обязательств, принятыми на себя РФ, субъектами РФ или мун.образ-ми.

(обязательства, гос(мун) заимствований, гарантий по обязательствам 3х лиц, другие обязательства).



СЛОН В ПАКЕТЕ

Дворянские ... оценивались в 60 рублей, первостатейные купеческие в 100 рублей, рядовые торговые – в 60 рублей, холопы в 30 рублей. Для крестьян у себя в деревне – вовсе даром, но при въезде и выезде из города платили за них 1 копейку. Вопрос: о чем идет речь?



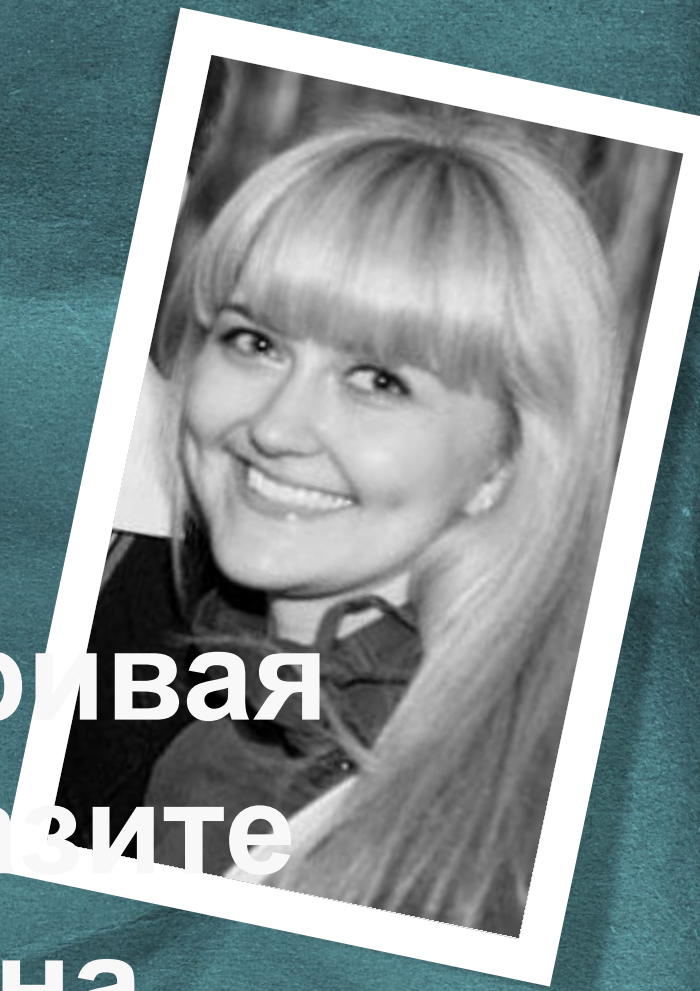
СЛОН
В ПАКЕТЕ



Р



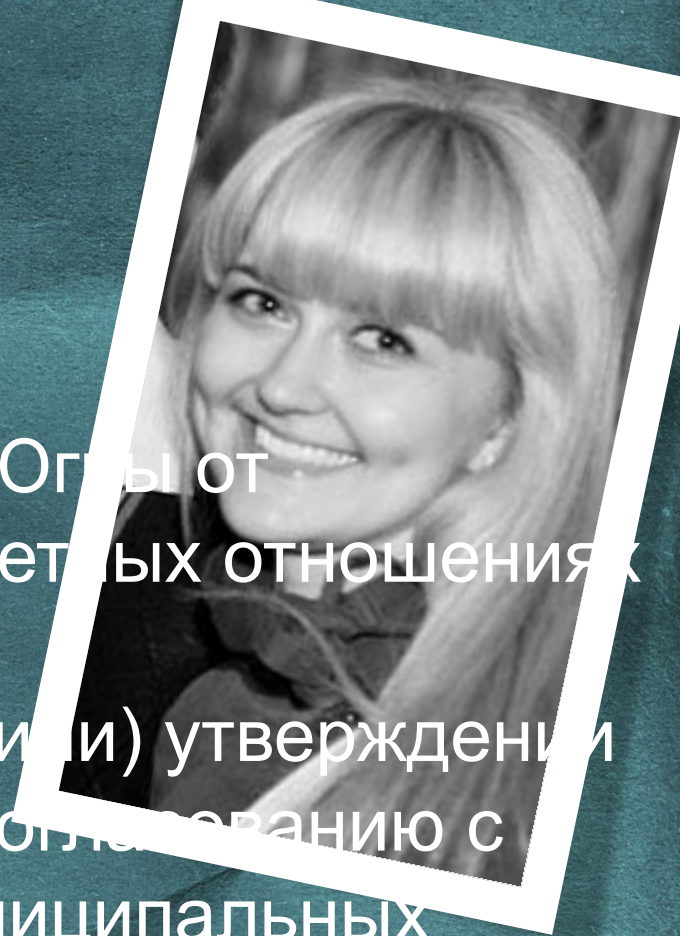
*Вопрос от
спонсора*



Что показывает кривая
Лаффера? Изобразите
кривую Лаффера на
графике, объясните, какую
закономерность она
отражает



Вопрос от спонсора



В соответствии с Законом ХМАО-Югры от 10.11.2008 № 132-оз «О межбюджетных отношениях в ХМАО-Югре» при составлении и (или) утверждении бюджета автономного округа по согласованию с представительными органами муниципальных образований дотаций на выравнивание бюджетной обеспеченности поселений, а также дотаций на выравнивание бюджетной обеспеченности муницип. районов(гор.округов) могут быть полностью или частично заменены дополнительными норматива



Вопрос



**региональный фонд финансовой
поддержки муниципальных районов и
городских округов**



Вопрос



**собственных доходов и источников
финансирования дефицита бюджета
ХМАО**



Вопрос



районный фонд финансовой
поддержки поселений



Вопрос



это соотношение налоговых доходов на 1 жителя, которые могут быть получены бюджетом поселения исходя из налоговой базы и аналогичного показателя в среднем по поселениям данного мун.района с учетом эконом.,климат., геогр., и иных различий



Вопрос



Какая единица выводится для измерения индекса обеспеченности

**индекс налогового потенциала
поселения/индекс бюджетных расходов
поселения**



Вопрос



налог на имущество, НДФЛ, земельный



Вопрос



**ЭТО СОВОКУПНОСТЬ ЭКОНОМИЧЕСКИХ
ОТНОШЕНИЙ В ЛИЦЕ ОРГАНОВ ВЛАСТИ И
УПРАВЛЕНИЯ С ОДНОЙ СТОРОНЫ И ФЛ И ЮЛ
С ДРУГОЙ, ПРИ КОТОРЫХ ГОСУДАРСТВО
(МУНИЦИПАЛИТЕТ) ВЫСТУПАЕТ В КАЧЕСТВЕ
ЗАЕМЩИКА, КРЕДИТОРА, И ГАРАНТА**



Вопрос



распределительная,
регулирующая, контрольная



Вопрос



**сводная бюджетная роспись
и кассовый план**



Вопрос



**документ, который составляется и
ведется финансовым органом (органом
управления государственным ВБФ) в
целях организации исполнения
бюджета по расходам и исполнением
финансирования дефицита бюджета**



Вопрос



**это прогноз кассовых
поступлений в бюджет и
кассовых выплат из бюджета в
текущем финансовом году**



Вопрос



принцип единства кассы и
подведомственности расходов

**принцип единства кассы и
подведомственности расходов**



Вопрос



это прогнозируемая в определенный период текущего финансового года недостаточность на едином счете бюджета денежных средств, необходимых для осуществления кассовых выплат из бюджета



Вопрос



**орган, исполняющий бюджет,
на основании отчетов ГРБСов**



Вопрос



**Банковские гарантии,
государственные
(муниципальные) гарантии,
залог имущества**



Вопрос



- 1) Государственное регулирование экономики;
- 2) Финансовое обеспечение социальной политики;
- 3) Перераспределение ВВП и национального дохода.



Вопрос



Консолидированный бюджет субъекта РФ



Вопрос



Принцип сбалансированности бюджетов



Вопрос



1. Составление проекта бюджета
2. Рассмотрение бюджета
3. Исполнение бюджета
4. Подготовка, рассмотрение и утверждение отчета об исполнении бюджета



Вопрос



Бюджетный (фискальный)
федерализм



Вопрос



**На 1 год или на 3 года в соответствии
с муниципально-правовым актом
представительного органа
поселения.**



Вопрос



1. **Бюджетное послание Президента РФ**
2. **Прогноз социально-экономического развития территории**
3. **Основные направления бюджетной и налоговой политики**
4. **Государственные(муниципальные) программы**



Вопрос



Министерство финансов,
финансовые органы субъектов РФ и
муниципальных образований



Вопрос



Принцип подведомственности расходов бюджетов



Вопрос



Расходы бюджета



Вопрос



**Федеральный бюджет и свод
консолидированных бюджетов
субъектов РФ (без учета
межбюджетных трансфертов между
этими бюджетами)**



Вопрос



Среднесрочный финансовый план



Вопрос



**это инструмент бюджетной
политики, который отражает
конкретную целевую
направленность бюджетных
отношений на решение
экономических и социальных
задач**



Вопрос



совершения разрешительной
надписи/акцепта

