

Сложносочинённое предложение

Обобщение по теме

знать: сложные предложения разных типов, группы сложносочинённых предложений по значению и союзам;

уметь: определять смысловые отношения между частями сложносочинённого предложения, расставлять знаки препинания в сложносочинённых предложениях.

*Вот наступит октябрь, и
покажутся вдруг журавли.*

Сложносочинённое предложение

*И стало слышно, как над
крышей тоскливо воют
провода.*

Сложноподчинённое предложение

*В глаза бревёнчатым
лагунам глядит алеющая
мгла, над колокольчиковым
лугом собор звонит в
колокола.*

Сложное бессоюзное предложение

Группы сложносочинённых предложений по значению и союзам

и (да = и)

ни-ни

тоже

также

или (иль)

либо

то-то

не то- не то

а

но

да (=но)

однако

зато

же

Отсутствие запятой в сложносочинённых предложениях.



- 1) есть общий второстепенный член
- 2) имеется общее придаточное предложение

Тест

В каждом задании может быть только один правильный ответ.

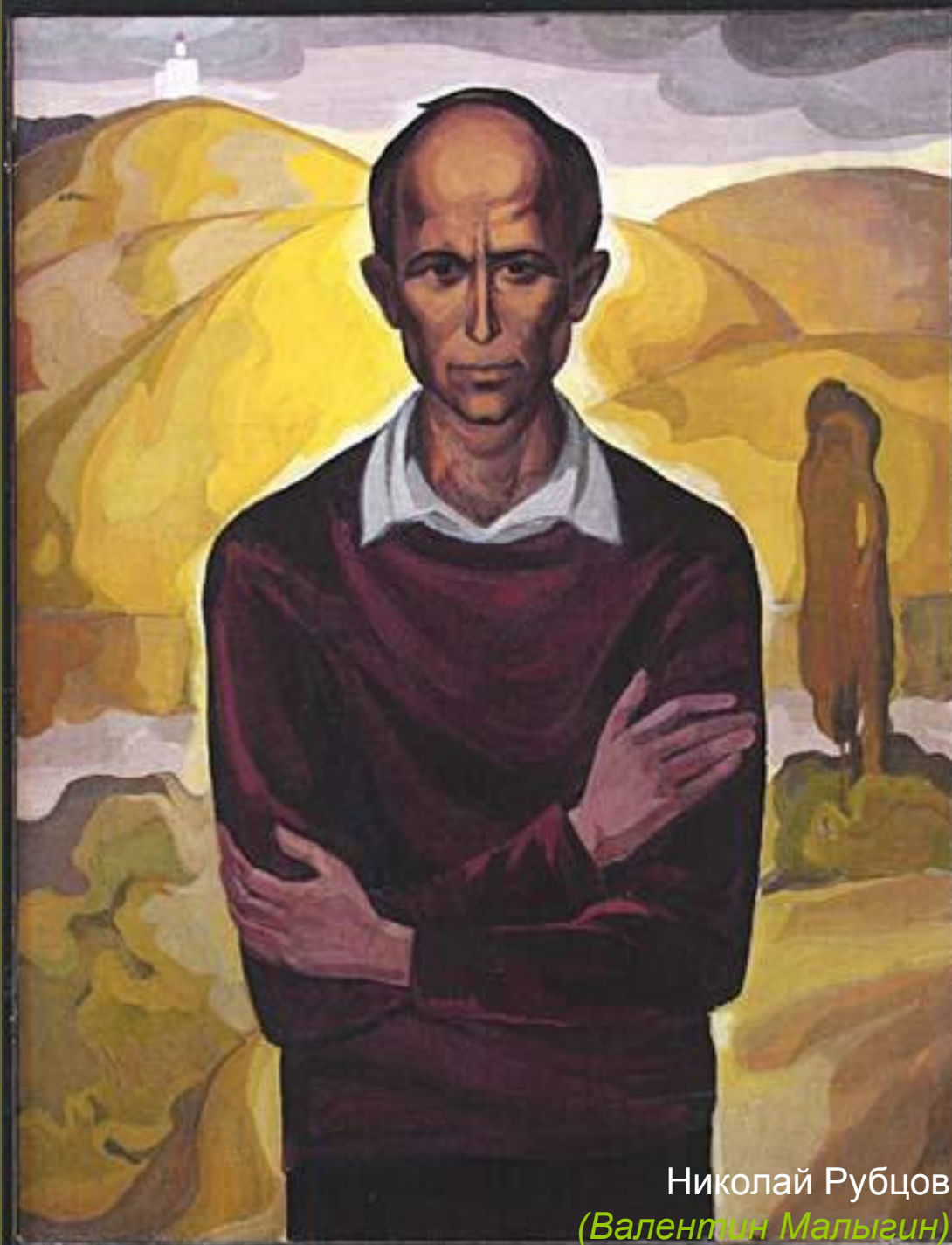
Желаю удачи!



Портрет Н. М. Рубцова
(Владислав Сергеев)

$$1) \left[\text{---} = \bigcirc \text{---} \text{---}, \mathcal{U} \bigcirc \text{---} \text{---}, \mathcal{U} \bigcirc \text{---} \text{---} \right]$$

$$2) \left[\text{---} = \right], \mathcal{U} \left[= \right], \mathcal{U} \left[\text{---} = \right]$$



Николай Рубцов
(*Валентин Малыгин*)