

Лицевая и изнаночная стороны ткани

учитель технологии

МОУ СОШ № 90

Г.Сочи

Тлиф Мира Халидовна

Признаки определения лицевой и изнаночной сторон ткани

- По краям ткани имеются проколы, с лицевой стороны они более выпуклые.
- На лицевой стороне ткани рисунок более яркий.
- В гладких тканях изнаночная сторона более пушистая.
- На лицевой стороне ткани рисунок переплетения более четкий.
- В смешанных тканях наиболее дорогие нити выводят на лицевую сторону.
- В дорогих тканях ворс располагается упорядоченно на лицевой стороне, а с изнаночной стороны выглядит менее аккуратно.

Дефекты ткани

ТКАЦКИЕ ДЕФЕКТЫ

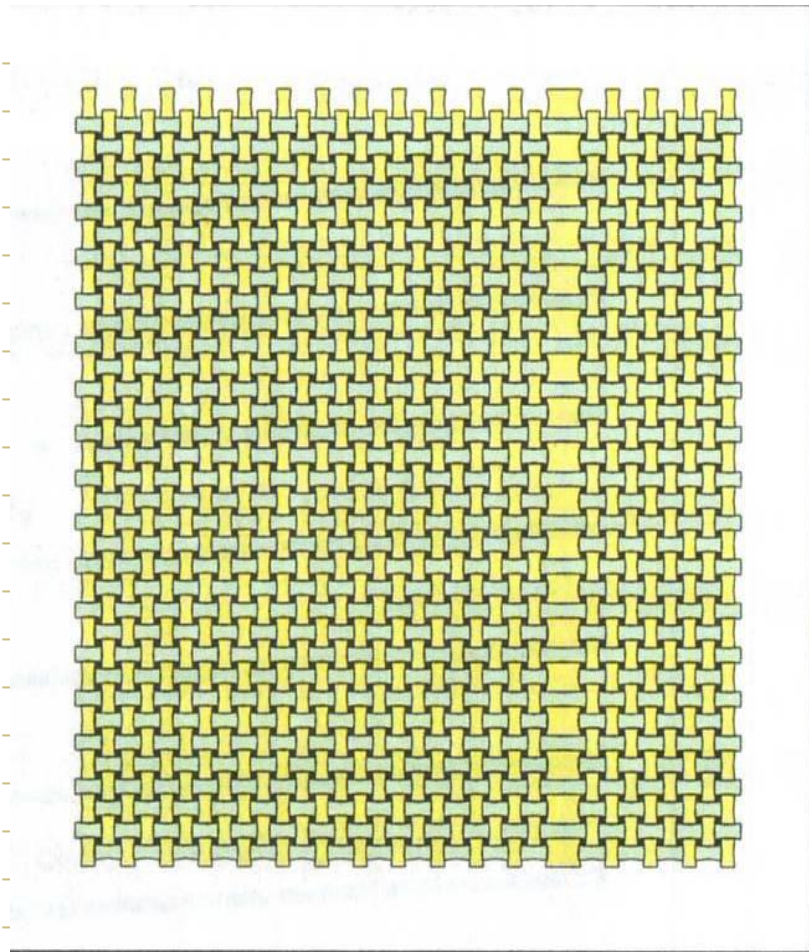
*появляются при обрыве нитей
и разладке механизмов
ткацкого станка.*

ДЕФЕКТЫ ПЕЧАТИ

- **МЕСТНЫЕ**
- **РАСПРОСТРАНЕННЫЕ**

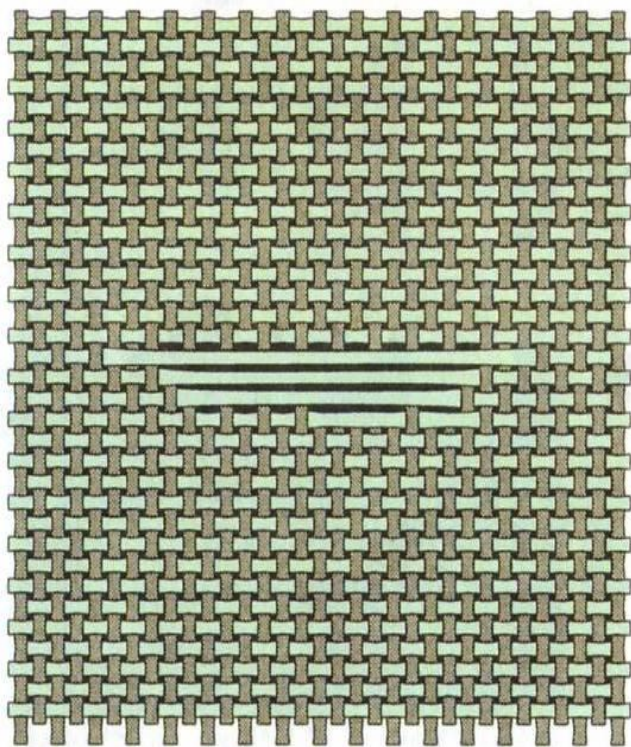
*появляются при повреждении
печатного вала машины,
загрязненности красителя,
плохой подготовки ткани к
печати*

Ткацкие дефекты



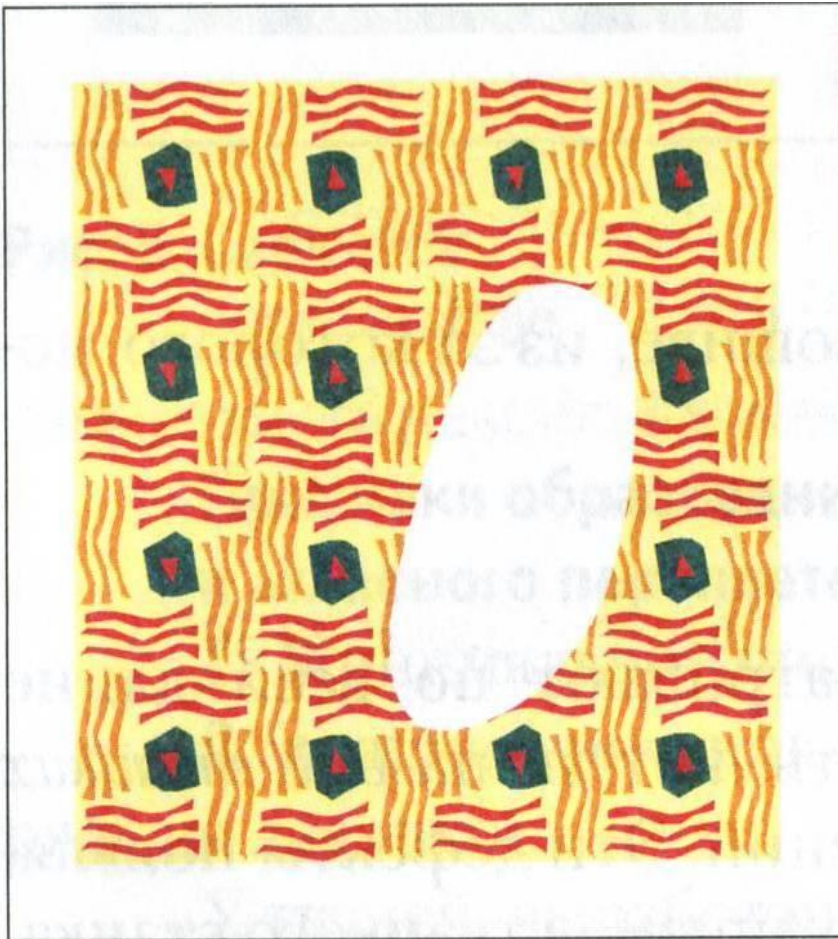
Утолщение нити -
нити основы или
утка более плотные,
чем остальные нити
ткани.

Ткацкие дефекты



**Нарушение целостности
ткани - нити основы
или утка разрушены.**

Дефекты печати



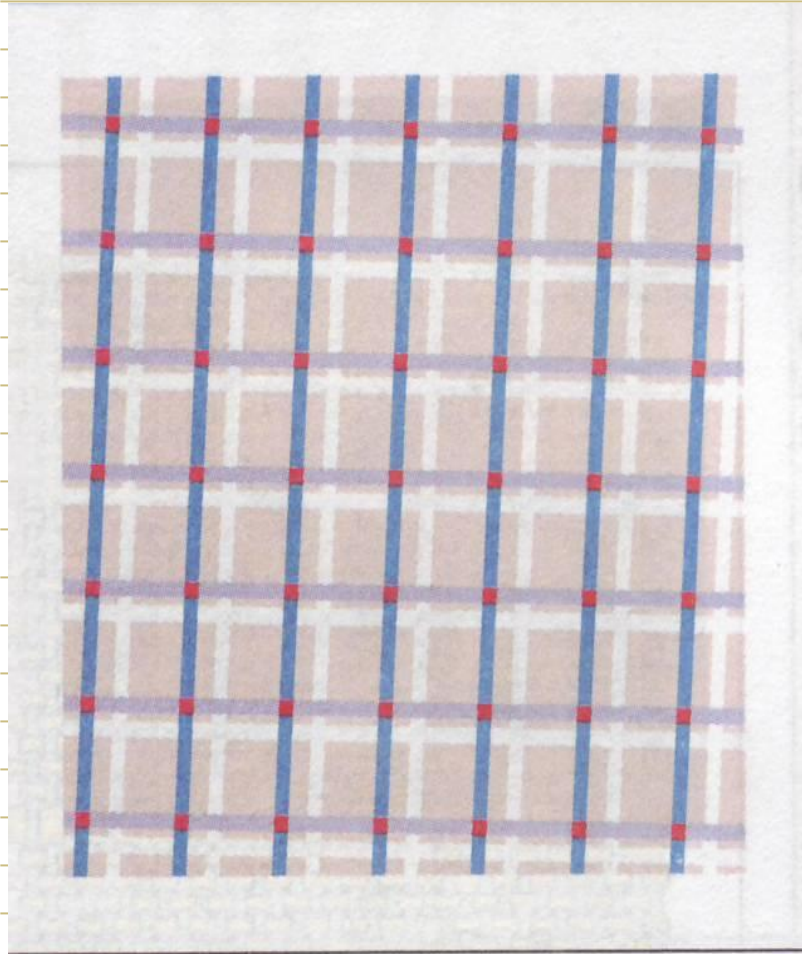
**Не пропечатанные
места -**
участки с отсутствием
или нечетким
изображением рисунка.

Дефекты печати



Засечка - полоса
ткани без рисунка.

Дефекты печати



Перекос рисунка -
дефект в виде
перекоса нитей утка
по отношению к
кромке,
возникающий при
неравномерном
натяжении ткани во
время печатания.

Определение лицевой и изнаночной сторон тканей.

СТОРОНА ТКАНИ	ВИД ТКАНИ	
	ШЕРСТЬ	ШЕЛК
ЛИЦЕВАЯ		
ИЗНАНОЧНАЯ		