

Экономические основы деятельности фирмы



*Погоня за прибылью –
единственный способ, при
помощи которого люди могут
удовлетворить потребности
тех, кого они вовсе не знают.
(Фридрих фон Хайек)*

Урок разработан учителем экономики МБОУ СОШ №8 г. Лобня Московской области
Мерзликиной Светланой Николаевной

Вопросы для повторения.

Что такое фирма?

Какие виды фирм вы знаете?

Зачем создаются фирмы?

Цели деятельности фирмы



МАКСИМИЗАЦИЯ
ПРИБЫЛИ

МАКСИМИЗАЦИЯ
ОБЪЕМА ПРОДАЖ

МАКСИМИЗАЦИЯ
ТЕМПОВ РОСТА



Экономика в лицах



Матвей Кузнецов
российский
предприниматель

Прибыль – превышение
выручки от продажи товара над
суммарными затратами
(издержками) на его изготовление
и организацию продажи.



$$П(Q) = TR(Q) - TC(Q)$$

Прибыль = общая выручка –
общие издержки

Общие издержки - расходы на приобретение всего объема ресурсов, который фирма использовала для организации производства определенного объема продукции.

РЕСУРСЫ



внешние

внутренние



**Внешние
(явные)
издержки**

ОБЩИЕ ИЗДЕРЖКИ

(стоимость производства)

**Внутренние
(неявные)
издержки**



Экономические издержки – общие издержки фирмы на производство товаров или услуг, включающие как прямые денежные издержки по организации производства и сбыта товаров, так и альтернативные издержки, т.е. упущенную выгоду от использования ресурсов фирмы на иные варианты деятельности.

Бухгалтерские издержки – общая сумма внешних (явных) издержек фирмы на производство товаров или услуг в течение определенного периода

Экономическая прибыль фирмы = Выручка от продаж - Внешние издержки - Внутренние издержки

Бухгалтерская прибыль фирмы = Выручка от продаж - Внешние издержки

БУХГАЛТЕР



ЭКОНОМИСТ

ИЗДЕРЖКИ



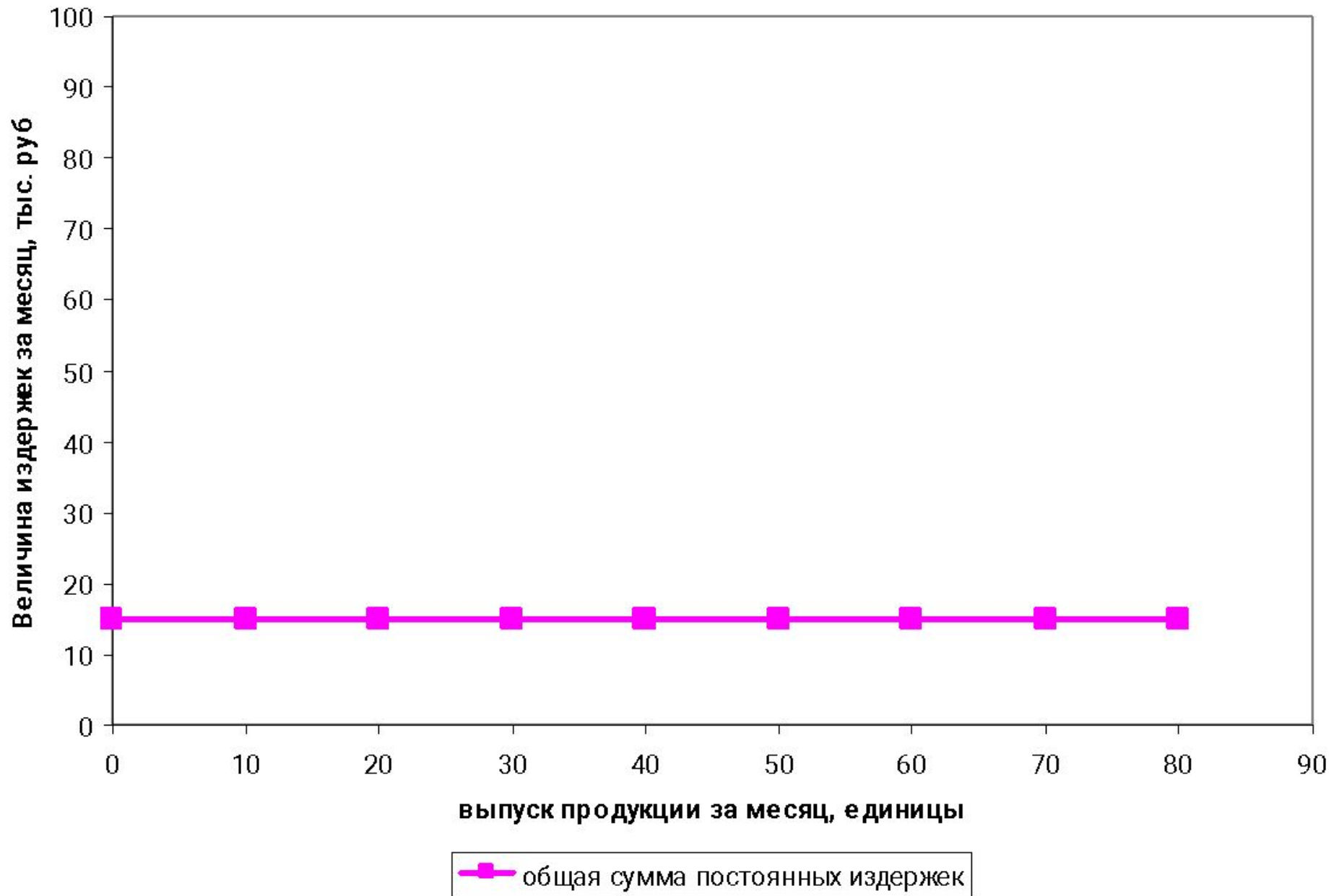
ПОСТОЯННЫЕ



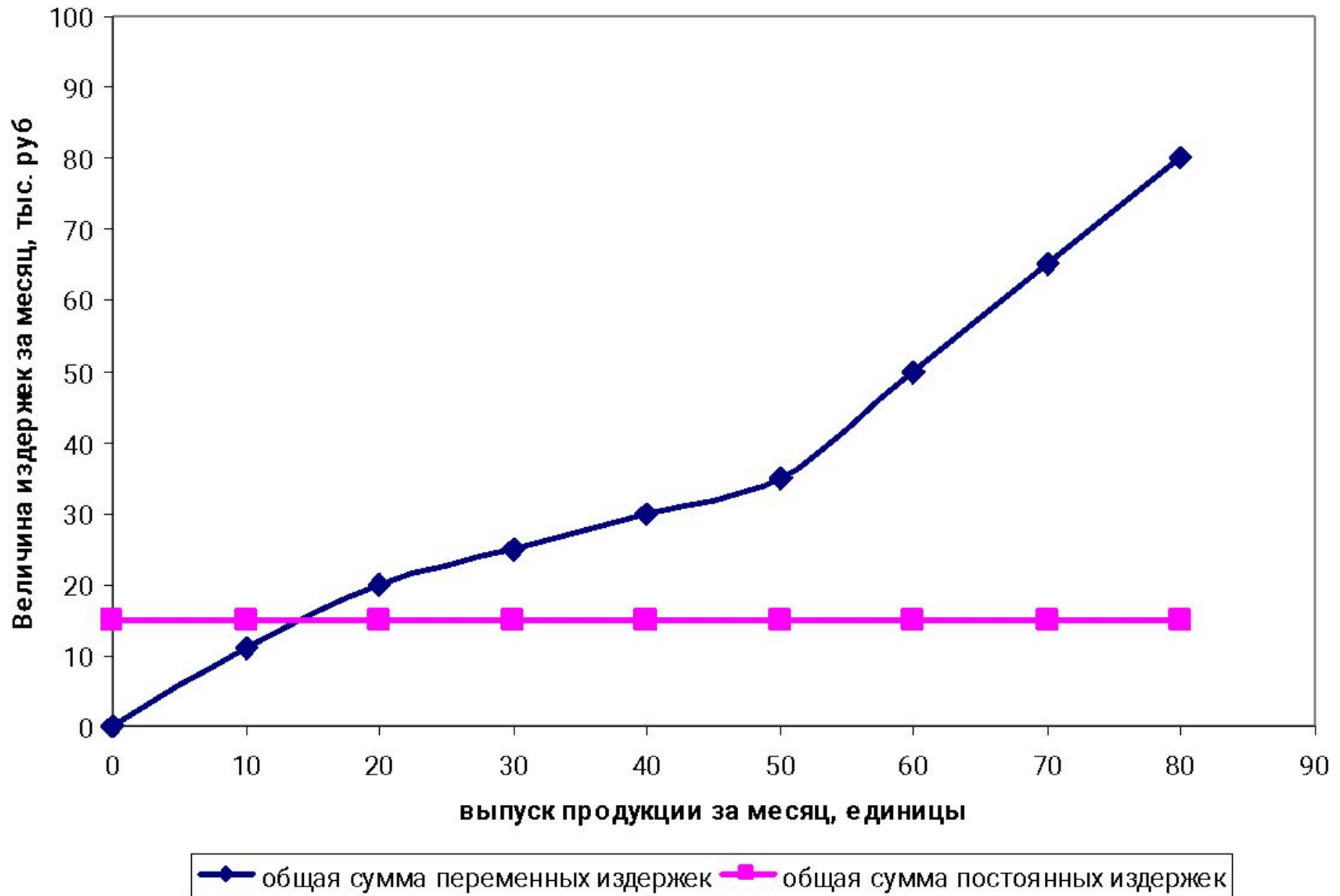
ПЕРЕМЕННЫЕ



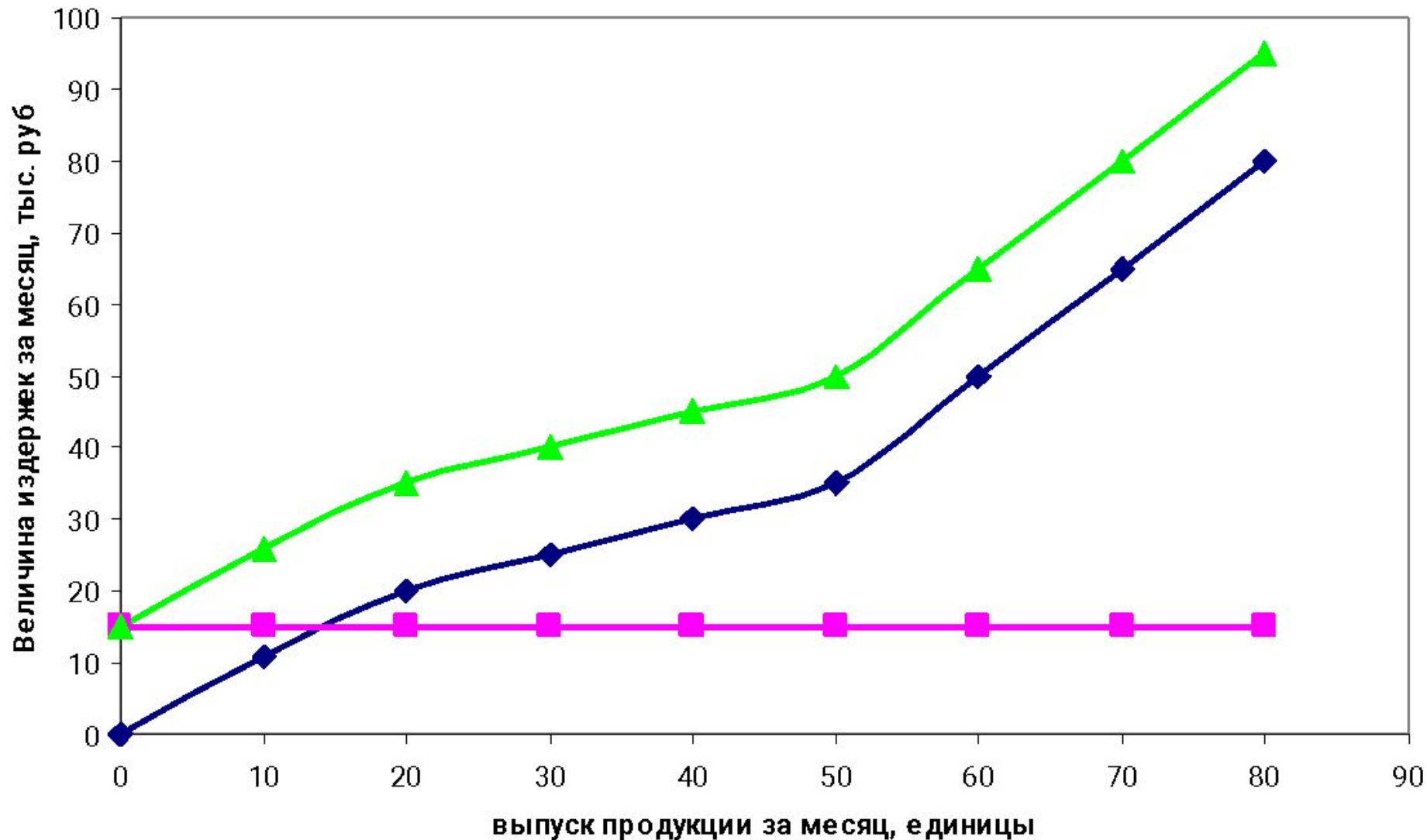
Структура общих затрат



Структура общих затрат



Структура общих затрат



—♦— общая сумма переменных издержек —■— общая сумма постоянных издержек
—▲— общая сумма всех издержек

Маржинальные (предельные) издержки – реальная сумма издержек, в которую обходится изготовление каждой дополнительной единицы продукции.

$$MC(Q) = \frac{\Delta TC(Q)}{\Delta Q}$$

Маржинальная (предельная) выручка – показывает, на сколько изменится общая выручка фирмы в результате изменения объема выпуска на одну единицу продукции.

$$MR(Q) = \frac{\Delta TR(Q)}{\Delta Q}$$

Условие максимизации прибыли:

для того чтобы величина прибыли была максимальной, фирме необходимо производить такое количество продукции, при котором предельная выручка равна предельным издержкам.

$$MR(Q) = MC(Q)$$

Практическое задание

Объем спроса Q (шт. в день)	Цена P (р.)	Общие издержки $ТС$ (р.)	Предель- ные из- держки $МС$ (р.)	Общая выручка TR (р.)	Предель- ная выручка MR (р.)	При- быль Π (р.)	Предель- ная при- быль MP (р.)
0	150	50					
1	140	140					
2	130	200					
3	120	240					
4	110	270					
5	100	330					
6	90	420					
7	80	550					
8	70	720					
9	60	960					

Практическое задание

Объем спроса Q (шт. в день)	Цена P (руб.)	Общие издерж- ки $ТС$ (руб.)	Предель- ные из- держки $МС$ (руб.)	Общая выручка TR (руб.)	Предель- ная выручка MR (руб.)	При- быль Π (руб.)	Предель- ная при- быль MP (руб.)
0	150	50	—	0	—	-50	—
1	140	140	90	140	140	0	50
2	130	200	60	260	120	60	60
3	120	240	40	360	100	120	60
4	110	270	30	440	80	170	50
5	100	330	60	500	60	170	0
6	90	420	90	540	40	120	-50
7	80	550	130	560	20	10	-110
8	70	720	170	560	0	-160	-170
9	60	960	240	540	-20	-420	-260

Домашнее задание

- § 22 читать;
- записи в тетради.

Урок разработан учителем экономики МБОУ СОШ №8 г. Лобня Московской области
Мерзликиной Светланой Николаевной