

ИНФУЗОРИЯ ТУФЕЛЬКА

Разработал:
Учитель биологии
МОУ «Первомайская СОШ»
Истринского района, МО.
Лесонен Петр Петрович



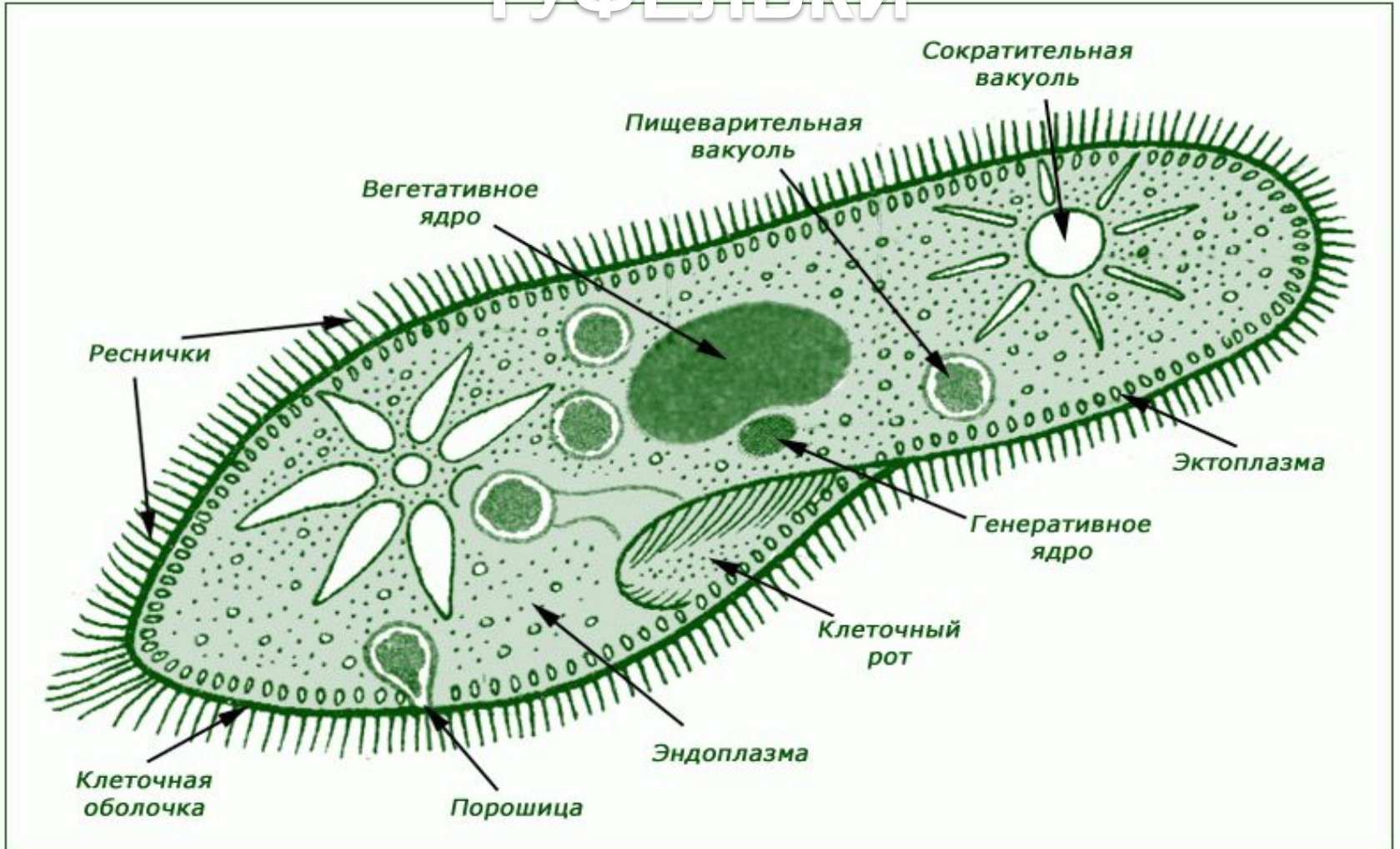
СРЕДА ОБИТАНИЯ И ВНЕШНЕЕ СТРОЕНИЕ



Инфузория туфелька обитает в пресных водоемах. Тело ее длиной около 0,5 мм, имеет веретеновидную форму, отдаленно напоминающую туфлю.

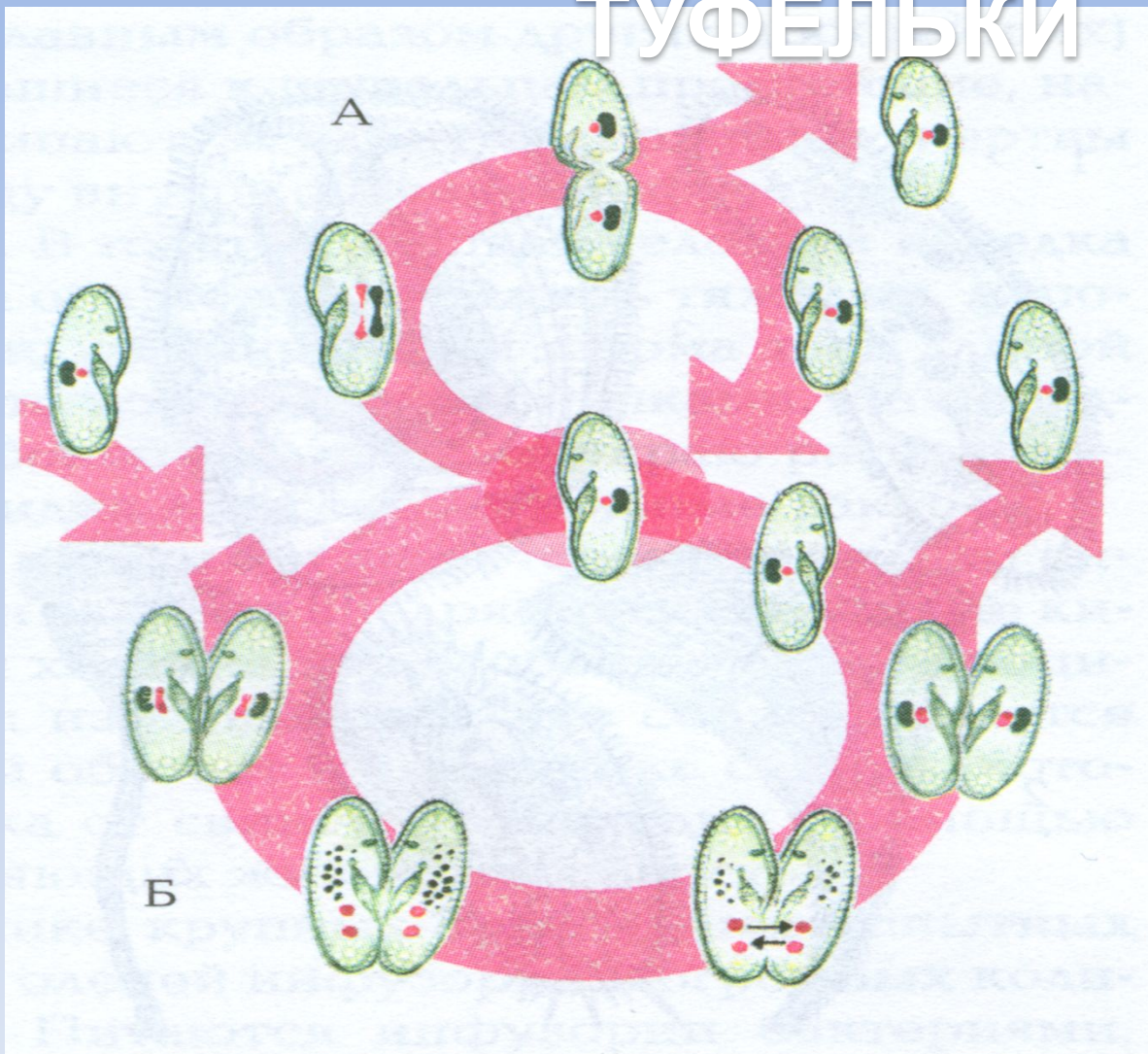
Передвигаются тупым концом вперед, развивая скорость 2,5 мм в

СТРОЕНИЕ ИНFUЗОРИИ- ТУФЕЛЬКИ



РАЗМНОЖЕНИЕ ИНФУЗОРИИ-

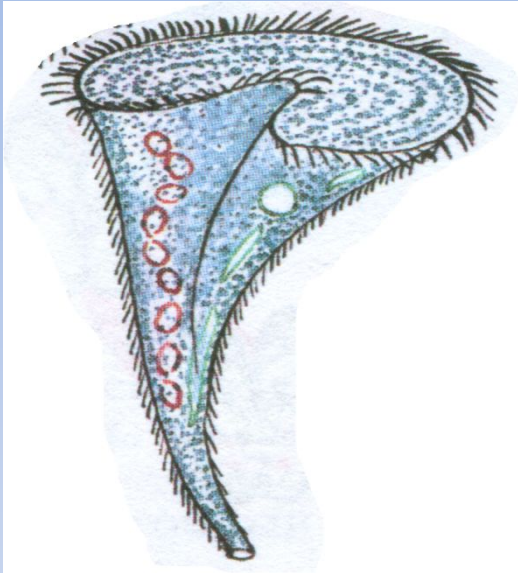
ТУФЕЛЬКИ



**А – бесполое
размножение**

**Б – половое
размножение**

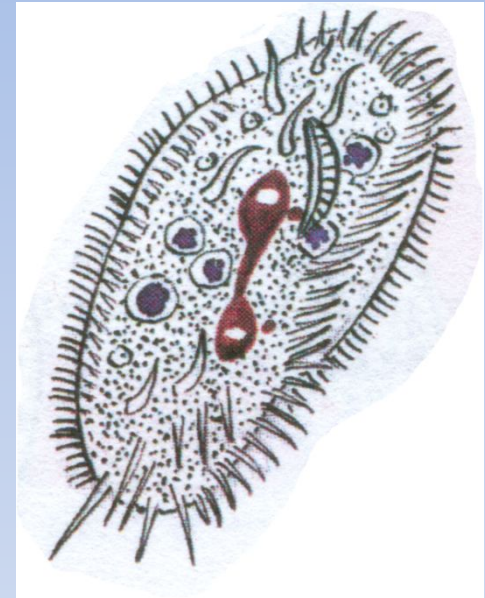
МНОГООБРАЗИЕ ИНФУЗОРИЙ



СТЕНТОР



**СУВОЙК
А**



**СТИЛОНИХ
ИЯ**