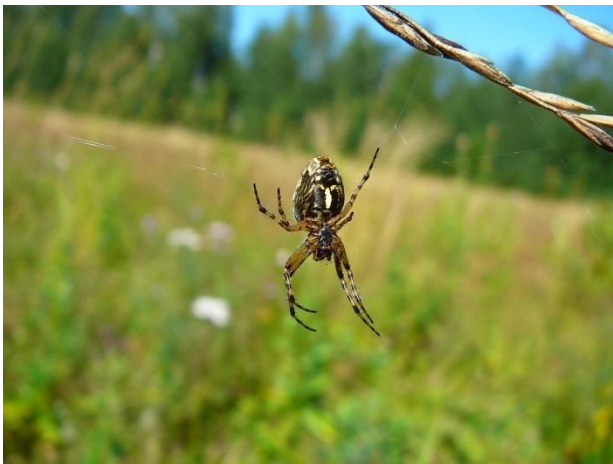


Класс Насекомые



Общая характеристика насекомых

- Какие отделы тела выделяются у насекомых?
- Какие органы находятся на голове?
- Какие органы находятся на груди у насекомых? Каково их количество?
- Сколько конечностей имеют насекомые? На каком отделе тела они находятся? Что мы можем сказать об особенностях конечностей?



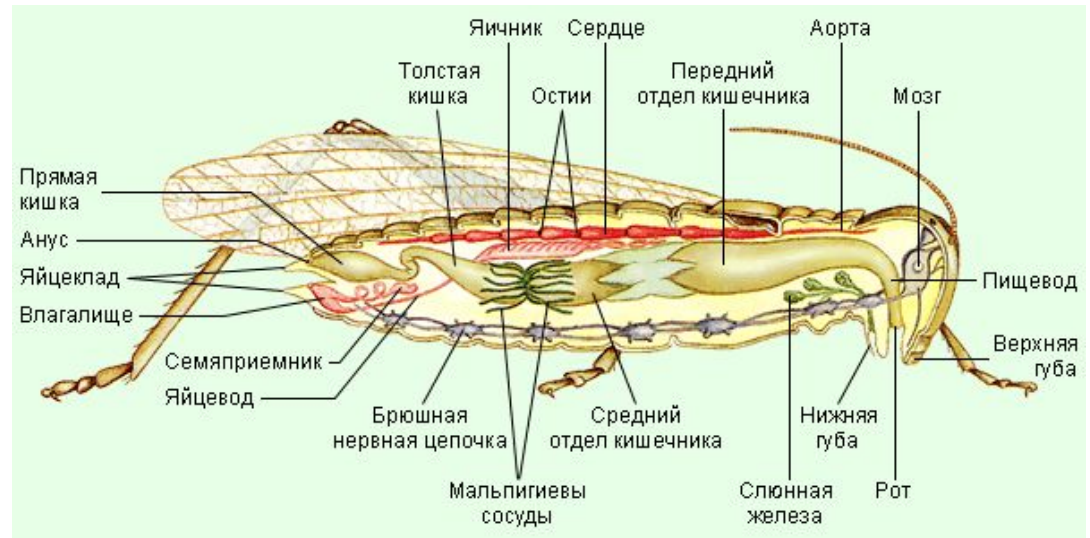
Общая характеристика насекомых

- Отделы тела: голова, грудь и брюшко
- На голове расположены фасеточные глаза и пара усиков
- На груди расположены 3 пары членистых конечностей и 2 пары крыльев



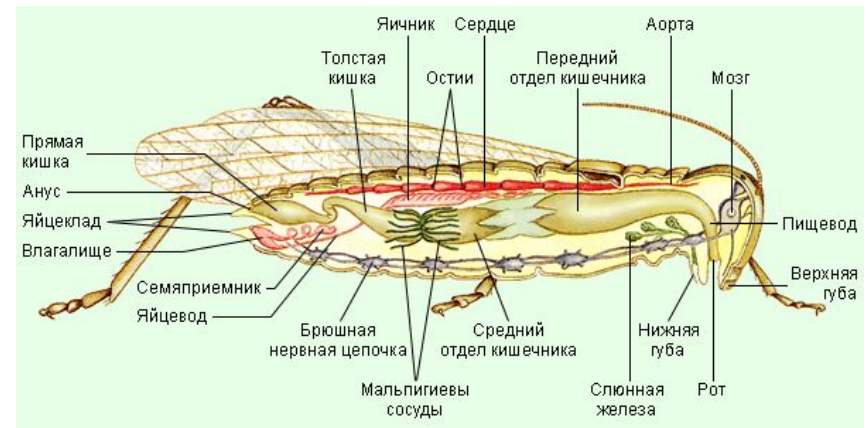
Особенности внутреннего строения насекомых

1. Сквозной кишечник, заканчивающийся анальным отверстием.
2. Дыхание атмосферным кислородом через систему трахей. Трахеи связаны с окружающей средой через отверстия на брюшке – дыхальца.



Особенности внутреннего строения насекомых

3. Выделительная система представлена мальпигиевыми сосудами.
4. Кровеносная система незамкнутая. Сердце расположено на спинной стороне тела.
5. Нервная система находится на брюшной стороне тела в виде брюшной нервной цепочки.



Лабораторная работа

«Изучение представителей отрядов насекомых»

- Сформулируйте цель лабораторной работы.
- Запишите в тетради тему урока, название лабораторной работы, ее цель и оборудование к лабораторной работе.
- Выполните лабораторную работу по инструкции на стр. 65 учебника и выданным коллекциям.
- Сделайте вывод о причинах видового разнообразия насекомых.

Закрепление материала

Заполните схему

Отделы тела насекомых

