

Образовательная система «Школа 2100»

ПЕРВЫЙ ШАГ ИЗ МОРЯ НА СУШУ



ЦЕЛИ УРОКА:

- познакомиться с особенностями строения и образом жизни рыб и земноводных;
- уметь перечислять особенности рыб и земноводных;
- Уметь объяснять и доказывать необходимость бережного отношения к живым организмам.



ЖИВОТНЫЕ МАЛЕНЬКИЕ И БОЛЬШИЕ

Одноклеточные	Многоклеточные		
простейшие	кишечнополостные	черви	моллюски
			

Какую большую группу животных мы не назвали?

МАЛЕНЬКИЕ РЫЦАРИ

насекомые



6 ног

пауки



8 ног

ракообразные



10 ног



Моллюски

Кишечнополостные

Членистоногие

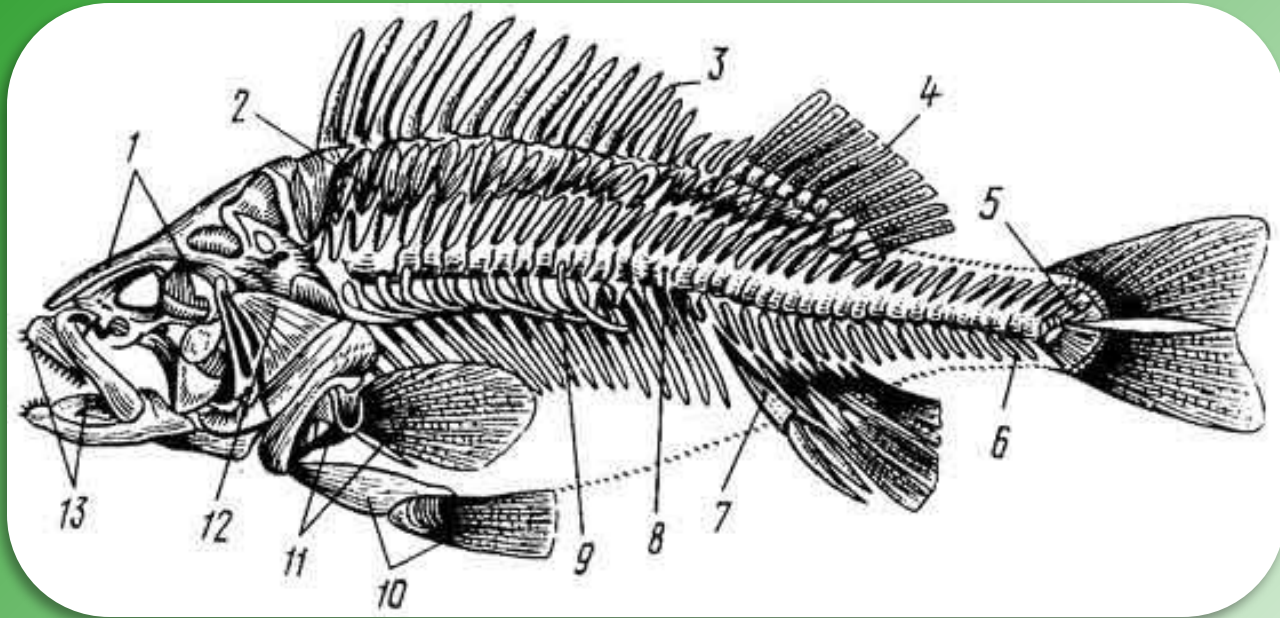
Простейшие

Животные

?



В ЧЁМ ПРЕИМУЩЕСТВА ВНУТРЕННЕГО СКЕЛЕТА?



КАКИЕ ОСОБЕННОСТИ СТРОЕНИЯ ПОМОГАЮТ ЖИТЬ В ВОДЕ?



НА КАКИЕ ДВЕ ГРУППЫ ДЕЛЯТСЯ ВСЕ РЫБЫ?



Пресноводные рыбы



Морские рыбы

КАК РЫБЫ ПРИСПОСОБЛЕНЫ
К ЖИЗНИ В ВОДЕ?

КАК ЗЕМНОВОДНЫЕ ОСВОИЛИ СУШУ?

ЗЕМНОВОДНЫЕ

```
graph TD; A[ЗЕМНОВОДНЫЕ] --> B[земн-]; A --> C[-вод-];
```

земн-

-вод-

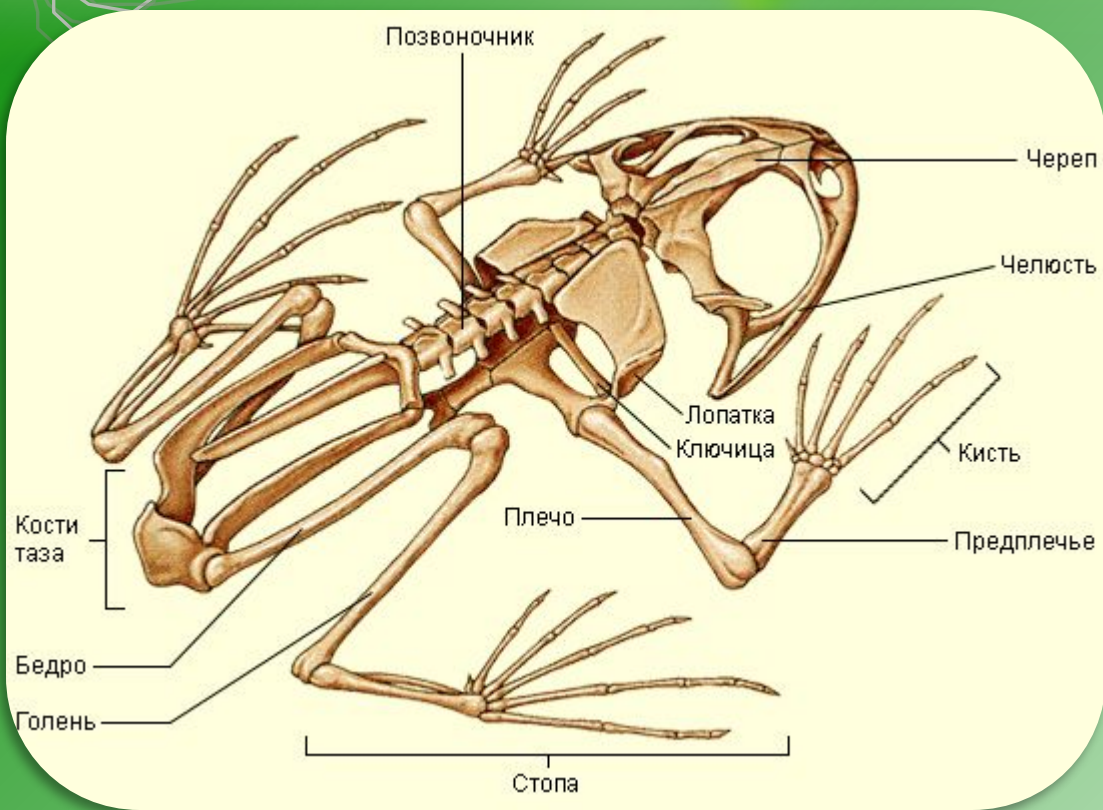
ЗЕМНОВОДНЫЕ ИЛИ АМФИБИИ

Амфибии – двоякоживущие (греч.)



Земноводные живут на границе суши и воды

СКЕЛЕТ ЛЯГУШКИ



САМООЦЕНКА ВЫПОЛНЕННОГО ЗАДАНИЯ

Самооценка (диалог с учеником):

1. Что нужно было сделать?
2. Удалось ли сделать?
3. Все правильно или есть недочеты?
4. Сделал сам или с чьей-то помощью?
5. Как мы отличаем «5», «4», «3»?
6. Какую поставишь себе отметку?



ПЕРВЫЙ ШАГ ИЗ МОРЯ НА СУШУ

рыбы

земноводные



хвостатые



бесхвостые

плавники



ноги



Рыбы и земноводные рождаются в воде









ИСТОЧНИКИ

В презентации использован фотоматериал из поисковой системы Яндекс, а так же материал учебника «Окружающий мир» 3 класс, «Обитатели Земли».

Авторы: А.А.Вахрушев, Д.Д.Данилов, О.В. Бурский, А.С.Раутиан.

Образовательная система «Школа 2100».