



# Среды жизни организмов



# Среды жизни

```
graph TD; A[Среды жизни] --- B[Наземно – воздушная]; A --- C[Водная]; A --- D[Почвенная]; A --- E[Организменная];
```

Наземно –  
воздушная

Водная

Почвенная

Организменная





## Наземно-воздушная среда обитания

высокое содержание кислорода;  
резкие колебания температур;  
дефицит влаги;  
средообразующая роль ветра.

Приспособления:

механическая ткань и опорные органы, наличие устьиц у растений;  
сложные покровы тела, скелет, органы дыхания – трахея, легкие.



# Почва как среда обитания



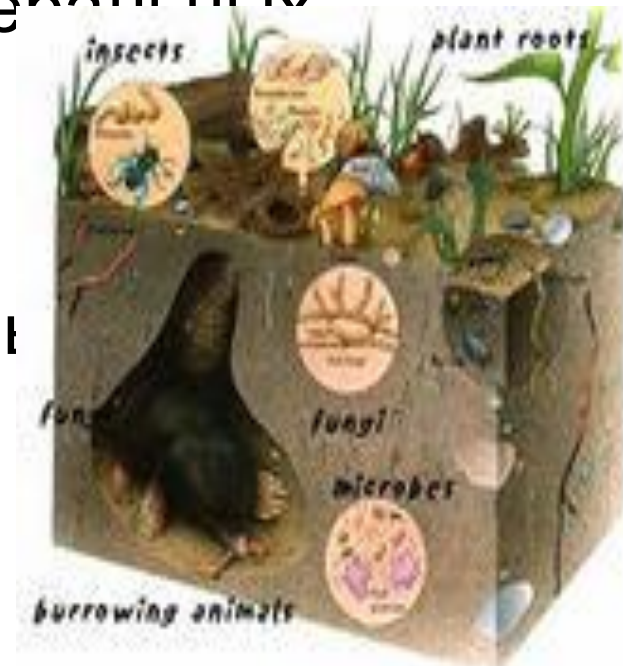
- низкое содержание кислорода;
- насыщенность влагой;
- большая плотность;
- наличие

веществ

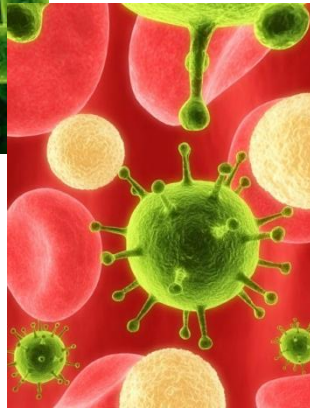
Приспособления:

- Прочные покровы тела у животных
- Сильно развитая мускулатура
- Конечности роющего типа

МИНЕРАЛЬНЫМ



# Организм как среда обитания



- Защищенность от врагов
- Наличие легкоусвояемой пищи
- Постоянная температура тела
- Отсутствие угрозы высыхания
- Постоянство солевого состава и осмотического давления

- утрата крыльев у насекомых-паразитов
- появление специальных органов для прикрепления
- наличие прочных покровов
- высокая плодовитость многих паразитов





# Водная среда обитания

- Большая теплоемкость
- Высокая теплопроводность
- Наличие растворенных солей и газ
- Сильно поглощает свет



- обтекаемая форма тела
- дышат жабрами, всей поверхностью тела, легкими
- тело покрыто слизью
- наличие плавников

