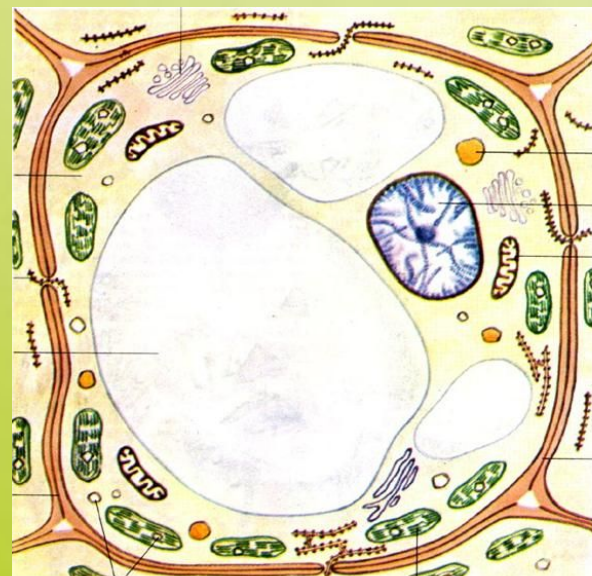
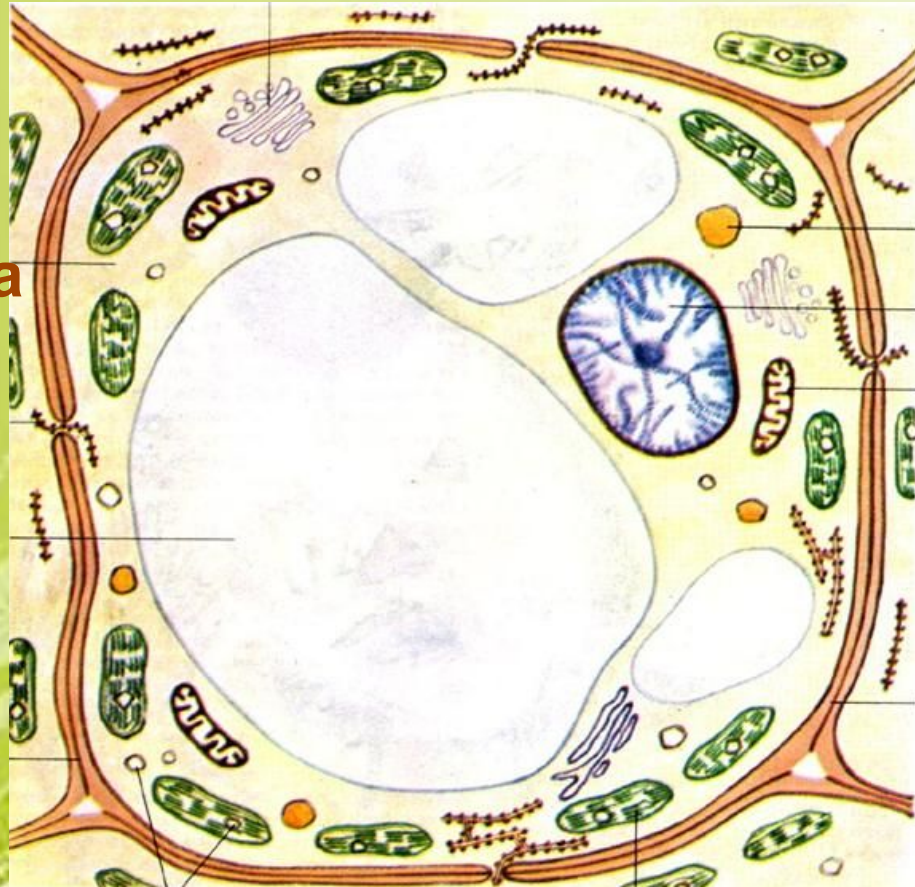


# Строение растительных клеток



# Растительная клетка



Цитоплазма

Вакуоль

Хлоропласты

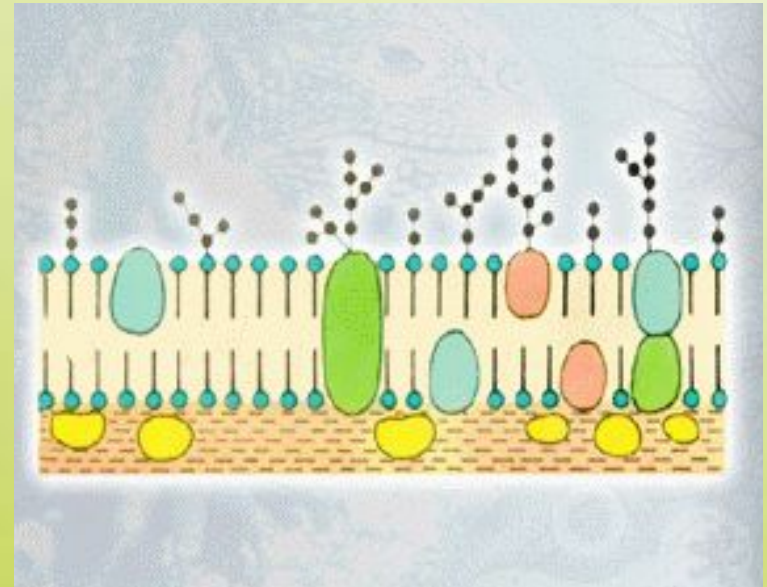
Ядро с ядрышком

Оболочка

# Оболочка

Прочная, бесцветная,  
прозрачная, легко  
пропускает свет внутрь  
клетки.

Придает клетке  
определенную форму,  
защищает ее  
содержимое.



# Цитоплазма



**Бесцветное густое, тягучее образование.**

**Цитоплазма – внутренняя среда, в которой располагаются все другие части клетки.**

**В ней протекают различные биохимические процессы, обеспечивающие жизнедеятельность клетки.**

**Она постоянно движется по всему объему клетки.**

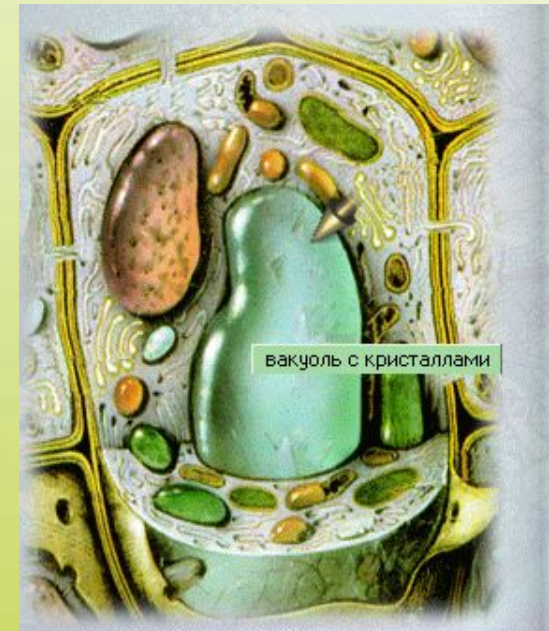
# Вакуоль

Полости в цитоплазме.

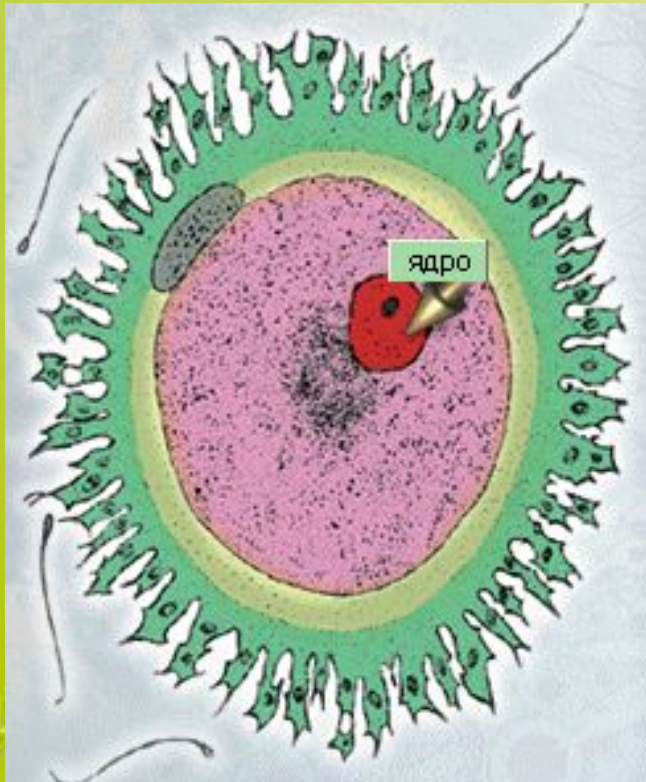
Вакуоль – резервуар в котором содержится клеточный сок, накапливаются запасные питательные вещества и ненужные клетки продукты жизнедеятельности.

Клеточный сок – жидкость с растворенными в ней сахарами, минеральными солями.

С увеличением размеров вакуоли увеличивается и размер клетки, она растет



# Ядро с ядрышком



**Ядро с ядрышком располагаются в центре или вдоль оболочки клетки. Ядро всегда окружено цитоплазмой. Оно несет в себе наследственную информацию клетки.**

**Ядро – центр жизнедеятельности клетки.**

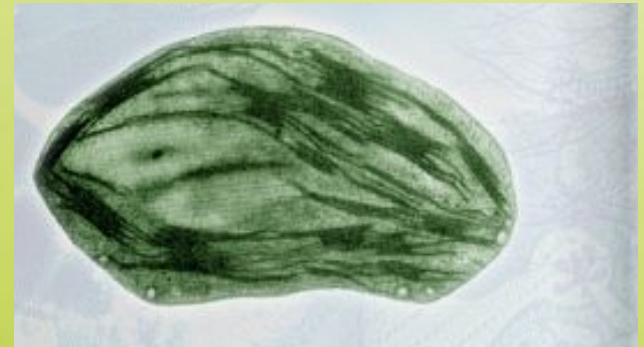
# Пластиды

Мелкие тельца. Бесцветные, но чаще окрашенные в зеленый или красно-оранжевый цвет

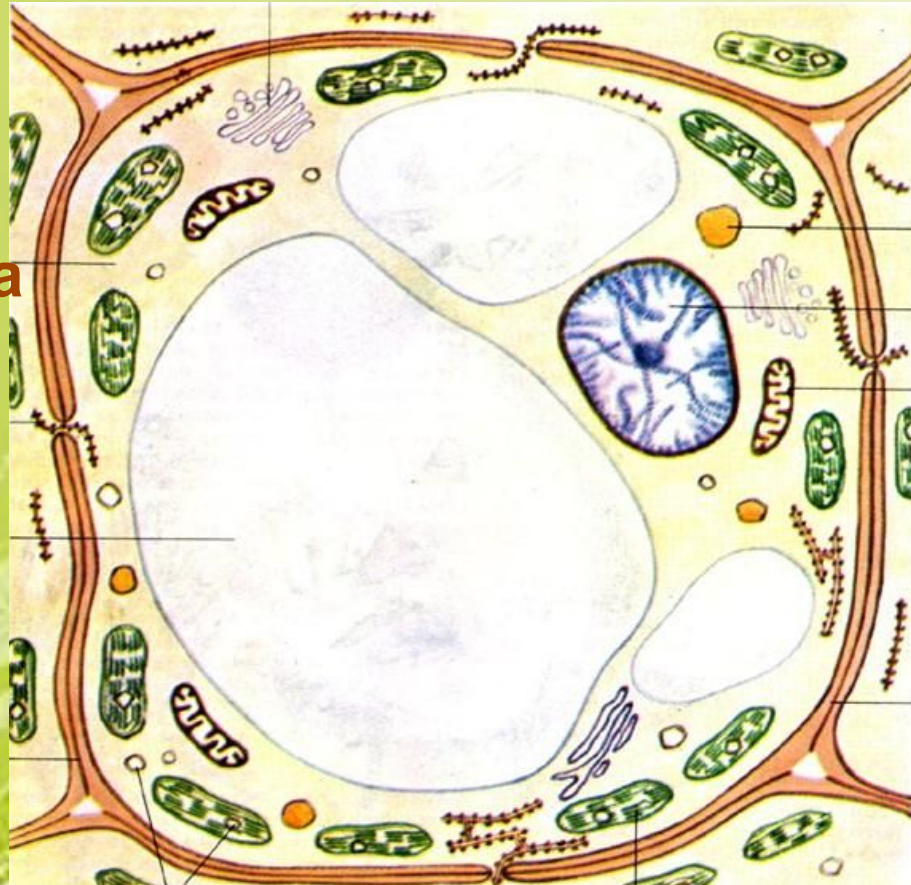
## Хлоропласты

Зеленые пластиды.

Зеленый цвет получают  
благодаря хлорофиллу.



# Растительная клетка



Цитоплазма

Вакуоль

Хлоропласты

Ядро с ядрышком

Оболочка