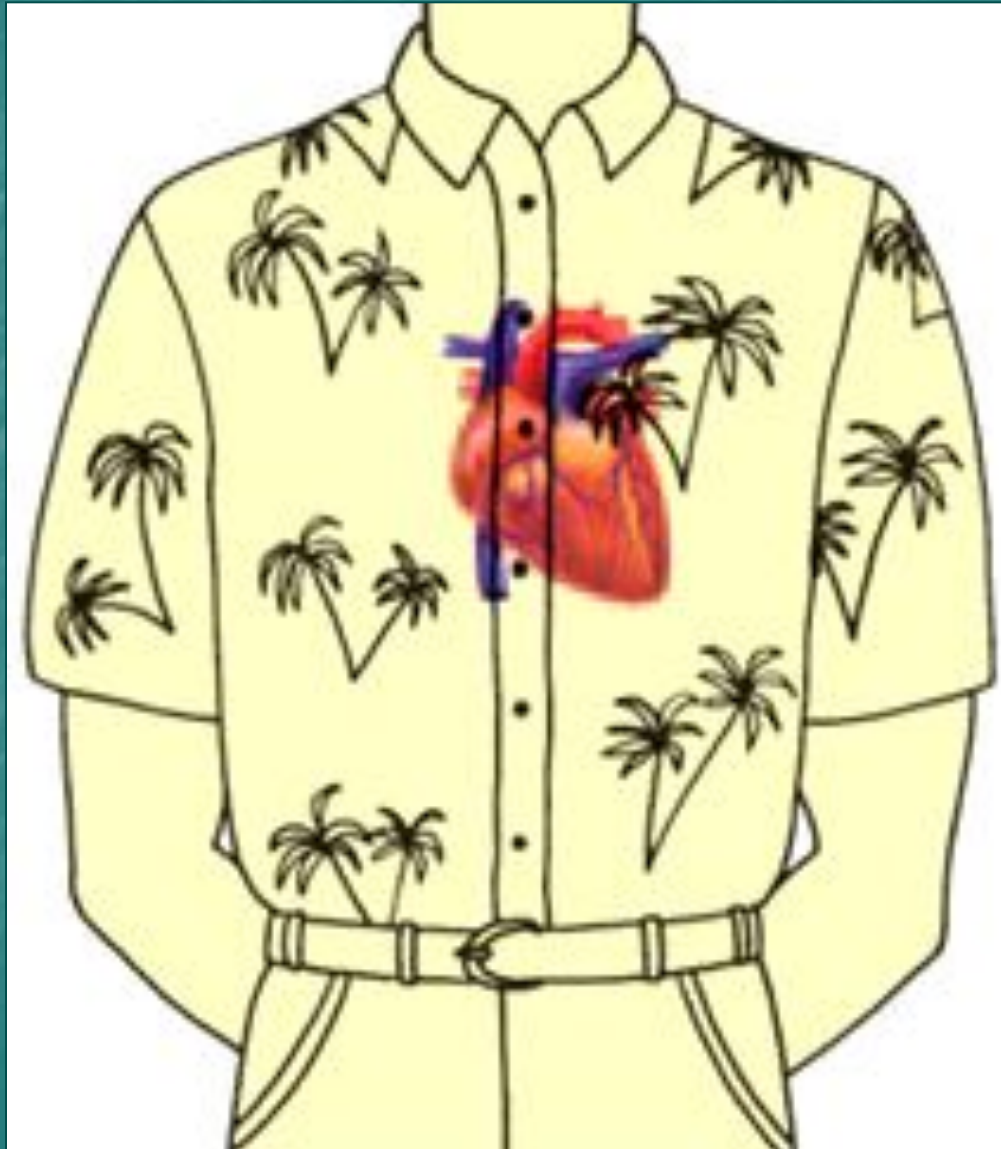


«...Оно – источник  
жизни, начало  
всего, от него  
зависит вся сила и  
свежесть  
организма»

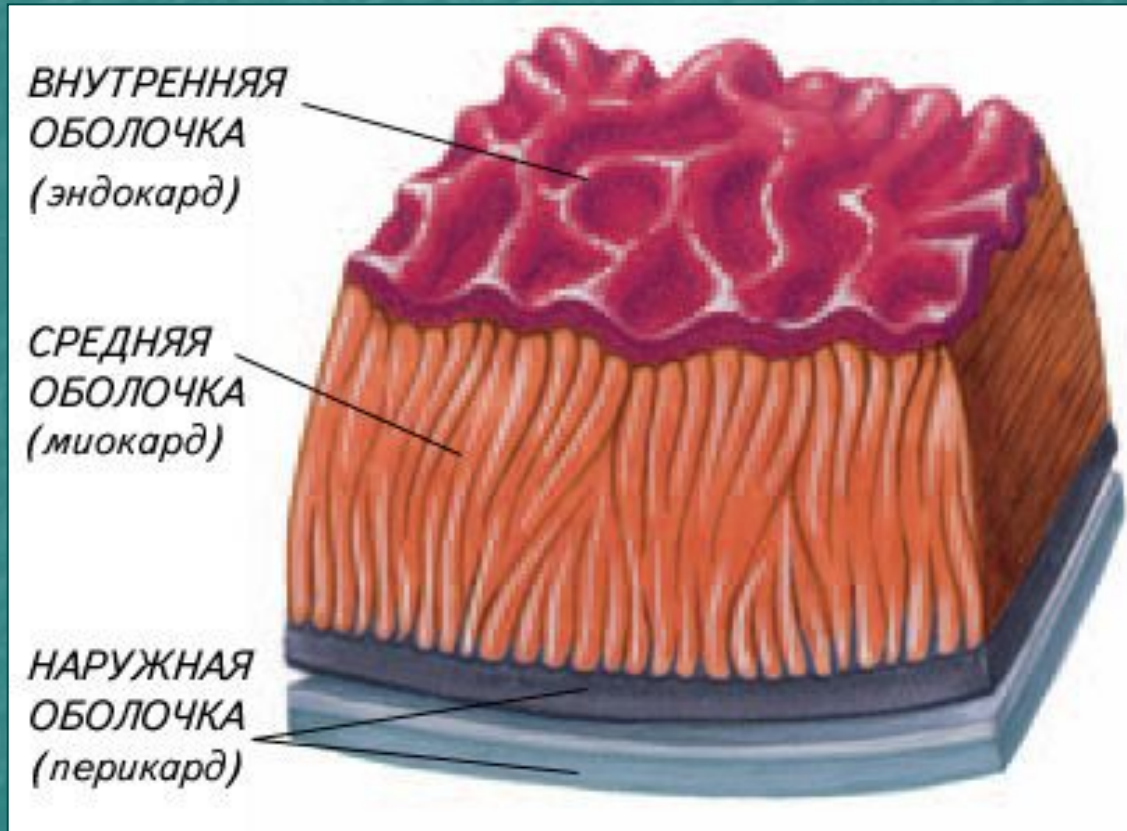
Уильям Гарвей

# Строение сердца

# Расположение сердца

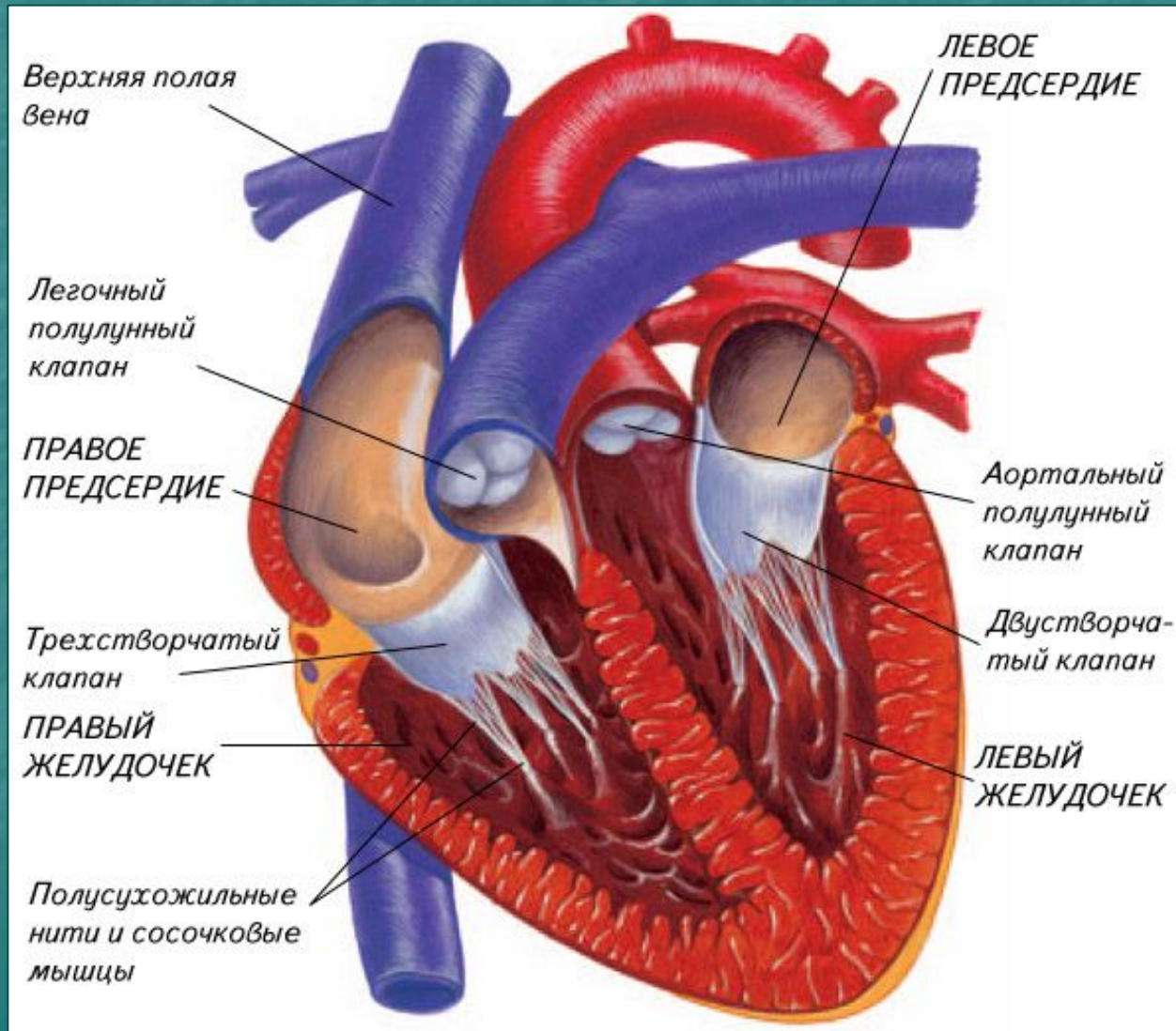


# Строение стенки сердца



- Соединительная ткань
- Мышечная ткань
- Эпителиальная ткань
- Кардиомиоциты
- Митохондрии
- Миофибриллы

# Анатомические особенности сердца человека

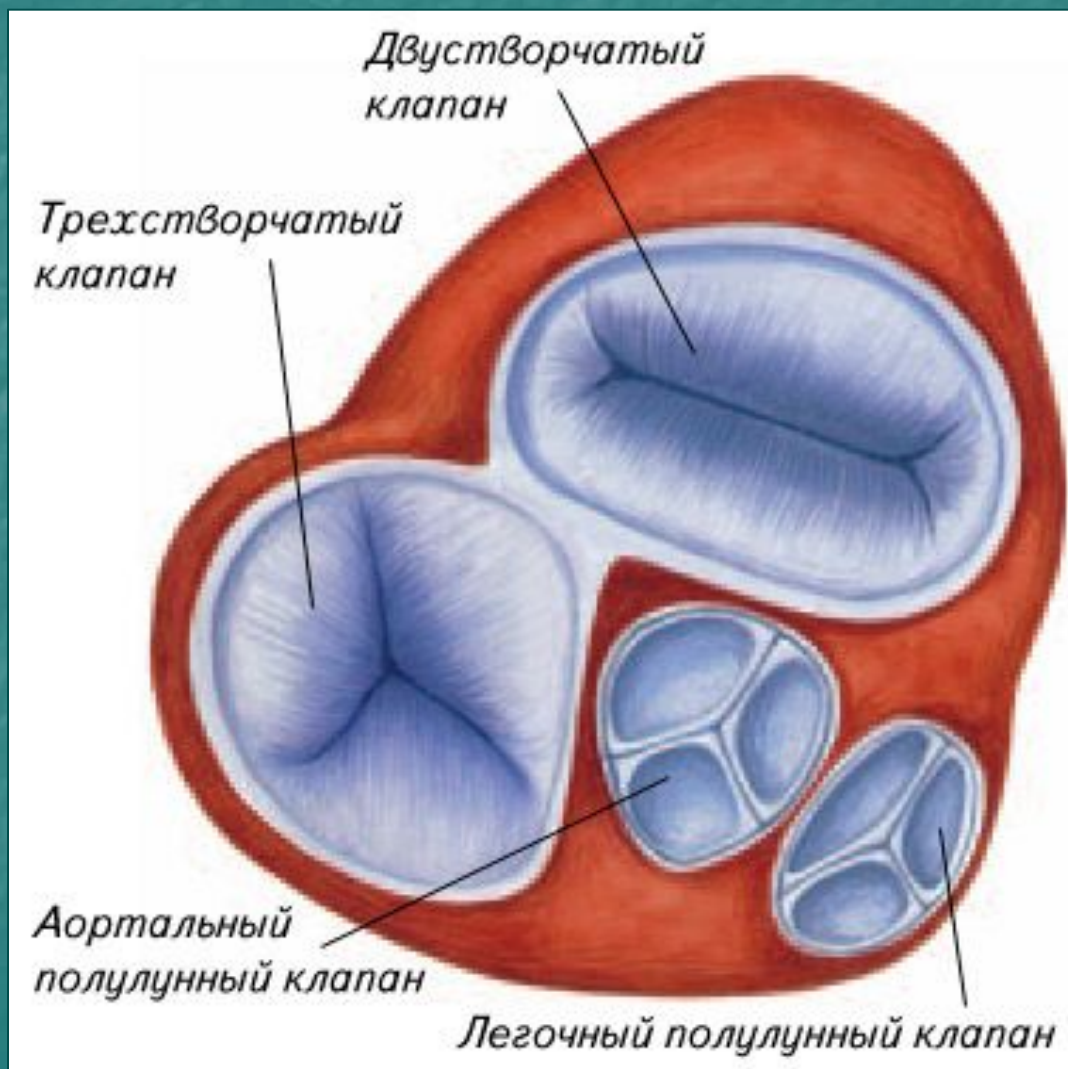


# Клапанный аппарат сердца

<i>Название клапанов</i>	<i>Где расположены</i>	<i>Функция клапанов</i>
1.		
2.		

- Почему створчатые клапаны не могут вывернуться в сторону предсердий?
- Какие изменения могут произойти в организме при нарушении деятельности клапанного аппарата сердца?

# Клапаны сердца



# Верите ли вы, что...

- ... сердце располагается в грудной полости: в середине между лёгкими и лишь немного смещено влево?
- ... в стенке сердца выделяют те же слои, что и в стенке артерий?
- ... *эндокард* – самый мощный слой, входящий в состав стенки сердца?
- ... *миокард* образован особыми клетками - *кардиомиоцитами*?
- ... сердце человека имеет такое же строение, как сердце пресмыкающихся: состоит из двух предсердий и желудочка с неполной перегородкой?
- ... на границе между предсердиями и желудочками расположены *полулунные клапаны*?
- ... *створчатые клапаны* препятствуют обратному движению крови из желудочков в предсердия?



# Домашнее задание

- Составьте кроссворд «Кровеносная система»
- Подготовьте сообщение для одноклассников «Современные методы исследования сердца»
- Подберите факты, доказывающие чрезвычайную работоспособность сердца
- Написать эссе на тему «Сердце, тебе не хочется покоя!»



**Спасибо  
за сотрудничество!**



СЕРДЦЕ

```
graph TD; A[СЕРДЦЕ] --- B1[ ]; A --- B2[ ]; A --- B3[ ]; A --- B4[ ]; B1 --- C1[ ]; B1 --- C2[ ]; B2 --- C3[ ]; B2 --- C4[ ]; B3 --- C5[ ]; B3 --- C6[ ]; B4 --- C7[ ]; B4 --- C8[ ]
```

