



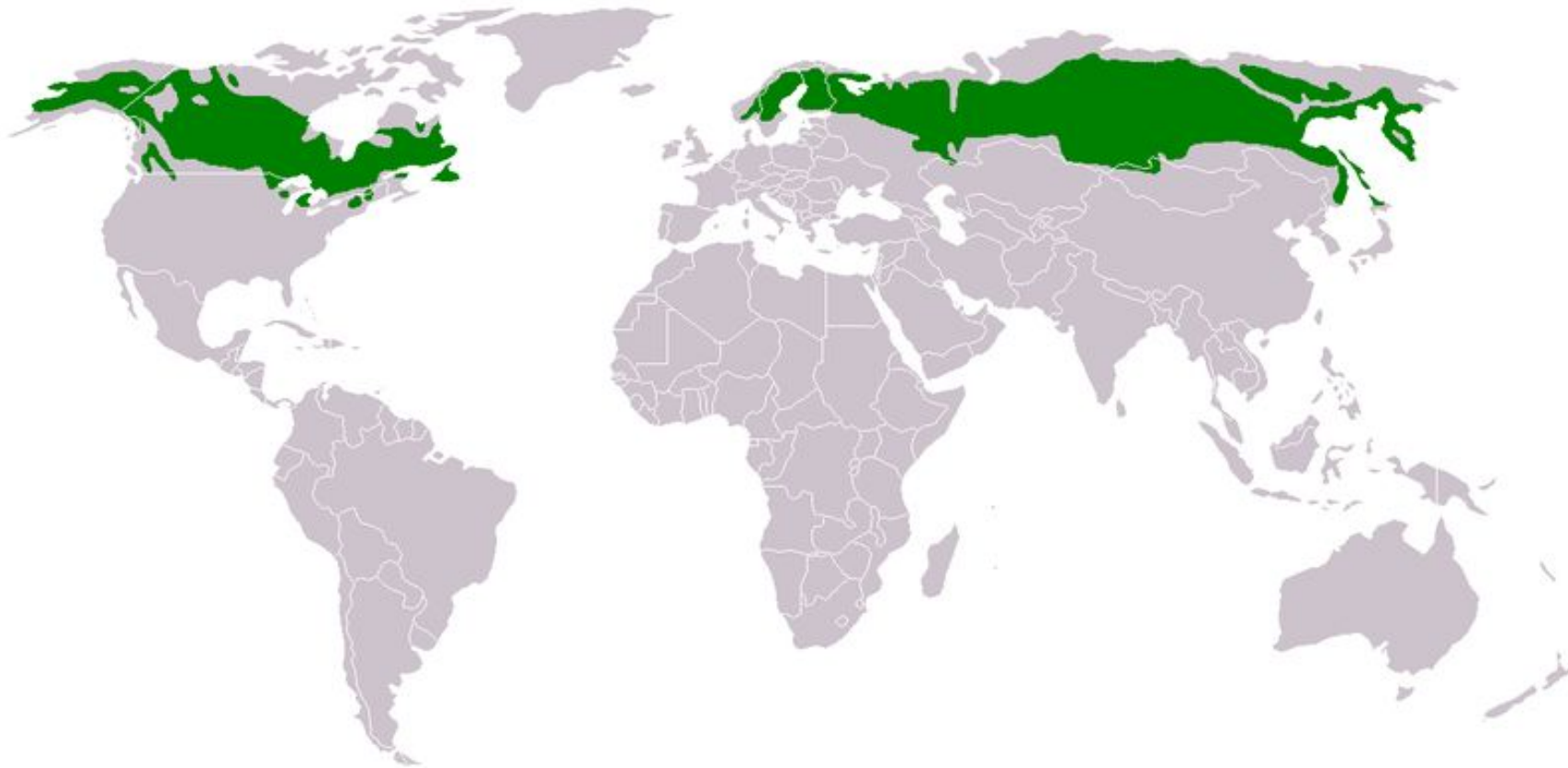
Природные зоны
России.

Тайга.

Выполнила
Ученицы 8 класса Б
Гирфанова Аделия

Содержание.

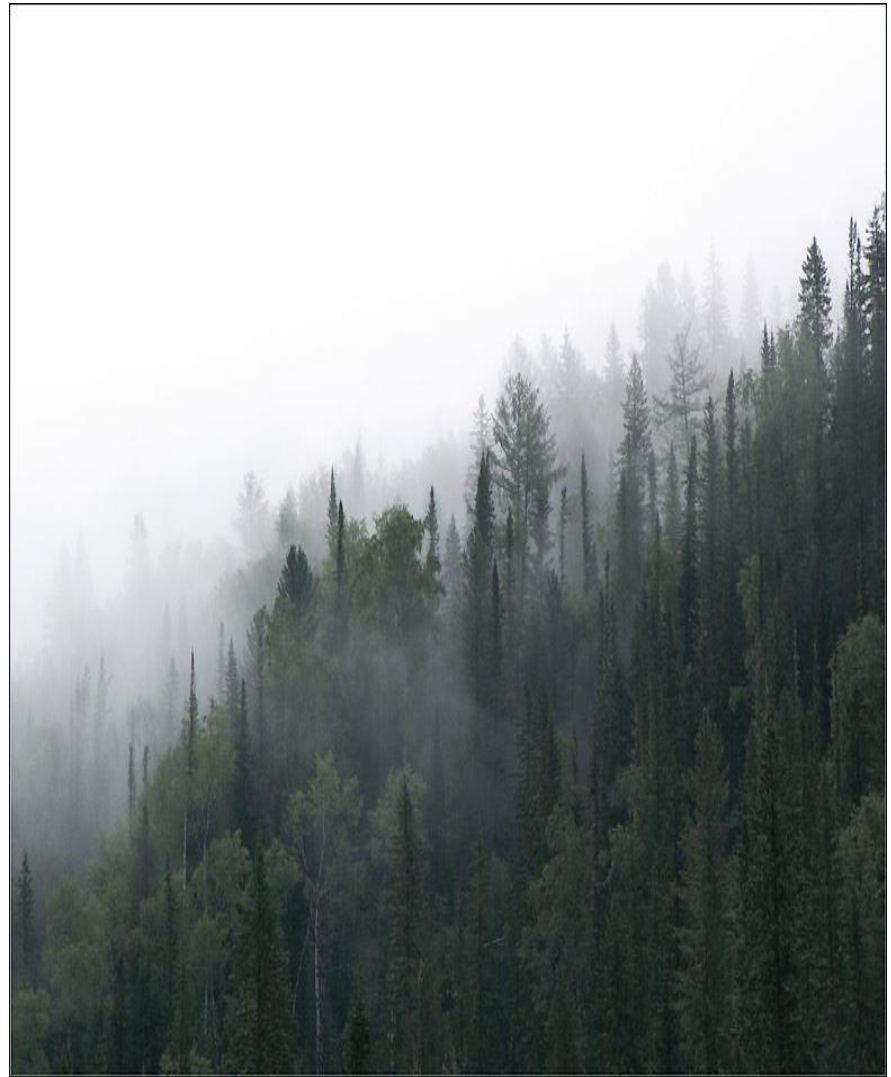
- Географическое положение.
- Климат.
- Почва.
- Растительный мир.
- Животный мир.
- Вывод.



Тайга — самая большая по площади ландшафтная зона России. Её ширина в Европейской части достигает 800 километров, а в Западной и Восточной Сибири — 2150 километров. Таёжные зоны России стали формироваться ещё до наступления ледников.

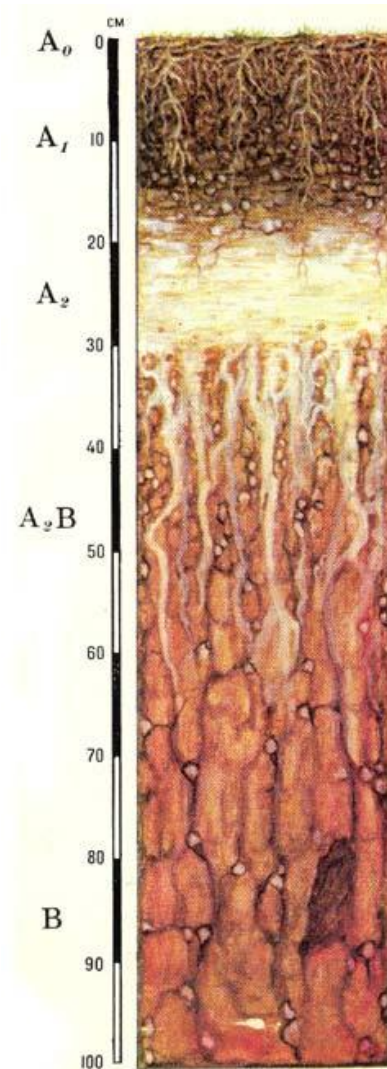
КЛИМАТ:

КЛИМАТ ТАЙГИ — типично континентальный климат, формирующийся в глубине материков при затухающем воздействии океана и возрастающем влиянии суши, от чего и зависит степень континентальной: с ослаблением западного переноса уменьшается сумма осадков, зима становится холоднее и продолжительнее. Лето умеренно теплое и влажное; средняя температура июля на севере зоны 14°C , на юге около 19°C . Лето намного теплее, чем в тундре, а зима заметно холоднее. В зоне тайги (в Восточной Сибири) отмечаются самые низкие в России зимние температуры. В условиях устойчивого антициклона Средней Сибири температура января ниже -40°C , а в Петрозаводске -10°C . Осадков больше, чем в тундре (600 мм на западе и 300 мм на востоке). Значительная их часть выпадет в виде снега, Коэффициент увлажнения больше единицы



ПОЧВА.

- Для зоны тайги наиболее типичны подзолистые почвы. Они типичны для С. европейской части России, а также для Сибири, где мерзлоты нет или она лежит глубоко. На песках и щебнистых породах в тайге широко распространены подзолы.



РАСТИТЕЛЬНЫЙ МИР.

- ▣ Тайгой называют обширные дремучие хвойные леса, которые протянулись широкой полосой в северной части Европы, Азии и Северной Америки. Из-за суровых климатических условий в таежной зоне не могут расти широколиственные породы деревьев. Полностью использовать короткое таежное лето успевают только мелколиственные породы — береза и осина. Но лучше всего к условиям тайги приспособлены хвойные деревья — ель, сосна, пихта, сибирский кедр (кедровая сосна) и лиственница.

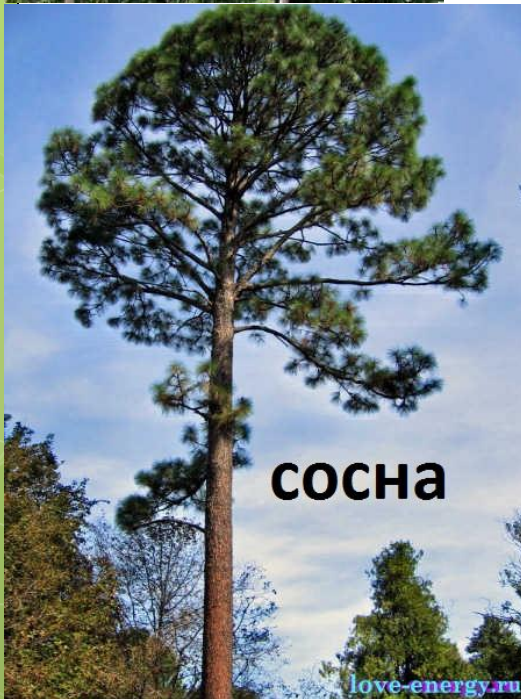
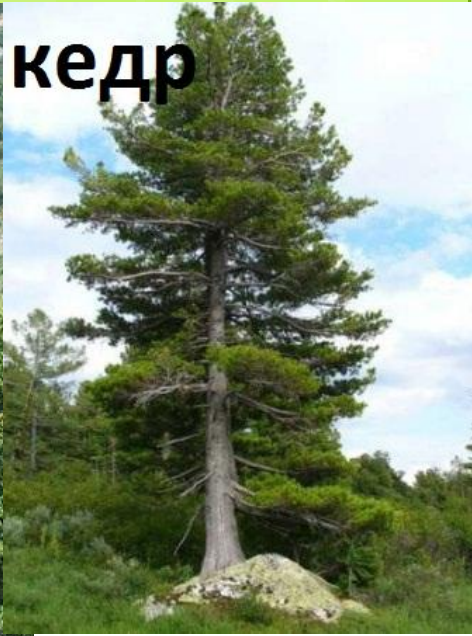


Растительный мир

пихта



кедр



сосна

love-energy.ru

Ель



Лиственница



ЖИВОТНЫЙ МИР.

Животный мир таёжной зоны Евразии очень богат. Здесь обитают как крупные хищники — бурый медведь, волк, рысь, лисица, так и хищники поменьше — выдра, норка, куница, росомаха, соболь, ласка, горноста́й. Немало таёжных животных переживает долгую, холодную и снежную зиму в состоянии анабиоза или спячки (бурый медведь, бурундук), а многие виды птиц откочёвывают в другие регионы. Постоянно живут в таёжных лесах воробьиные, дятлы, тетеревиные — глухарь, рябчик, дикуша.



ЖИВОТНЫЙ МИР

белка



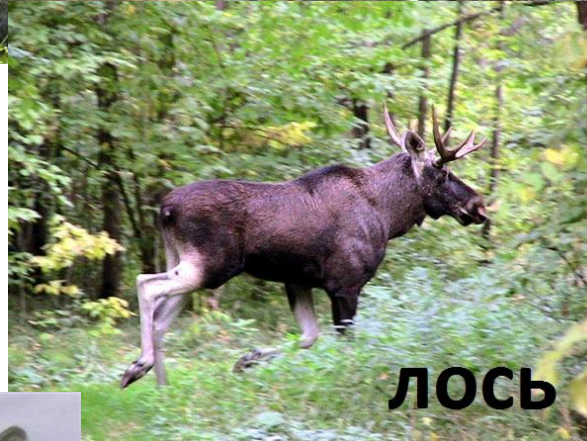
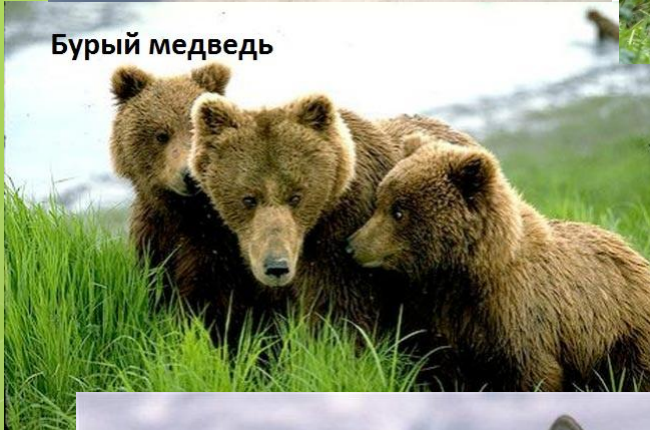
Рысь



дикуша

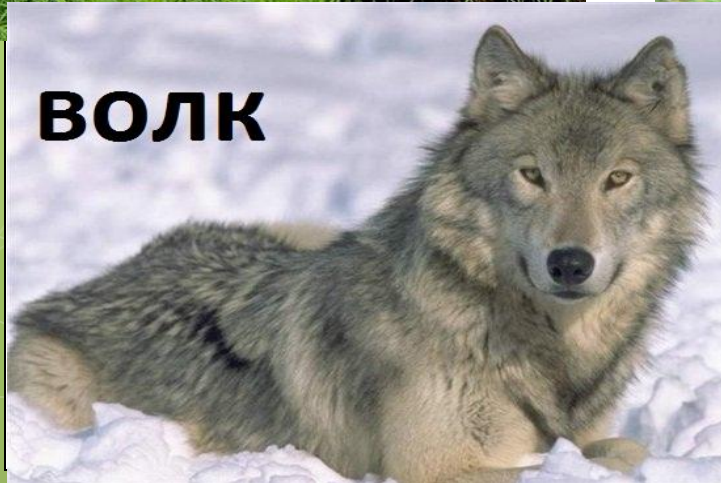


Бурый медведь



ЛОСЬ

ВОЛК



лиса



дятел



Вывод.

- Господство вечно зеленых хвойных деревьев в зоне тайги – ответ растений на длительность морозной зимы. Хвоя сокращает испарение, разнообразие животных связано с разнообразным и достаточно обильным кормом, множество укрытий.



Используемый материал:
<http://ru.wikipedia.org/wiki>
www.naturall.ru
www.geoglobus.ru

**СПАСИБО ЗА
ВНИМАНИЕ!!!**