

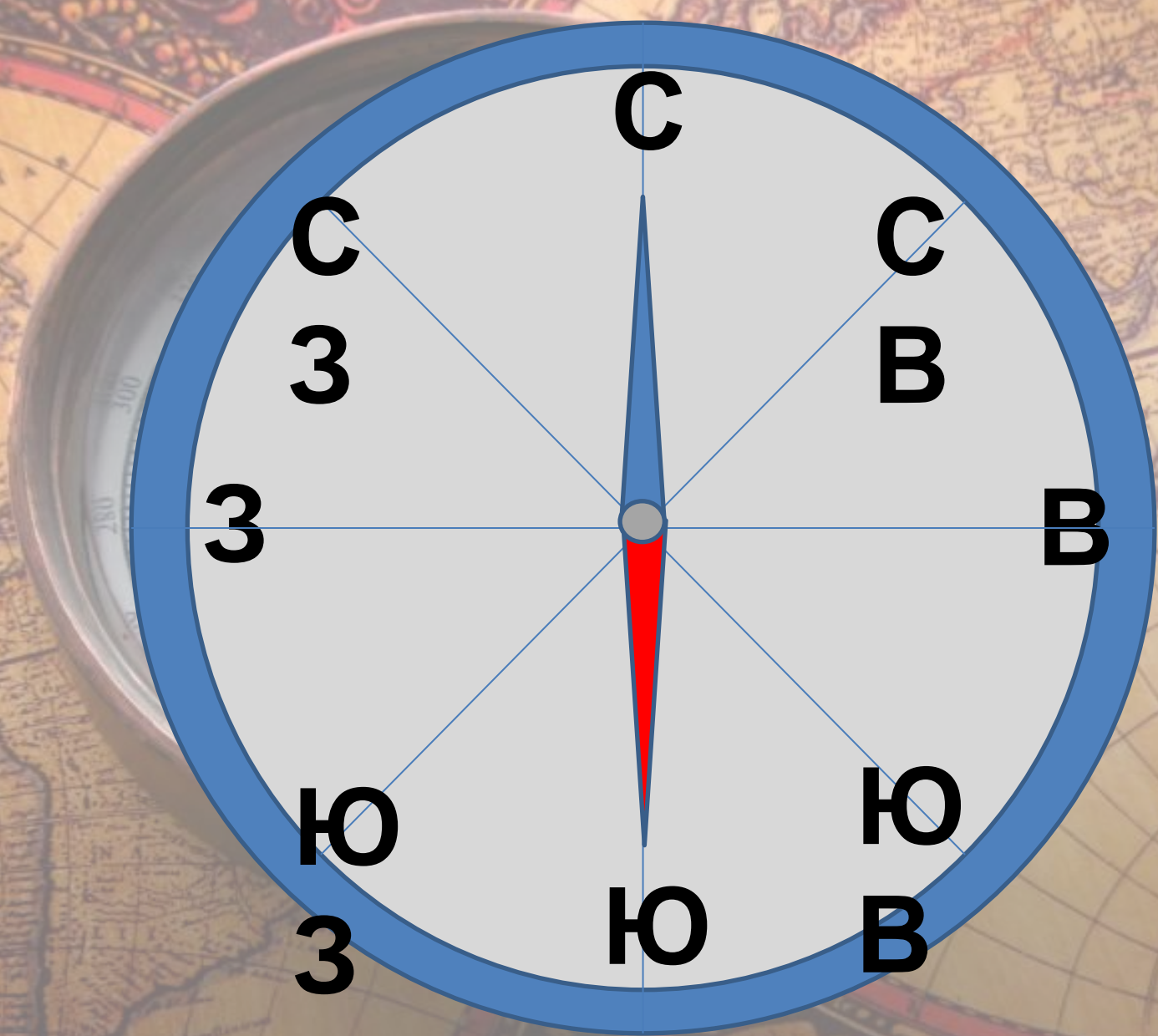



Стороны горизонта. Ориентирование.

Автор: учитель географии
ГБОУ ЦО№1456
Водопьянова
Марина Александровна

Что такое линия горизонта?







***Ориентировани
е - умение находить
стороны горизонта***

Ориентирование на местности

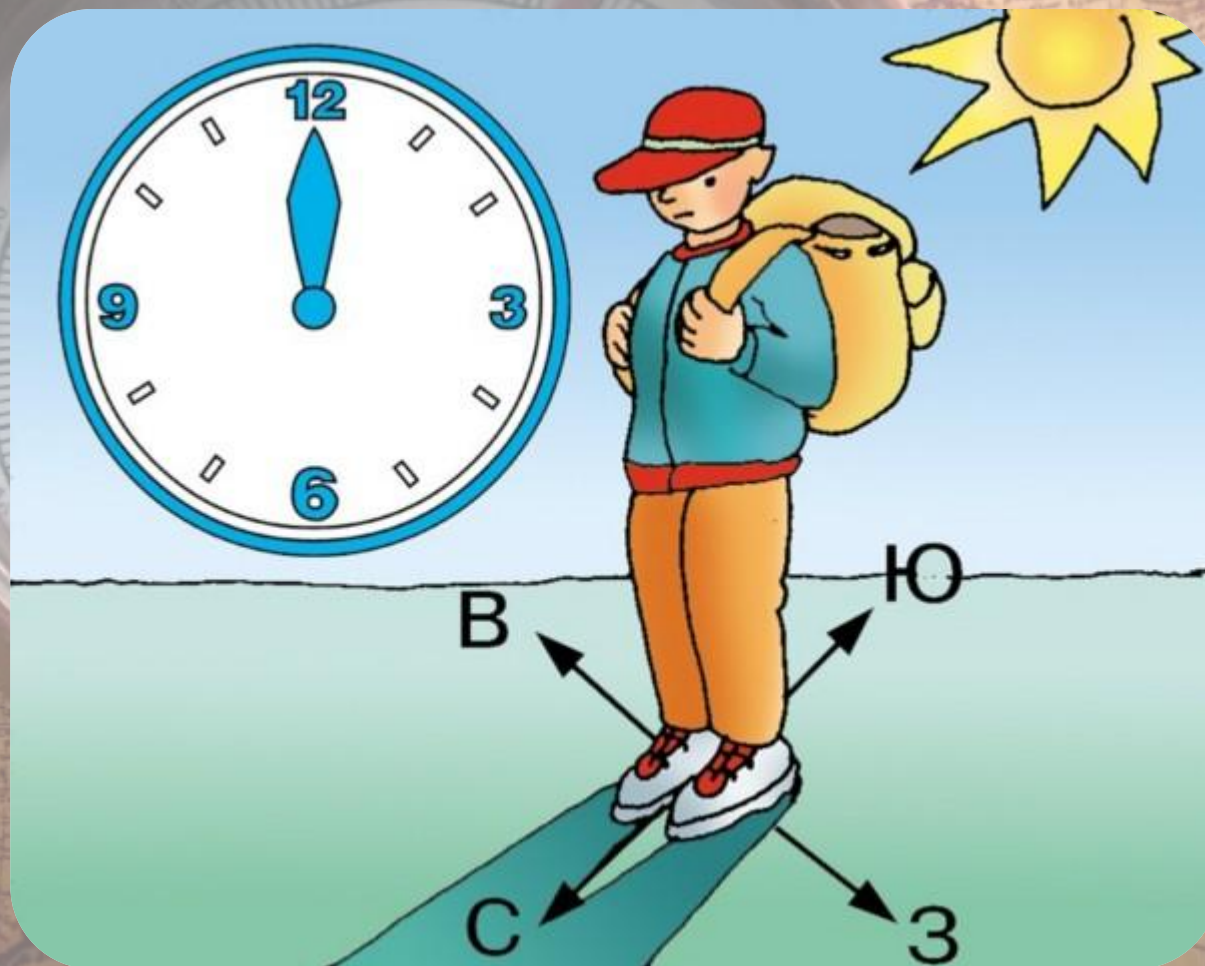
По солнцу

По звездам

С
помощью
компаса

По
особенностям
м ОС

Ориентирование по солнцу



Ориентирование по звездам

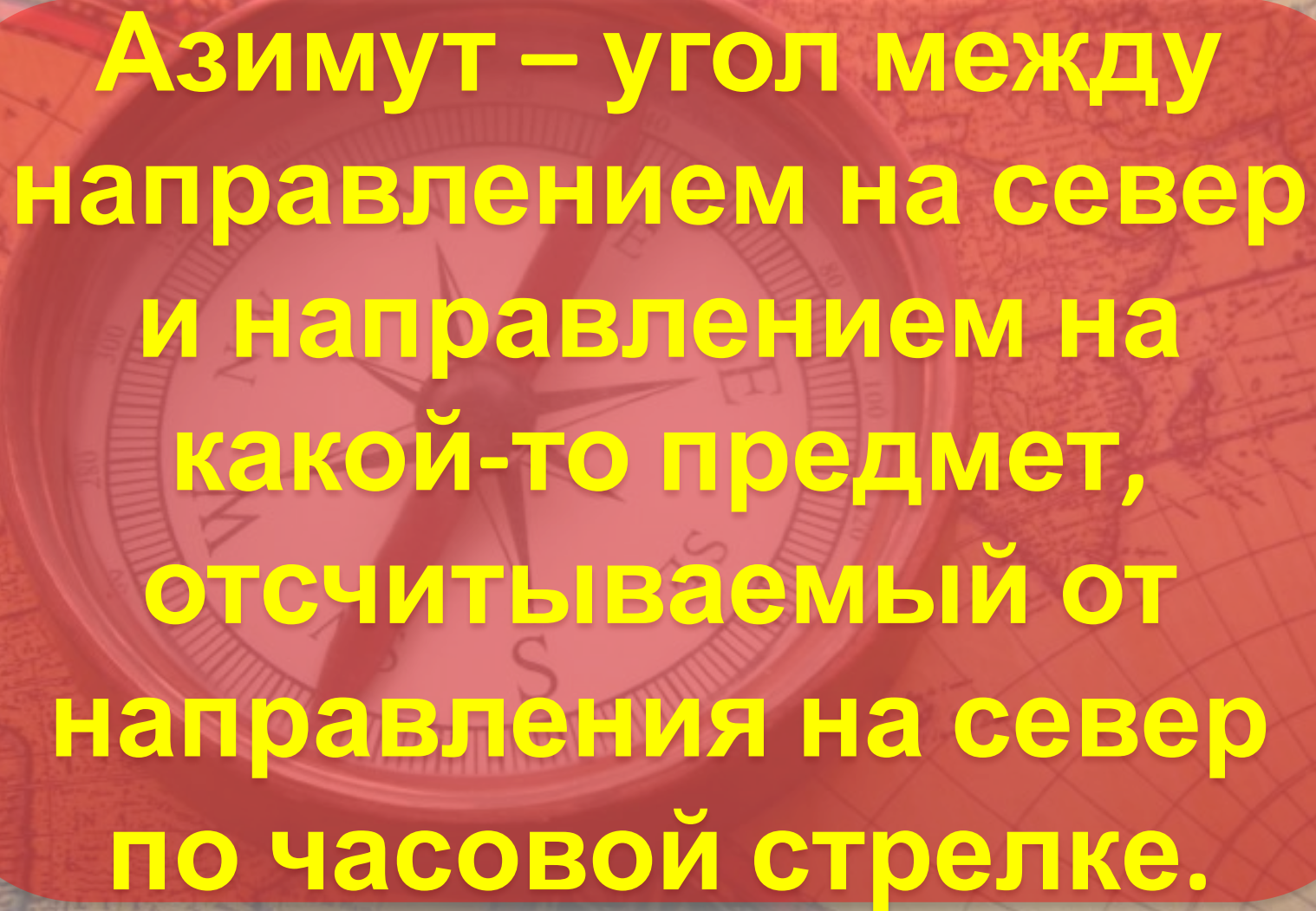


Ориентирование по компасу



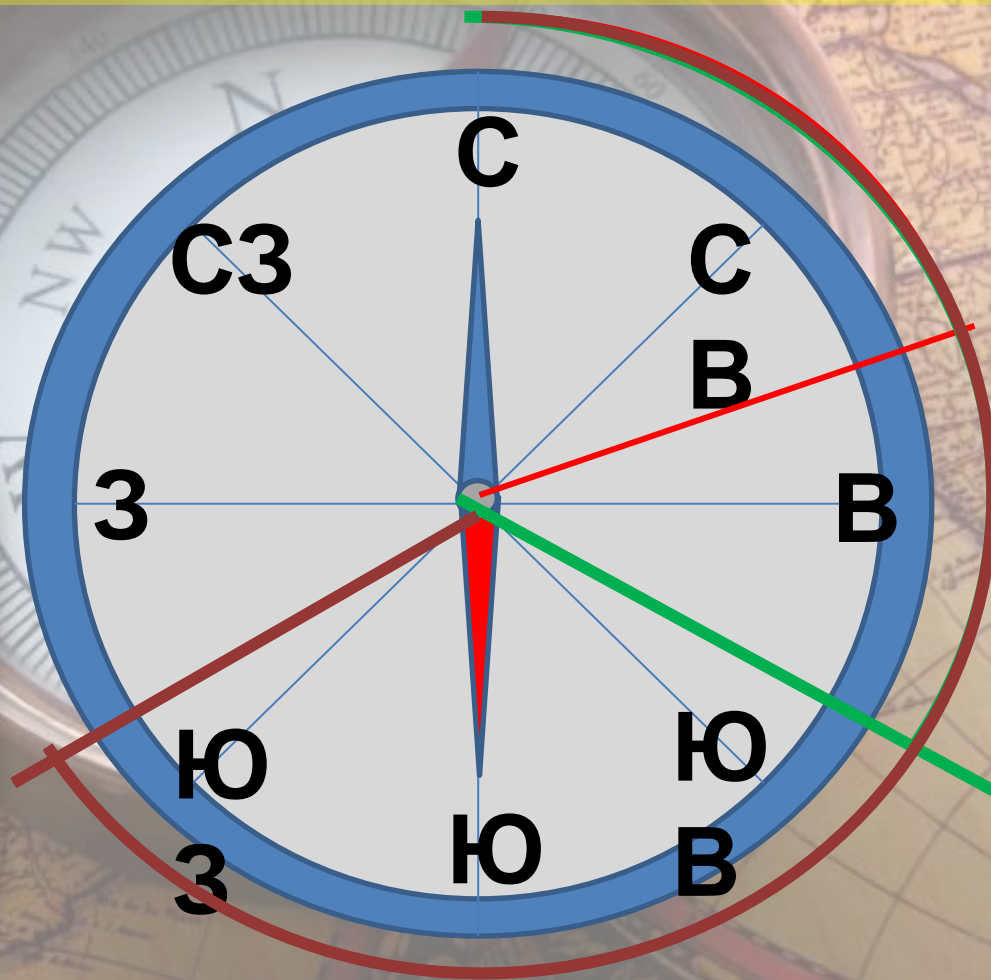
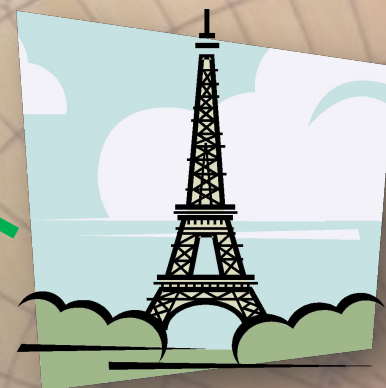
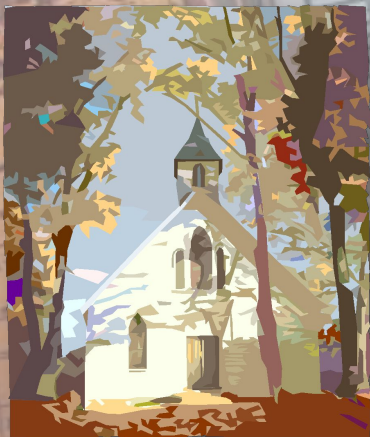
Азимут



The background of the image is a composite of a vintage-style map and a compass rose. The map shows various geographical features, including rivers, coastlines, and place names in Cyrillic script. The compass rose is circular with a central star-like design and is overlaid on the map. The text is centered within a red, rounded rectangular area.

Азимут – угол между направлением на север и направлением на какой-то предмет, отсчитываемый от направления на север по часовой стрелке.

Определите азимут



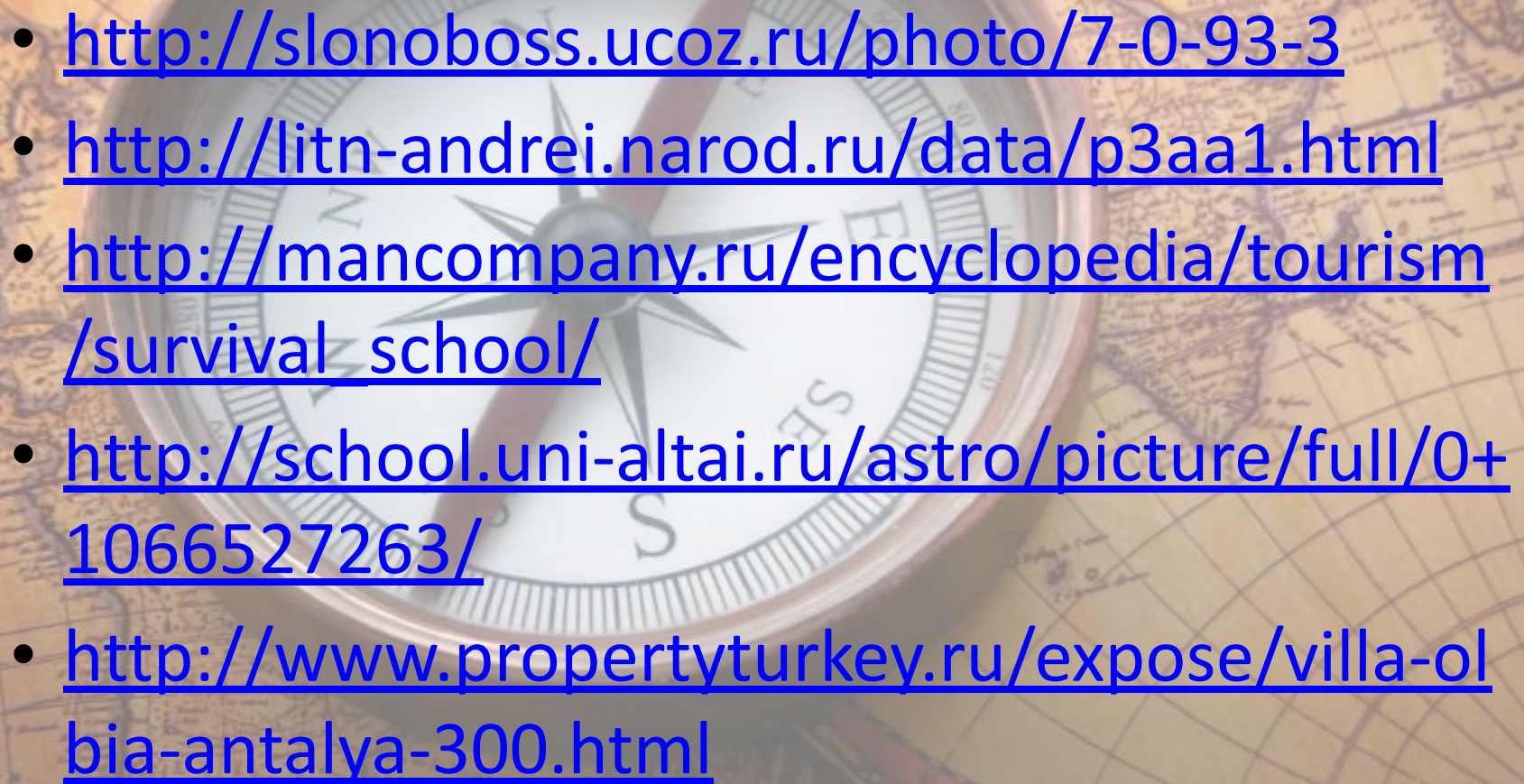
Направление по плану



Домашнее задание

- § 6, ориентирование по солнцу и часам



- 
- <http://slonoboss.ucoz.ru/photo/7-0-93-3>
 - <http://litn-andrei.narod.ru/data/p3aa1.html>
 - http://mancompany.ru/encyclopedia/tourism/survival_school/
 - <http://school.uni-altai.ru/astro/picture/full/0+1066527263/>
 - <http://www.propertyturkey.ru/expose/villa-olbia-antalya-300.html>