



Культура Древней Руси (IX- первая треть XIIIв.)

- Учитель истории
Зайчикова Т.В.
- МБОУ СОШ № 14

Культура – это

совокупность материальных и духовных ценностей, созданных человечеством в процессе его общественно-исторической трудовой практики.

Особенности культуры IX-XIII

ВВ.

Замедленность темпов
развития

Традиционализм

Господство религиозного
мировоззрения

Этапы развития

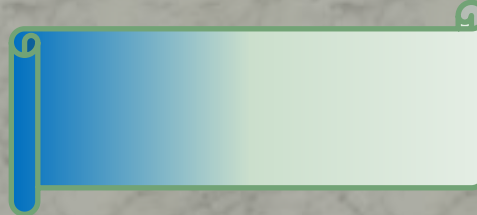
Дохристианский период

Культура Киевской Руси

раздробленности:

формирование

местных особенностей



Письменность

Узелковая письменность



Вензааль – узелково-узорчатое письмо Венедов

Узелковая письменность, это где каждый Узелок составляет – Слово-Понятие. Отсюда выражения – «Завязать Узелок на память», «Связывать слова в единую нить», «Распутать Узел проблем», «Путано говорить», «Хитросплетение слов», «Завязка и Развязка сюжета».

Письменность

Славянская азбука, Кирилл и Мефодий - создали глаголический алфавит, который впоследствии был переработан в кириллицу.



Литература

Слово

Хождени
я

Летописи

Жития

Жанр
ы

Литература

**Житие
(агиография),
первое житие
– «Чтение о
Борисе и
Глебе»**

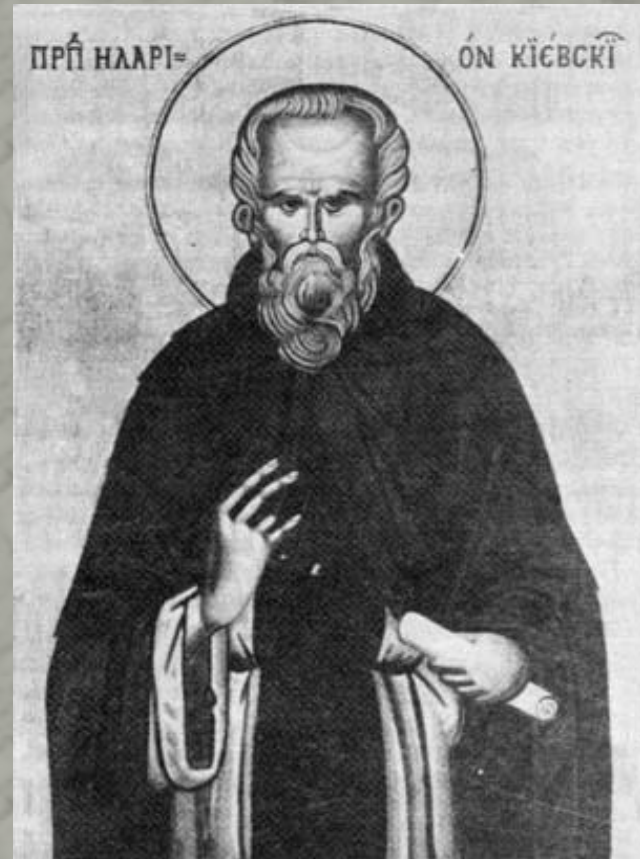


Литература

Слово:

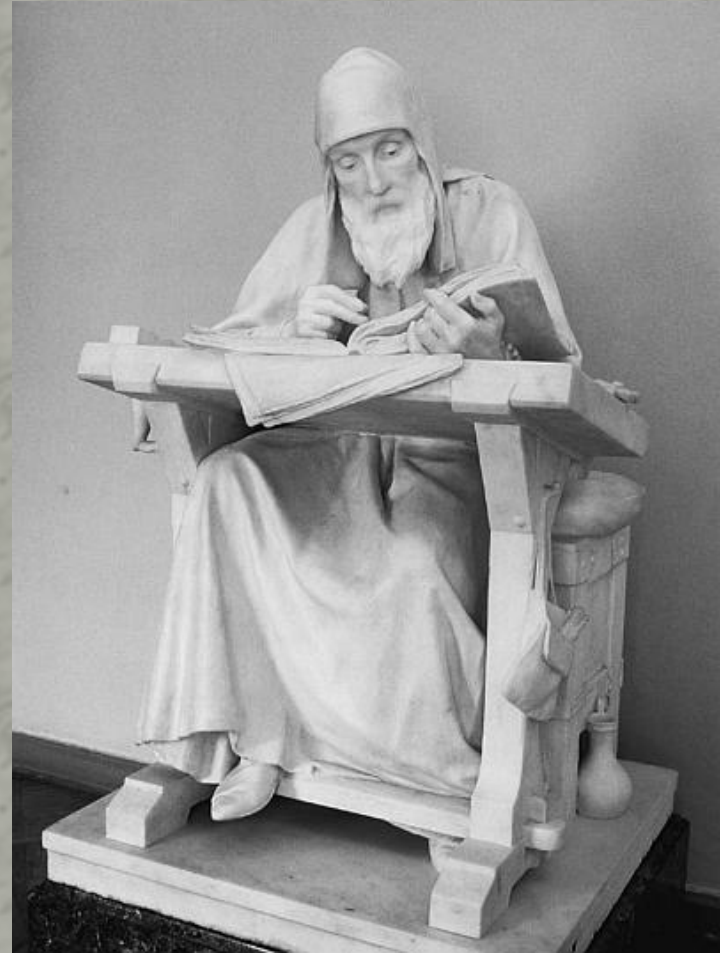
**-торжественное -
«Слово о Законе и
Благодати», автор-
первый киевский
митрополит Илларион**

**-нравоучительное -
«Поучение Владимира
Мономаха»
(нравственное и
политическое
завещание).**



Литература

**Летопись-
«Повесть
временных
лет»,
Нестор -
монах Киево-
Печёрского
монастыря.**



Литература

Хождения «Хождение игумена Даниила в Палестину» (1106-1108 гг.)



Архитектура

- Типы домов
- северный
- южный

срубленные стены,
высокоподнятый
деревянный пол,
двускатная кровля,
большая печь,
сложенная из камней

пол углублен по
отношению к земле,
стены деревянные,
присыпанные
землей

Архитектура

Крестово-
купольный
стиль.

**Десятинная
церковь в Киеве**

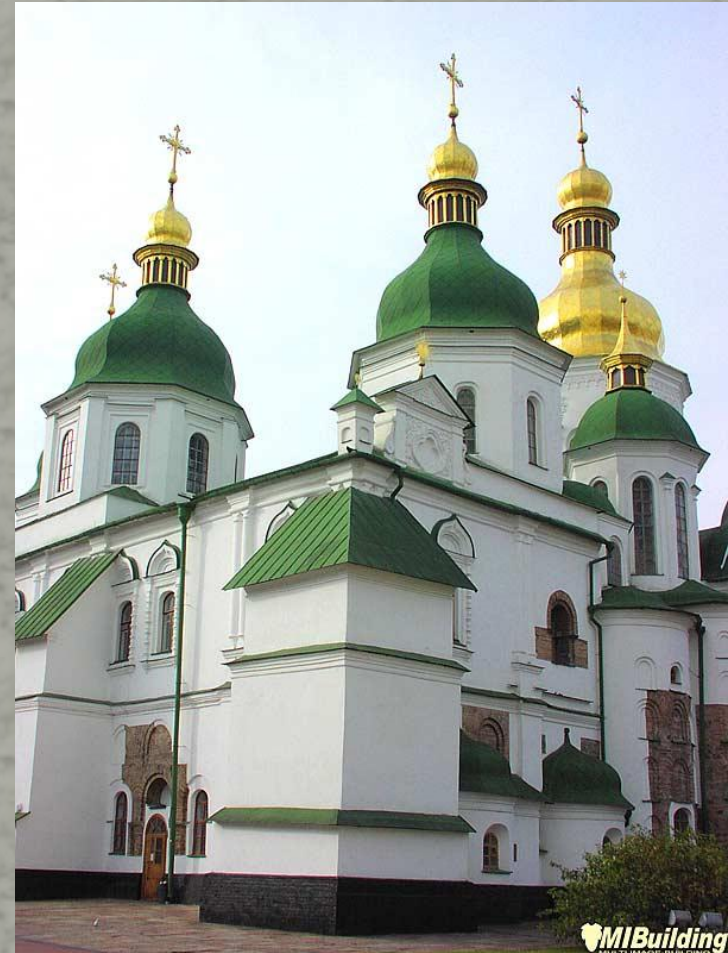
(первый каменный
памятник
- 989-996г)



Архитектура

Собор Святой Софии в Киеве, строительство началось в 1037г, воздвигнут в честь победы над половцами.

Символизировал равенство Киевской Руси с Византией в политическом и религиозном отношениях.



Архитектура

Собор Святой Софии в Новгороде



Архитектура

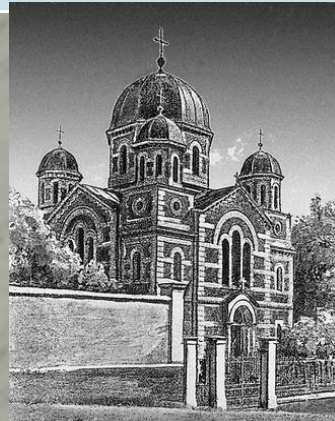
Новгород

Использование серого известняка (стены затирали штукатуркой)
Декор из кирпича.
Приземистость, расширение к основанию, массивность



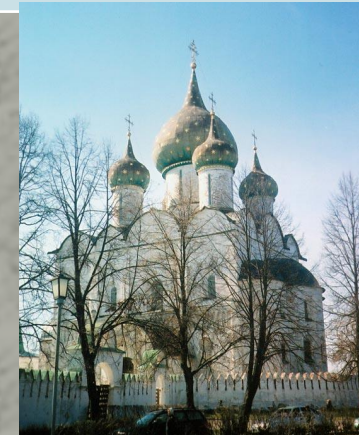
Галицко-Волынское княжество

Каменные блоки правильной формы, декор – барельефная скульптура



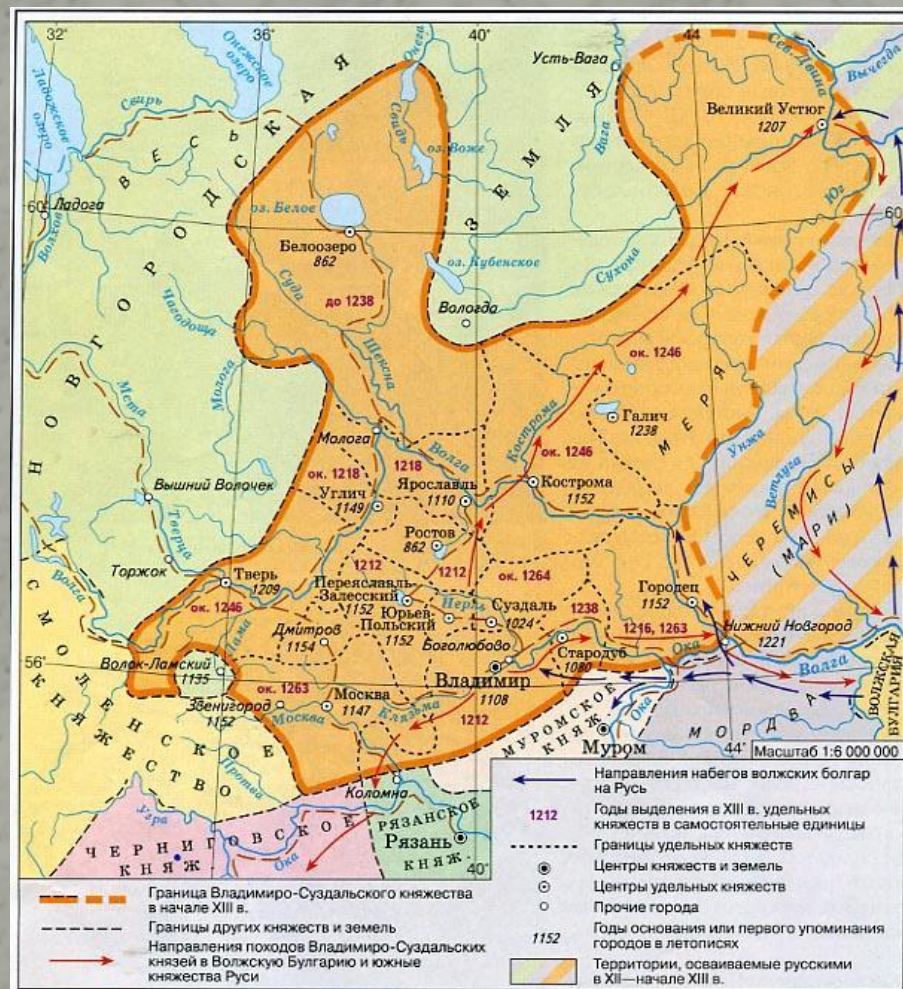
Владимиرو-Суздальское княжество

Строительство из белого камня, белокаменная резьба, аркатурно-колончатый пояс посередине фасада, возвышенность, устремление вверх



Архитектура

Памятники Владимиро- Суздальской земли



Архитектура

Церковь

Покрова – на -

Нерли
Церковь Покрова на Нерли называют шедевром мирового зодчества, вершиной творчества владимирских мастеров эпохи расцвета Владимиро-Суздальского княжества. Это маленькое изящное здание стоит на небольшом холме на приречном лугу, там, где река Нерль впадает в Клязьму.

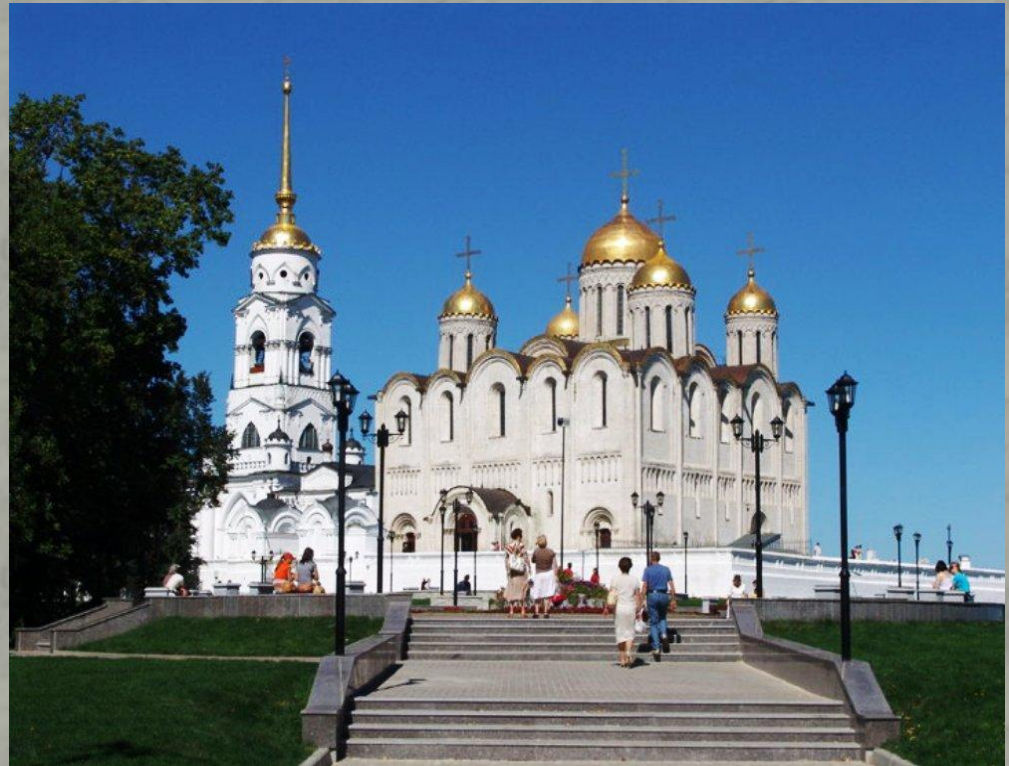
Предание рассказывает, что князь Андрей Боголюбский построил храм Покрова на Нерли после кончины своего любимого сына Изяслава — в память о нем



Архитектура

Успенский собор

В 1158 году сын Юрия Долгорукого князь Андрей Боголюбский сделал своей столицей город Владимир на Клязьме, основанный за полвека до этого Владимиром Мономахом. И в этом же году на высокой горе над Клязьмой Андрей Боголюбский начал строить Успенский собор, ставший главным храмом Северо-Восточной, «Залесской», Руси. Успенский собор стал крупнейшей постройкой новой столицы, центром ее архитектурного ансамбля.



Архитектура

Дмитровский собор

Дмитровский собор во Владимире, построен в 1194-1197, храм входил в дворцовый ансамбль, имел выступающие у западных углов лестничные башни и был связан переходами с дворцовыми зданиями. Собор принадлежал к обычному типу одноглавых четырехстолпных храмов, но зодчие наполнили эту традиционную схему новым содержанием. Торжественная парадность и представительность храма подчеркнуты величавым ритмом его членений и особенно усилены богатейшим резным убором.

- Храм выражал апофеоз власти и духовного могущества Владимирской земли.



Живопись

- 1
 - иконпись
- 2
 - фреска
- 3
 - мозаика
- 4
 - миниатюра

Живопись

**Мозаика-
изображение,
выполненное из
набора цветных
камней,
мрамора,
смальты.**



Св.Георгия Победоносец

Живопись

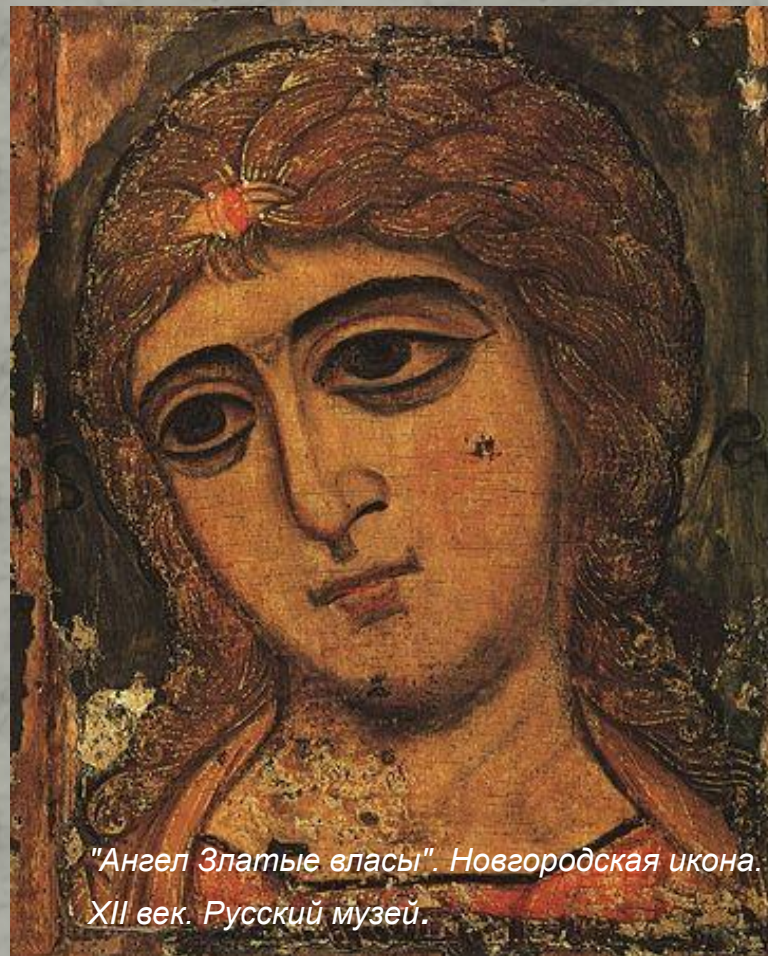
**Фреска –
настенные
живописные
изображения,
нанесенные на
сырую
штукатурку.**



Фреска на южном склоне большого свода
Дмитровского собора во Владимире

Живопись

**Икона — в
христианском
искусстве
изображение
лиц Священной
истории:
Христа,
Богоматери,
библейских
персонажей и
сюжетов, жития**



*"Ангел Златые власы". Новгородская икона.
XII век. Русский музей.*

Живопись

**Миниатюра-
красочная
иллюстрация**



Декоративно-прикладное ИСКУССТВО

Виды

1. Чернь

2. Зернь

3. Скань

4. Финифть

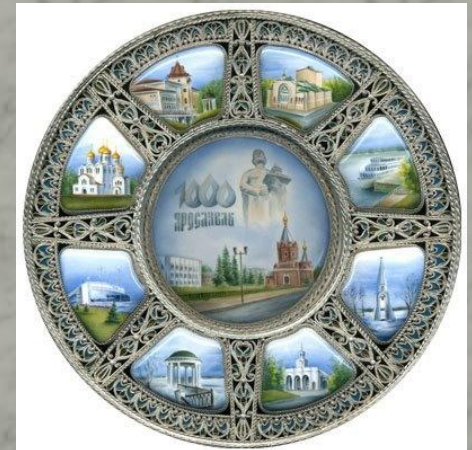
Декоративно - прикладное искусство

чернь - вид ювелирной техники, при котором изображения наносятся гравировкой на золото (серебро) с заполнением штрихов черневым



Декоративно - прикладное ИСКУССТВО

Финифть
(эмаль)- прочное
стеклообразное
покрытие,
наносимое на
металлический
предмет и
закрепляемое
обжигом



Декоративно - прикладное ИСКУССТВО

**скань- вид
ювелирной
техники,
изготовление
украшений из
тонкой
проводаки**



Декоративно - прикладное ИСКУССТВО

**зернь- техника
изготовления
ювелирных
изделий, когда
мелкие
серебряные или
золотые шарики
напаиваются на
орнамент**

