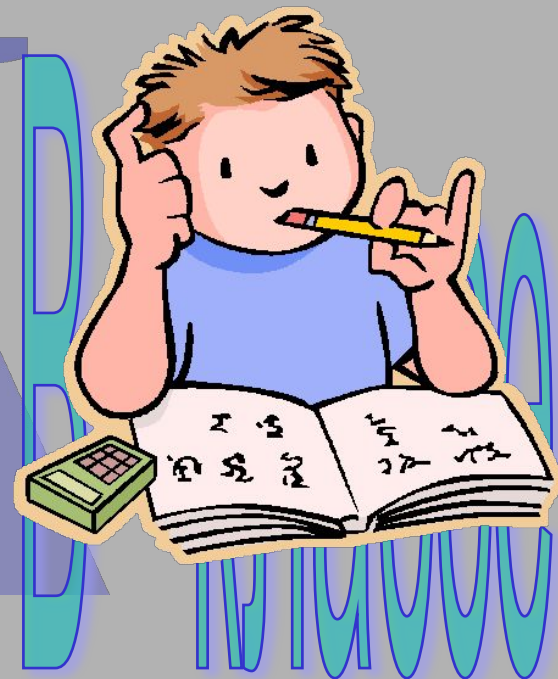




ПРОКВАТЕНАТКА



Автор: Шарафутдинова Ильсэяр Ирековна
Соавтор: Сабитова Наиля Садретдиновна

МАТЕМАТИКА УСТУПАЕТ

СВОИ КРЕПКОСТИ ЛИШЬ

СИЛЬНЫМ И СМЕЛЫМ

А.Т.Конфорович





Урок по теме:



Цель урока:

- Ознакомить учащихся с понятием «проценты»;
- Обозначать, читать и находить процент чисел и некоторых единиц измерения величин;
- Переводить процент в десятичную дробь и обратно;
- Учить ребят решать текстовые задачи;
- Развитие интереса учащихся к математике и расширение кругозора;
- Совершенствовать вычислительные навыки;
- Научить применять изученный материал в повседневной жизни.

План урока:

- Организационный момент.
- Актуализация опорных знаний.
- Работа по теме урока.
- Самостоятельная работа.
- Заключение.
- Подведение итогов.

Будь внимательней дружок,
Начинаем мы урок
Посмотрите все ль в
порядке:



Книжка, ручка и тетрадка.
Все ли правильно сидят?
Все ль внимательно глядят?
Каждый хочет получать
Только лишь оценку «5»





Здравствуйте, ребята!

Французский философ Ж.Ж. Руссо(1712-1778г) сказал: «Вы талантливые дети! Когда-нибудь вы сами приятно поразитесь, какие вы умные, как много и хорошего умеете, если будете постоянно работать над собой. ставить новые цели и стремиться к их достижению,,,,»



Чтобы узнать тему нашего урока вы должны правильно выполнять вычисления и вписать в таблицу буквы, соответствующие найденным ответам.

П
Р
Т
Е
Н
О
Ц

$7:2=$

$6,4:2=$

$4,3:43=$

$0.2*2-0,2*0,2=$

$1:4=$

$3:2=$

$90:100=$



Расположите ответы
убывания.

3,5

3,2

1,5

0,9

0,36

0,25

0,1

П

Р

О

Ц

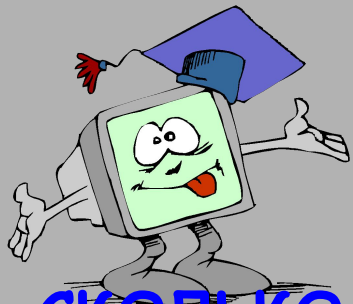
Е

Н

Т



Вспомним правило
умножения десятичной
дроби на 100
- правило деления
десятичной дроби на 100



ВОПРОС???
(Ответы запиши в
тетради)

-СКОЛЬКО КГ В ОДНОМ ЦЕНТНЕРЕ?

КАКУЮ ЧАСТЬ Ц СОСТАВЛЯЕТ 1 КГ?

-СКОЛЬКО СМ В ОДНОМ МЕТРЕ?

КАКУЮ ЧАСТЬ МЕТРА СОСТАВЛЯЕТ 1 СМ?

-СКОЛЬКО АР В ОДНОМ ГЕКТАРЕ?

КАКУЮ ЧАСТЬ ГА СОСТАВЛЯЕТ 1 АР?



ОТВЕТ

$$1 \text{ ц} = 100 \text{ кг}$$

$$1 \text{ кг} = 1/100 \text{ ц} = 0,01 \text{ ц}$$

$$1 \text{ м} = 100 \text{ см}$$

$$1 \text{ см} = 1/100 \text{ м} = 0,01 \text{ м}$$

$$1 \text{ га} = 100 \text{ а}$$

$$1 \text{ а} = 1/100 \text{ га} = 0,001 \text{ га}$$

Слово процент
означает «сотая
часть».

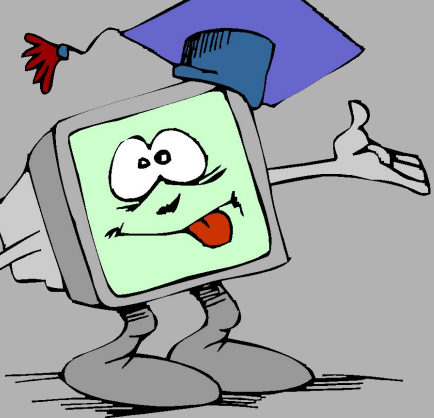


Сотая часть чего?



Процент – это сотая часть
любой величины: пути, массы,
площади, количества объема.

Хороший вопрос!



Действительно, сотая часть метра-сантиметр.

сотая часть центнера-килограмм,

сотая часть рубля-копейка

СЛОВО «ПРОЦЕНТ» ПРОИСХОДИТ ОТ ЛАТИНСКОГО «ЦЕНТИ

» ПО ФРАНЦУЗСКИ «САНТИ» УКАЗЫВАЕТ НА УМЕНЬШЕНИЕ ЕДИНИЦЫ ИЗМЕРЕНИЯ В 100 РАЗ.

Для краткости слово «процент» после числа заменяется знаком





Переведи
проценты в
десятичную
дробь.

2%; 6%; 49%; 129%; 3,9% ; 0.8%

ПРОВЕРЯЕМ:

·
2%=0.02
6%=0,06
49%=0,49
129%=1,29
3.9%=0,039
0.8%=0.008

Десятичная дробь в процентах?



0,87

87%

1,46

146%

0,907

90,7
%

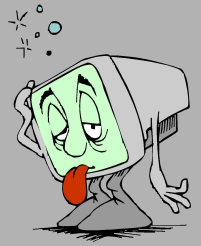
3,456

345,6
%

Таким образом:

- 1) Чтобы перевести десятичную дробь в проценты, надо ее умножить на 100.
- 2) Чтобы перевести проценты в десятичную дробь, надо разделить число процентов на 100.

Решение задач



1. За контрольную работу по математике отметку «5» получили 12 учеников, что составляет 30% всех учеников. Сколько учеников в классе?

Пожалуйста, объясните решение



$$12:30*100=40$$

В классе 40 учеников.



3. Вини-Пух пошел в лес за медом. Он набрал 4,2 кг меда. По дороге домой Вини-Пух съел 30% меда.

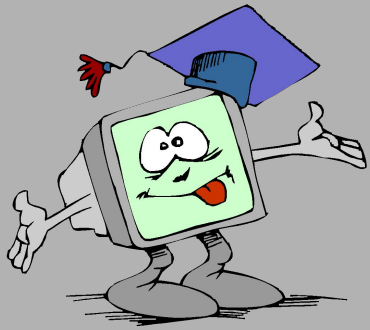
Сколько килограммов меда съел Вини-Пух?



Проведим:

$$4,2 * 30 : 100 = 1,26 \text{ (кг)}$$

2. Из 1800 га колхозного поля 558 га засеяно ячменем. Какой процент поля засеян ячменем?



$$558 : 1800 * 100 = 31$$

Физкультминутка

Раз – подняться на носки и улыбнуться.

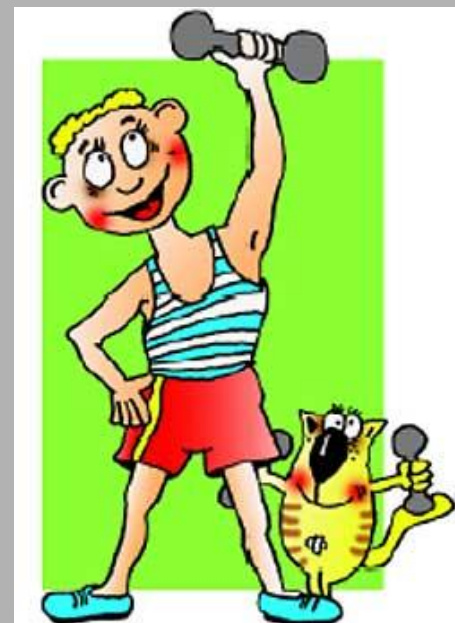
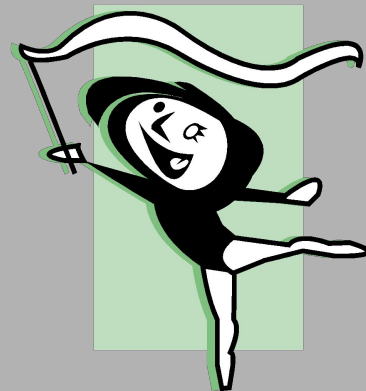
Два – согнуться, разогнуться.

Три – в ладоши три хлопка, головою три кивка.

На четыре – руки шире.

Пять – руками помахать.

Шесть – за парту тихо сесть.

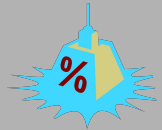




А теперь самостоятельная работа



Заполните таблицу:



Десятичная дробь	0,5	0,25	0,1	0,2	0,75	1	0,05
Дробь	$1/2$	$1/4$	$1/10$	$1/5$	$3/4$	$1/1$	$1/20$
Проценты	50	25	10	20	75	100	5

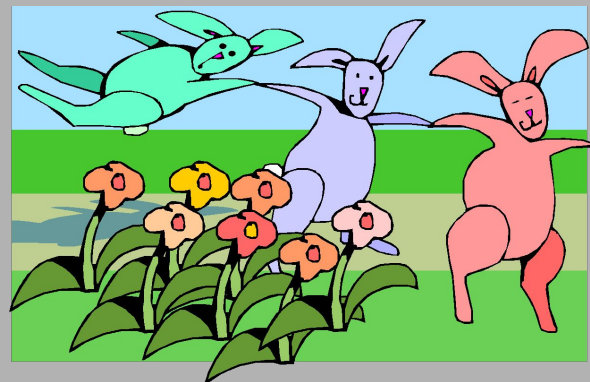


Задача

Кролик посадил у себя в саду 250 луковиц тюльпанов красного цвета.

Но 8% тюльпанов выросло желтыми.

Сколько тюльпанов оказалось желтыми?



$$250 * 8 : 100 = 20 (\text{желтые})$$



Процентом называется...

1 % метра называется...

1 кг является 1% от...

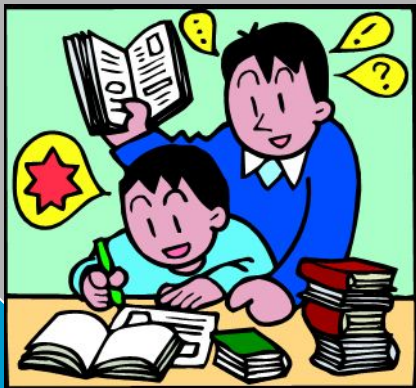
0,32 записать при помощи
процентов

29% записать в виде десятичной
дроби

Если 25% какого-то числа равно
50, то это число...

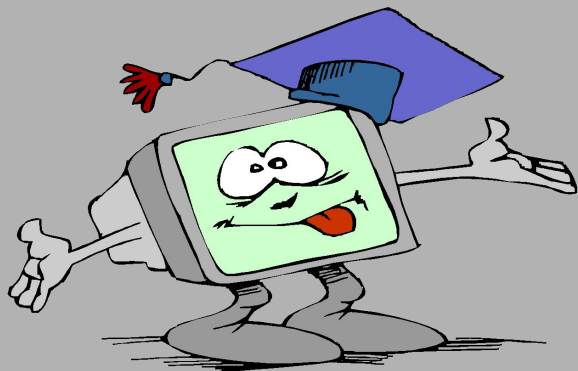
*На данном этапе еще раз повторяются:
определение процента, запись
десятичной дроби в виде процента и
процента в виде десятичной
дроби; нахождение числа по известному
проценту.*

Домашнее задание:



Домашнее задание.

- Выучить определение и правила.
- Решить №№1598, 1599, 1612(a).



СПАСИБО ЗА УРОК!

