

Культура и искусство Японии

МОУ «СОШ д. Шибково»
учитель ИЗО Шкрбина Н.В.

План

1. Географическое положение.
2. Флаг и герб.
3. Столица страны.
4. Культура и искусство Японии.
5. Кинематограф, аниме, театр.

Географическое расположение

Япония расположена на островах, вытянувшихся дугой вдоль восточных берегов Азии



Япония, является непосредственным соседом Китая, России и Кореи. Страна состоит из множества островов, главными и наиболее известными из которых считаются четыре острова – Хонсю (Honshu), Хоккайдо (Hokkaido), Кюсю (Kyushu) и Сикоку (Shikoku).



Древнее название страны - Ямато, что означает "путь гор". Япония - это, прежде всего, страна гор.



Флаг и Герб Японии



Столица Японии-Токио находится на острове Хонсю

Токио - означает "восточная столица", расположена на острове Хонсю, на месте замка Эдо.

Общая длина улиц 22 тыс. км., превышает длину экватора. В городе 4 млн. домов, большинство улиц не имеет названия, таблички с цифрами указывают номер района (их 23), блока, квартал.



Горы и море составляют картины природы Японии, от них зависит жизнь людей этой страны



В горах часты землетрясения, не редкость здесь и извержения вулканов, которых насчитывается около 150. (ежегодно в Японии бывает около 1500 землетрясений разной силы)



«Страна наоборот»

И для этого есть все основания. В этой удивительной стране пальто подает женщина, руль в машине с правой стороны, кошки бесхвостые, едят палочками, спят на полу, а белый цвет является траурным



Япония - страна высокой культуры и сплошной грамотности, где обучению и воспитанию детей уделяется большое внимание с раннего детства. Японцы свято почитают старинные обряды и традиции, к числу которых относятся почитания старших, кимоно, особенности японской кухни, сервировка стола, чайная церемония, икебана, бонсай.



Национальная одежда японцев- КИМОНО

Кимоно
представляет
собой
прямокроенный
халат с широкими
рукавами,
запахивающийся
на груди на
правую сторону
как у мужчин, так и
у женщин (доклад)





Особенности японской кухни

Основной вид питания-рис, его подают во время принятия пищи каждый раз



Рисовые поля





К рису- мясо лягушек, рыбы



Суши



Чайная церемония сообщение

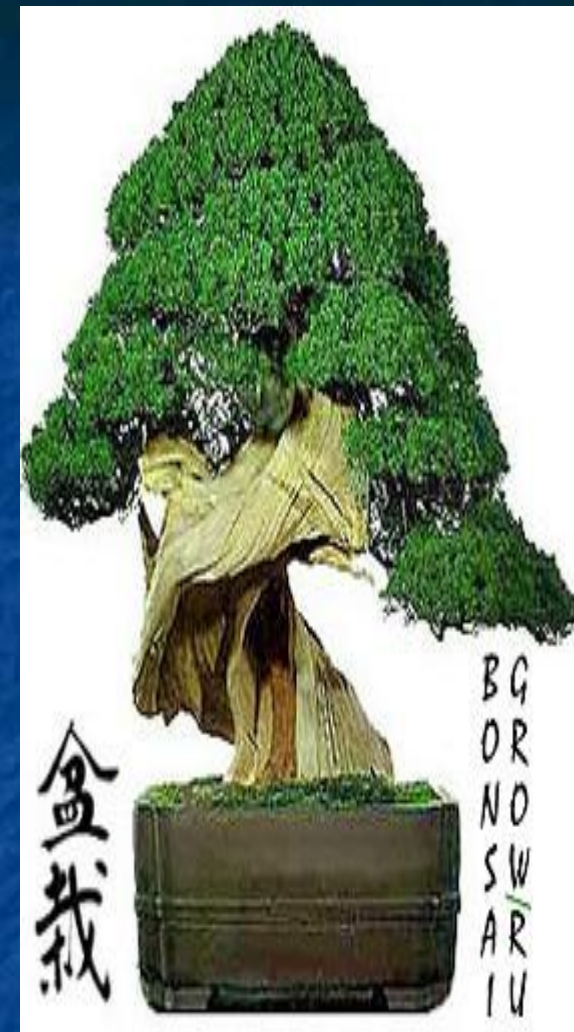


Икебана-
ИСКУССТВО
составления
букета



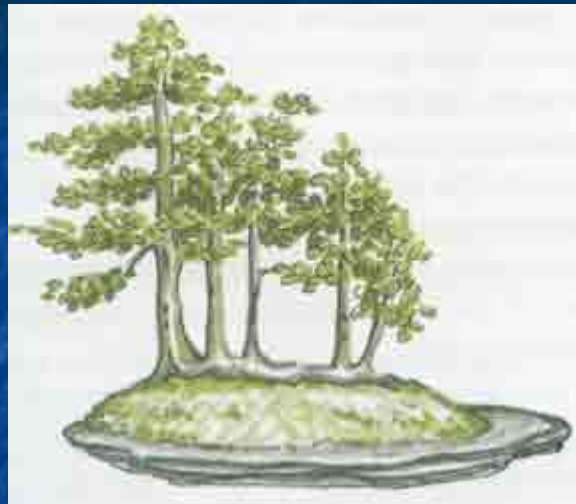
Бонсай-

выращивание дерева в цветочном горшке



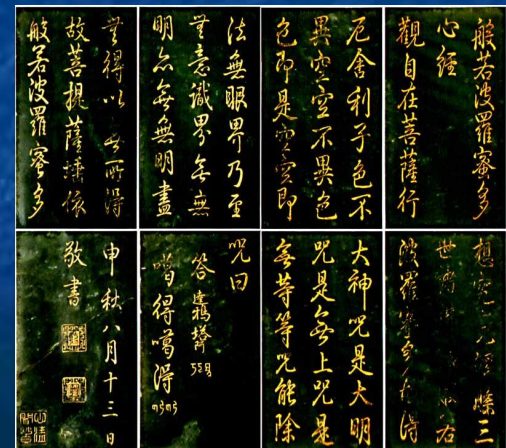
Вечно-зелёный кустарник





Иероглиф-это особый графический знак, означающий целое понятие

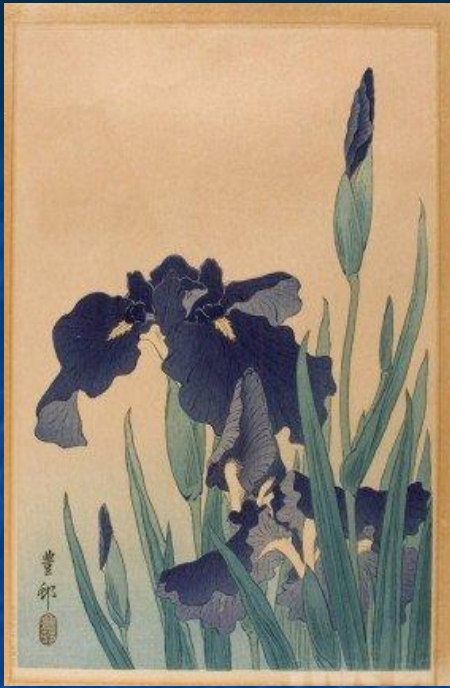
Значение	Эволюция иероглифов						Современная форма	
	Архаическая форма							
Слон								象
Олень								鹿
Тигр								虎
Собака								狗
Лошадь								馬
Вол								牛
Птица								鳥
Ласточка								燕
Воробей								雀
Змея								蛇
Черепашка								龜

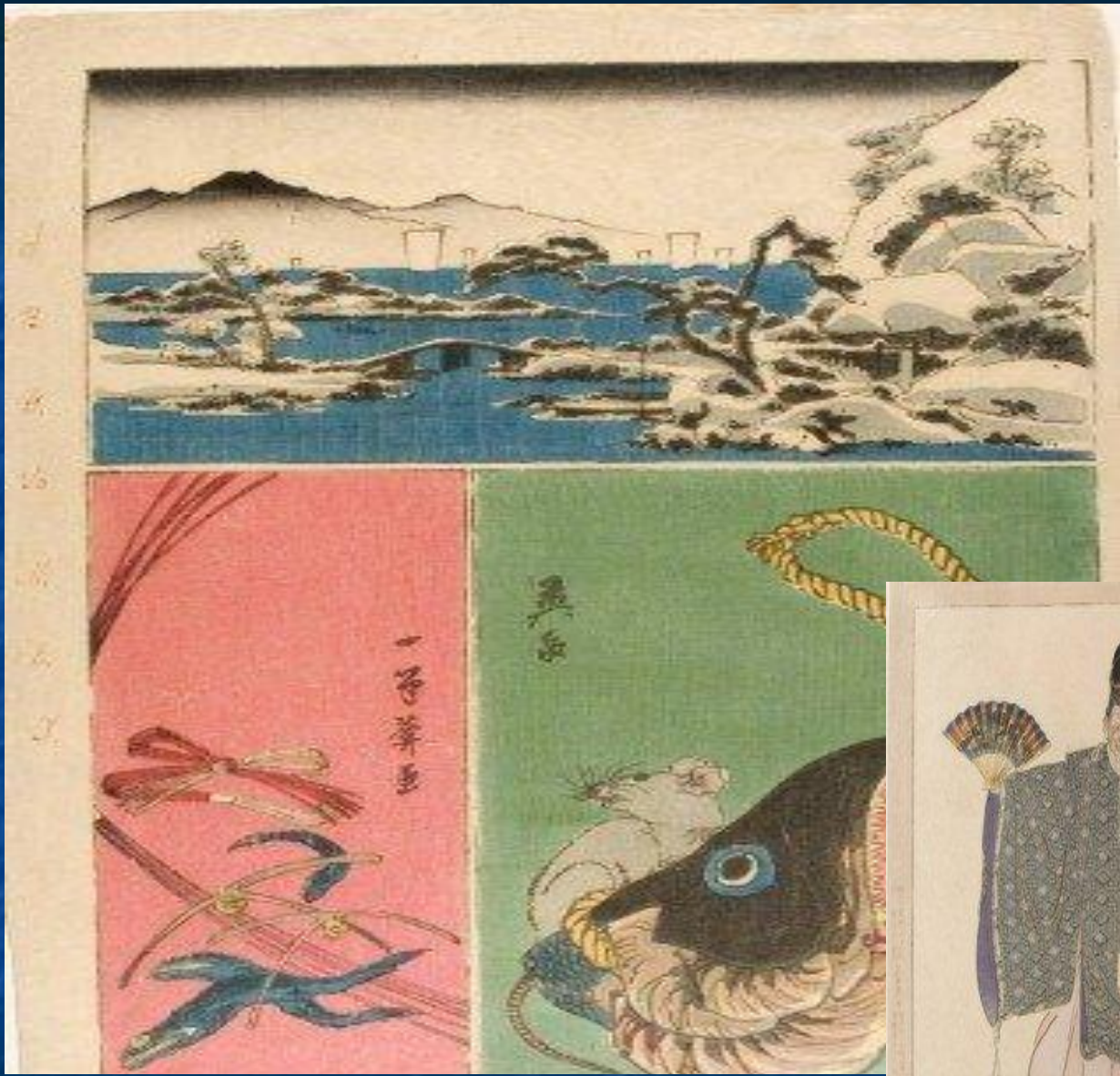


Живопись Японии

Японская живопись ([яп. 絵画 *кайга*?](#), «картина, рисунок») — один из наиболее древних и изысканных из японских видов искусств, характеризуется широким разнообразием жанров и стилей. Для японской живописи, как и для литературы, характерно отведение ведущего места природе и изображение её в качестве носительницы божественного начала.







Скульптура

- Самым древним из видов искусств Японии является скульптура[3]. Самым древним из видов искусств Японии является скульптура[3]. Начиная с эпохи Дзёмон Самым древним из видов искусств Японии является скульптура[3]. Начиная с эпохи Дзёмон изготавливались разнообразные керамические изделия Самым древним из видов искусств Японии является скульптура[3]. Начиная с эпохи Дзёмон изготавливались разнообразные керамические изделия (посуда), также известны глиняные фигурки-идолы догу.



Декоративно-прикладное искусство, ремесла

1. Традиционные японские куклы
2. Нэцкэ
3. Оригами
4. Икебана
5. Бонсай
6. Керамика для чайной церемонии
7. Ручная роспись тканей



Кинематограф Японии

Первые японские киноленты начала XX века имели простые сюжеты

В 50-еВ 50-е-60-е годы прошлого века приходится активное развитие японского кинематографа. Эти годы считаются «золотым веком» японского кинематографа



Аниме и манга



АнимеАниме (или японская анимация) имеет высокую популярность во всём мире.

Часто аниме — это экранизации японских комиксов манга, также пользующихся большой популярностью.

Как аниме так и манга рассчитаны на разные возрастные аудитории.

качестве примеров традиционной японской архитектуры можно назвать [храмы](#) Японская архитектура имеет столь же длинную историю как любая другая составляющая часть японской культуры. Первоначально испытав сильное влияние китайской архитектуры, японская архитектура разработала множество отличий и собственных подходов, присущих лишь Японии. В качестве примеров традиционной японской архитектуры можно назвать храмы, [синтоистские святилища](#) Японская архитектура имеет столь же длинную историю как любая другая составляющая часть японской культуры. Первоначально испытав сильное влияние китайской архитектуры, японская архитектура разработала множество отличий и собственных подходов, присущих лишь Японии. В качестве примеров традиционной японской архитектуры можно назвать храмы, синтоистские



простоте.

Вид на город с телевизионной башни



Спасибо за внимание.