

Оползни, сели, обвалы, лавины.



Общее условие возникновения ЭТИХ опасных природных явлений:

- *Начало смещения грунта, скальных пород или снега вниз по склону.*

Территории нашей страны, где часто происходят оползни, сели, обвалы, лавины:

- *Северный Кавказ, Урал, Саяны, Приморье, Камчатка, Сахалин.*

Оползень – смещение масс горных пород по склону под воздействием собственного тела и дополнительной нагрузки вследствие подмыва склона, переувлажнения, сейсмических толчков и иных процессов.

Причины оползней.

<i>Природные факторы.</i>	<i>Антропогенные факторы.</i> (связанные с деятельностью человека).
Землетрясения.	Прокладка дорог.
Переувлажнение почвы (дожди, наводнения). <i>Вода – «смазка» между пластами горных пород.</i>	Вырубка лесов и кустарников.
	Взрывные работы вблизи оползневых участков.
	Неконтролируемая распашка и полив земельных участков на склоне.







PHL.COM.UA

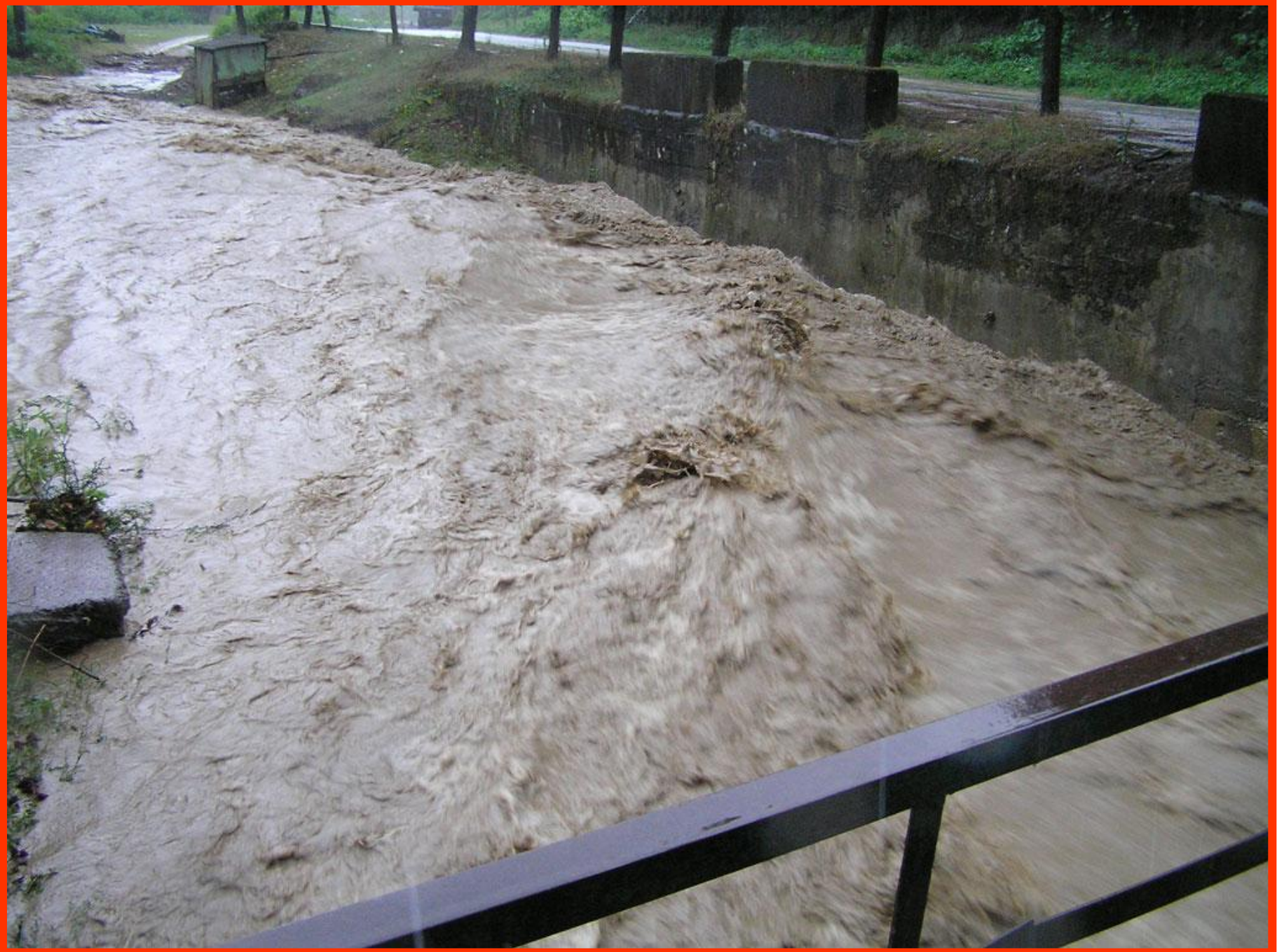


Сель (силь – «бурный поток») – горный поток, состоящий из смеси воды, грязи, камней (бывают грязевые, каменные, грязекаменные).

Сели образуются в горах.

Причины селей.

<i>Природные факторы.</i>	<i>Антропогенные факторы.</i> <i>(связанные с деятельностью человека).</i>
Землетрясения.	Прокладка дорог. (неправильная)
Извержение вулканов. (вода и пепел)	Вырубка лесов и кустарников.
Естественное разрушение гор.	Взрывные работы вблизи оползневых участков.



Обвал – отрыв и катастрофическое падение больших масс горных пород, их дробление и скатывание на крутых горных склонах.

Разновидности обвалов:

-Камнепады.

-Обвалы грунта.

-Обрушение ледников.

Причины обвалов

В основном антропогенные (до 80 %)

- неправильное проведение работ при строительстве и горных разработках.

Природные причины

- сильные дожди.





Лавина – быстрое, внезапно возникающее движение снега и (или) льда вниз по крутым склонам гор, представляющее угрозу жизни и деятельности людей.

Возникают в горах.

Сход лавины сопровождается образованием воздушной предупредной волны, производящей наибольшие разрушения.

Факторы, влияющие на возникновение лавин:

- *Много снега*
- *Склон, угол наклона которого превышает 14 градусов (если угол склона 30 – 40 градусов, то лавина неизбежна).*
- *Наличие открытого склона длиной 100 – 500 метров.*







*«Еще в прошлом веке в Альпах людей, засыпанных снегом, помогали обнаруживать большие сильные собаки **сенбернары**, названные так в честь высокогорного монастыря Святого Бернара, где их разводили. Близ Парижа на специальном собачьем кладбище установлен памятник сенбернару Барри, спасшему 40 человек. Эти добродушные крупные собаки отыскивали в горах более 2000 человек. Сейчас на смену сенбернарам пришли **восточноевропейские овчарки**».*