

ПСИХИКА, СОЗНАНИЕ, БЕССОЗНАТЕЛЬНОЕ

- РАЗВИТИЕ ПСИХИКИ ЖИВЫХ СУЩЕСТВ
- ПРОИСХОЖДЕНИЕ И РАЗВИТИЕ СОЗНАНИЯ
- ПСИХОЛОГИЧЕСКИЕ ХАРАКТЕРИСТИКИ СОЗНАНИЯ
- БЕССОЗНАТЕЛЬНОЕ
- ТРИ КЛАССА НЕОСОЗНАВАЕМЫХ ПСИХИЧЕСКИХ ЯВЛЕНИЙ



Происхождение психики

Идеалистическая теория.

Психика и материя – два начала, связанных, но несводимых друг к другу

Материалистическая теория.

Психика есть свойство высокоорганизованной материи, возникшее в результате эволюции

МАТЕРИЯ ⇒ ЖИЗНЬ ⇒ ПСИХИКА



Физиологическая основа психики – нервная система

- Поведение живых существ усложняется с развитием нервной системы
- Развитие нервной системы связано с усложнением ее строения

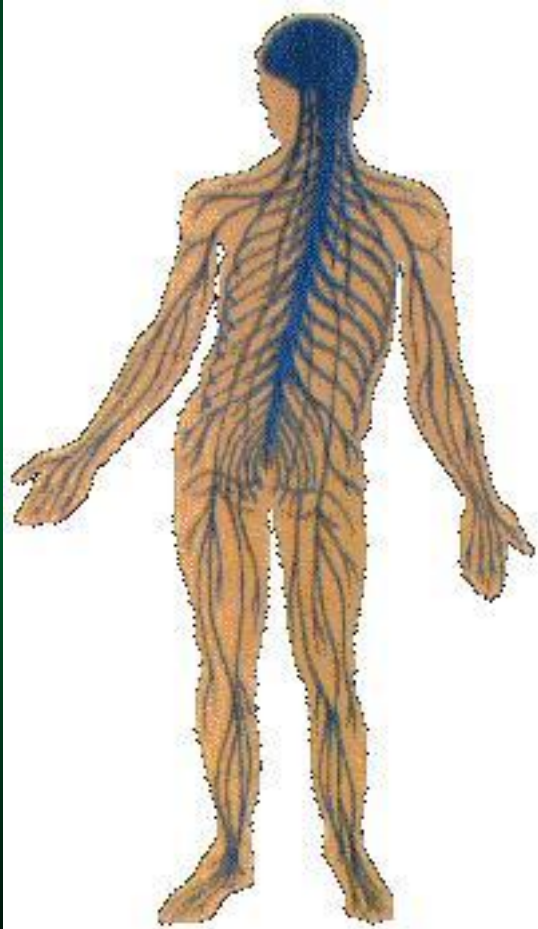
**Раздражимость,
самосохранение**



**Чувствительность,
Готовность к обучению**



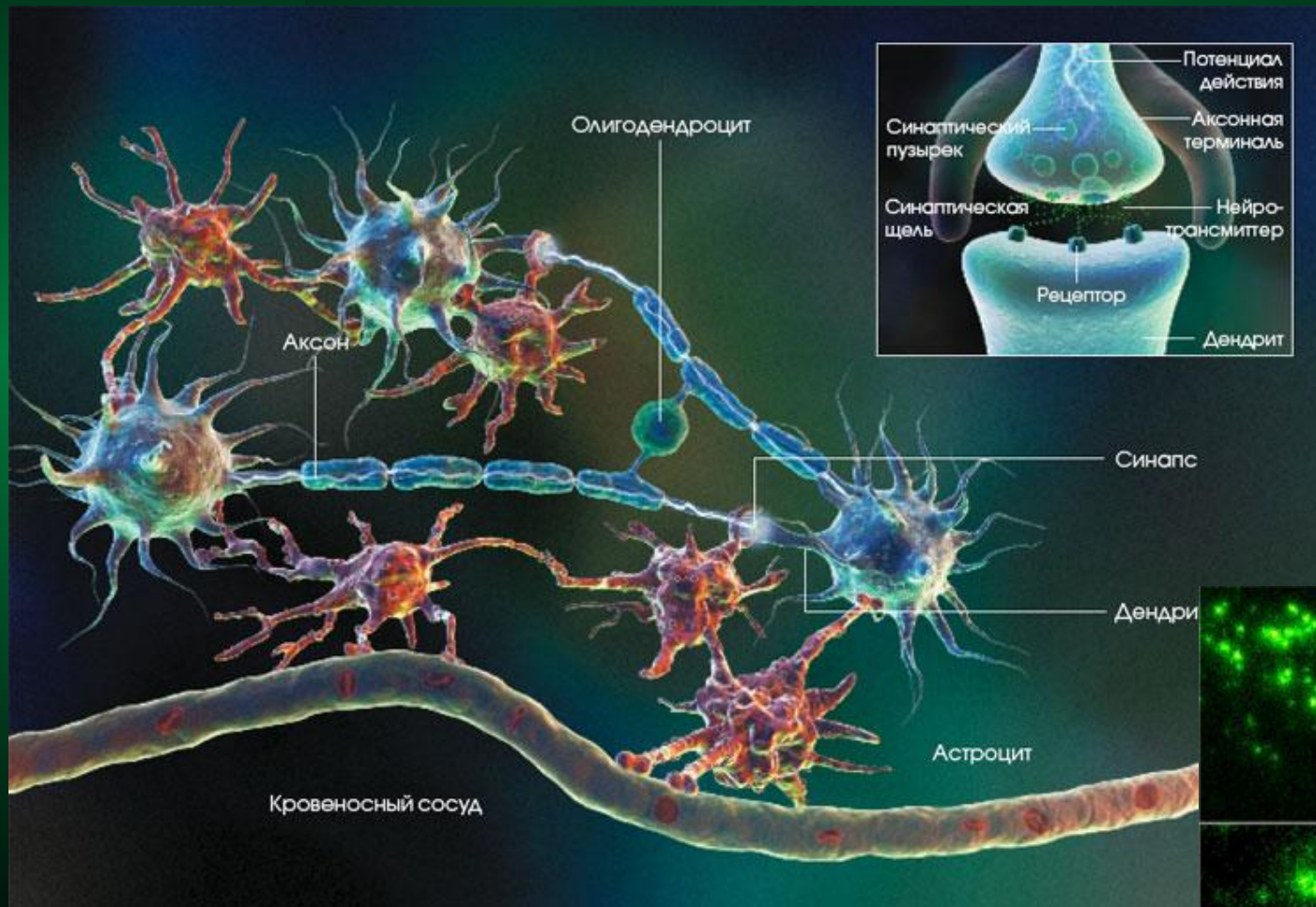
Физиологическая основа психики – нервная система



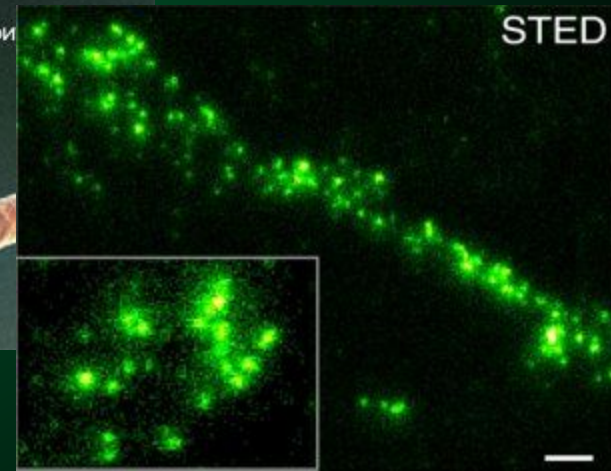
Нервная клетка



Физиологическая основа психики – нервная система



ПЕРЕДАЧА
НЕРВНОГО
ИМПУЛЬСА



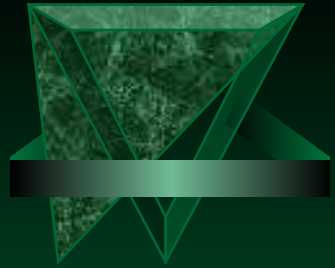
Простейшие.

низшие многоклеточные

организмы, живущие в водной
среде

- Реакция на биологически значимые свойства среды
- Нет реакции на нейтральные раздражители
- Элементарные формы движений, слабые, нецеленаправленные

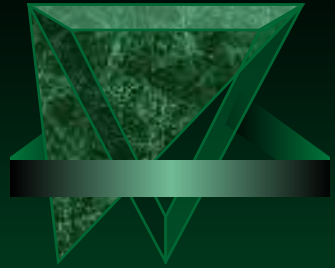




Кольчатые черви, брюхоногие моллюски

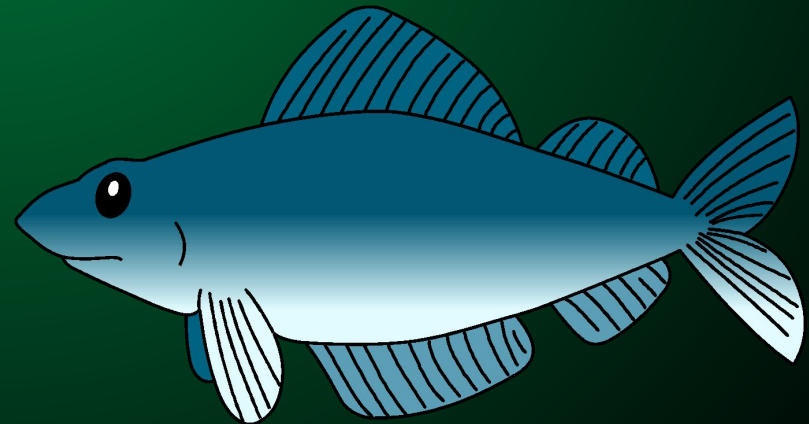
- Четкие реакции на нейтральные раздражители
- Развитая двигательная активность
- Активный поиск положительных раздражителей
- Жесткие врожденные программы

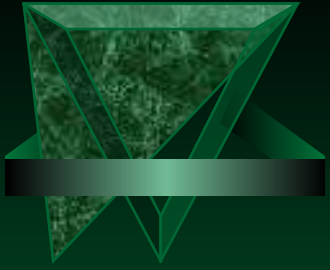




Рыбы, насекомые, головоногие моллюски

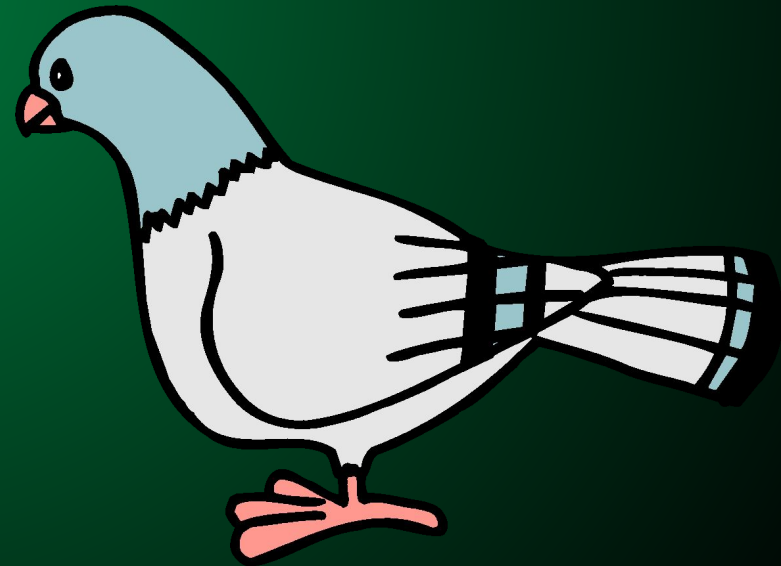
- Сложное разнообразное движение
- Активный поиск положительных раздражителей, избегание негативных
- Преобладание генетически запрограммированных компонентов
- Развитое защитное поведение

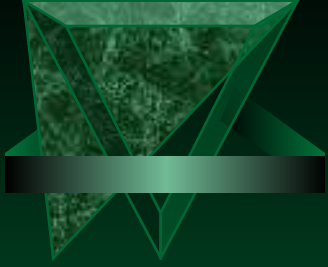




Высшие позвоночные птицы, некоторые млекопитающие

- Высокоразвитые инстинктивные формы поведения
- Способность к научению
- Элементарные формы мышления





Обезьяны и др. высшие позвоночные (собаки, дельфины)

- Развитие исследовательских форм поведения с использованием ранее приобретенных знания и умений
- Мышление (выделение причинно-следственных связей)





Дальнейшее развитие
психики идет за счет
совершенствования высших
психических функций

- Память
- Речь
- Мышление

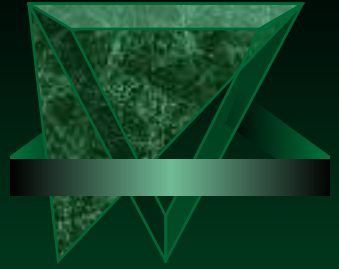


Возникновение и развитие сознания



Сознание можно определить как единство высших психических функций.

Его возникновению и развитию способствовала совместная орудийная деятельность людей опосредованная речью



Возникновение и развитие сознания



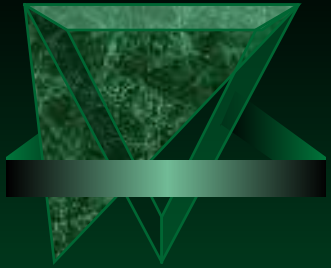
- Орудия труда
- Трудовая деятельность и общение
- Речь





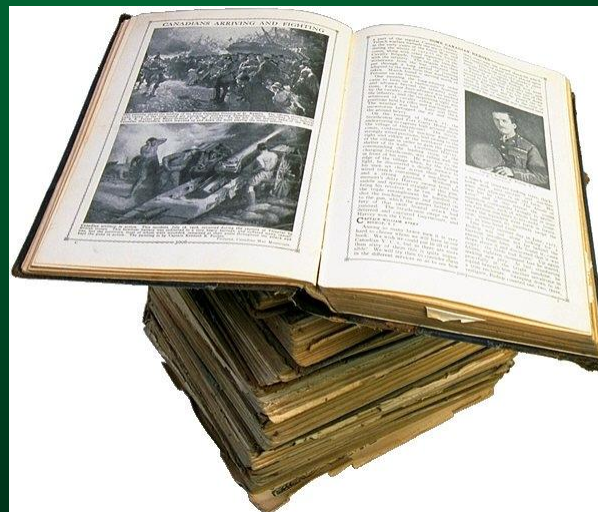
Психологические характеристики сознания

- Самосознание – ощущение себя познающим субъектом
- Мысленное представление существующей и воображаемой действительности
- Способность контролировать свои поведенческие и психические состояния



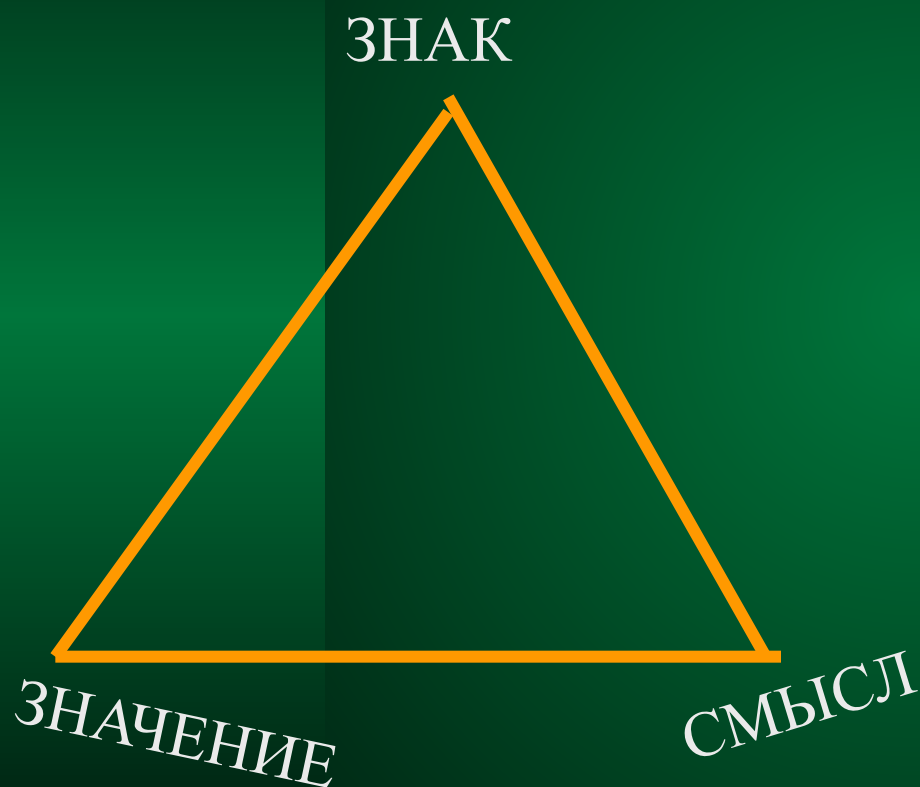
Психологические характеристики сознания

- Наличие интеллектуальных схем
- Способность к коммуникации при помощи знаковых систем





Роль языка в развитии СОЗНАНИЯ



- Знак – материальный объект
- Значение – то, на что указывает знак
- Смысл – индивидуальный оттенок значения, связанный с личным опытом



Роль языка в развитии СОЗНАНИЯ

- Язык формирует два пласта сознания – пласт значений и пласт смыслов, которые составляют коллективное и индивидуальное сознание

ЗНАЧЕНИЕ

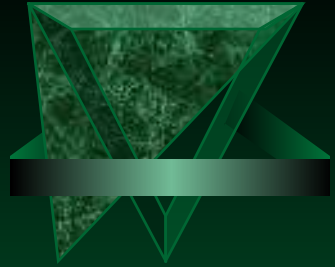


КОЛЛЕКТИВНОЕ СОЗНАНИЕ

СМЫСЛ




ИНДИВИДУАЛЬНОЕ СОЗНАНИЕ



Направление развития СОЗНАНИЯ

- Общее направление развития сознания – расширение сферы осознаваемого в себе и мире

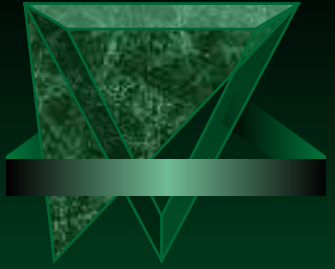
Внутри этого общего направления
выделяют три частных



□ **Рефлексивное** – смещение фокуса рефлексии с окружающего мира на самое себя

□ **Историческое** – связано с изменением форм коллективного сознания

□ **Понятийное** – связано с языком.
Расширение языка и проникновение в суть вещей взаимосвязаны

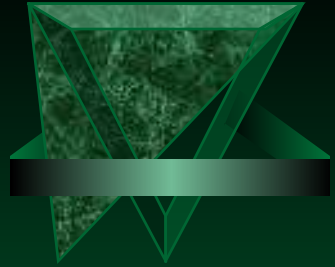


Бессознательное

□ Бессознательное наряду с сознанием представлено во всех психических процессах и состояниях

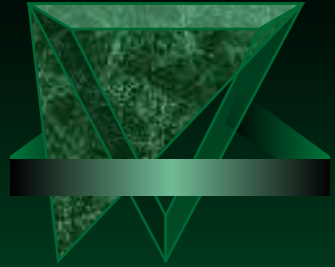
- Ощущения
- Мышление
- Эмоции





Три класса неосознаваемых явлений

- Неосознаваемые автоматизмы
 - Неосознаваемые механизмы сознательных действий
 - Неосознаваемая установка
 - Неосознаваемое сопровождение сознательных действий



Три класса неосознаваемых явлений

- Неосознаваемые побудители сознательных действий
- Надсознательные процессы