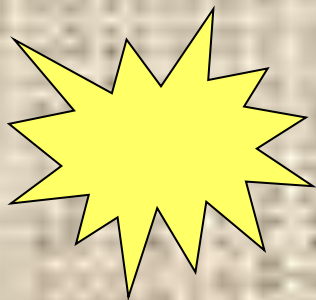



Антонимы

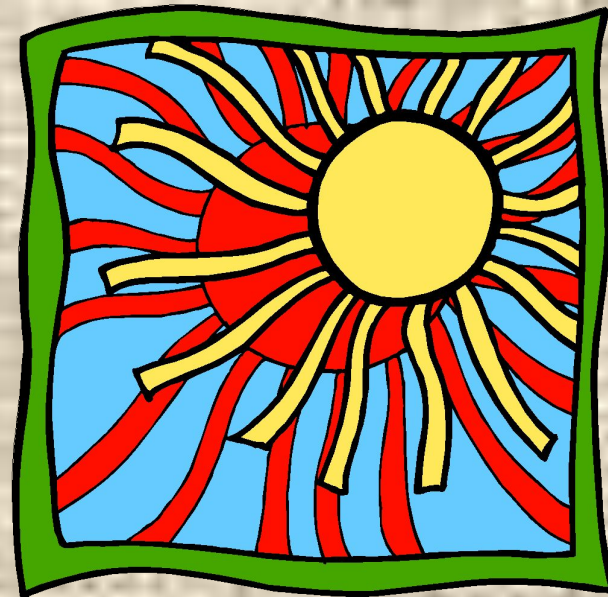


Что такое антонимы?

Как они употребляются в речи?



Зима



Лето

Мы противопоставляем эти слова ?

Зимой *холодно* , а **летом** *тепло* .



Зимой *темно* , а **летом** *светло* .

Зимой *день короткий* , а **летом** *длинный* .

Зимой *природа замирает* , а **летом** *оживает* .

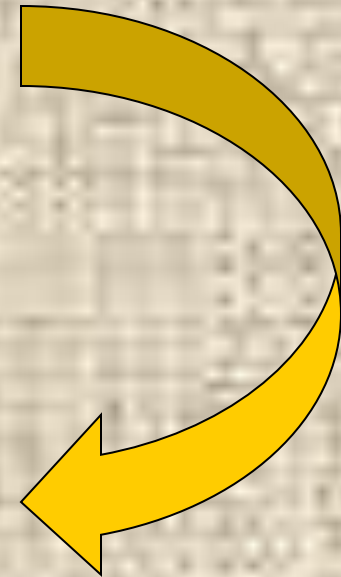


Зима – лето

Холодно – тепло

Короткий – длинный

Замирает - оживает



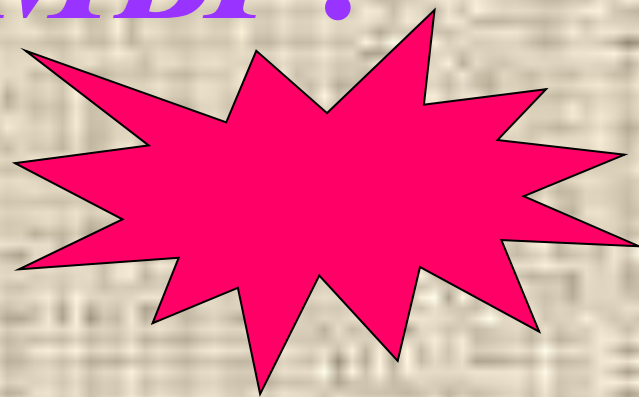
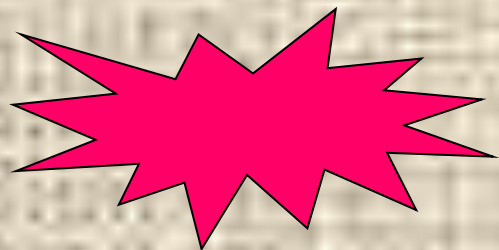
АНТОНИМЫ

Антонимы (гр. *anti*-против, *онута-имя*) —

это слова одной и той же части речи с противоположным лексическим значением.

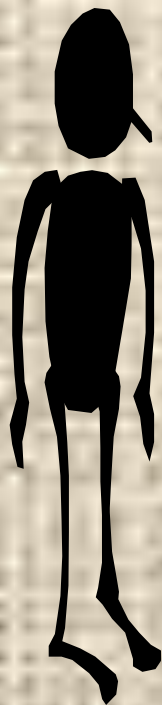


*Для чего
нужны
антонимы ?*



Черный - белый

Большой - маленький



*Для сопоставления и
противопоставления*

*«Если жизнь тебя обманет,
Не печалься, не сердись,
В день **уныния** смирись:
День **веселья**, верь, настанет!»*

А.С.Пушкин



***Для большей художественной
выразительности***

A spiral-bound notebook with a brown cover and a grid pattern. A bright yellow sticky note is attached to the right side, featuring a rolled-up top-left corner and a rolled-up bottom-left corner. The text on the note is in a bold, purple, italicized font with a light blue drop shadow.

Словарик

АНТОНИМОВ

Веселье –

*грусть , печаль ,
тоска , уныние .*

Бедный –

*богатый ,
состоятельный , зажиточный .*

Мириться-

*ссориться , ругаться,
браниться .*

Далеко –

близко , рядом.

Подумаем вместе !

Если мы правильно подберем к словам антонимы, то первые буквы восстановленных нами слов, образуют

слово *честность* – останется прибавить лишь **Б**.

Грязный –

Искусственный –

Трусливый –

Мягкий –

Грубый –

Замкнутый –

Слабый –

Светлый –

Проверим !

Грязный – чистый

Искусственный – естественный

Трусливый – смелый

Мягкий – твердый

Старый – новый

Замкнутый – открытый

Слабый – сильный

Светлый – темный

Ь

**Спасибо
за
внимание!**

