

# Актуальность применения СЭ





**Солнечная термальняная электростанция в испанском городе Севилья**



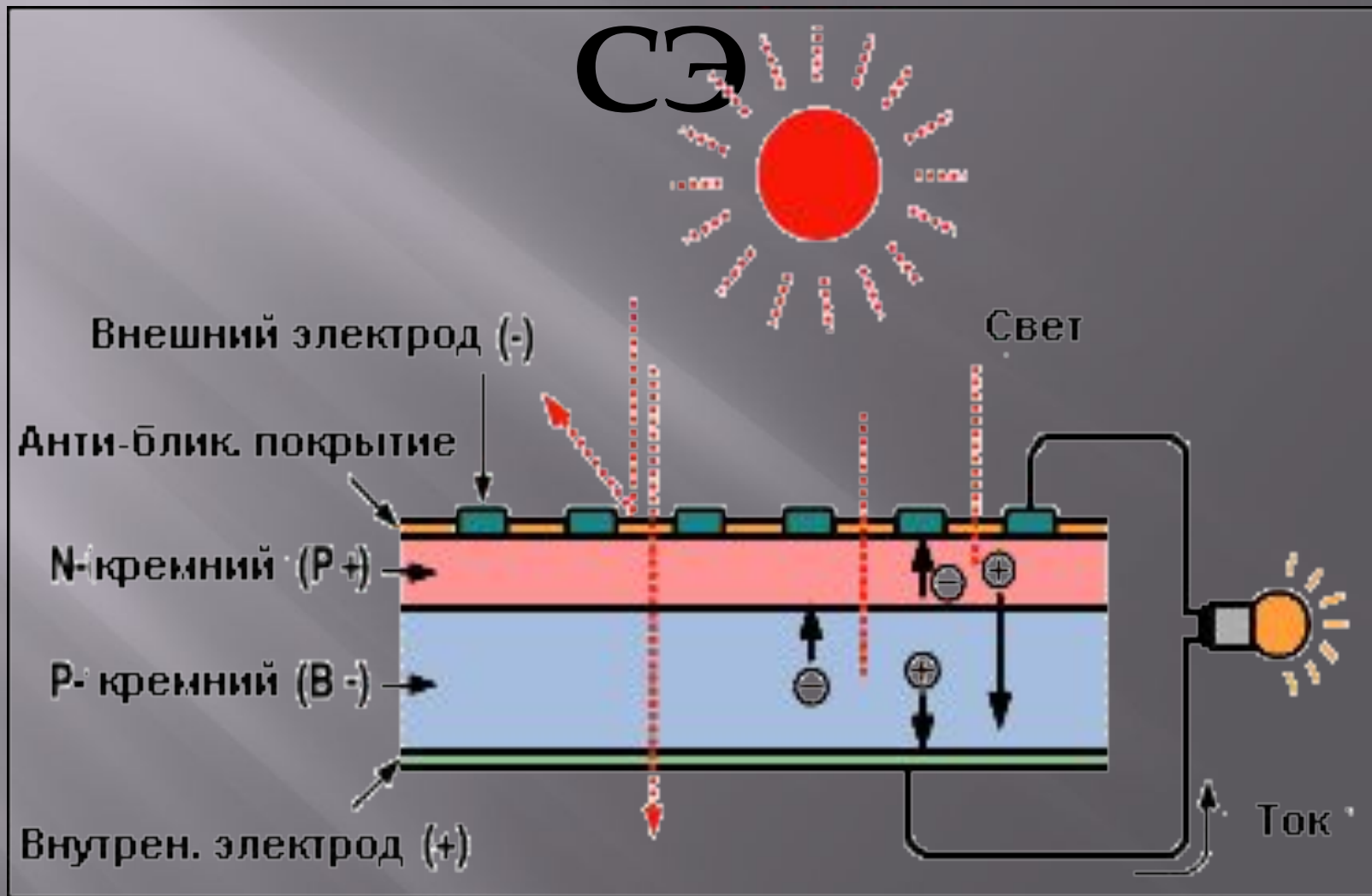
**Процесс сбора тепловой энергии происходит в коллекторах**

# Изготовление СЭ (на основе кремниевых диододов)

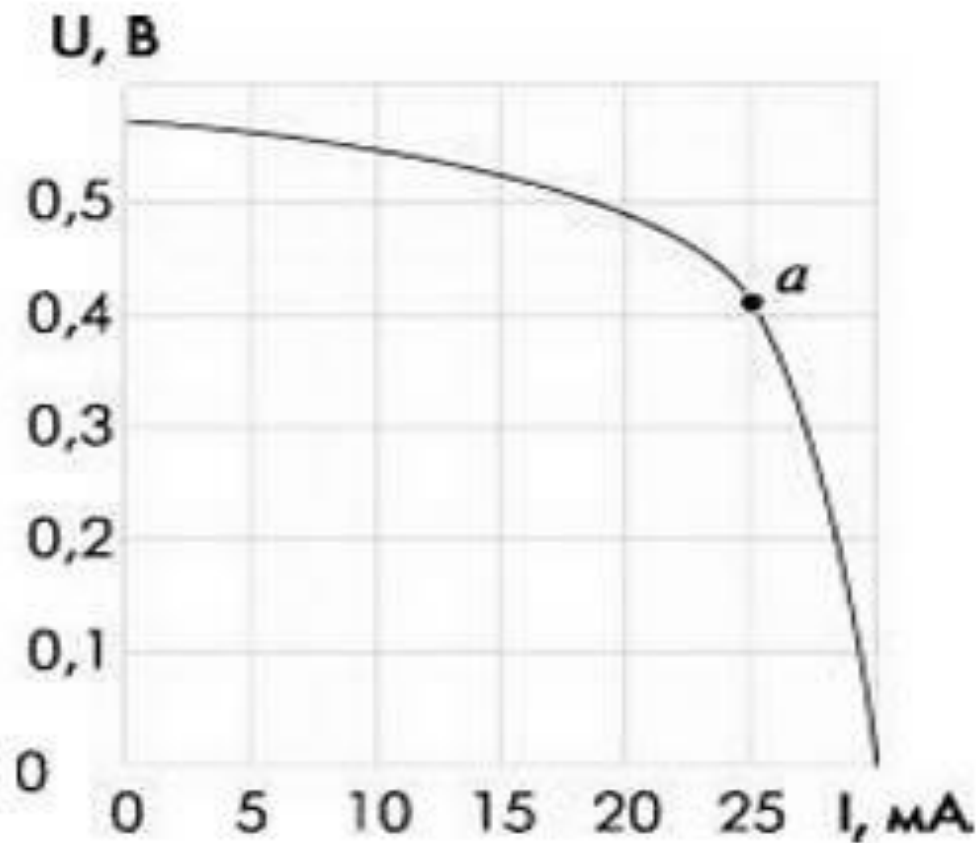


# Принцип работы

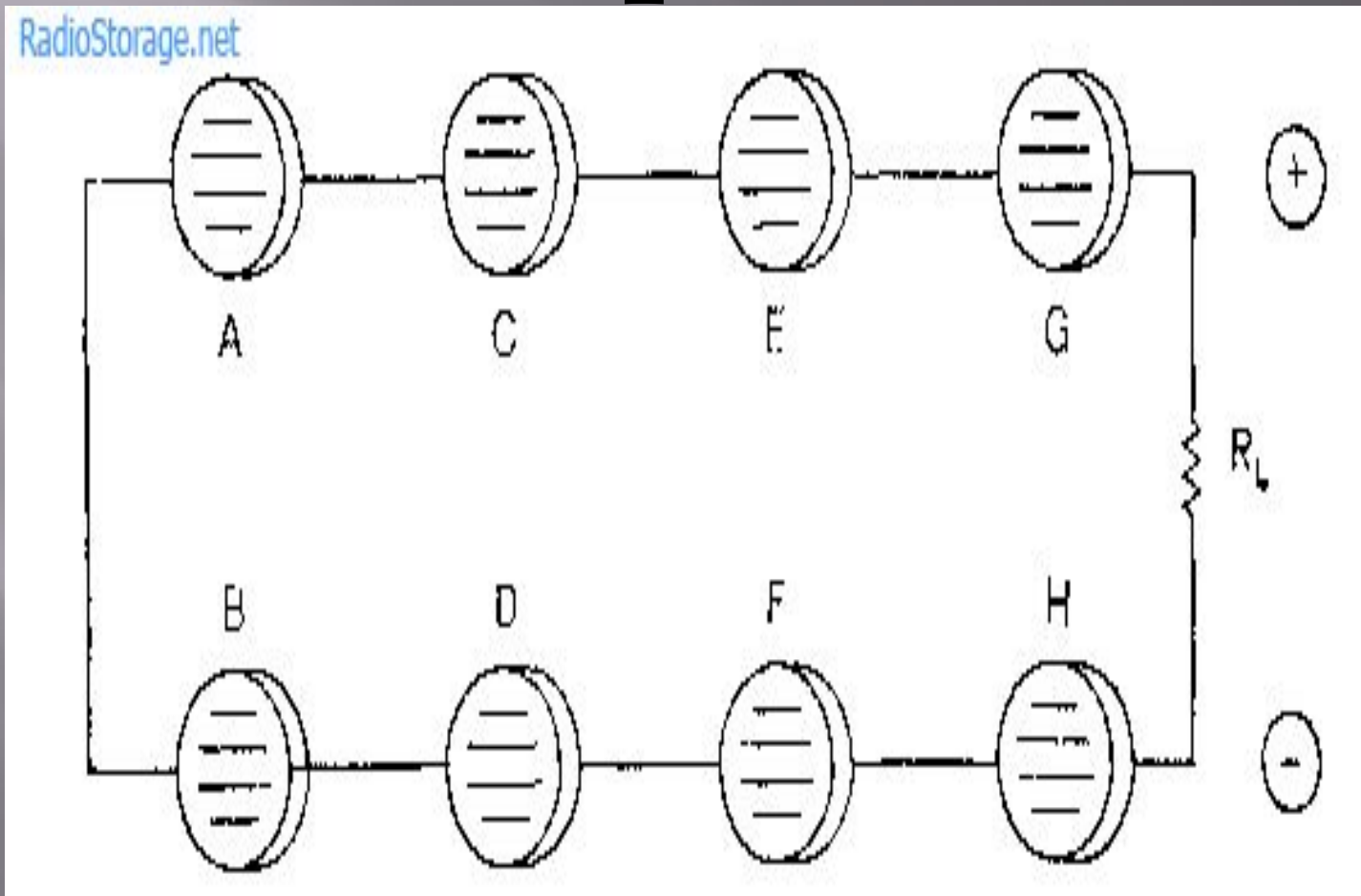
## СЭ

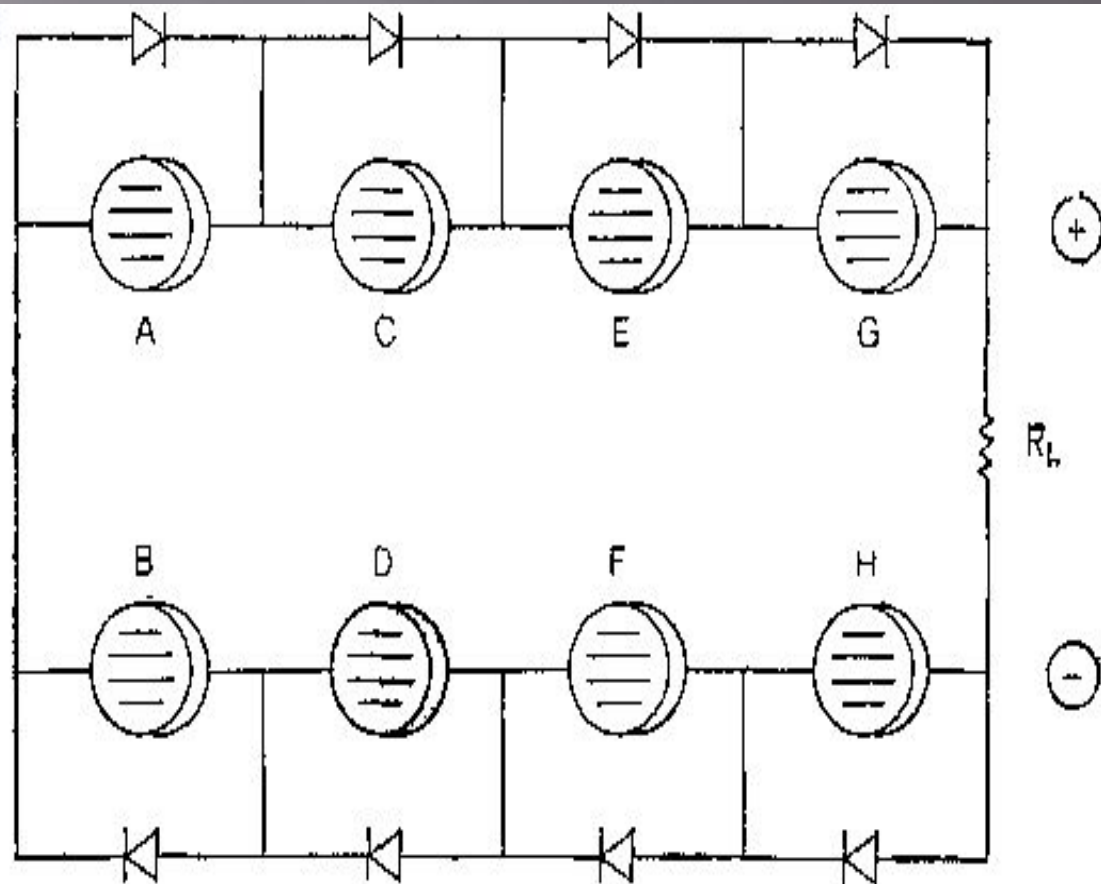


$$U = \frac{\phi}{H} \ln \left( \frac{\phi}{H} + 1 \right)$$



# Солнечные батареи







# Применение









