

Презентация на тему:

«Ледяные пустыни Антарктиды»

Ледяные пустыни Антарктиды.



Кто где живет?!

- Животный мир Антарктиды очень беден, большую часть материка заполняют ледяные пустыни. Из наземных животных обитают тюлени, морские слоны, несколько видов буревестников, два вида поморников, полярная крачка и императорские пингвины. В толще ледяной воды обитает синий кит, касатки, а также актинии, губки, морские звезды, и фитопланктон. Интересно; что на Антарктиде нет полярного сияния, хотя она находится за полярным кругом!

Горы Антарктиды.



Кто же обитает на суше?!

В Антарктиде круглый год на суше обитают лишь мелкие беспозвоночные- выдерживаю- щие замораживание тихоходки, коловрадки и некоторые бескрылые насекомые. Летом на материке выводят и растят потомство тюлени, пингвины, а также морские птицы, в том чис- ле странствующий альбатрос.

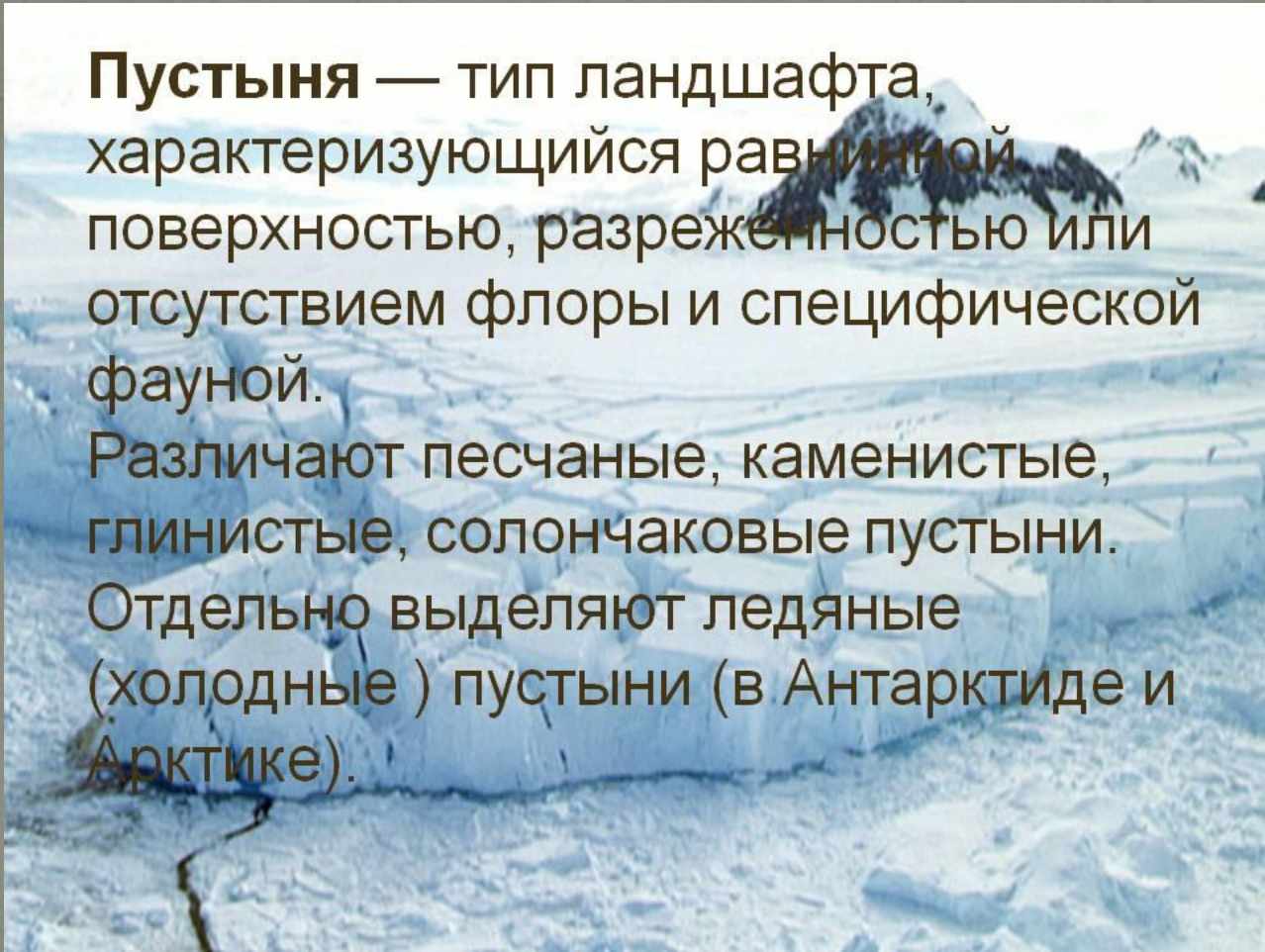


Пустыня.

Пустыня — тип ландшафта, характеризующийся равнинной поверхностью, разреженностью или отсутствием флоры и специфической фауной.

Различают песчаные, каменистые, глинистые, солончаковые пустыни.

Отдельно выделяют ледяные (холодные) пустыни (в Антарктиде и Арктике).



Ледяная пустыня.

Ледяная пустыня - разновидность холодной пустыни с очень низкими температурами воздуха и малым количеством осадков, с крайне скудной растительностью среди снегов и ледников арктического и антарктического поясов Земли.

Ледяные пустыни распространены на большей части Гренландии и Канадского Арктического архипелага, на других островах Северного Ледовитого океана, на северном побережье Евразии и в Антарктиде.





«На краю нашей планеты
лежит, как спящая принцесса,
материк, закованный в голубое.
Зловещий и прекрасный, он
покоится в складках мантии
снега, светящейся аметистами
и изумрудами льдов».

Ричард Берд американский полярный
исследователь

Ассоциации.

АССОЦИАЦИИ

Холод, снежные пустыни, белый медведь, ледники, северное сияние, туман, полярная ночь, суровый климат.



Спасибо!!!

