

A glowing jellyfish with a translucent blue bell and intricate orange internal structures, set against a dark, starry background. The jellyfish is shown in profile, facing left, with its long, thin tentacles trailing behind. The word "Аурелия" is overlaid in a large, black, serif font across the center of the jellyfish's bell.

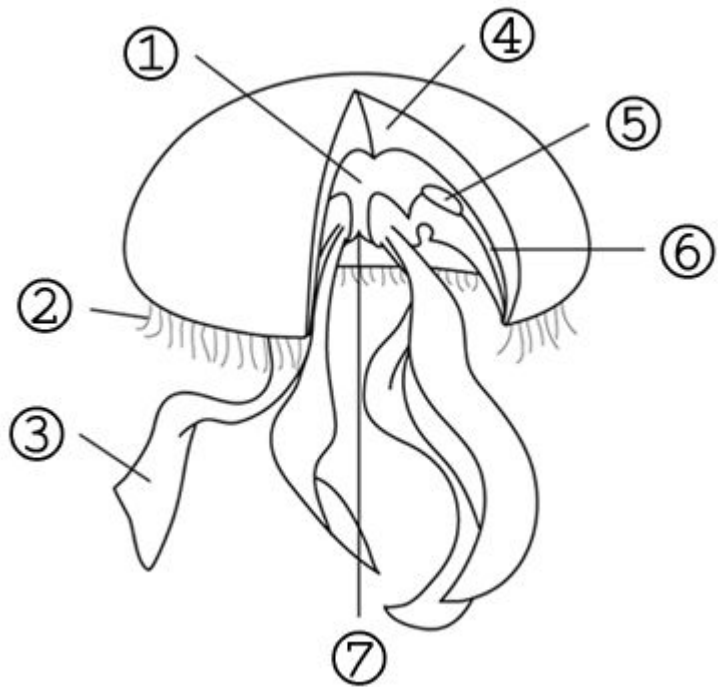
Аурелия

# Содержание

---

- Строение
  - Жизненный цикл
  - Образ жизни
  - Питание
-

# Строение



1. Желудок
2. Щупальце
3. Ротовая лопасть
4. Купол
5. Гонада
6. Пищеварительный канал
7. Рот

# Жизненный цикл

Аурелии раздельнополы. Половые продукты образуются в гонадах. Через рот сперматозойды выбрасываются в воду. Затем они попадают в выводковые камеры самок. В них происходит оплодотворение яиц и их развитие. Полностью сформировавшись планулы покидают выводковые камеры. Затем они прикрепляются к субстрату. Весной начинается процесс поперечного деления сцифистомы — стробилляция и формируются личинки медуз эфиры. Они выглядят как прозрачные звёздочки с восемью лучами, у них нет краевых щупалец и ротовых лопастей. Эфиры отрываются от сцифистомы и уплывают, а к середине лета постепенно превращаются в медуз.





# Образ жизни

---

Аурелии ведут пелагический образ жизни, встречаются в поверхностных водах как у берега, так и вдали от него. Иногда медузы формируют протяжённые плотные скопления. Ушастая аурелия — эврибионтный вид, способный выдерживать значительные колебания температур и солёности воды, чем и обусловлено его широкое распространение.



# Питание

---

Основную пищу аурелий составляет мелкий зоопланктон. При плавных сокращениях купола краевые щупальца подгоняют планктонные организмы к ротовым лопастям. Нижний край ротовых лопастей усажен короткими подвижными щупальцевидными выростами, снабжёнными стрекательными клетками. С их помощью пища улавливается, парализуется и направляется в рот.

---