



Тип

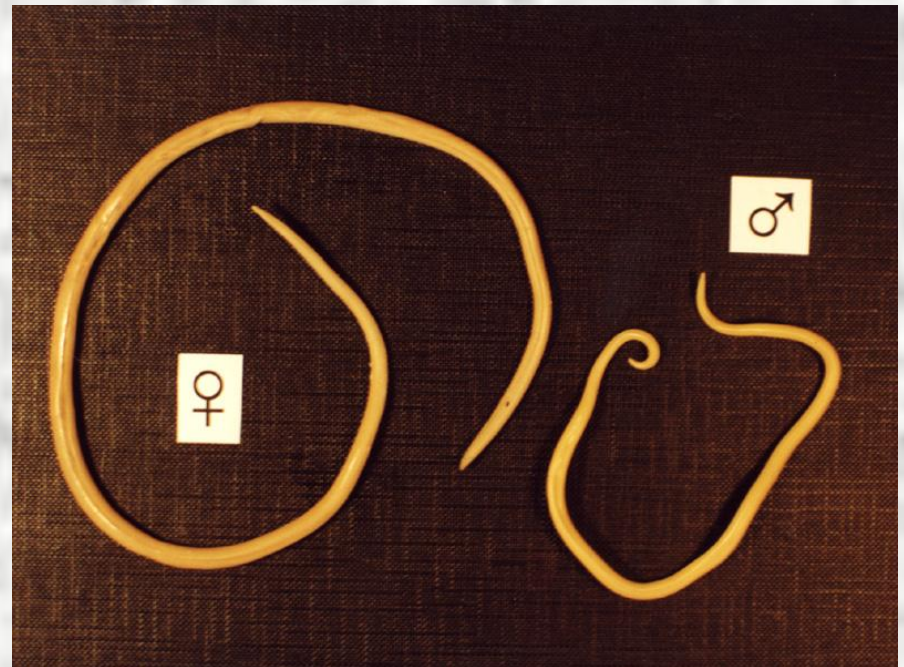
Круглые черви

Общая характеристика

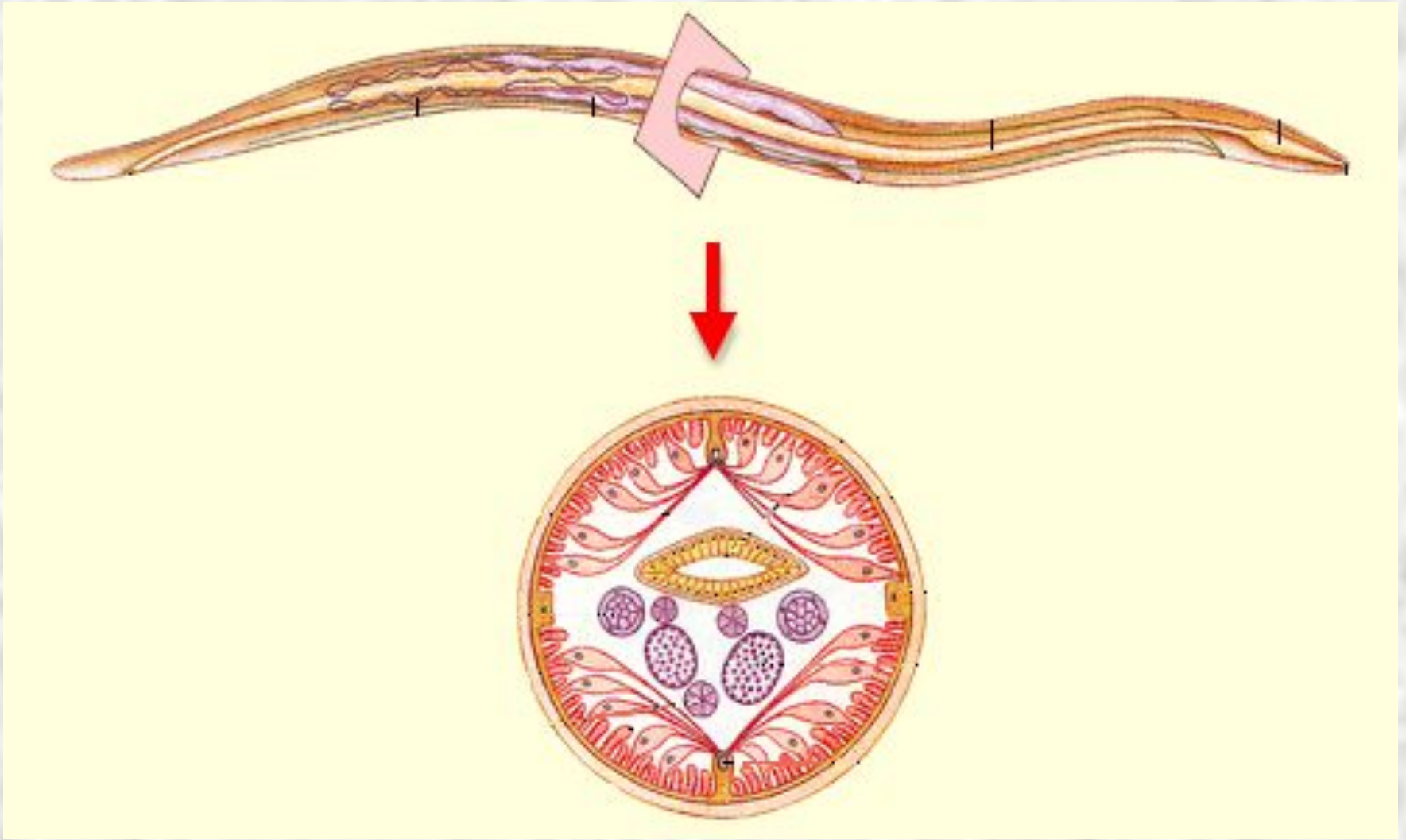
- Имеют двустороннюю симметрию
- Тело покрыто кожно-мускульным мешком
- Внутри – полость тела, заполненная жидкостью
- Занимают все среды обитания

Основной представитель

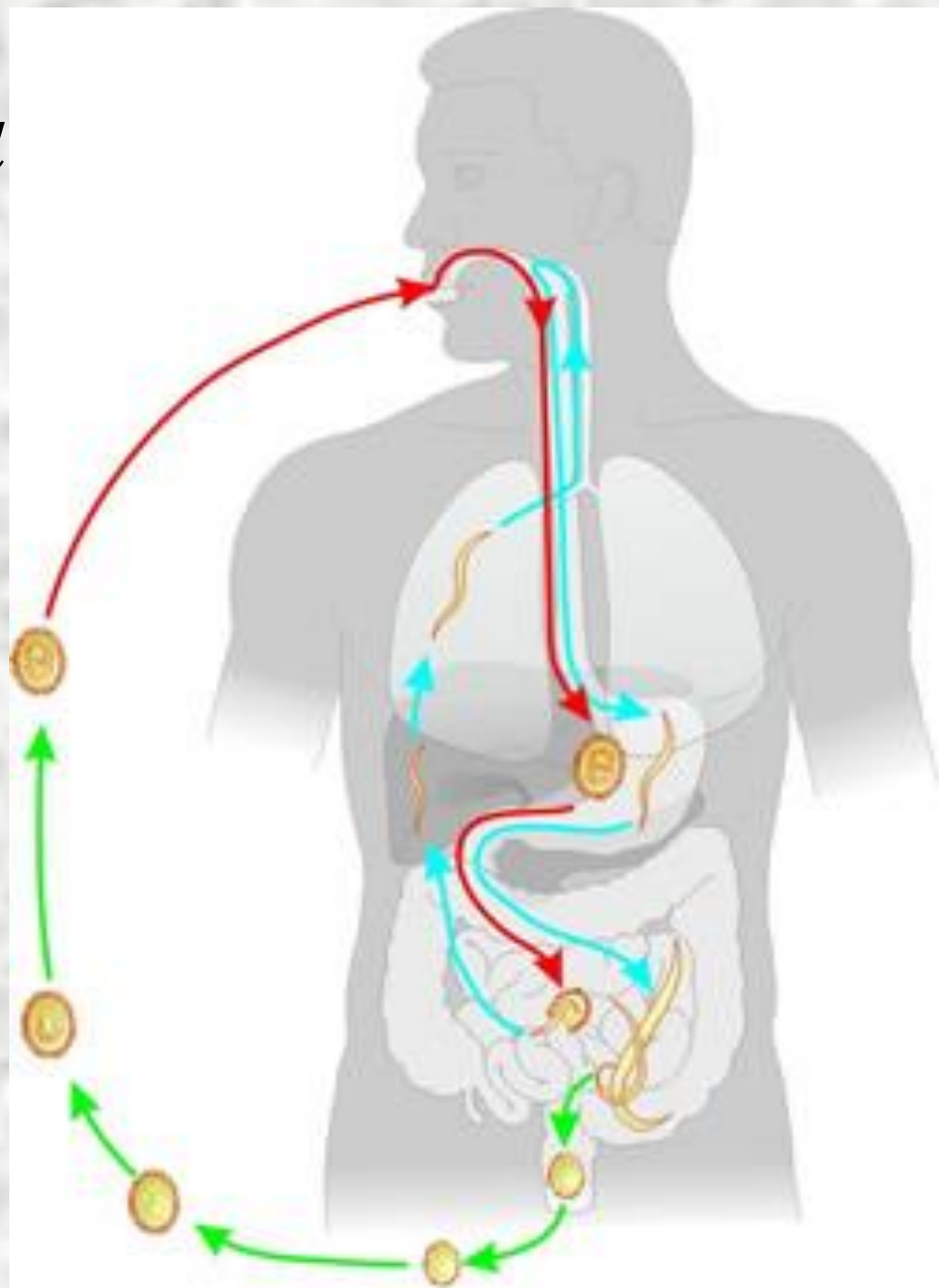
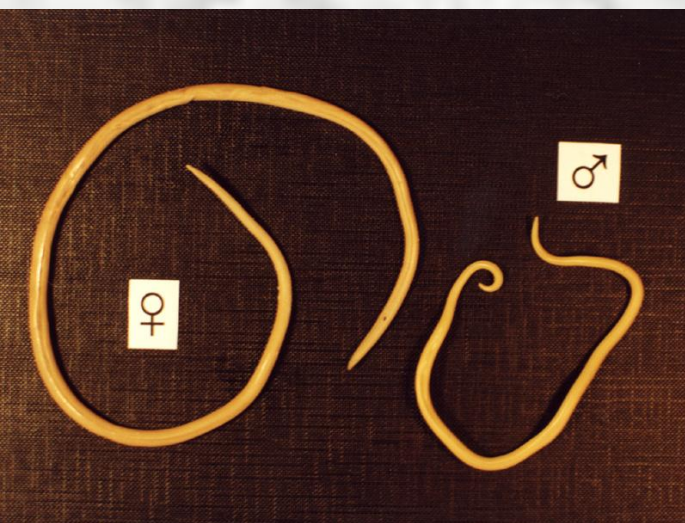
Аскарида человеческая



Внутреннее строение



Жизненный цикл



Домашнее задание

§ 13



Конец



Не болейте!!!