

ЗЕМЛЯ

КАК ВОЗНИКЛА ЗЕМЛЯ.

ГИПОТЕЗЫ О ВОЗНИКНОВЕНИИ ЗЕМЛИ.

Представления древних о Земле

Боги Нут, Шу и Геб. Шу отделяет небо от земли

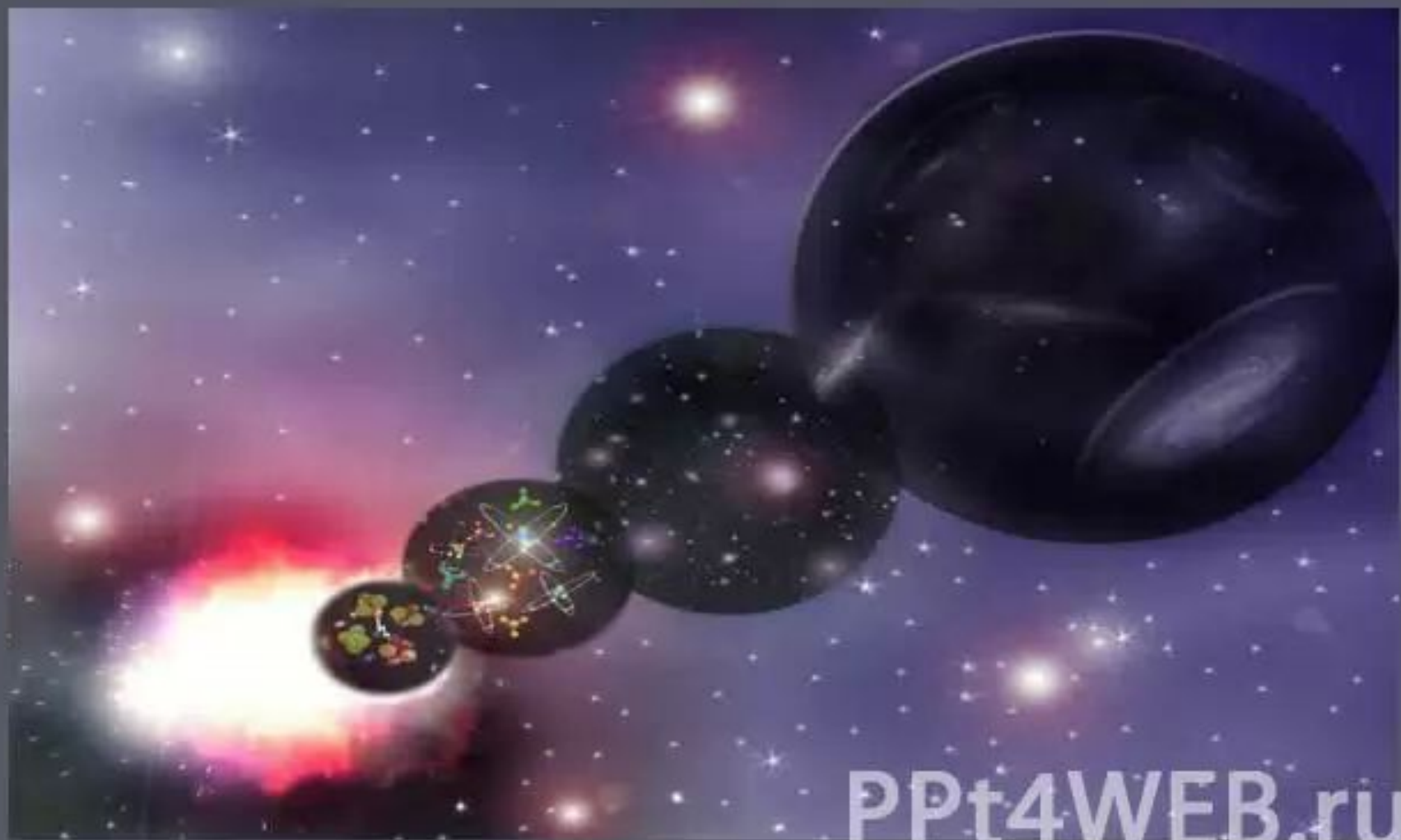


Этот вопрос интересовал всех. Самые давние мифы – древние священные религиозные сказания начинались всегда с повествования о сотворении мира. Вначале представления о мире у наших предков не слишком отличались от представлений о той местности, в которой они жили. Мир казался покрупнее. Горы были больше домов и хижин. А могучие реки – шире и обильнее ручейков. А коли мир был больше домов и селений, то создавать его и строить должны были существа посильнее человека, то есть боги.

Теория Большого Взрыва.

Теория, которой придерживается большинство современных ученых, утверждает, что Вселенная образовалась в результате так называемого Большого Взрыва. Невероятно горячий огненный шар, температура которого достигала миллиардов градусов, в какой-то момент взорвался и разбросал во всех направлениях потоки энергии и частиц материи, придав им колоссальное ускорение. Любое вещество состоит из крохотных частиц - атомов. Атомы - это мельчайшие материальные частицы, способные принимать участие в химических реакциях. Однако они, в свою очередь, состоят из еще более мелких, элементарных, частиц. В мире существует множество разновидностей атомов, которые называются химическими элементами. Каждый химический элемент включает в себя атомы определенных размеров и веса и отличается от других химических элементов. Поэтому в ходе химических реакций каждый химический элемент ведет себя только ему одному присущим образом. Все сущее во Вселенной, от крупнейших галактик до мельчайших живых организмов, состоит из химических элементов.

Гипотеза Большого взрыва



Ppt4WEB.ru

Теория большого взрыва

НЕБЕСНОЕ ТЕЛО СТОЛКНУЛОСЬ
С СОЛНЦЕМ



PpT4WEB.ru

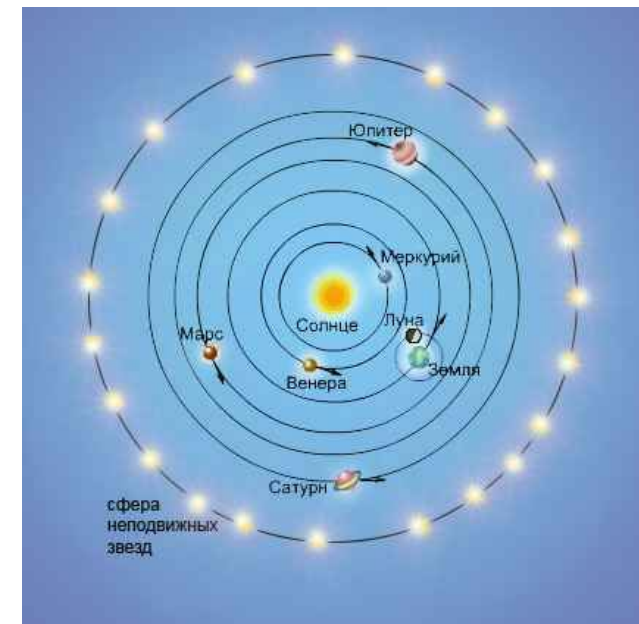
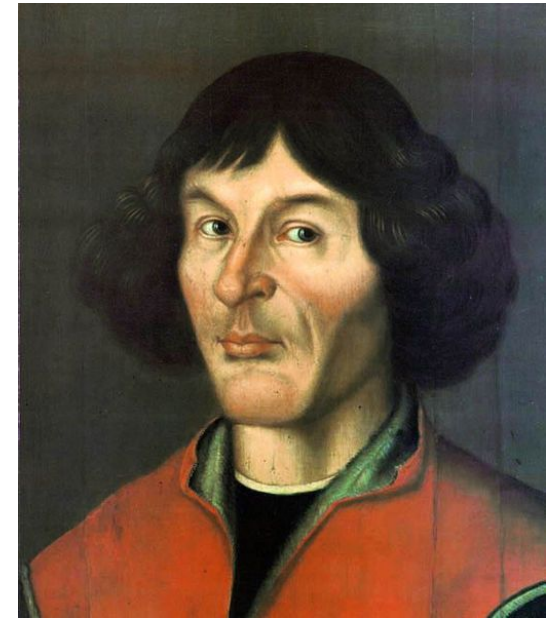
ОСКОЛКИ ДАЛИ НАЧАЛО ДРУГИМ ПЛАНЕТАМ



PPT4WEB.ru

Гелиоцентрическая модель Солнечной системы

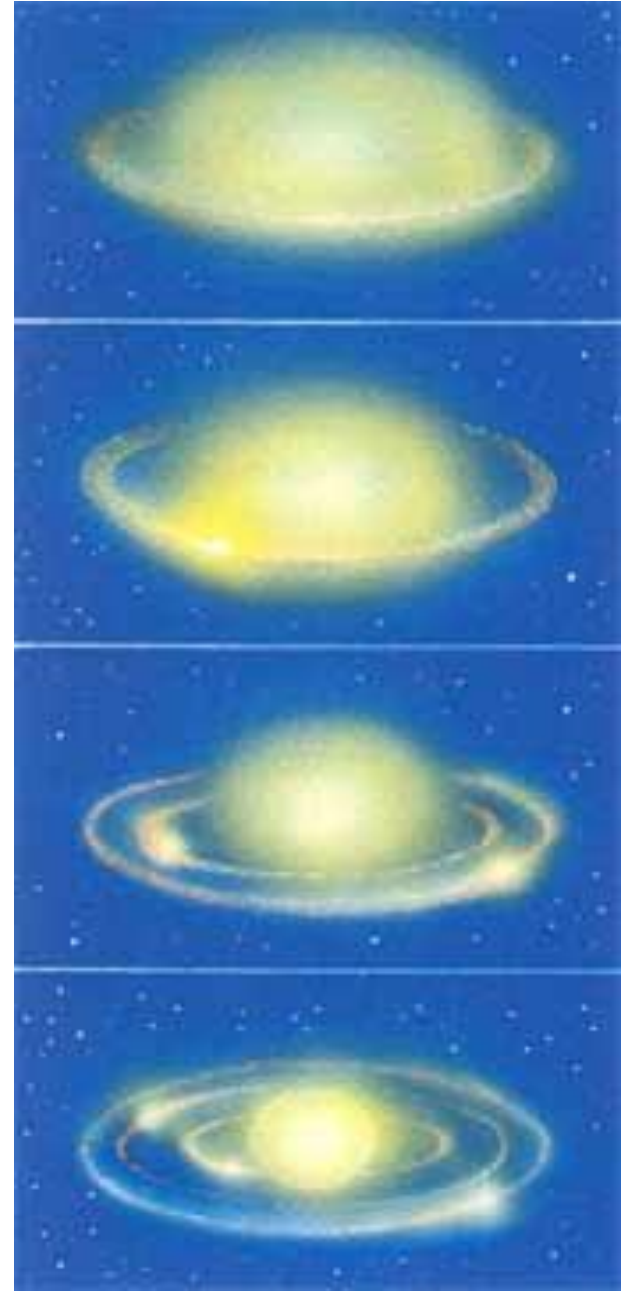
- ☉ В XVI веке появилось учение Н. Коперника, которое поместило Землю в ряд планет, вращающихся вокруг Солнца. Это был первый шаг в подлинно научном решении вопроса о происхождении Земли.
- ☉ В настоящее время есть несколько гипотез, каждая из которых по-своему описывает периоды становления Вселенной и положение Земли в Солнечной системе.



Гипотеза Канта



- Солнце и вся Солнечная система образовались из холодного сжимающегося пылевого облака.



Иммануил Кант
(1724-1804)

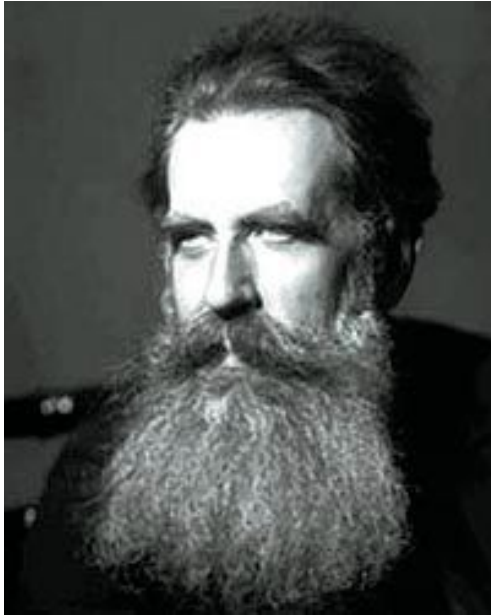
Шмидт Отто Юльевич, советский учёный — математик, астроном, геофизик, один из крупных исследователей Советской Арктики, государственный и общественный деятель, академик АН СССР, Герой Советского Союза.



В 1943 г. им была разработана гипотеза образования планет из газо-пылевого облака. Вначале из облачной пыли образовалось множество "промежуточных" тел размером в сотни километров. Потом холодные твёрдые тела различных размеров, обращающихся вокруг Солнца, объединились и образовали планеты. Самые крупные планеты (Юпитер и Сатурн), по гипотезе Шмидта, вбирали в себя не только твёрдые тела, но и газы.

**Шмидт Отто Юльевич
(1891 - 1956)**

Гипотеза О.Ю.Шмидта



Шмидт Отто Юльевич
1891 – 1956

Солнце
встретилось с
газово-пылевым
облаком и
захватило его.
В результате
соударений
частиц
образовались
планеты.

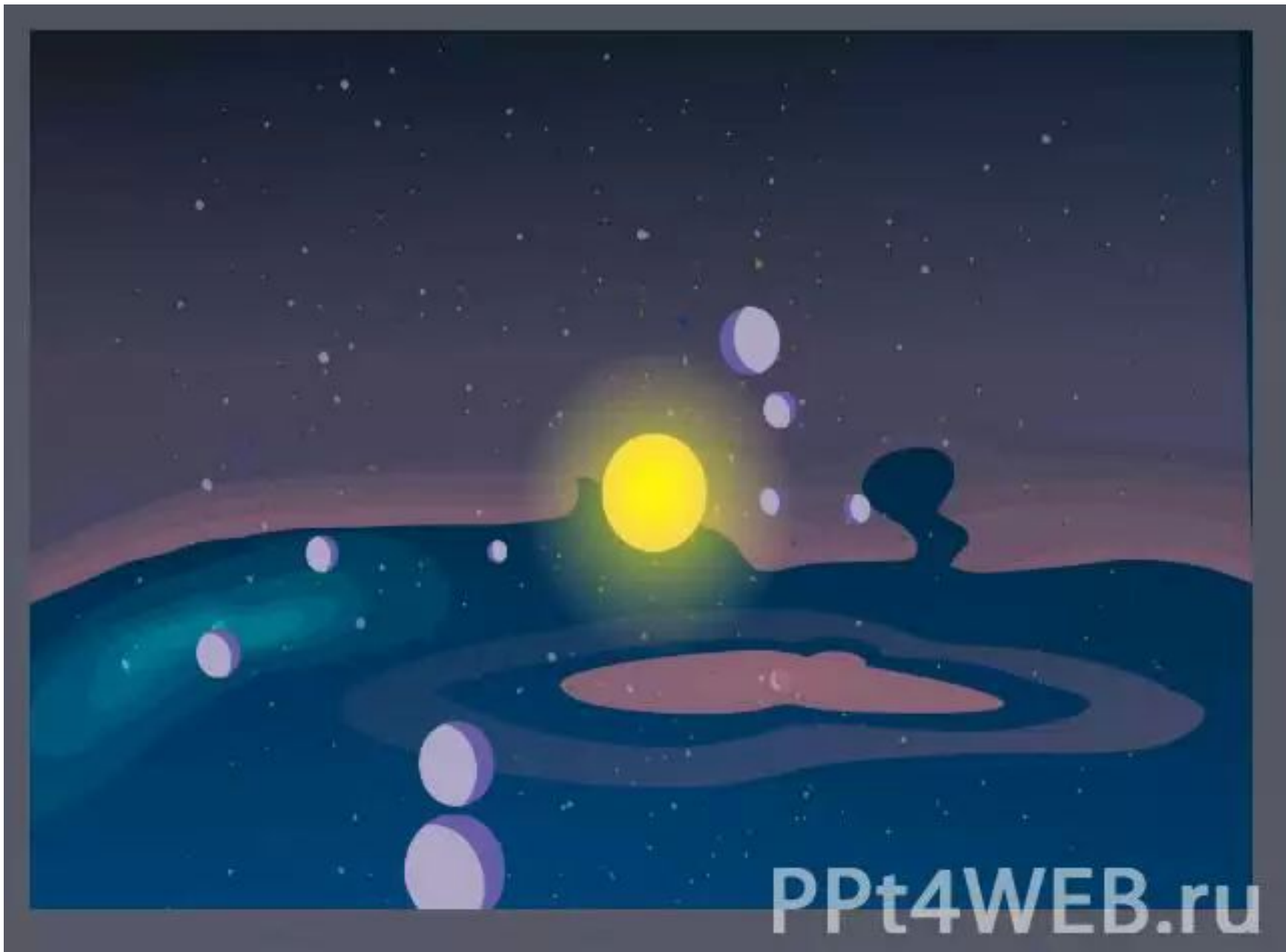




Ppt4WEB.ru

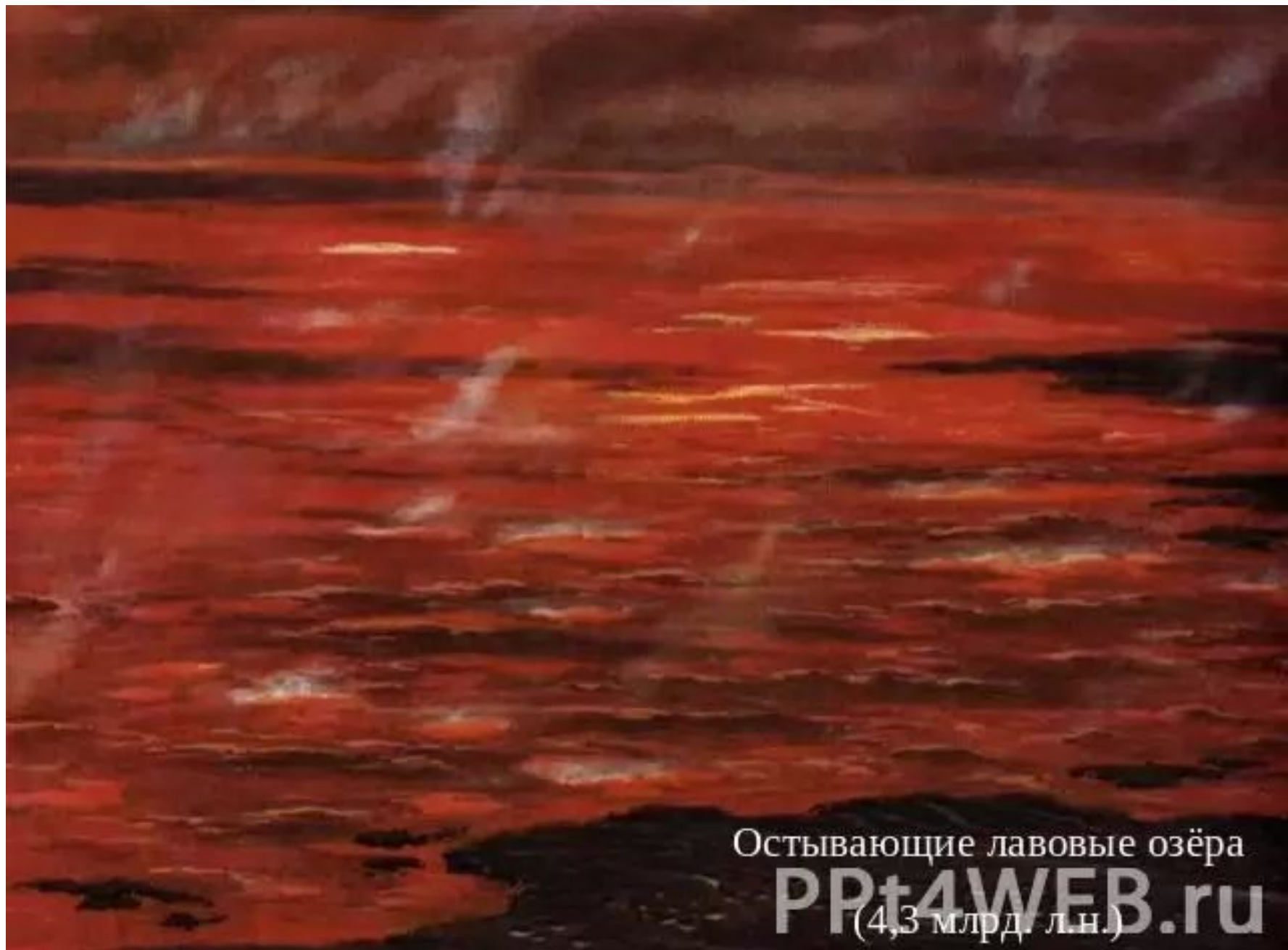


Ppt4WEB.ru



ГИПОТЕЗА-

- ▶ **Гипотеза** (от др.-греч. — «основание», «предположение») — недоказанное утверждение, предположение или догадка.
- ▶ **Гипотеза** - научное предположение, выдвигаемое для объяснения каких-либо **явлений**.
- ▶ Как правило, гипотеза высказывается на основе ряда подтверждающих её **наблюдений** (**примеров**), и поэтому выглядит правдоподобно. Гипотезу впоследствии или **доказывают**, превращая её в установленный факт, или же **опровергают** (например, указывая контр пример), переводя в разряд ложных утверждений.



Остывающие лавовые озёра

PPt4WEB.ru
(4,3 млрд. л.н.)

Образование земной коры
(4,3 млрд. л.н.)



PPT4WEB.ru

Начало периода дождей: сильно нагретая поверхность планеты остывает (4 млрд. лет назад)



PPT4WEB.ru