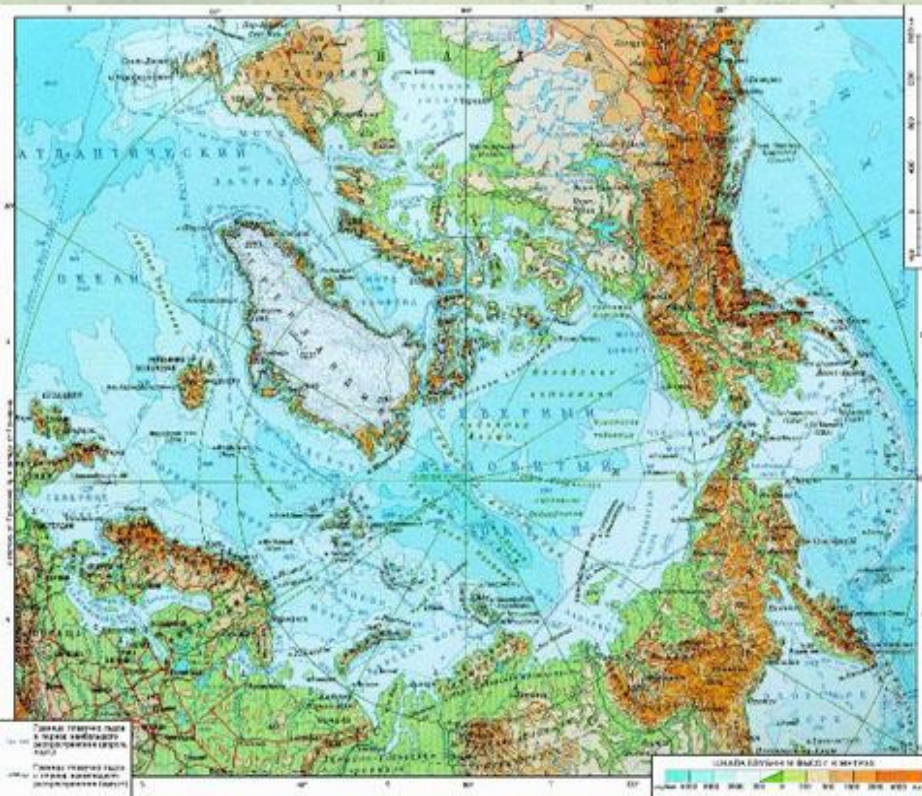




Арктика



Где кончается Арктика?



Карта Арктики.

Границу Арктики нередко проводят по северному полярному кругу ($66^{\circ} 33'$ с.ш.), однако местами арктические условия проявляются в гораздо более южных районах. Иногда южная граница Арктики связывается с положением изотермы наиболее теплого месяца $+10^{\circ}\text{C}$ (за исключением районов со среднегодовой температурой выше 0°C). Северный полярный круг - граница полярного дня и полярной ночи в различные сезоны года. Во время долгой полярной ночи свет исходит только от Луны и полярных сияний.

Рельеф Арктики



Ледник в Гренландии.



Канадский Арктический архипелаг.

Рельеф островов и арктических побережий материков весьма разнообразен. Примерно 4/5 [Гренландии](#), самого большого острова Земли (2175,6 тыс. км²), покрыто ледниковым покровом мощностью до 3500 м. Во многих местах Арктики распространены горные хребты, увенчанные ледниками.

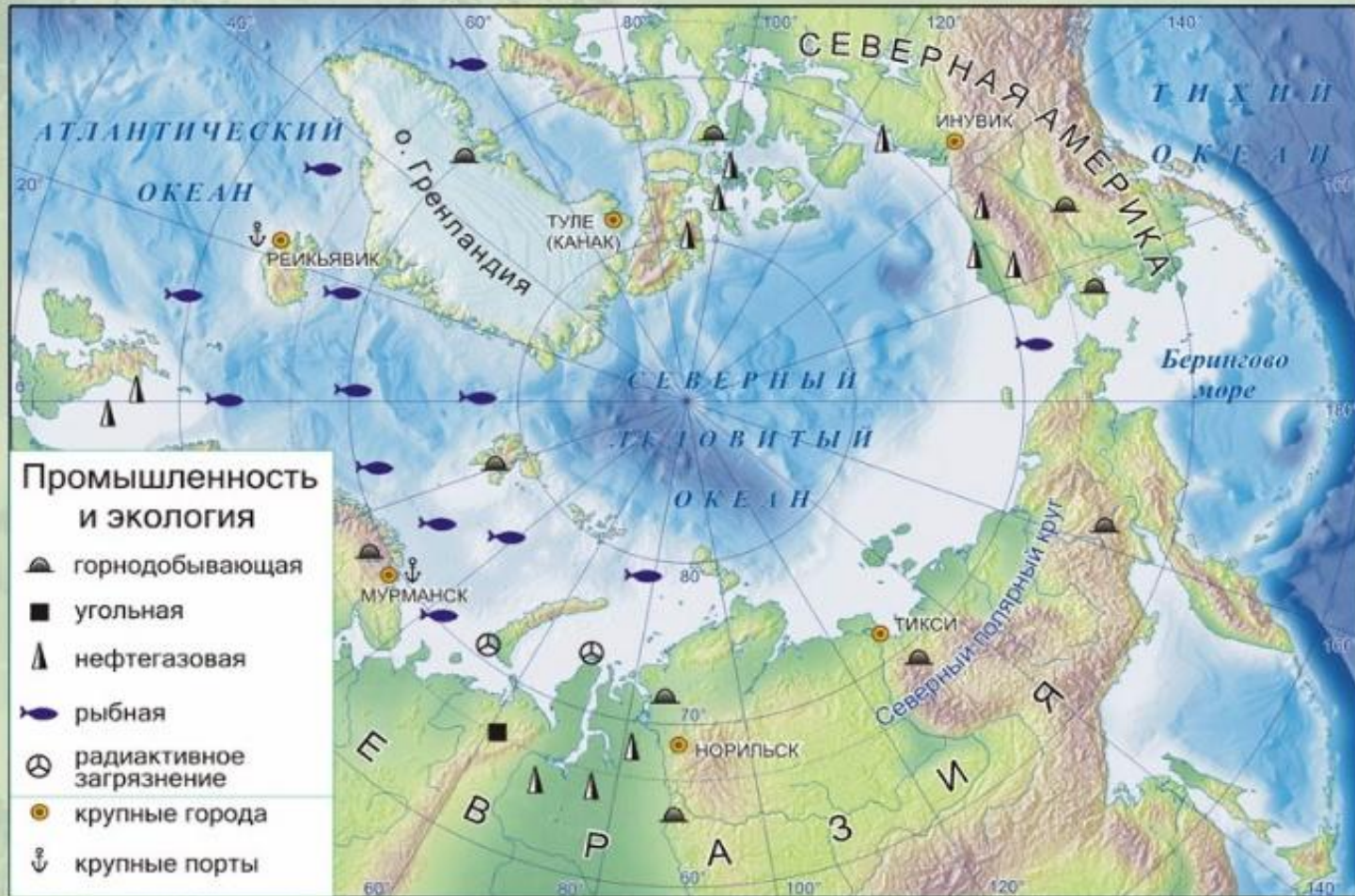
Рельеф Арктики



Остров Врангеля в российской Арктике.

Горы занимают обширные территории на северо-востоке Сибири, встречаются также на [Новой Земле](#) и на п-ове Таймыр. Волнистые равнины, покрытые тундровой растительностью, характерны для запада [Канадского Арктического архипелага](#) и материковых районов к западу от [Гудзонова залива](#), а также для северного побережья Аляски. Большая часть арктического побережья России - низкая равнина с тундровой растительностью и небольшими холмистыми участками. Почти повсеместно в Арктике распространена многолетняя мерзлота.

Минеральные ресурсы Арктики



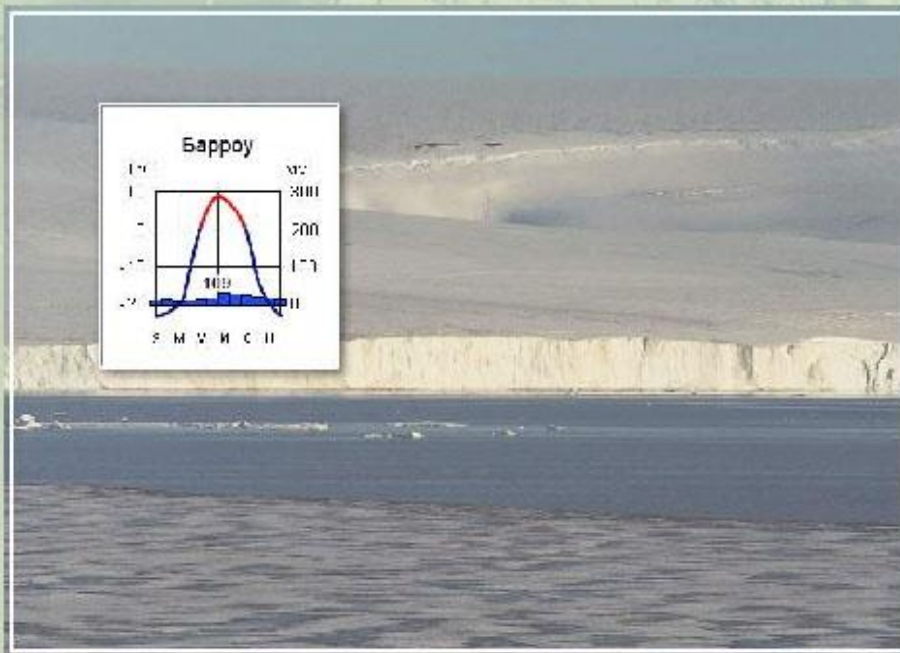
Минеральные ресурсы Арктики.

Климат Арктики



Полярное сияние.

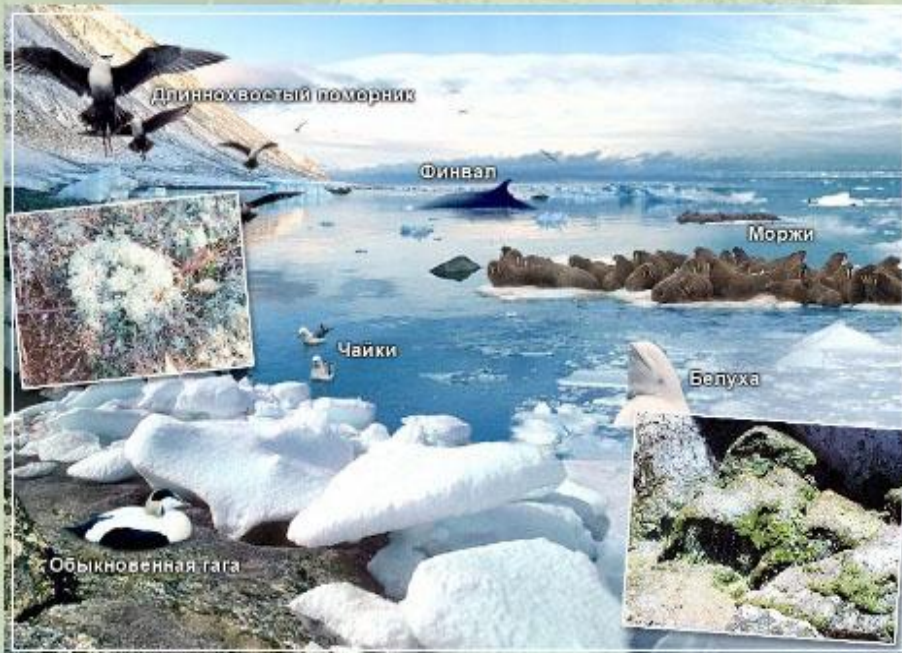
Климат Арктики



Климат арктических регионов поражает разнообразием - от сравнительно мягкого и влажного климата на западном побережье Норвегии до климата полярных пустынь во внутренних районах Гренландии со средними годовыми температурами -30°C . Зимой над всей арктической областью господствуют арктические воздушные массы, устремляющиеся к югу, в умеренные широты. Арктическое лето короткое, однако на земную поверхность поступает большое количество солнечной радиации, что стимулирует рост и развитие немногочисленных растений.

Годовой ход температуры воздуха и осадков
(Барроу, п-ов Аляска).

Жизнь в Арктике



Для северной части региона типична тундровая растительность, состоящая из различных злаков, осок, лишайников, карликовых ив и берёз. Основная особенность животного мира Арктики - небольшое количество видов при изобилии особей каждого вида. Растительные ресурсы обеспечивают существование крупных популяций северных оленей (в Северной Америке их называют *карибу*), многие из которых на зиму мигрируют к югу, в лесные районы.

Животный и растительный мир Арктики.

Жизнь в Арктике



Белый медведь.

В Арктике круглый год живут белые медведи, проводящие большую часть времени на дрейфующих льдинах, полярные зайцы, песцы, лемминги, белые совы, вороны, тундряные куропатки. В некоторых районах сильно возросла численность популяций овцебыков, охота на которых теперь запрещена.



Охрана природы Арктики



Карибу - американский северный олень.

В настоящее время воздействие человека стало поистине опустошающим: за первые тридцать лет XX в. численность карибу в Северной Америке сократилась с 3 млн. до 200 тыс. голов! Теперь охота на оленей ограничена законами США и Канады. В Северной Сибири оказался на грани исчезновения ценный пушной зверь - соболь, которого удалось спасти, только взяв под охрану закона.



Жители Арктики



Ненцы - жители Севера.



Чум, крытый оленьими шкурами - традиционное жилище народов Севера.

Малочисленные народы Севера проживают в крайне суровых условиях. Подробнее познакомиться с жизнью малых народов, их бытом и культурой вы сможете, прочитав энциклопедическую статью.

Одежда и средства передвижения



Одежда народов Севера.



Оленья упряжка - основное средство передвижения в Арктике.

Одежда и средства передвижения



Собачья упряжка в Арктике...



...вытесняется современными снегоходами.

Традиции и обычаи



Традиционное занятие народов Севера - оленеводство.



Национальный инструмент народов Севера - хомус.

Современная Арктика



Современная Арктика.