

ГЕОГРАФИЧЕСКИЕ КАРТЫ.

Чакир
Светлана
5 класс Н

ВОПРОСЫ.

1. Что такое карта?

2. Виды карт.

3. Способы изображений на картах.

4. Искажения на картах.

5. Отличия плана от карты.

ВСПОМНИМ, ЧТО ТАКОЕ КАРТА?

Карта – это.....

- **уменьшенное,**
- **обобщённое изображение земной поверхности на плоскости,**
- **выполненное с помощью условных знаков.**

ВИДЫ КАРТ

Виды карт

По охвату
терри-
тории

По
масштабу

По
Назначе-
нию

По
содержа-
нию

Виды карт по охвату территории

Виды карт	1 группа: мировые карты и карты полушарий	2 группа: карты материков, карты океанов, карты частей материков или океанов	3 группа: карты государств, карты частей государств
Примеры карт	 A world map showing the entire Earth with continents and oceans.	 A map of South, Southeast, and South-Central Asia with several red dots indicating specific locations.	 A map of Mexico with several red and blue dots indicating specific locations.
Название карты (пояснения)	Карта мира (на ней изображена вся земная поверхность)	Карта Южной, ЮЗ, ЮВ Азии (на ней изображена часть материка)	Карта Мексики (на ней изображена территория государства)

ПО МАСШТАБУ

1. Крупномасштабные

(1 : 200 000 и крупнее).

2. Среднемасштабные

(от 1 : 200 000 до 1 : 1 000 000).

3. Мелкомасштабные

(мельче 1 : 1 000 000).

Виды карт по масштабу

Виды карт	1 группа: мелко- масштабные	2 группа: средне- масштабные	3 группа: крупно- масштабные
Определение карты	Построены в масштабе (М) мельче 1:1 000 000	Построены в М от 1:200 000 до 1:1 000 000 включительно	Построены в М 1:200 000 и крупнее
Примеры карт			
Название карты (пояснения)	Карта Евразии (карта мелко-масштабная, т.к. её М 1:40 000 000)		Топографическая карта Московской области

Виды карт по содержанию

Виды карт	1 группа: общегеографические карты	2 группа: тематические карты
Определение	Отображают примерно с одинаковой подробностью основные элементы местности: рельеф, реки, населенные пункты, дороги, границы... К ним относят <i>топографические и физические карты</i> .	Изображают один или два компонента природы: например, климат, почвы... (Иногда на картах изображают несколько взаимосвязанных компонентов природы, такие карты называются <i>комплексными</i>).
Примеры карт		
Название карты	Физическая карта полушарий	Карта летних температур Евразии

ПО НАЗНАЧЕНИЮ

1. Научно-справочные.

2. Навигационные.

3. Туристские.

4. Дорожные.

5. Учебные.

ПОЛИТИЧЕСКАЯ КАРТА



ТУРИСТИЧЕСКАЯ КАРТА

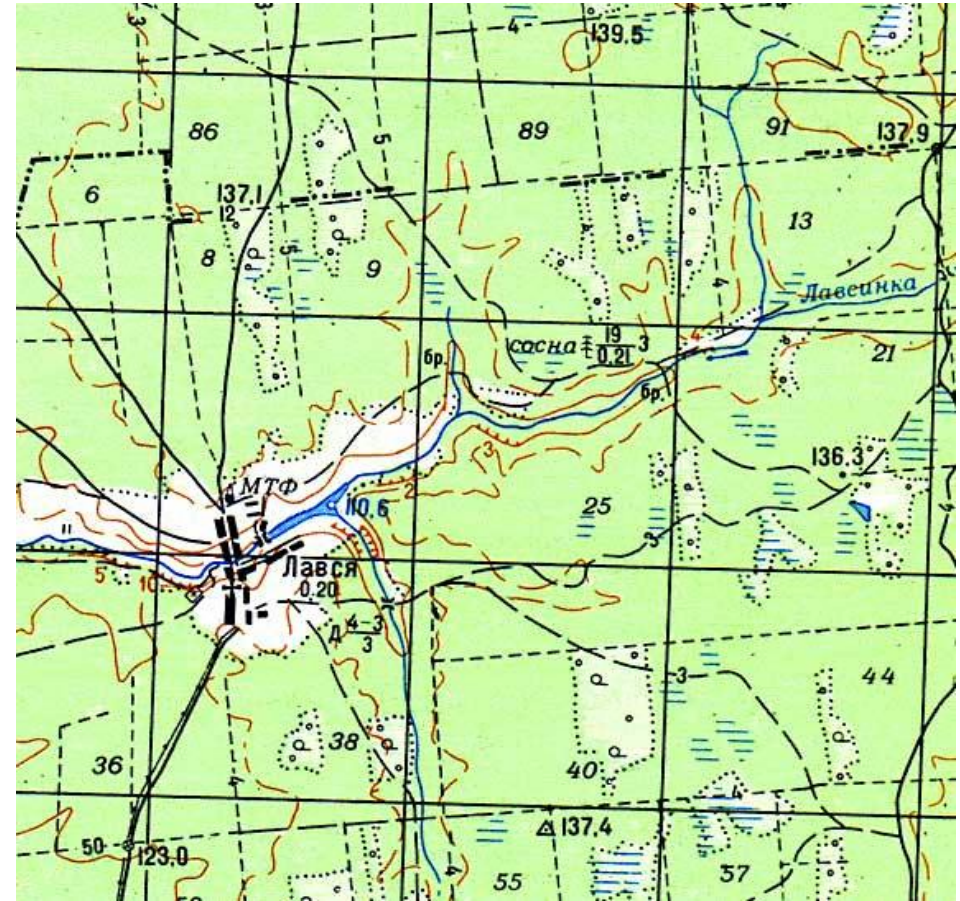
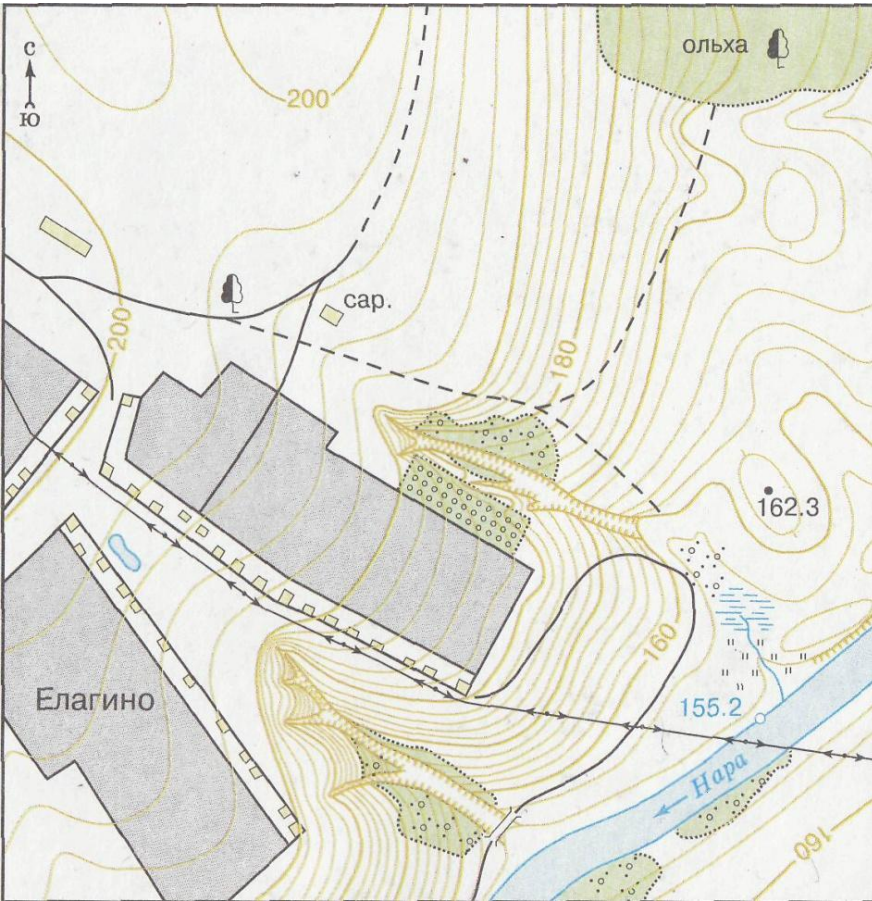


КАРТА РЕЛЬЕФА.

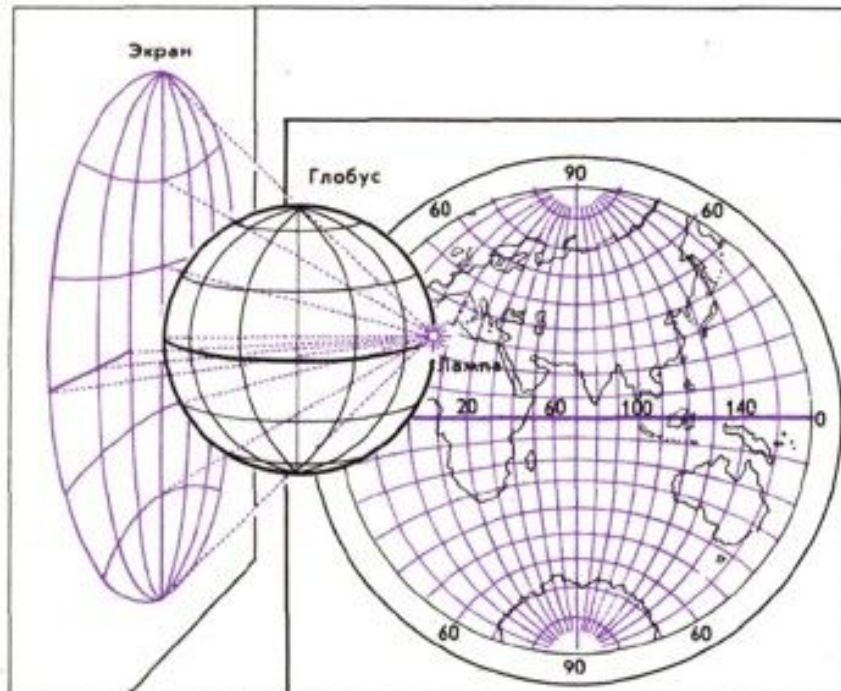
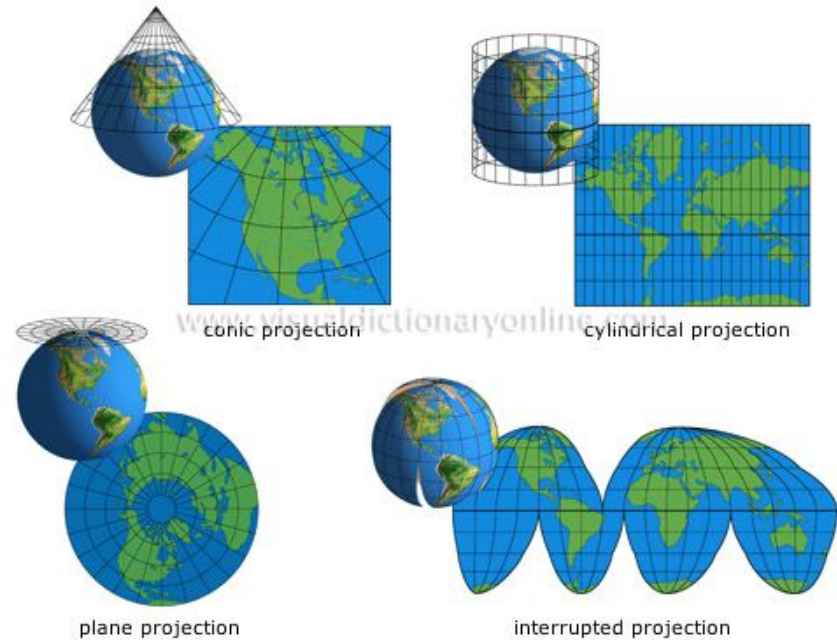
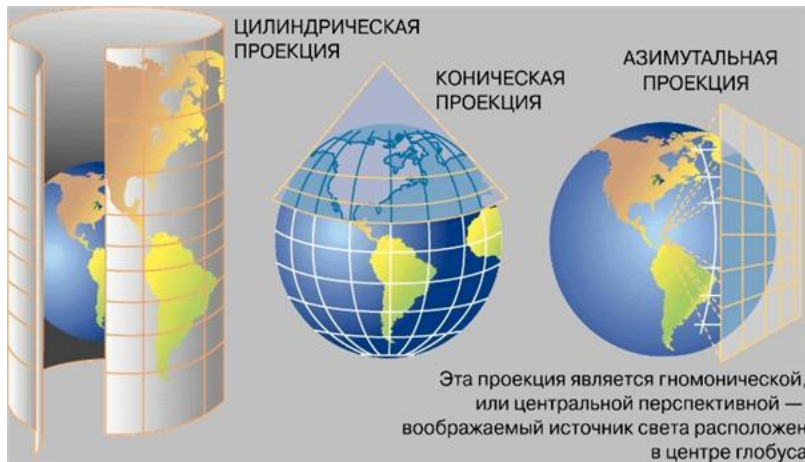


ПЛАН И КАРТА

Отличие плана от карты



Искажения на картах



Виды карт по охвату территории



ПО ОХВАТУ ТЕРРИТОРИИ

Карты мира

Карты полушарий

Карты материков и океанов

Карты регионов

Карты стран

Карты отдельных районов стран

ПО СОДЕРЖАНИЮ

1. Общегеографические.

2. Тематические.

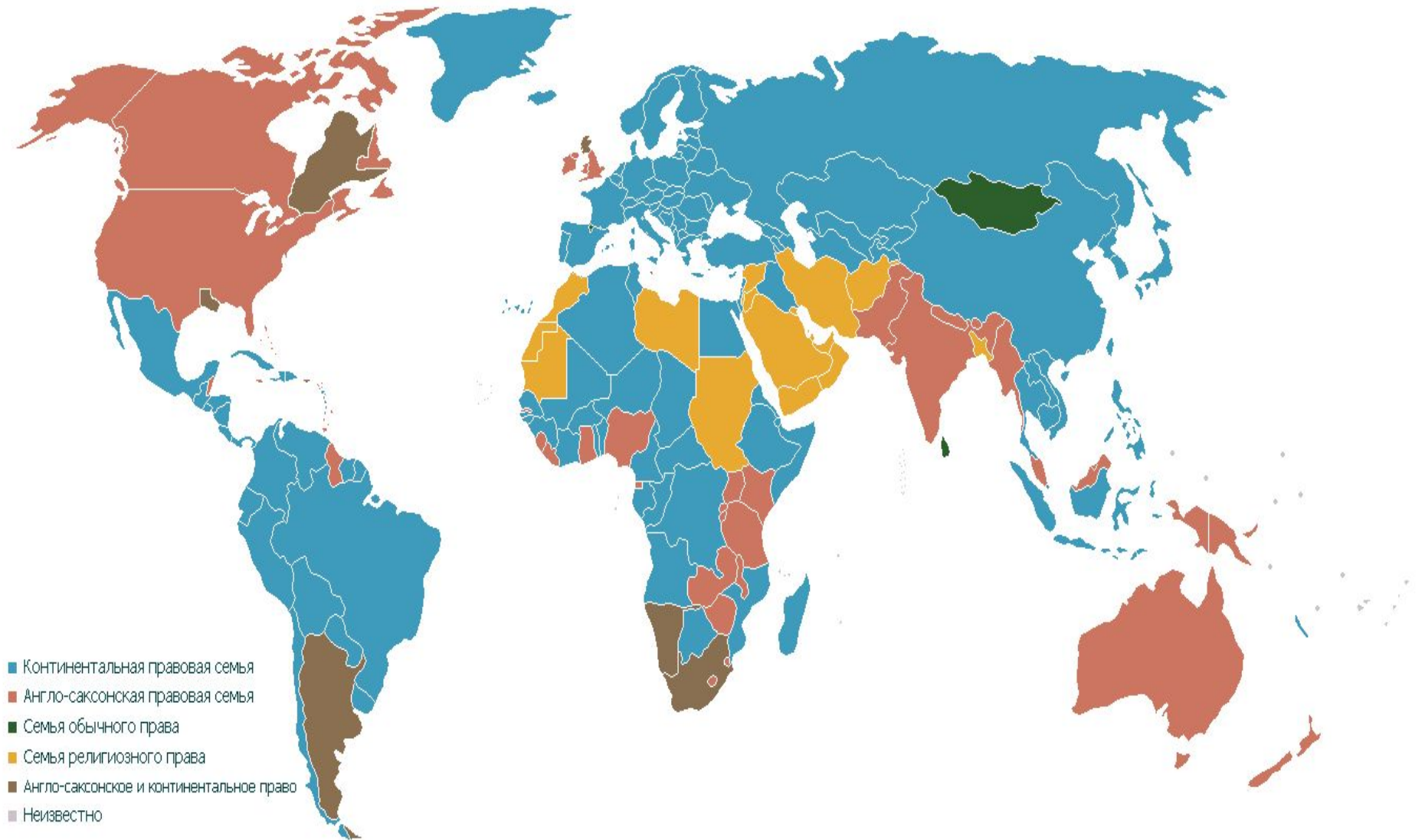


КОСМИЧЕСКИЙ СНИМОК
АФРИКИ
(СРЕДНЕ-
МАСШТАБНЫ
Й)

Глобус.



КАРТА ПРАВОВЫХ СИСТЕМ



ПОЛИТИЧЕСКАЯ



ПОЛИТИЧЕСКИЕ КАРТЫ

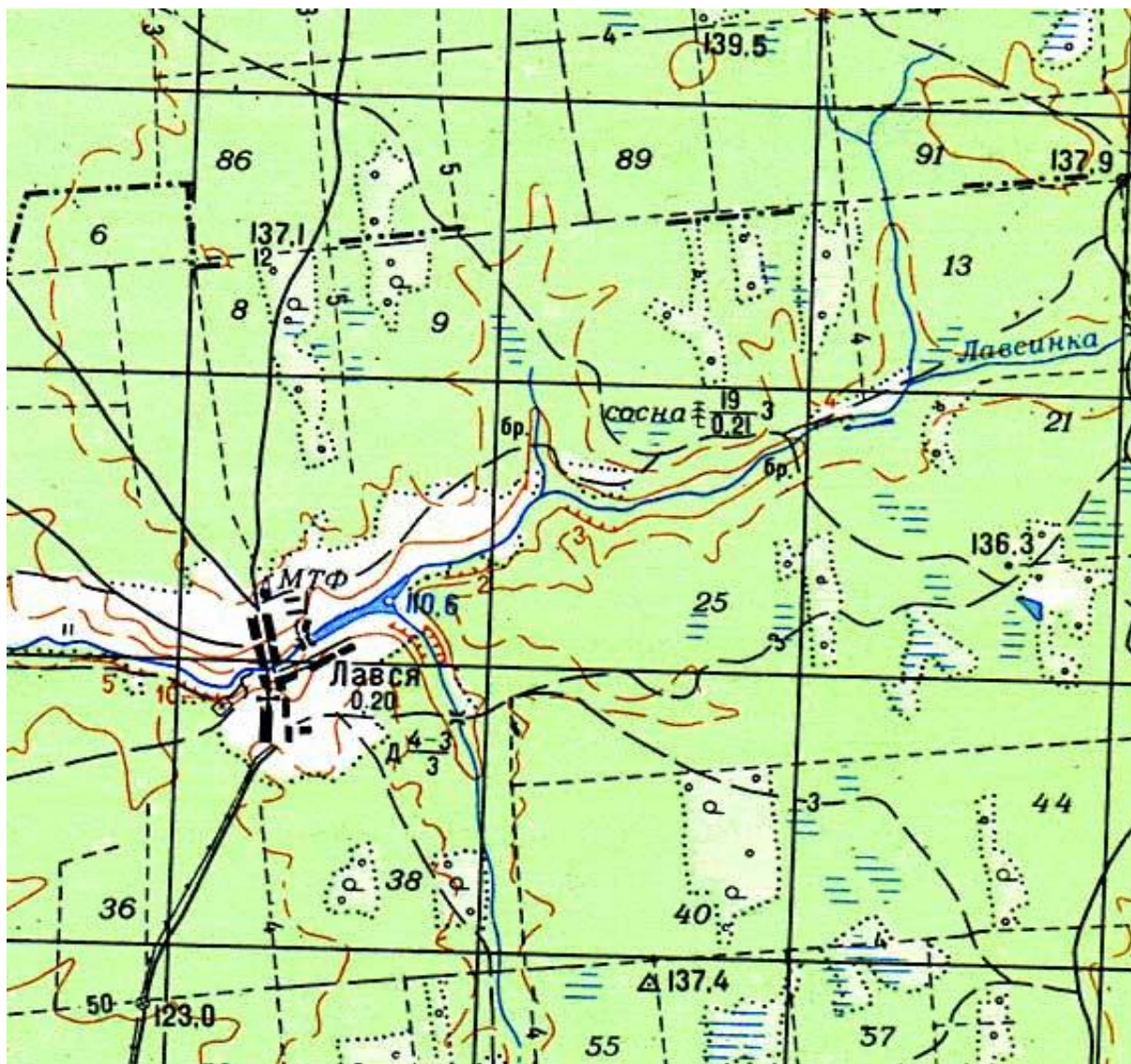


КАРТА РТИЩЕВСКОГО РАЙОНА САРАТОВСКОЙ ОБЛАСТИ

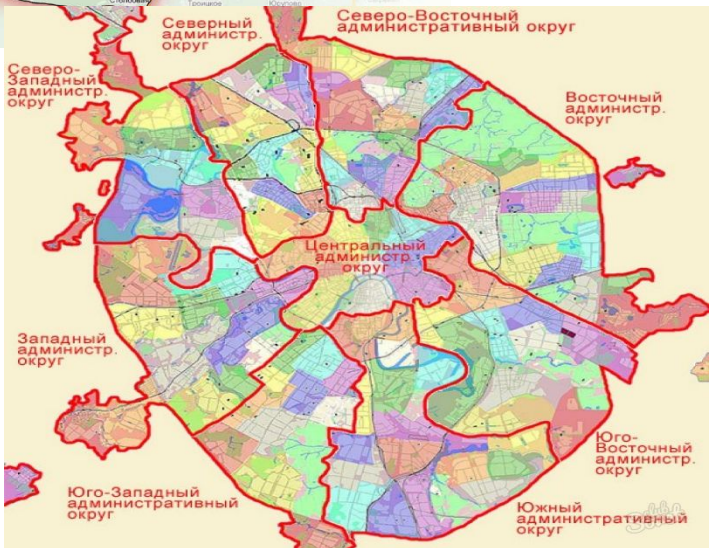
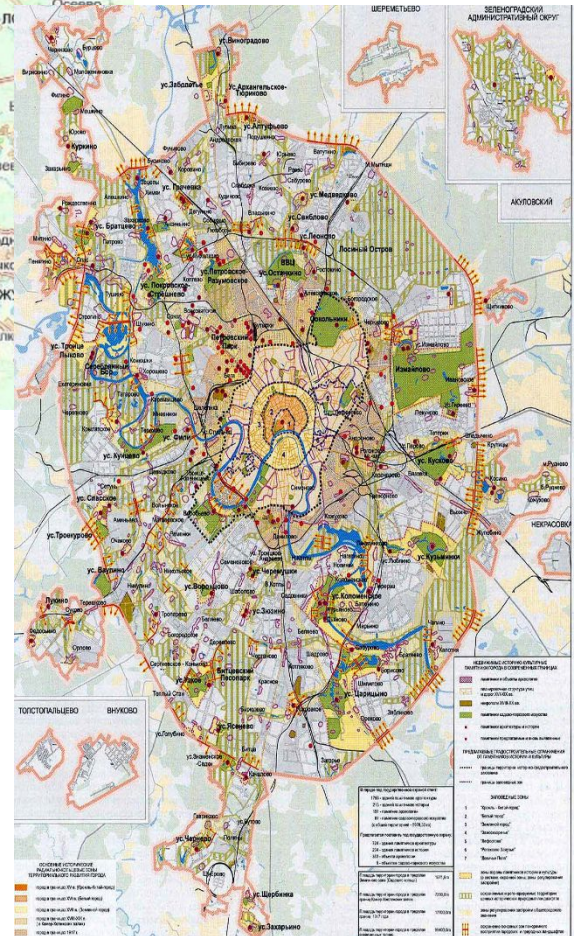
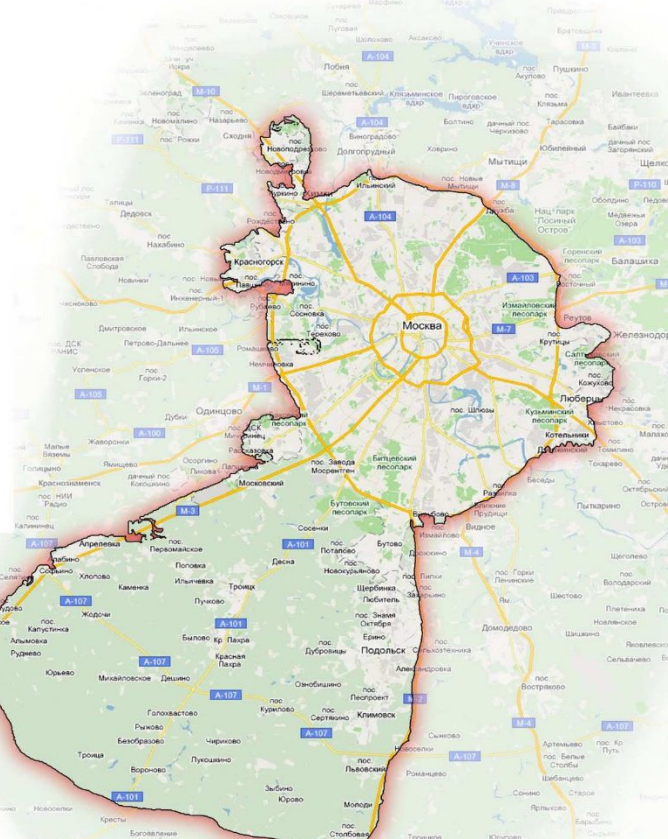
Ртищевский район



ТОПОГРАФИЧЕСКАЯ КАРТА



КАРТЫ ГОРОДА МОСКВЫ.



Сохранение и регенерация недвижимого историко-культурного наследия Москвы

Условные знаки карты:

1.Значки;

2.Линейные знаки;

3.Изолинии;

4.Качественный фон;

5.Ареалы;

6.Знаки движения;

7.Картодиаграммы;

8.Картограммы.



СПАСИБО ЗА ВНИМАНИЕ!