

# Главные ТИПЫ

Выполнили:

Елисеева Дарья и Жаркова Ольга, 8 «А»



# «Почвы – зеркало ландшафта»



*Почвенный рельефный глобус в  
Центральном музее почвоведения  
им. В.В.Докучаева в Санкт-  
Петербурге*

Почва считается зеркалом ландшафта потому, что каждая почва со своим набором почвенных горизонтов соответствует определенным условиям образования, формирование почвы происходит в конкретных местных условиях, при определенном климате, под определенной

# Значение почвы для жизни и деятельности человека

- ▣ Почва – главный источник получения сельскохозяйственных продуктов и сырья для промышленности.
- ▣ Через почвенный покров суши идут процессы обмена веществом и энергией между земной корой, атмосферой, гидросферой и всеми живущими в почве организмами.

# Почвенные ресурсы

Земельный фонд России составляет 1707,5 млн га. На долю сельскохозяйственных земель приходится около 13% земельного фонда. Около 45% территории занято лесными землями. На долю пашни приходится менее 10% площади. На подзолистых почвах находятся основные массивы сенокосов. На светло-каштановых, бурых и серо-бурых почвах полупустынь размещены пастбища.

# Понятие «Тип почвы»

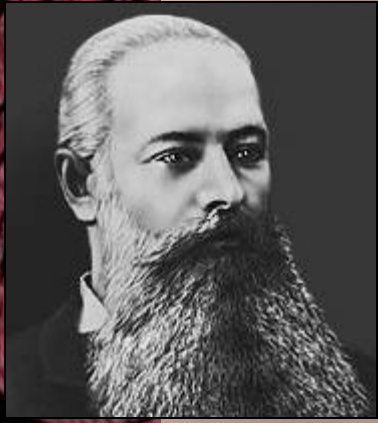
Тип почв – группы почв, обладающих сходным строением и свойствами, образованных в одинаковых условиях.

В природе сложилось удивительное разнообразие почв, образующих на земной поверхности необычайную пестроту почвенного покрова.

Это разнообразие человек должен учитывать в своей практической деятельности.



# Закономерности размещения почв



Более 100 лет назад В.В.Докучаев установил, что размещение основных типов почв подчинено закону широтной зональности на равнинах и высотной поясности в горах.

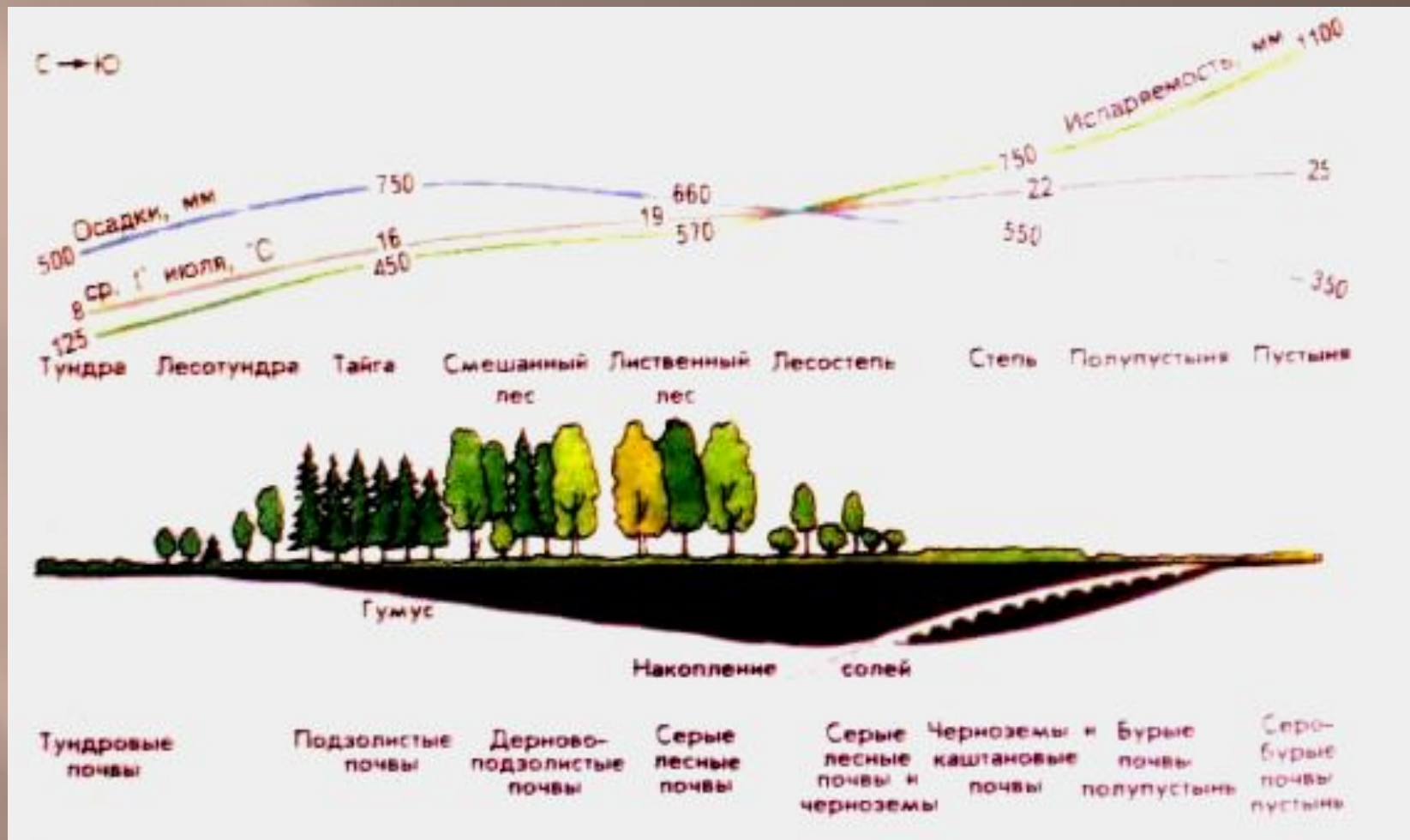
Важнейшей причиной зональности почв В.В. Докучаев назвал изменение климата, его главных характеристик – режима увлажнения и температурного режима.

Количество тепла при движении с юга на север на равнинах России и от подножия к вершине в горах уменьшается.

Испаряемость – количество влаги, которое может испариться с водной поверхности при данной температуре (измеряется толщиной слоя воды, в мм).

Коэффициент увлажнения ( $K$  – отношение испарения к годовому количеству осадков).

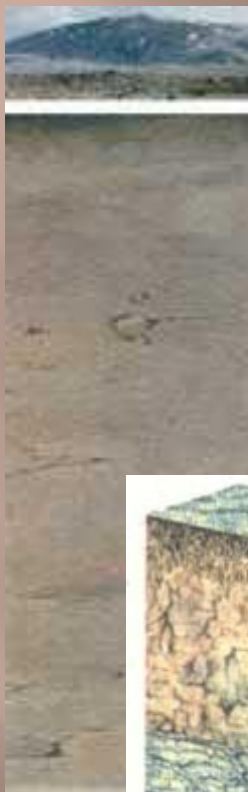
$K > 1$  - увлажнение избыточное,  $K = 1$  - увлажнение достаточное,  $K < 1$  - увлажнение недостаточное,  $K < 0.3$  – увлажнение скудное.



Важнейшими факторами зонального размещения почв по поверхности России являются:

- большие размеры территории страны,
- значительная протяженность с севера на юг,
- преобладание равнинного рельефа.

# Главные типы почв России



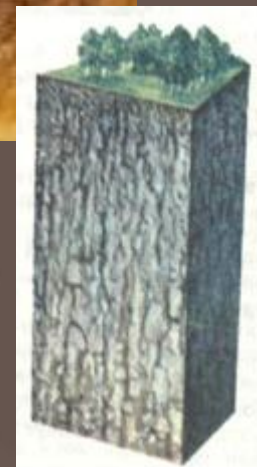
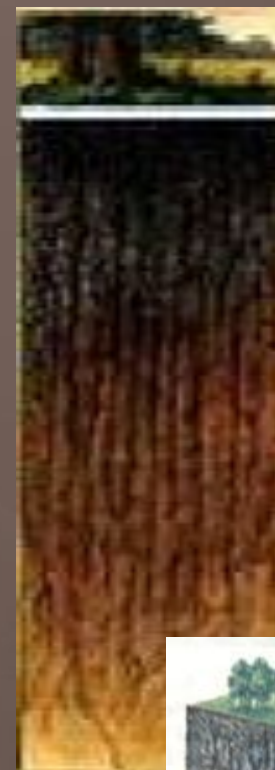
Тундровая  
глеявая



Подзолиста  
я

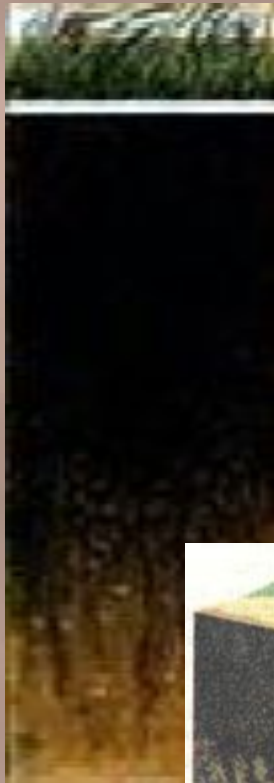


Дерново-  
подзолистая



Серые и бурые лесные

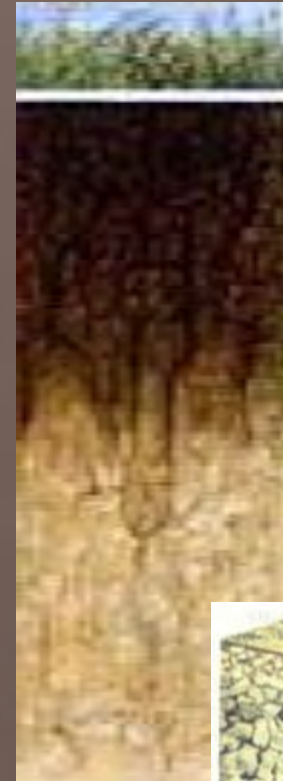




**Чернозем  
типичный**

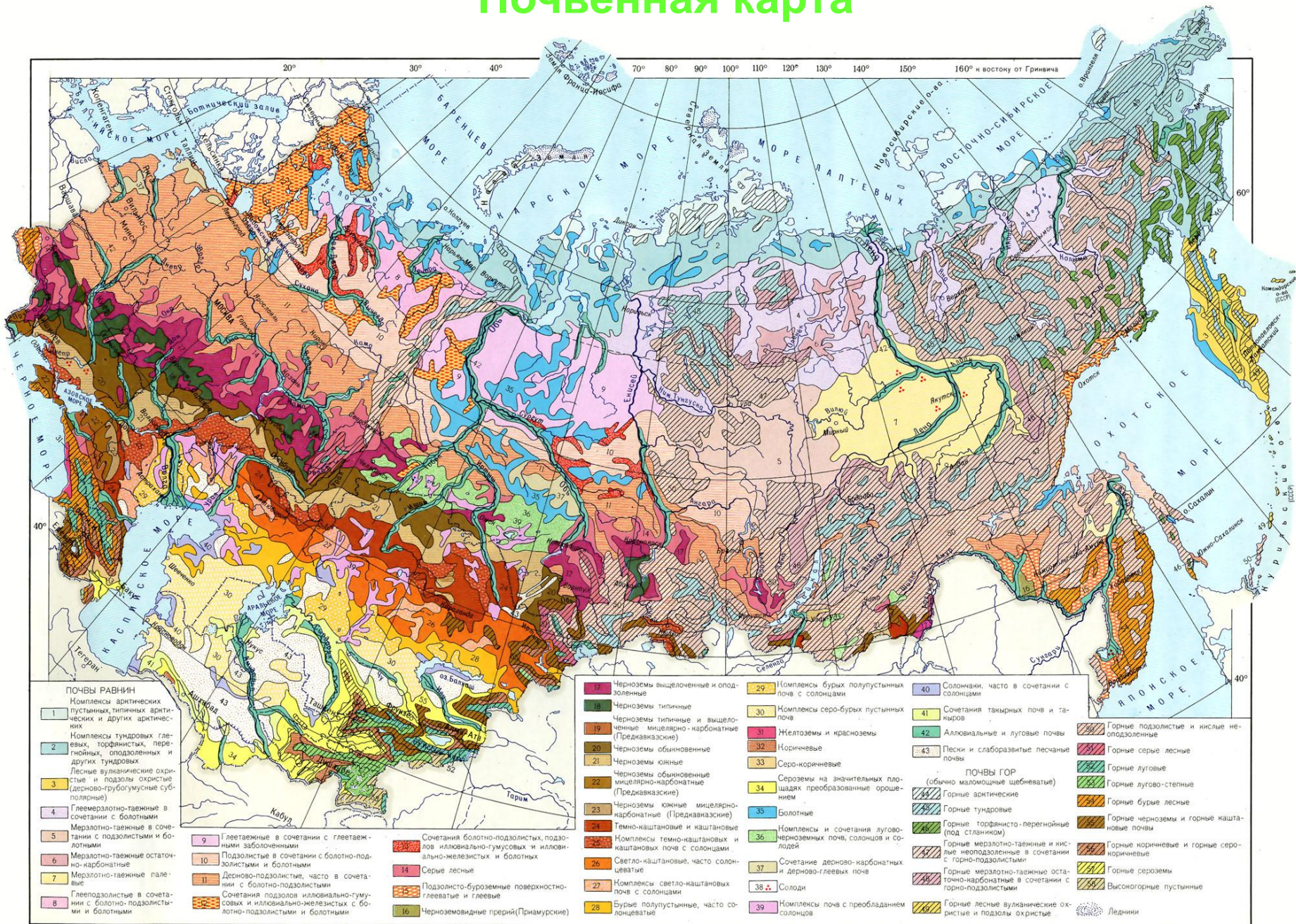


**Каштановы  
е**



**Бурые почвы пустынь  
и полупустынь**

# Почвенная карта

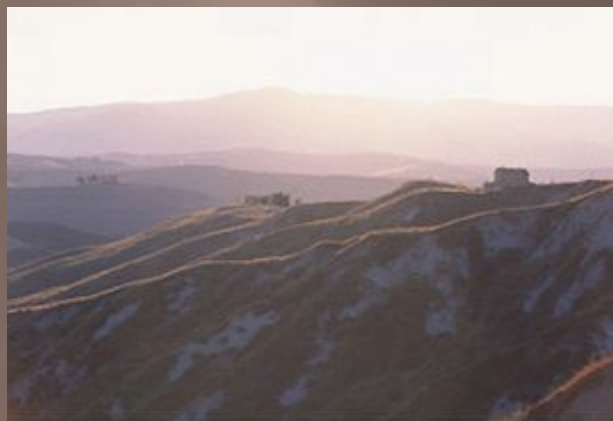


Масштаб 1:25 000 000 (в 1 см 250 км)  
 0 250 500 750 1000 1250 км

# От чего нужно охранять почву

- ▣ Главными врагами почвы является эрозия и неправильное ведение сельского хозяйства

**Водная эрозия** заключается в смыве плодородного слоя талыми водами, ливнями. Особенно велико разрушение почвы на распаханных склонах возвышенностей в степях и лесостепях Русской равнины.



Эрозия почвы

**Ветровая эрозия** усиливается во время пыльных бурь, когда ветер уносит верхний плодородный слой с тысяч гектаров земли.

# Главные противоэрозионные мероприятия



Распашка оврагов поперёк склонов

Мелиорация – это совокупность мер по улучшению почв с целью длительного повышения их плодородия.

Виды мелиорации:

- орошение,
- осушение,
- борьба с эрозией,
- химическая мелиорация

# Вывод

- ▣ Огромная роль почвы в жизни биосферы, источник получения продуктов. Россия находится на третьем месте в мире (130 млн. га) по площади пашни (после США, Индии). Почву следует защищать от различных видов эрозии. Мелиорация земель является основным противоэрозионным мероприятием.