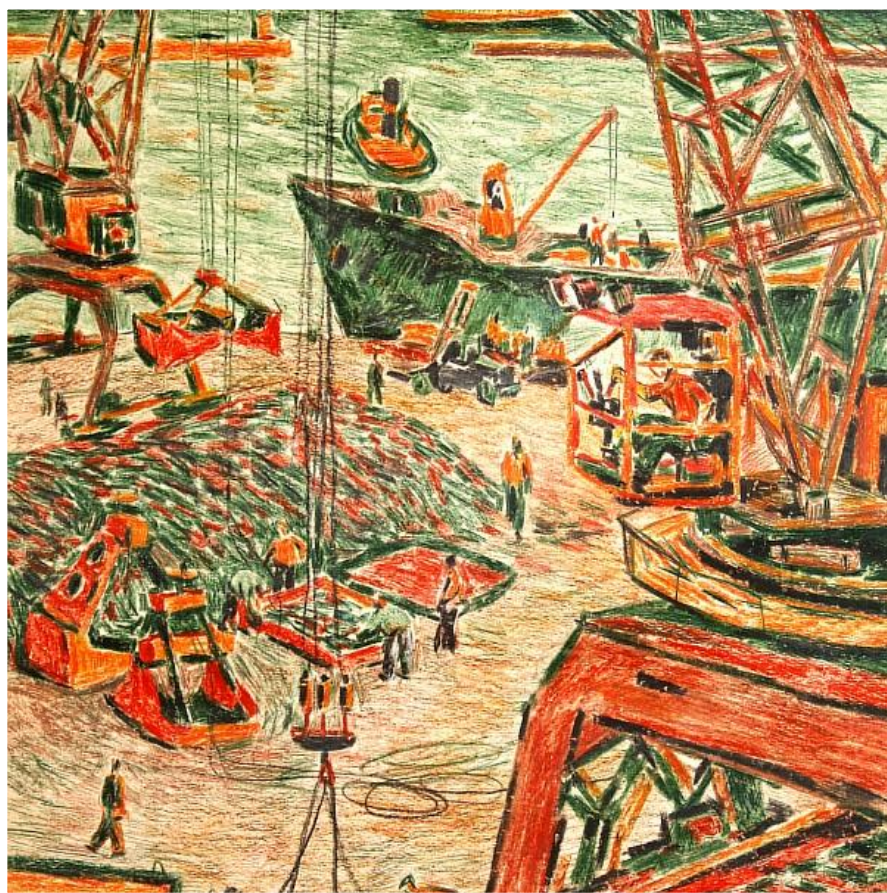


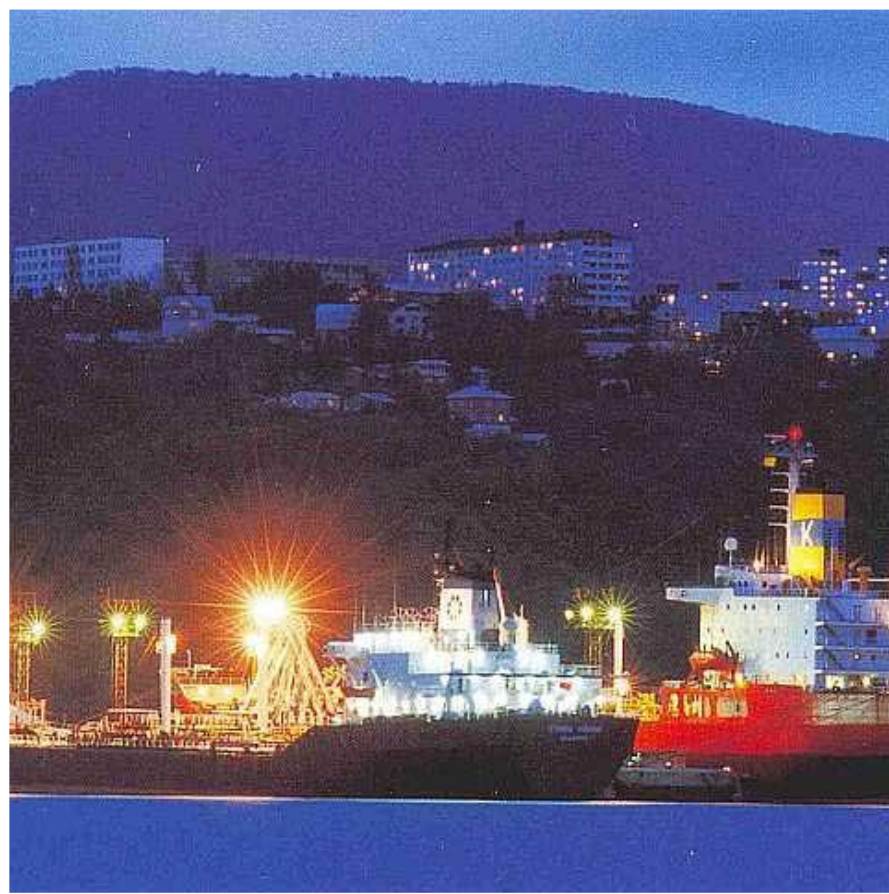
МОРСКИЕ ПУТИ РОССИИ

Выполнила: Овчинникова. В. 9-в.

Проверила: Моисеенко. О.П.



Морской транспорт имеет важное значение для внутренних и внешних перевозок массовых грузов, особенно на большие расстояния, а также для обслуживания внешней торговли. Все экономические связи России с дальним зарубежьем осуществляется морем, потребность России в перевозках грузов морем оценивается примерно в 210 млн.т грузов в год.



Важную роль морской транспорт играет и в выполнении каботажных перевозок народнохозяйственных грузов, включая перевозки в труднодоступные районы Крайнего Севера и Дальнего Востока, где другие виды транспорта практически отсутствуют или неэффективны.



Морской транспорт обладает рядом преимуществ по сравнению с другими видами транспорта. Перевозка каждой тонны груза морем требует значительно меньше энергии и, следовательно, меньшего расхода топлива, чем на других видах транспорта. Крупные морские суда способны одновременно перевозить десятки тысяч тонн груза. Все это определяет в значительной степени довольно низкую себестоимость грузов.



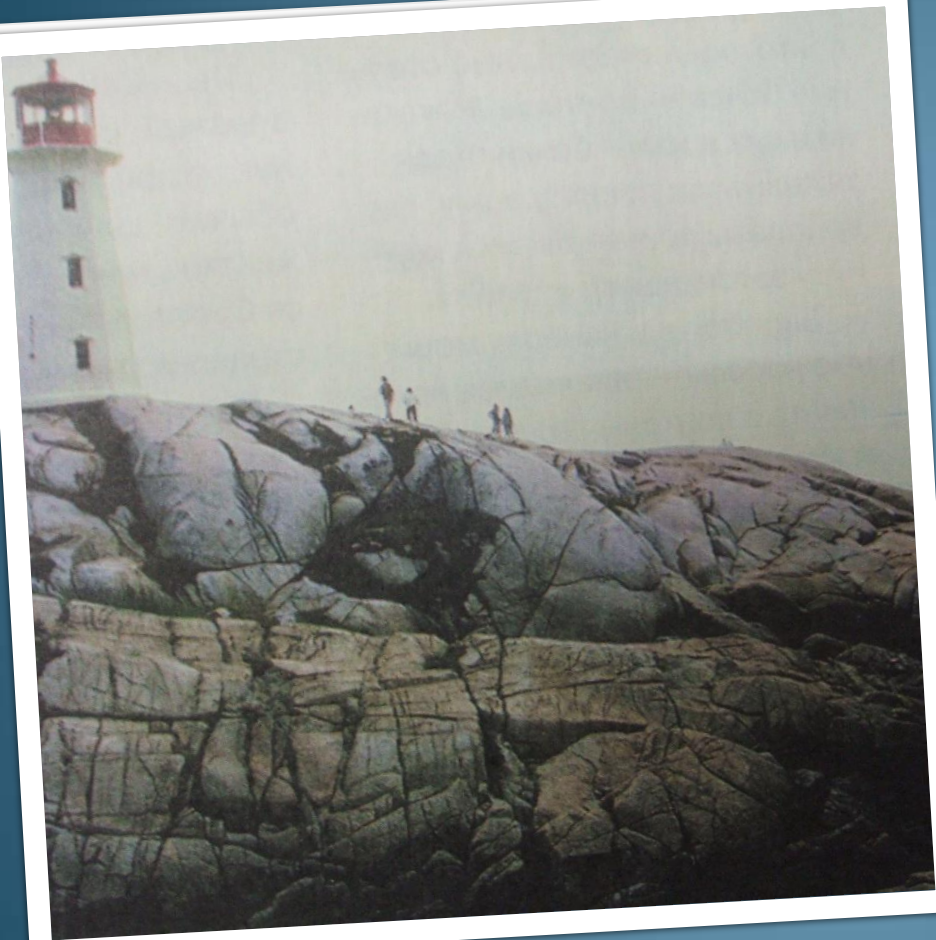
Белое и Баренцево моря осваивались русскими с давних времен. Еще в конце XVII века в Архангельске существовали крупные по тому времени верфи. В XVIII веке они выполняли даже заказы английских судовладельцев. С выходом России к Балтийскому побережью главным портом стал Петербург. Здесь было положено начало созданию русских морских пароходов. Позднее, в 1897 году, судостроение было основано на Украине, в Николаеве.



В морском экспорте преобладали грузы :
хлебные - 52,8%; лесные - 21,1; руда - 10,5; нефть - 5,6%. В импорте 65,5% составлял каменный уголь. Внешнеторговые грузы перевозились преимущественно на иностранных судах . Средняя дальность перевозки 1 т груза составляла 726 миль (1335 км).



Петербург был самым крупным по грузообороту и наиболее благоустроенным портом России. В советское время началось строительство новых сооружений, оснащение причалов и складских помещений. В довоенное время были построены механизированная Лесная гавань в Ленинградском порту, мощные элеваторы с глубоководными причалами в Николаеве, Херсоне, Мариуполе, переоборудованы элеваторы в других крупных портах.



Быстрыми темпами растет и танкерный флот. Строительство крупнотоннажных судов обходится дешевле, они эффективнее в эксплуатации на большие расстояния. Однако крупные танкеры, имеющие большую осадку, могут плавать не везде. Также Россия обладает самым мощным в мире ледокольным флотом. У нас впервые в мире для судов торгового флота была использована ядерная энергия.



Грузооборот морского транспорта по сравнению с 1940 годом увеличился к 2000 году в 31 раз, а перевозки в 6,5 раза. Резкий рост грузооборота обусловлен главным образом широким развитием внешнеторговых связей с зарубежными странами нашей страны. Морем перевозится больше половины внешнеторговых грузов. При этом в 5 раз увеличилась дальность перевозок, в основном за счет заграничного плавания, где средняя дальность перевозок более 6 тыс. км.