



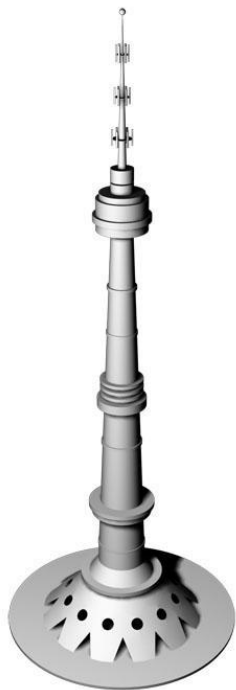
Москва

Останкинская телебашня



Долбина Елизавета

pedsovet.su



***Останкинская телебашня —
телевизионная и радиовещательная
башня, расположенная в Москве.***

*Высота — 540 м, 8-е в мире по высоте
свободно стоящее сооружение. Главный
конструктор — Н. В. Никитин. Главный
архитектор — Л. И. Баталов. Решение о
сооружении башни было принято в 1957
году, строительство велось с 1963 по
1967. В то время это было самое
высокое сооружение в мире. Проект
башни был придуман Никитиным за одну
ночь, образом башни стала
перевернутая лилия — цветок с
крепкими лепестками и толстым
стеблем. По первоначальному проекту у
башни было 4 опоры, позже их число
увеличили до 10.*





Dmitriy Chistoprudov | 28-300.ru Photo Agency



27 августа 2000 года в башне произошёл сильный пожар. Очаг возгорания находился на высоте 460 м. Полностью выгорели 3 этажа.

После того как были проведены строительно-ремонтные работы, по Останкинской телебашне снова было разрешено водить экскурсионные группы численностью не более 40 человек.

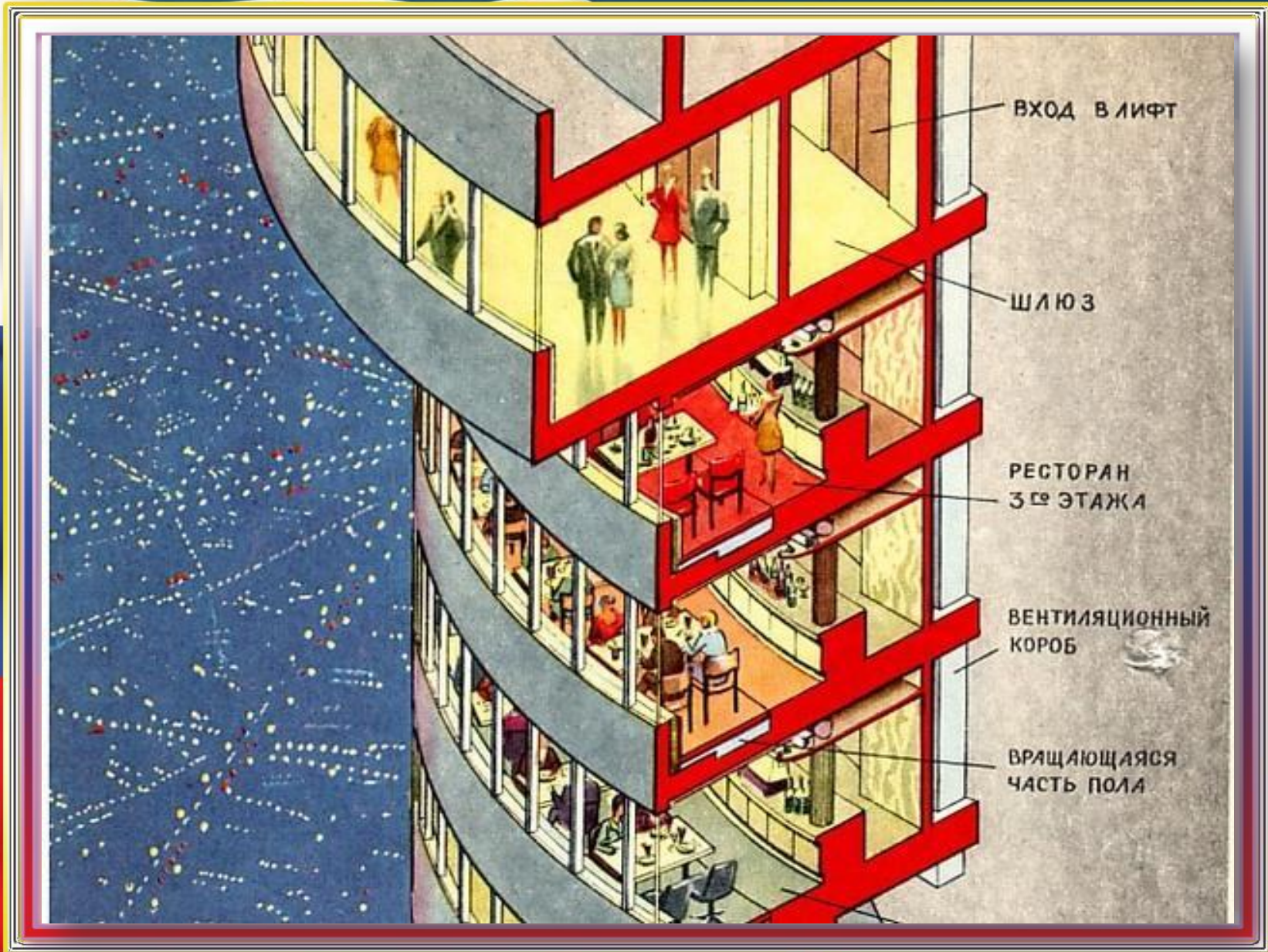




Telegraf-EPA



До пожара 2000 года высотный ресторан «Седьмое небо» находился на высоте 328—334 м и занимал 3 этажа (золотой, серебряный и бронзовый). Ресторан совершал круговые вращения вокруг своей оси со скоростью от одного до двух оборотов в 40 минут. В настоящий момент ресторан не действует, находясь на реконструкции.



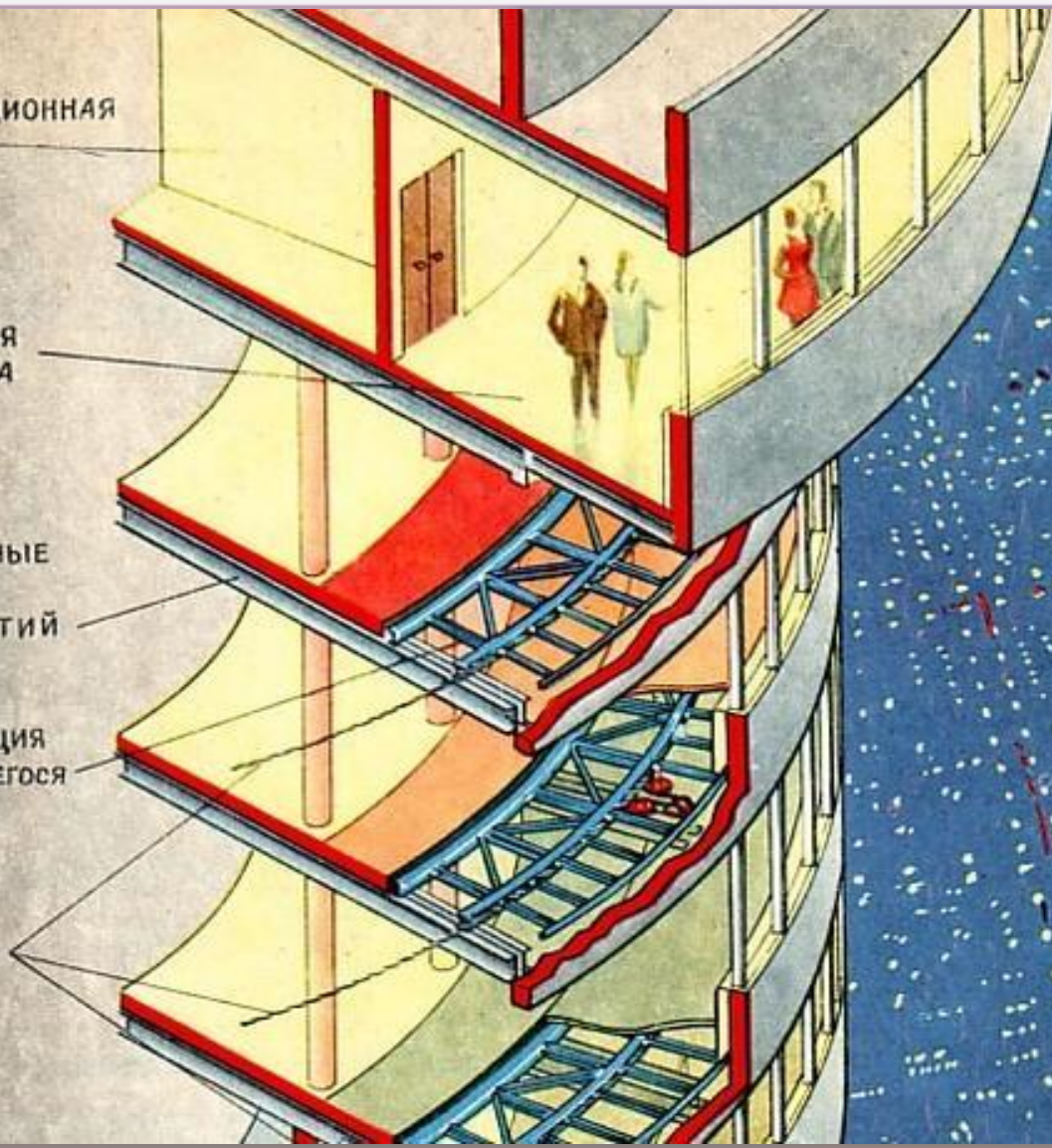
ВЕНТИЛЯЦИОННАЯ
КАМЕРА

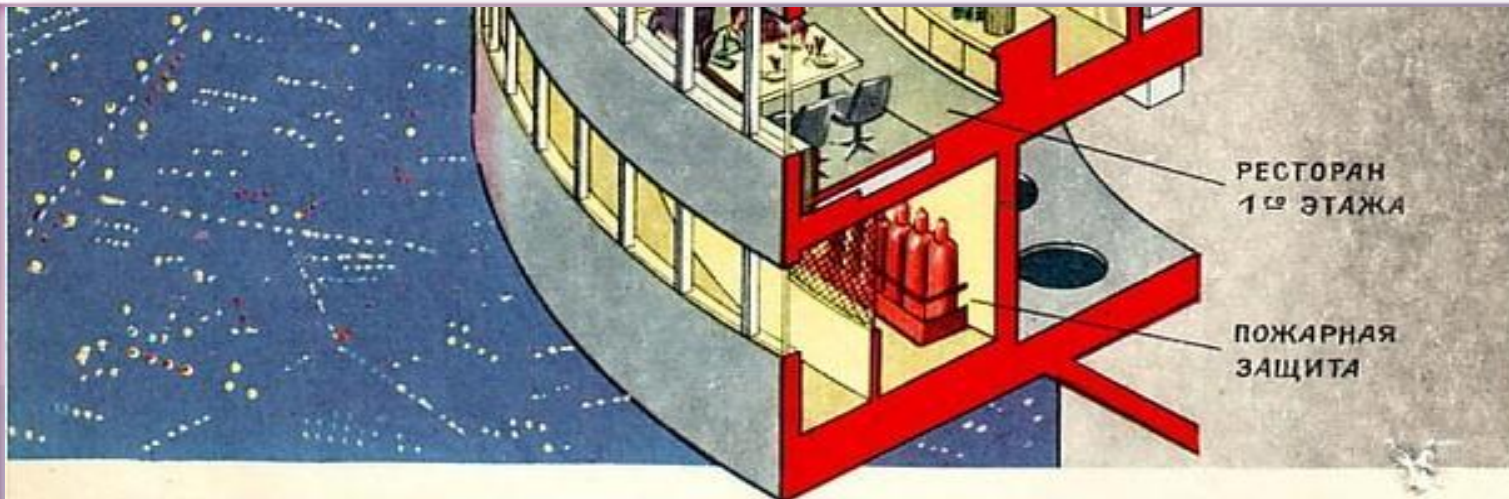
СМОТРОВАЯ
ПЛОЩАДКА

РАДИАЛЬНЫЕ
БАЛКИ
ПЕРЕКРЫТИЙ

КОНСТРУКЦИЯ
БРАЩАЮЩЕГОСЯ
ЭЛЛА

ТРОСЫ



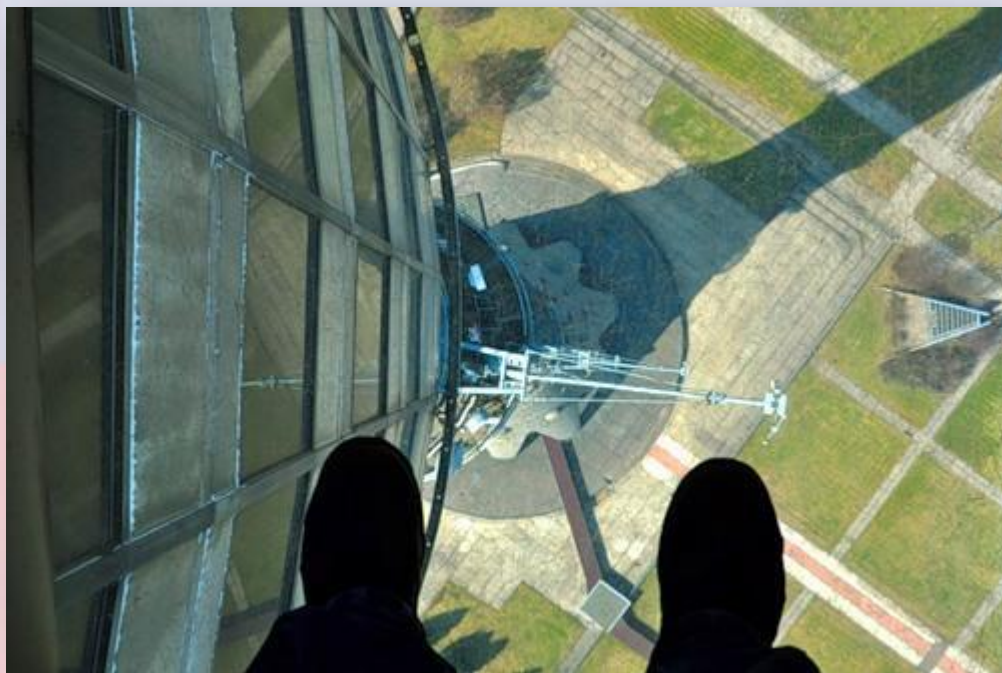


КИНЕМАТИЧЕСКАЯ
ВРАЩЕНИЯ

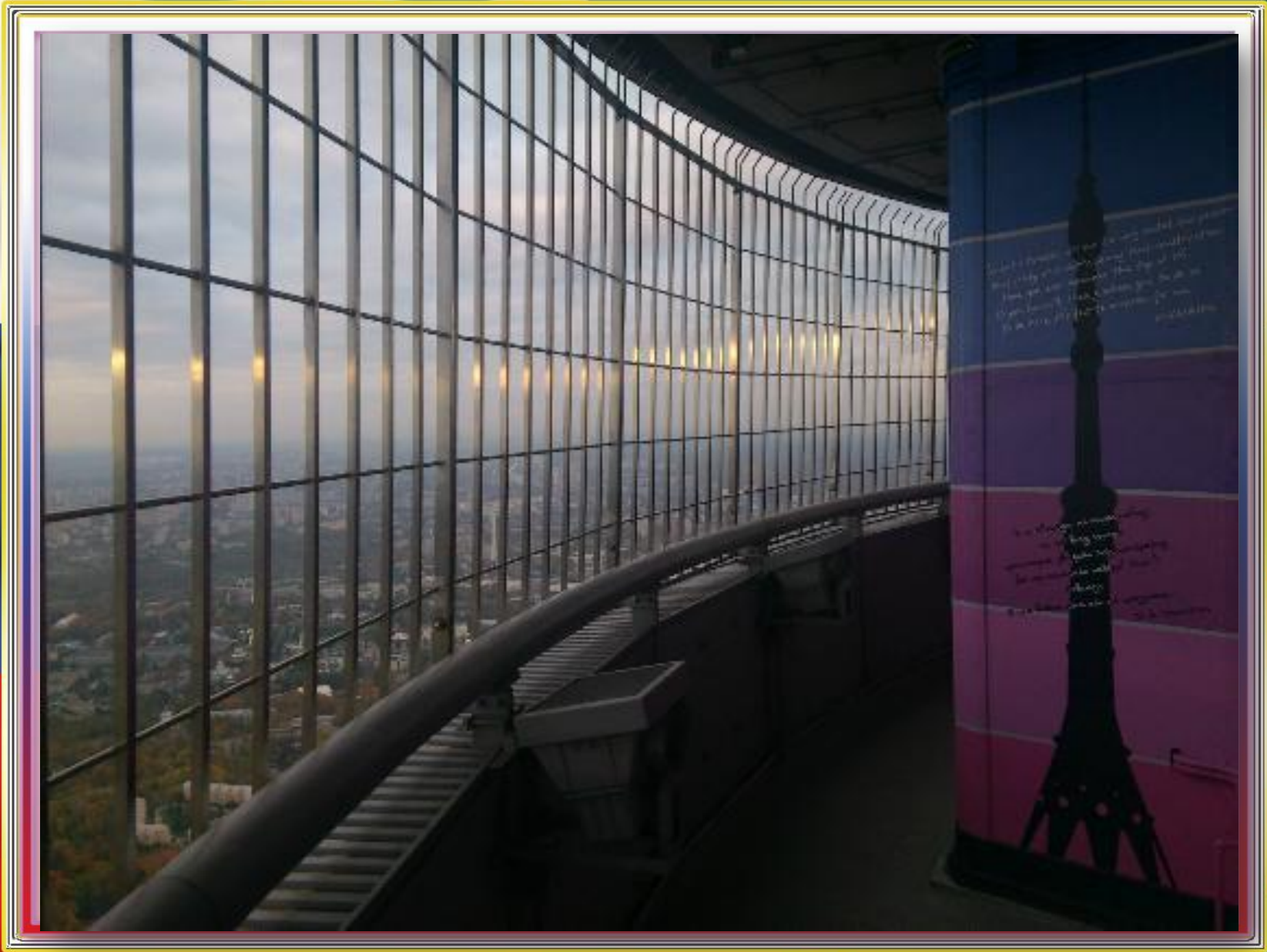




К январю 2008 года смотровая площадка была отремонтирована полностью. Сейчас работают две смотровые площадки – закрытая и открытая, высотой 337 м и 340 м соответственно. Открытая смотровая площадка работает только в теплое время года - с мая по октябрь.



В хорошую погоду радиус просмотра со смотровой площадки составляет около 60 км. Можно увидеть столицу и ближнее Подмосковье. На смотровой площадке устроен стеклянный пол.





*Останкинская башня в Москве
является одним из символов
столицы и России.*