

Полупустыни и пустыни России



Авторы: Ермаков А.
Пичугина Н. Сизов А.
Учитель: Миронов В. В.

Содержание

Географическое положение

Климат

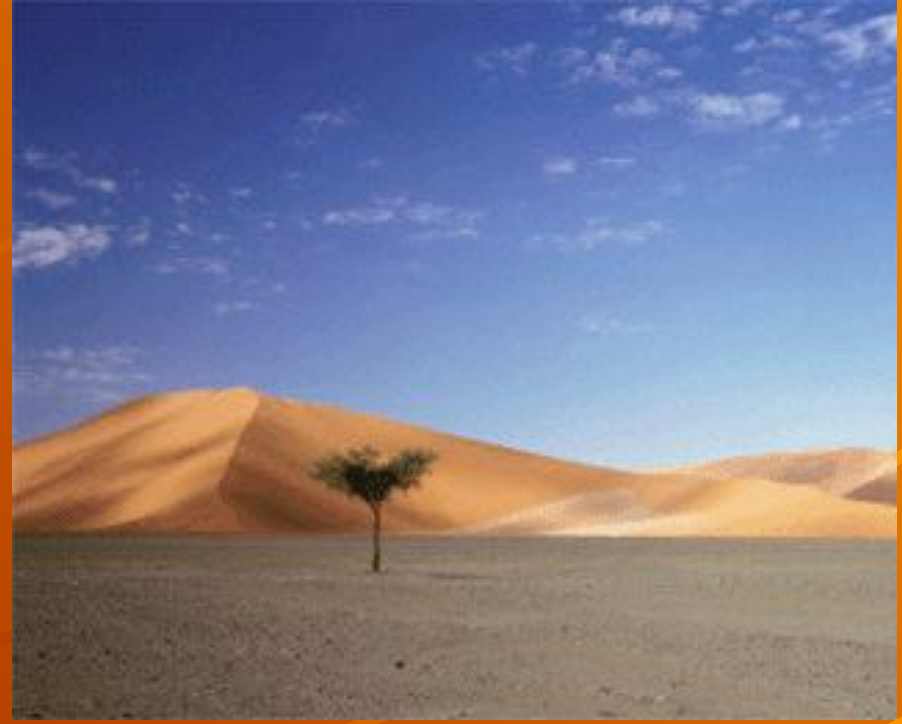
Растительность

Животный мир

Значение полупустынь и пустынь



географическое положение



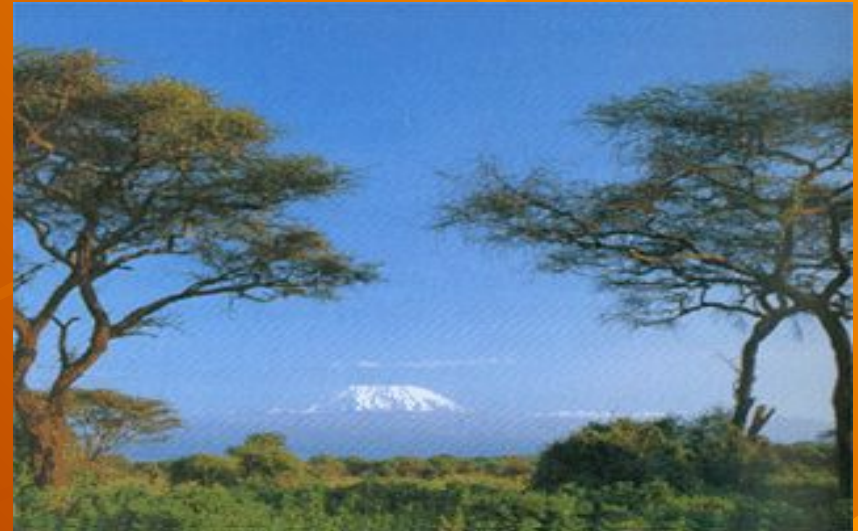
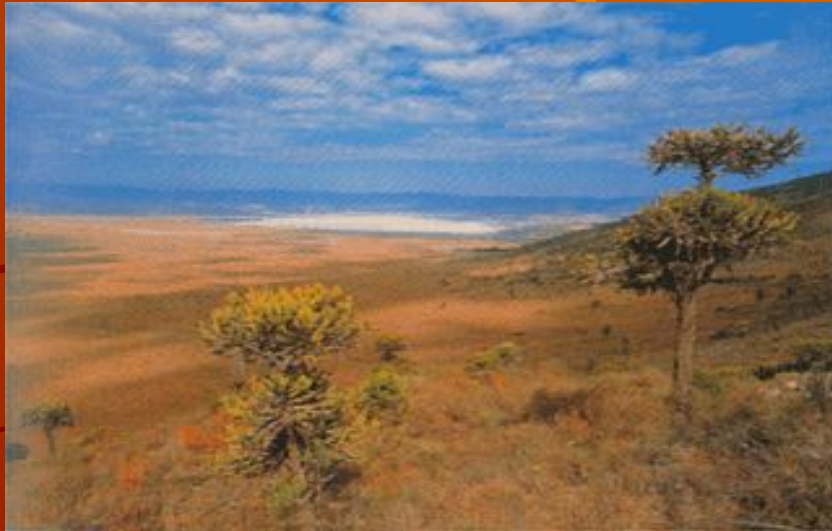
Полупустыни и пустыни расположены в области резко континентального климата. Полупустыни и пустыни лежат на прикаспийской низменности.

Климат



Полупустыни и пустыни сухой, резко континентальный климат. Это связано с тем, что циклоны здесь крайне редкие гости, зато антициклоны приходят постоянно из глубины Евразии. Зимы полупустынях и пустынях холодные. Лето в полупустынях и пустынях жаркое.

Растительность



*Полупустынях и пустынях есть растения:
вирблюжая колючка, лотос, эфемеры.*

Животный мир



В полупустынях и пустынях есть животные: тушканчики, мыши полёвки, змеи, ящерицы, жучки, скорпионы.

пустынь

В полупустынях и пустынях играют очень важную роль в природе в них выращивают: пшеницу, ячмень, просо, кукурузу, горчицу и др. В них ещё пасут животных: овец, крупный рогатый скот, лошадей и верблюдов.

