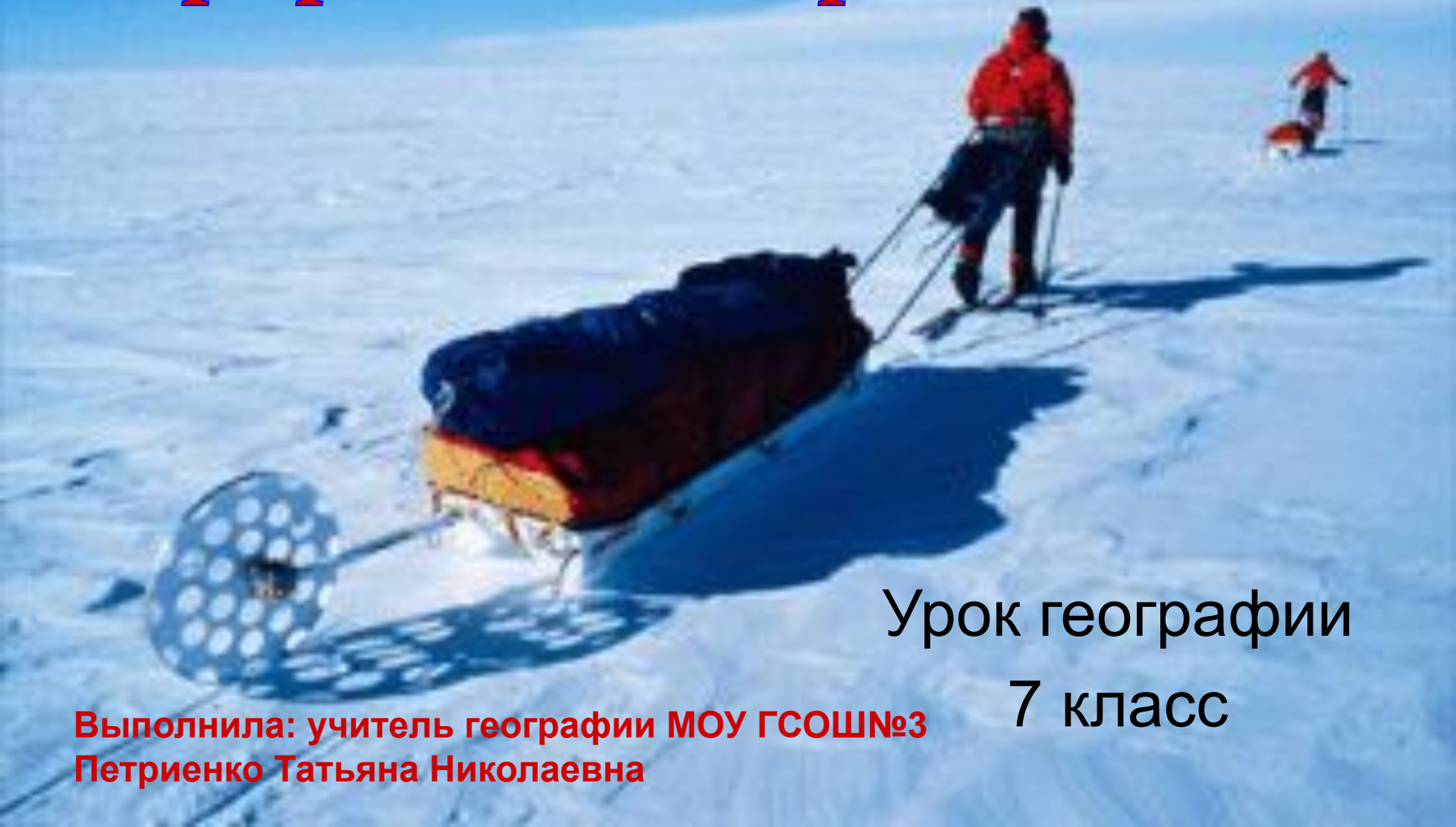


Природа Антарктиды



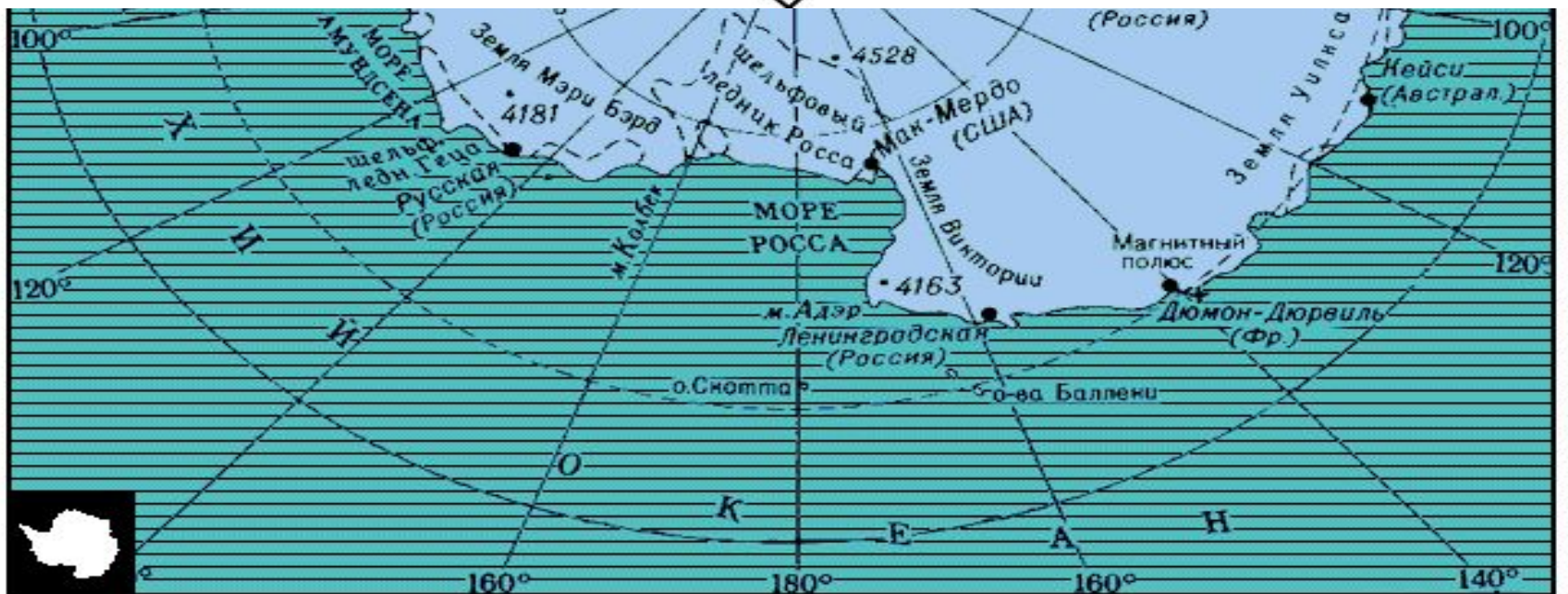
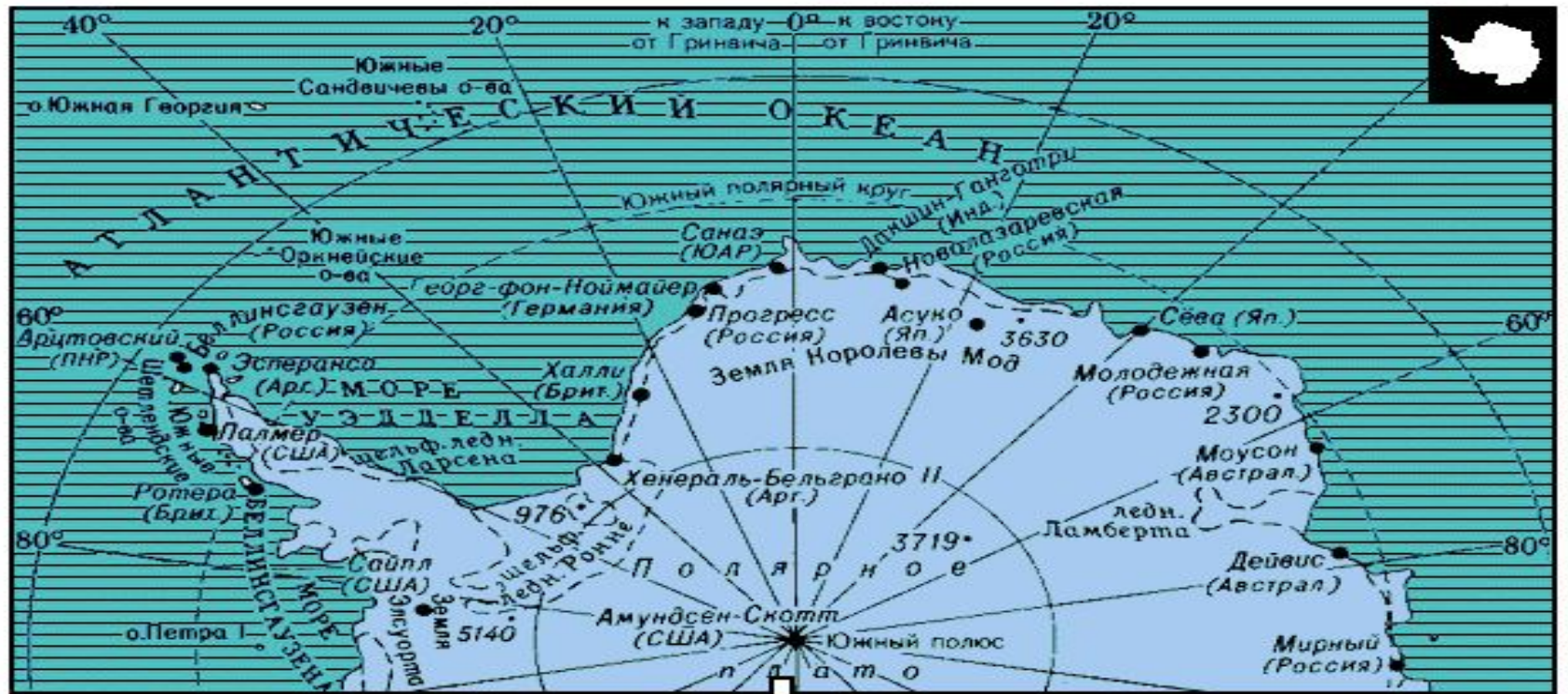
Урок географии
7 класс

Выполнила: учитель географии МОУ ГСОШ№3
Петриенко Татьяна Николаевна

Сегодня на уроке

Узнаем :

- о природе Антарктиды:
- о ледниковом покрове;
- о климате;
- об органическом мире;
- о роли материка в будущем;
- о проблемах материка и путях их решения



Что такое

Антарктида и Антаркти

Где они расположены?

Практическая работа

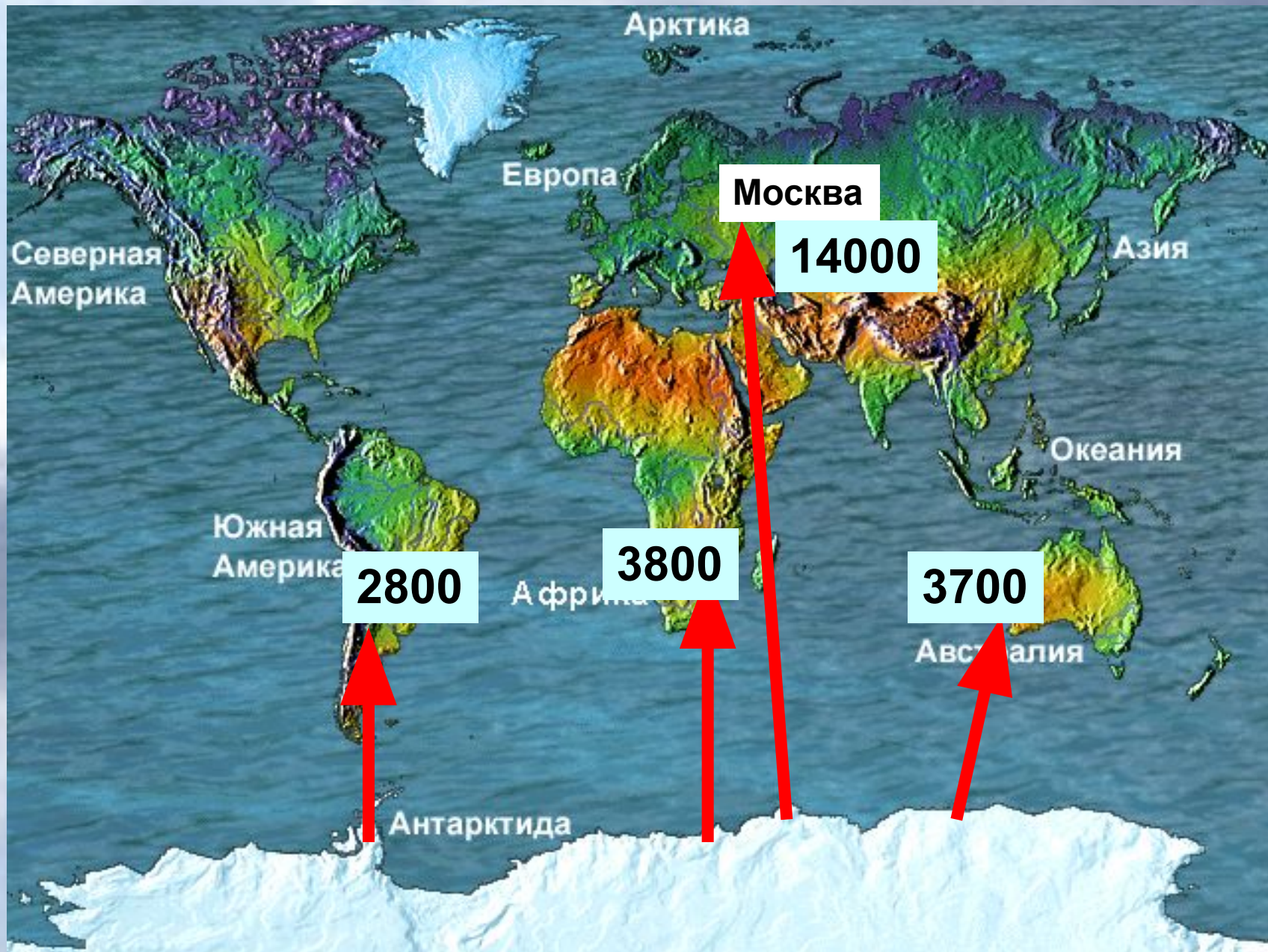
Задание: определить расстояние от Антарктиды

- До Южной Америки по 60 меридиану ЗД

- До Африки по 30⁰ меридиану ВД

- До Австралии по 120⁰ меридиану ВД

До Москвы по меридиану 38⁰ ВД



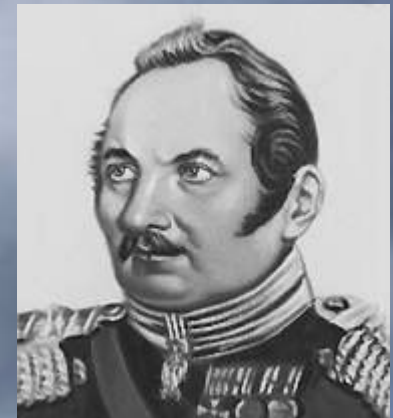


«...Безрассудно дальше идти на юг для достижения материка, так как эти Земли, которые могут находиться на юге, никогда не будут исследованы... Эта страна обречена природой на вечный холод!»

Джеймс Кук



**Лазарев М.П.
(1788-1851)**

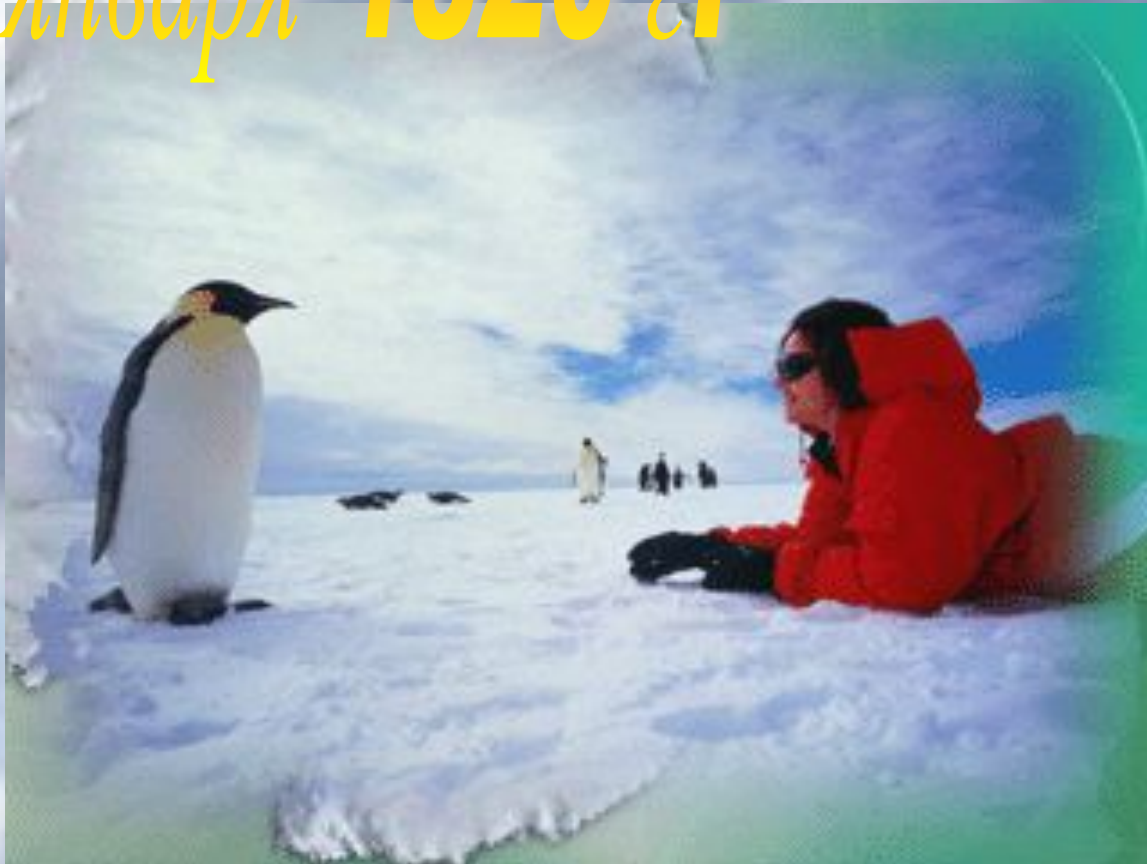


**Беллинсгаузен Ф.Ф.
(1778-1852)**



Год открытия Антарктиды —

28 января 1820 г.





**Скотт Роберт
(1868-1912)**

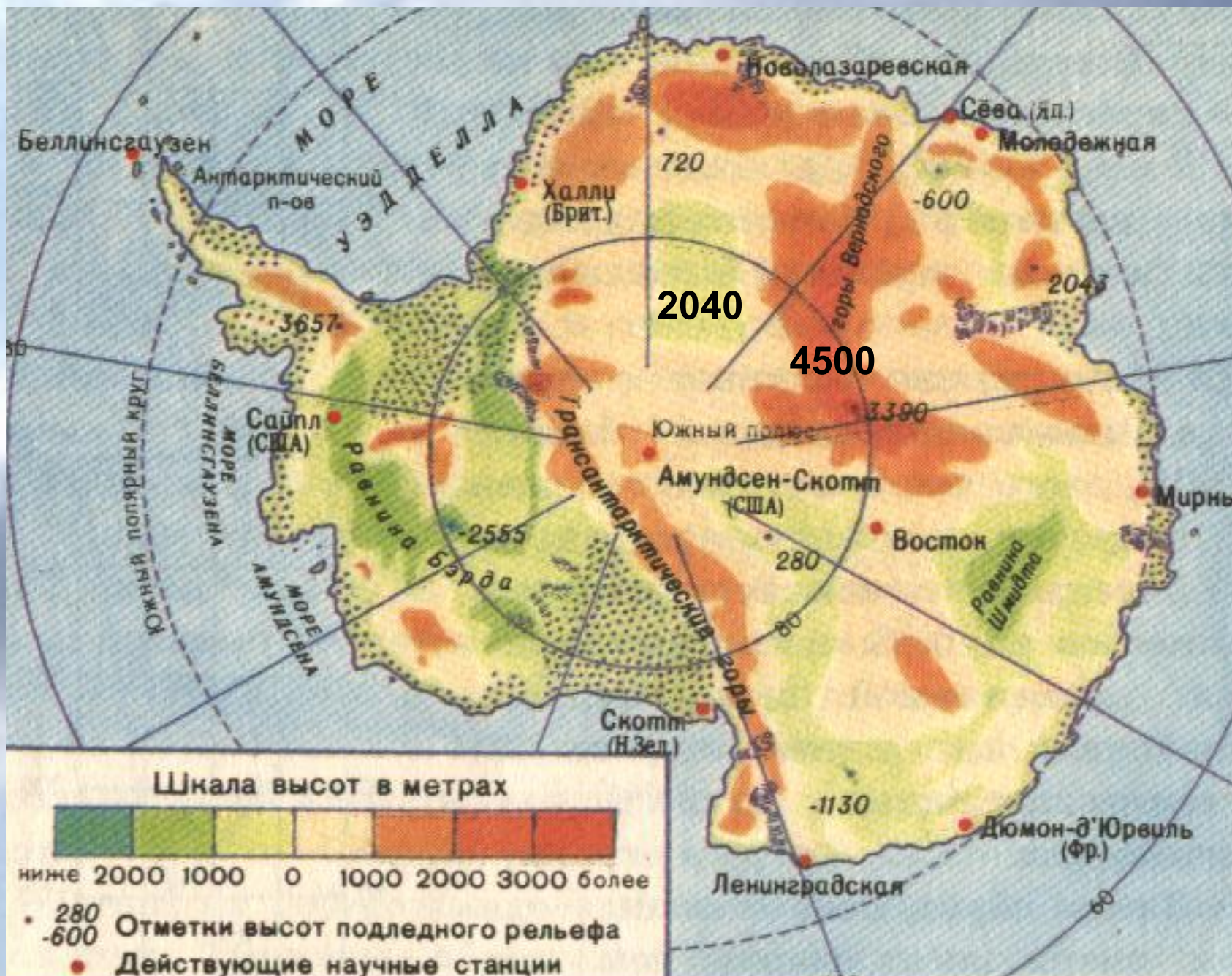


**Амундсен Руаль
(1872-1928)**

«Побеждает тот, у кого всё в порядке: кое – кто называет это везением. Поражение непременно ожидает того, кто не принял заблаговременно нужных мер. Это называется невезением.»

Амундсен Руаль







Приспособляемость живых организмов к суровым условиям Антарктиды

Природные условия	Растения	Особенности приспособлений	Животные	Особенности приспособлений

Природные условия

1. Низкие **t: t** ср. **-32⁰ -48⁰** С.

2. Полюс холода: Станция «Восток» - **89,2⁰**С

3. Сильный ветер

Факторы, формирующие климат материка:

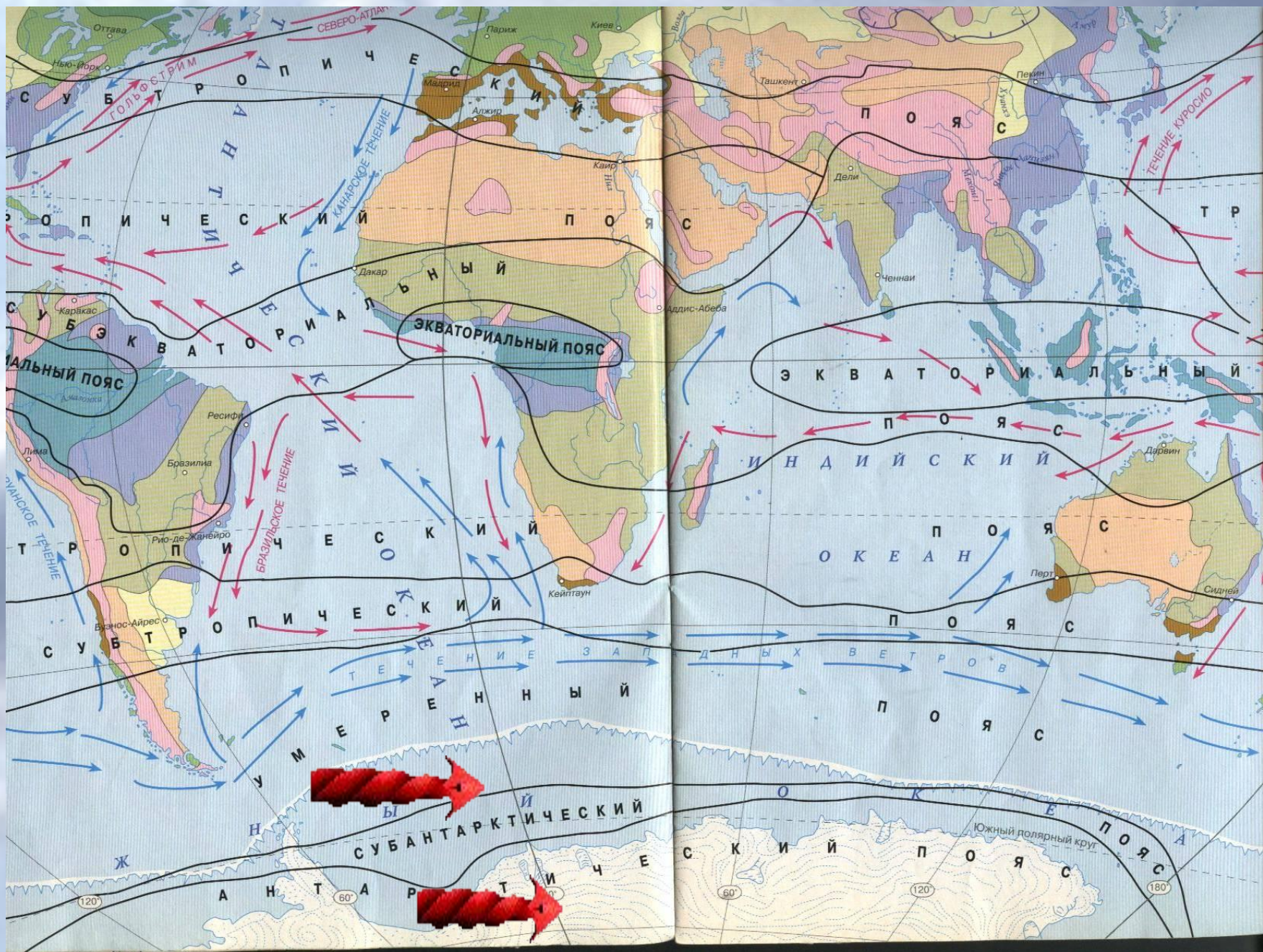
а) малый угол падения солнечных лучей, что зависит от географ. положения материка;

б) полярная ночь, в течение которой материк сильно охлаждается;

в) огромный ледяной покров;

г) большая высота ледникового покрова;

д) способность снега отражать солн. лучи

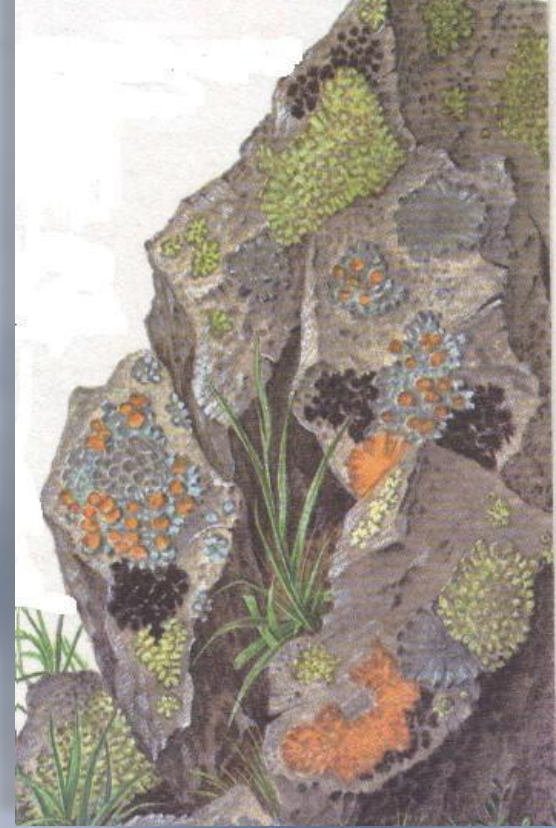


Растения

Мхи, лишайники
(наиболее
высокоорганизованные
из низших растений)

Водоросли –
низшие растения.

Микроскопические
грибы



Особенности приспособления

1. Темный цвет для притяжения большого количества света ;
2. Плотное прикрепление к скалам в виде подушек (от ветра).

Животный мир

Киты (синий кит)

вес 150 тонн, язык кита – 2 тонны,

Кишечник- длина 200м,

Печень- вес 500 – 1000 кг,

желудок – 3,5м

Касатки – хищники

_питаются тюленями, рыбой.

Тюлени – морской слон, морской леопард.

Птицы – буревестник, альбатрос, поморник,

Пингвин (символ Антарктиды, нелетающая птица)



Особенности приспособления

1. Наличие подкожного жира;
2. Жировая смазка шкуры и перьев, вода стекает, поэтому говорят, что животные выходят «сухими из воды».
3. Питание за счет моря.
4. Пища с большим содержанием белка.

Приспособляемость живых организмов к суровым условиям Антарктиды

Природные условия	Растения	Особенности приспособлений	Животные	Особенности приспособлений
<p>1. Низкие t: t ср. -32 -48 С. Полюс холода Станция «Восток» - 89,2 С. Сильный ветер Факторы, формирующие климат материка: а) малый угол падения солн. луч., что зависит от географ. положения материка; б) полярная ночь, в течение которой материк сильно охлаждается; в) огромный ледяной покров; г) большая высота ледникового покрова; д) способность снега отражать солн. лучи</p>	<p>Мхи, лишайники (наиболее высокоорганизованные из низших растений) Водоросли – низшие растения. Микроскопические грибы</p>	<p>1 Темный цвет – притяжения большого количества света ; 2 Плотное прикрепление к скалам в виде подушек (от ветра).</p>	<p>Киты (синий кит) вес 150 тон. язык кита – 2 тоны. кишечник длина 200м. печень весит 500 – 1000 кг. желудок – 3.5. Касатки – хищники питаются тюленями, рыбой. Тюлени – морской слон, морской леопард. Птицы – буревестник альбатрос, поморник, пингвин – символ Антарктиды, нелетающая птица .</p>	<p>1 Наличие подкожного жира; 2 Жировая смазка кожи и перьев, вода стекает, поэтому говорят, что животные выходят «сухими из воды». 3 Питание за счет моря. 4 Пища с большим содержанием белка.</p>

Меры по охране природы Антарктиды

1. Запрещение испытания ядерного оружия, захоронения ядерных отходов.

« Договор об Антарктиде » 1959 год

2. Запрещение охоты на животных и птиц, за исключением пищи для экспедиций
3. Создание заповедных зон
4. Ограничение числа туристов

Тест

1. Почему жизнь обитателей Антарктиды связана с океаном?
 - а) Маленькая площадь
 - б) Источник пищи
 - в) Наличие хищников на суше
2. Где расположены гнёзда императорских пингвинов?
 - а) На берегу
 - б) На скалах
 - в) Нигде
3. Почему в Антарктиде не тает лёд, хотя она получает солнечного тепла больше, чем экваториальная область Земли?
 - а) Холодные течения
 - б) Низкая t
4. Почему морские животные выходят сухими из воды?
 - а) Вылизывают шерсть
 - б) Наличие подкожного жира
 - в) Повышенная t тела

А Т Л А Н Т И Ч Е С К И Й О К Е А Н

И Н Д И Й С К И Й О К Е А Н

АНТАРКТИДА

Земля королевы Мод

Море
Уэддела

Полярное плато

Южный Полюс

Земля Уилкса

Земля Мэри Бэрд

Море
Росса

Магнитный
полюс

Море
нсгаузена

И Н Д И Й С К И Й О К Е А Н



Домашнее задание

- Джеймс Кук считал безрассудным искать южный материк. Мореплаватель посчитал, что «будучи открытым и исследованным он все равно не принес бы пользы».
- Попробуйте прокомментировать к следующему уроку это высказывание, опираясь на полученные знания.