

ТЕМА УРОКА:



ПРИРОДА ПОЛЯРНЫХ ПУСТЫНЬ И ТУНДРЫ.

Презентацию подготовила
учитель географии
Габызян Е. В.

ЗАДАЧИ УРОКА:

Знать

- ▣ **Базовый уровень:** понятия «тайга», «смешанные» и «тундра»
- ▣ **Повышенный уровень:** взаимосвязи компонентов природы внутри ПТК
- ▣ **Углубленный уровень:** экологические и историко-культурные проблемы, пути их решения

Уметь

- ▣ **Базовый уровень:** называть и показывать природные зоны на карте
- ▣ **Повышенный уровень:** объяснять причины хрупкости, уязвимости ПК
- ▣ **Углубленный уровень:** прогнозировать изменения ПК под влиянием деятельности человека

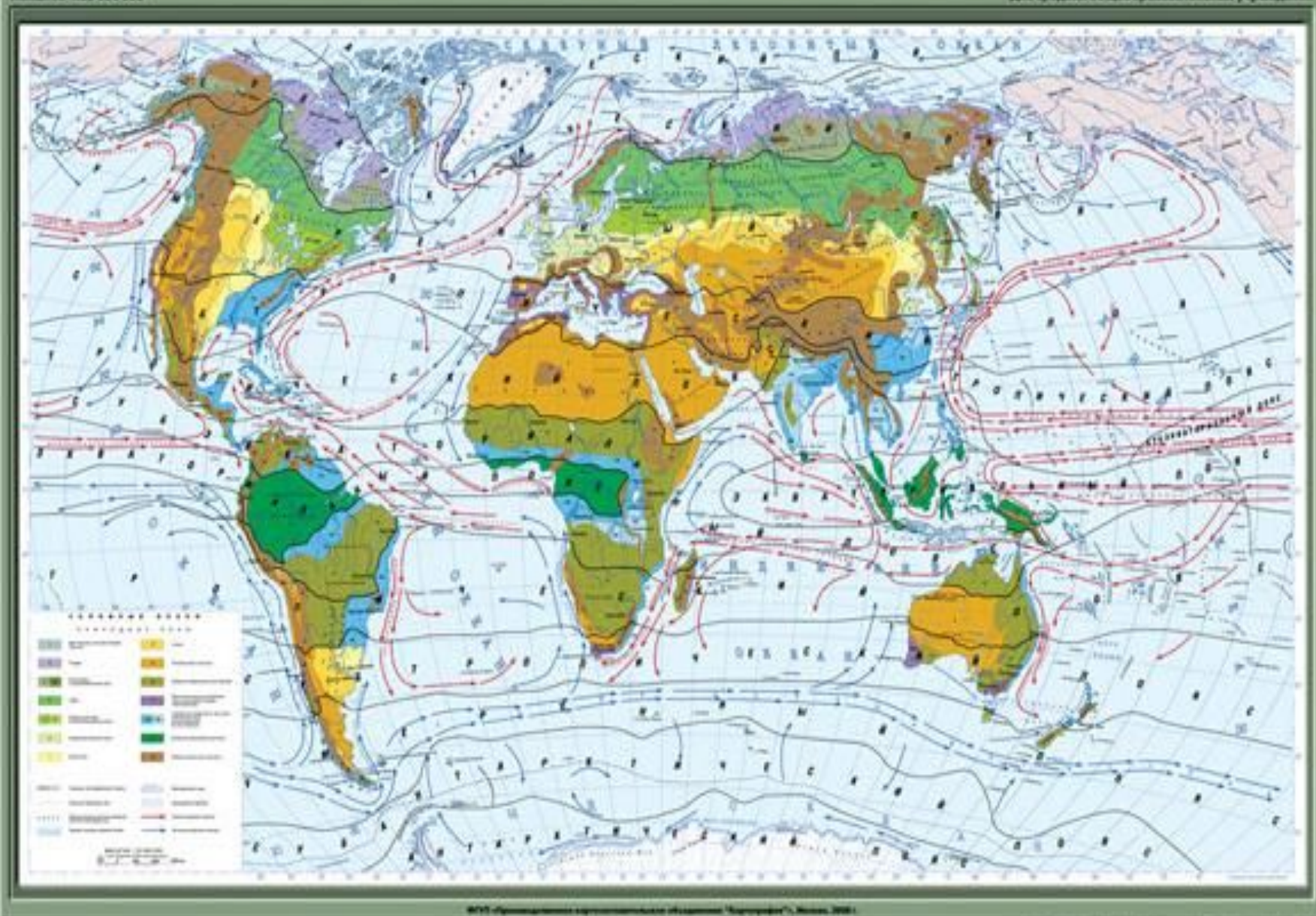
Содержание урока:

- **ФГП природной зоны пустыни и тундры;**
- **ПТК – взаимосвязь компонентов;**
- **Растительный мир полярных пустынь и тундр;**
- **Животный мир этих зон;**
- **Быт, культура, верования народов севера;**
- **Историко-культурные достопримечательности.**

ПРИРОДНЫЕ ЗОНЫ МИРА

Масштаб 1:25 000 000

Для средних общеобразовательных учреждений



© 2010 Издательство картографического издания "Картограф", Москва, 2010

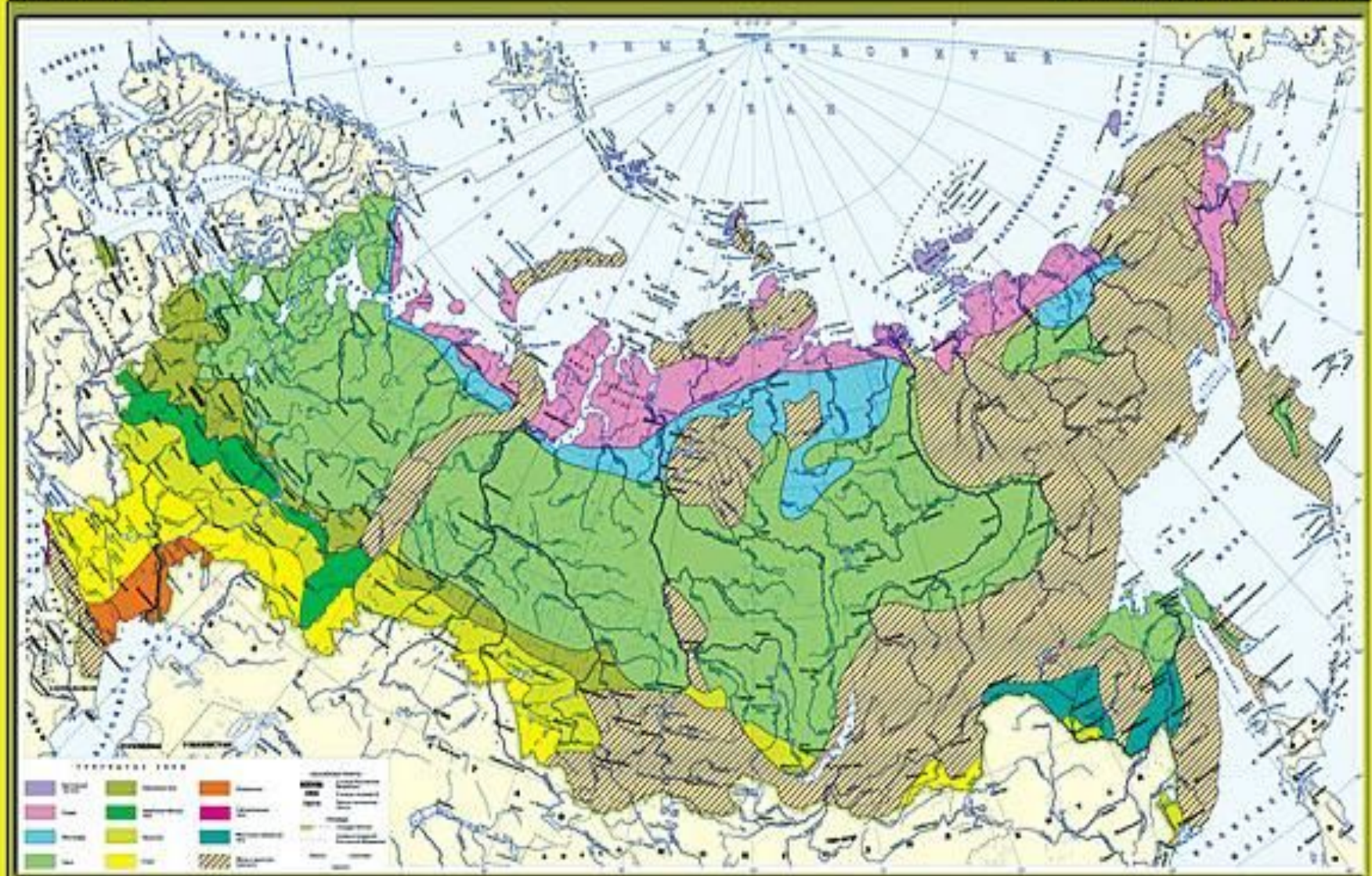
6 класс 7 класс 8-9 класс 10 класс

ИЗДАТЕЛЬСТВО "КАРТОГРАФ" МОСКВА

ПРИРОДНЫЕ ЗОНЫ РОССИИ

Масштаб 1:25 000 000

Для средних общеобразовательных учреждений



© 2000 Издательство картографического объединения "Картограф", Москва, 2000 г.

6 класс 7 класс 8-9 класс 10 класс

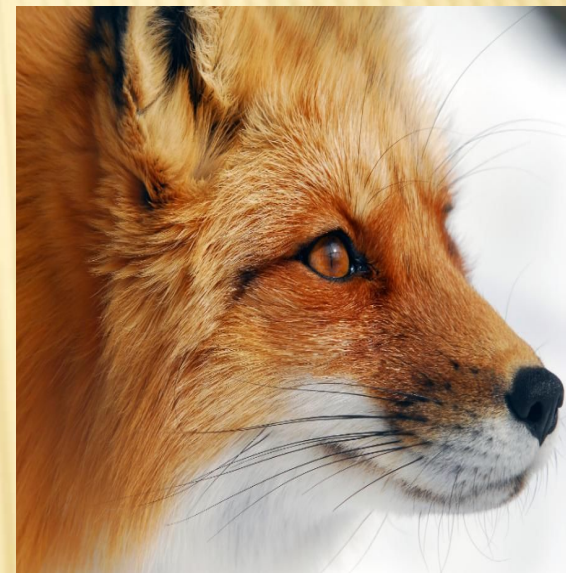
ИЗДАТЕЛЬСТВО "КАРТОГРАФ"

ПЕРЕКЛИЧКА ПРИРОДНЫХ ЗОН

- пустыня
- тундра
- лесостепь
- степь
- тайга



ИГРА “КТО ЛИШНИЙ”



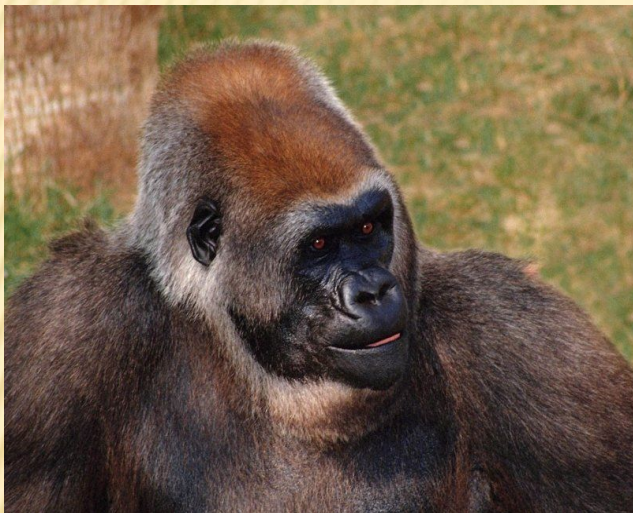
ИГРА “КТО ЛИШНИЙ”



ИГРА “КТО ЛИШНИЙ”



ИГРА “КТО ЛИШНИЙ”



Природные условия,
определяющие жизнь в полярных
областях



Низкие
температуры



Продолжительная
зима



Сильные
ветры
и метели

Постоянный житель этой зоны — белый медведь, но и он связан с морем, поскольку основную часть его питания составляют морские животные



АРКТИЧЕСКИЕ ПУСТЫНИ



Морж



Морской заяц



Нерпа



Птичий базар



Моховой покров



Лишайник



Камнеломка



Лапчатка

ТУНДРА

«Тундры» - в переводе с языка саами – «сопки».

Здесь суровый климат. Долгая морозная зима, продолжающаяся 9 месяцев в году.

Короткое и прохладное лето.

Из-за низких температур

земля промерзает, летом

успевает оттаять только

самый верхний слой почвы, на

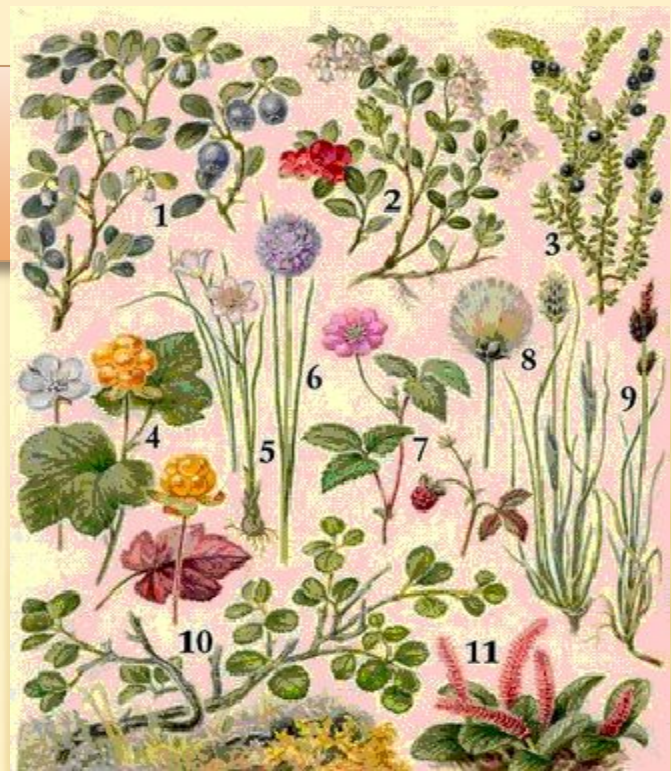
котором растут мхи,

лишайники, травы, маленькие

кустарнички - голубика,

моршква, брусника, а также

стелющиеся карликовая ива и карликовая береза.



3



ep





Тупик



Стерх



Чистик



Лемминг



Песец





