

Рыбное хозяйство



РЫБНОЕ ХОЗЯЙСТВО

↓
добыча



↓
разведение



↓
переработка

**рыбы, морепродуктов,
морского зверя**

Издавна человек собирает с «водных нив» богатый и разный урожай – рыбу, моллюсков, водоросли, морского зверя.



Водоросли

- Употребляют в пищу
- Кормят скот
- Удобрения для полей
- Лекарства
- Сырье для промышленности



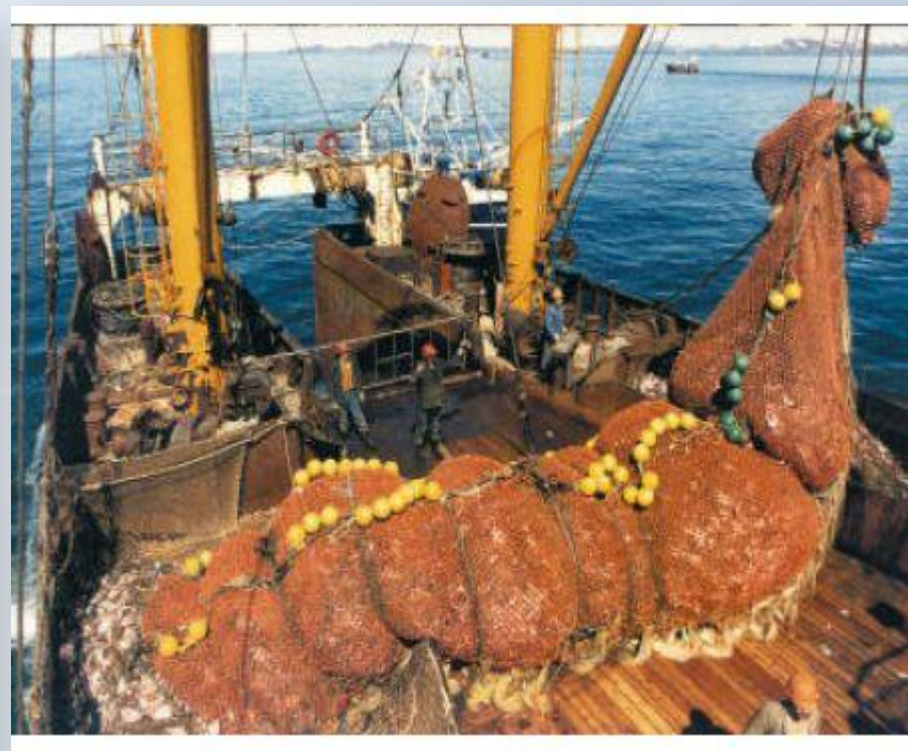
Добыча

- 90% вылова рыбы – морской промысел



Экспорт рыбы

• $\frac{3}{4}$ всего улова



Рыболовные суда

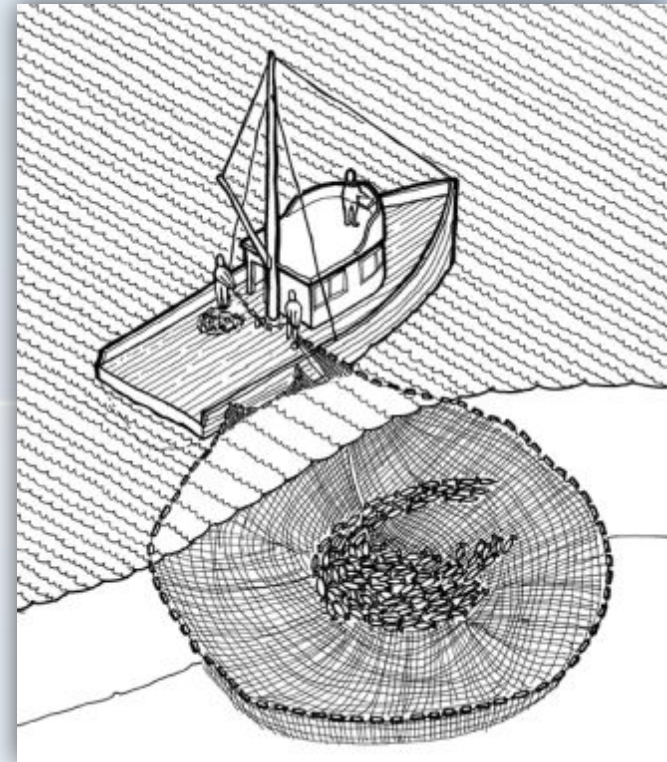
- **ТРАУЛЕР** - промышленное судно, предназначенное для лова тралом рыбы и нерыбных объектов и их первичной обработки. Траулеры оснащаются холодильными установками для заморозки и сохранения продукции в трюмах.



Рыболовные суда



- **СЕЙНЕР** - рыбопромышленное судно для лова рыбы кошельковым неводом.



Рыбопромысловые районы

Западный

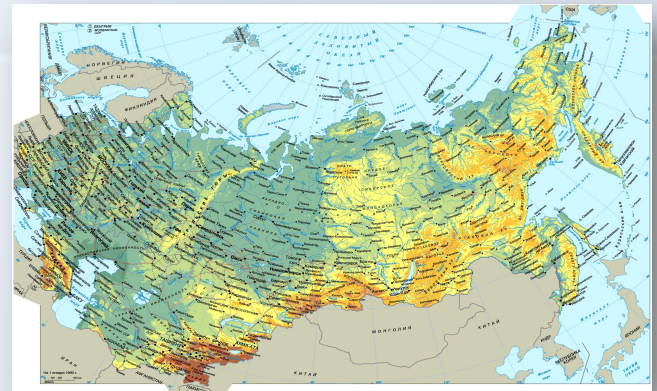
Северный

Дальневосточный

Каспийский



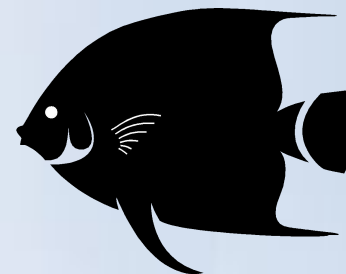
Специализация рыбопромысловых районов



Каспийский бассейн



7 %



- Осетровые рыбы



Белуга
Осетр
Севрюга
Стерлядь



Дальневосточный бассейн



60 %

сайра

ЛОСОСЬ



Треска
Минтай
Сельдь
Сайра
Тунец
Камбала
Окунь



Северный бассейн

- Треска



20 %



морской окунь



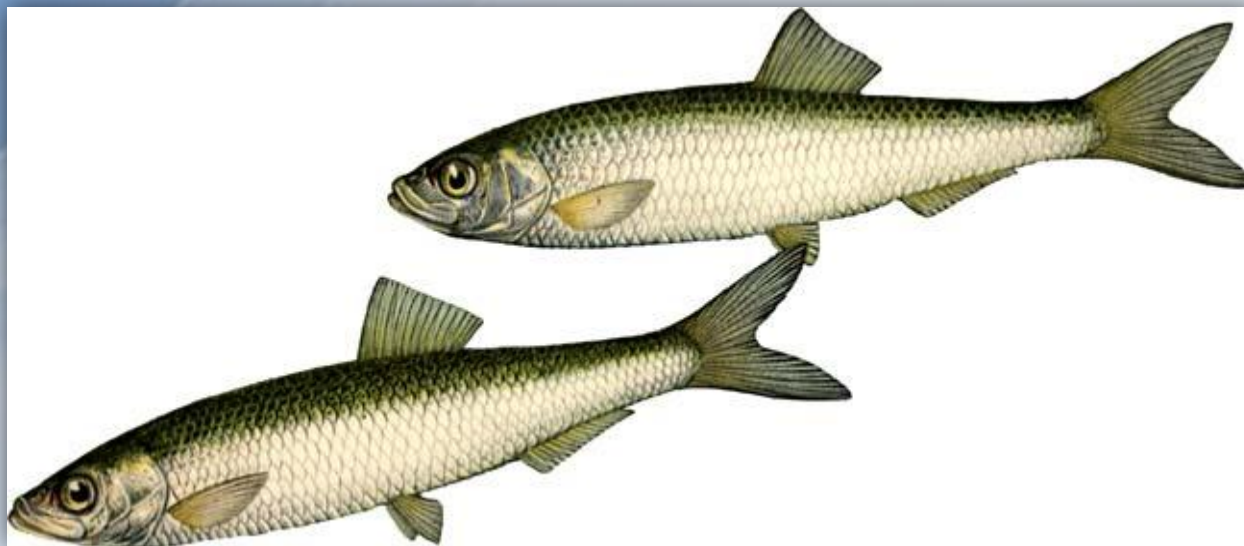
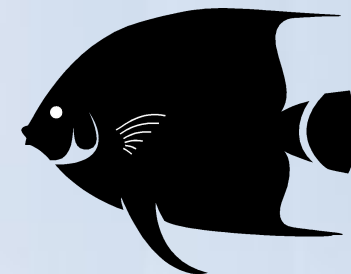
**Пикша
Сайда
Сельдь
Морской окунь**



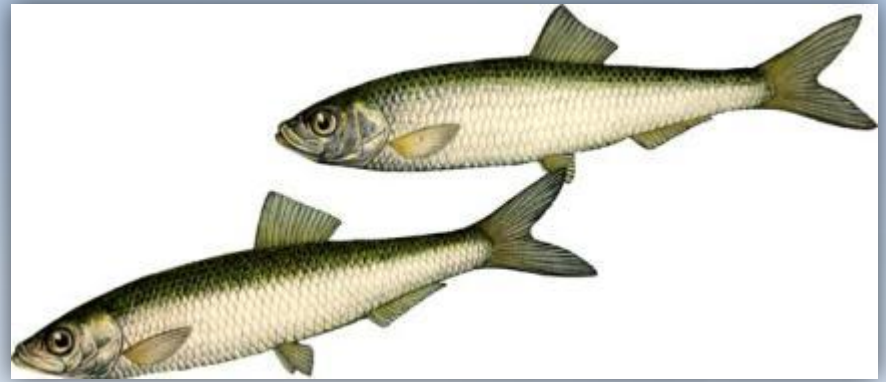
Западный бассейн

- Килька балтийская
- Скумбрия

8 %



Сельдь
Килька
Анчоусы
Треска
Окунь
Лосось
Сиг



Рыбоперерабатывающие заводы

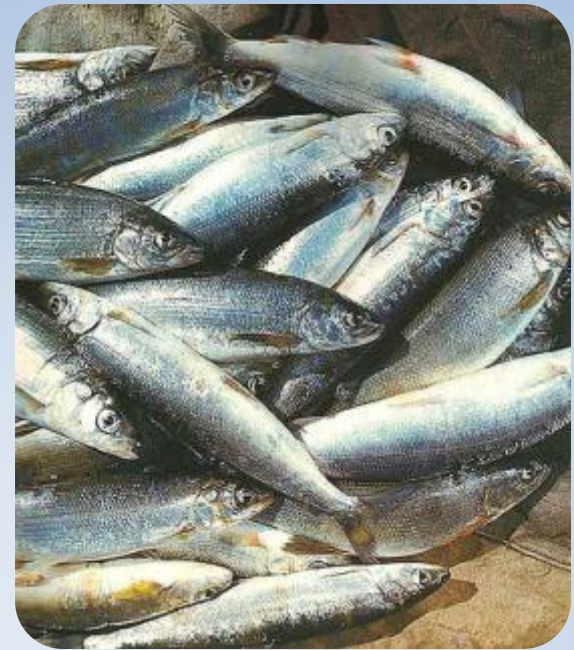
- Крупнейший
рыбоперерабатывающий центр
России – город *Мурманск*



Озерное рыболовство



Ряпушка
Судак
Угорь
Карп
Сазан
Щука
Толстолобик



Потребление рыбных продуктов в России на душу населения

- 1990 год – 19 кг
 - 2010 год – 9 кг
- (Норма – 18 кг)



Домашнее задание

• § 54

«Роль Черного и Азовского морей в вылове рыбы» -
письменно

