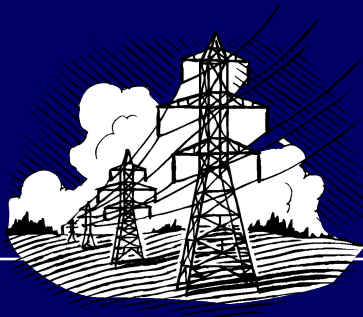


ТЭК

**Топливо-энергетический
комплекс**

ТЭК

- предприятия по добыче и
переработке всех видов
топлива, производству
электроэнергии и ее
транспортировке





Россия – богата полезными
ископаемыми ⇨

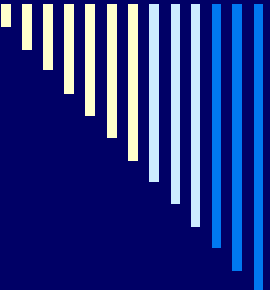
решающий критерий разработки
месторождений – экономический
(решается какое месторождение
целесообразно и выгодно
разрабатывать)





Нефтяная промышленность

- Мак развитие – 1987 г.
(сейчас идет снижение производства, т.к. выработаны основные месторождения)
 - Снизился вывоз нефти за границу, увеличивается доля внутреннего потребления
-



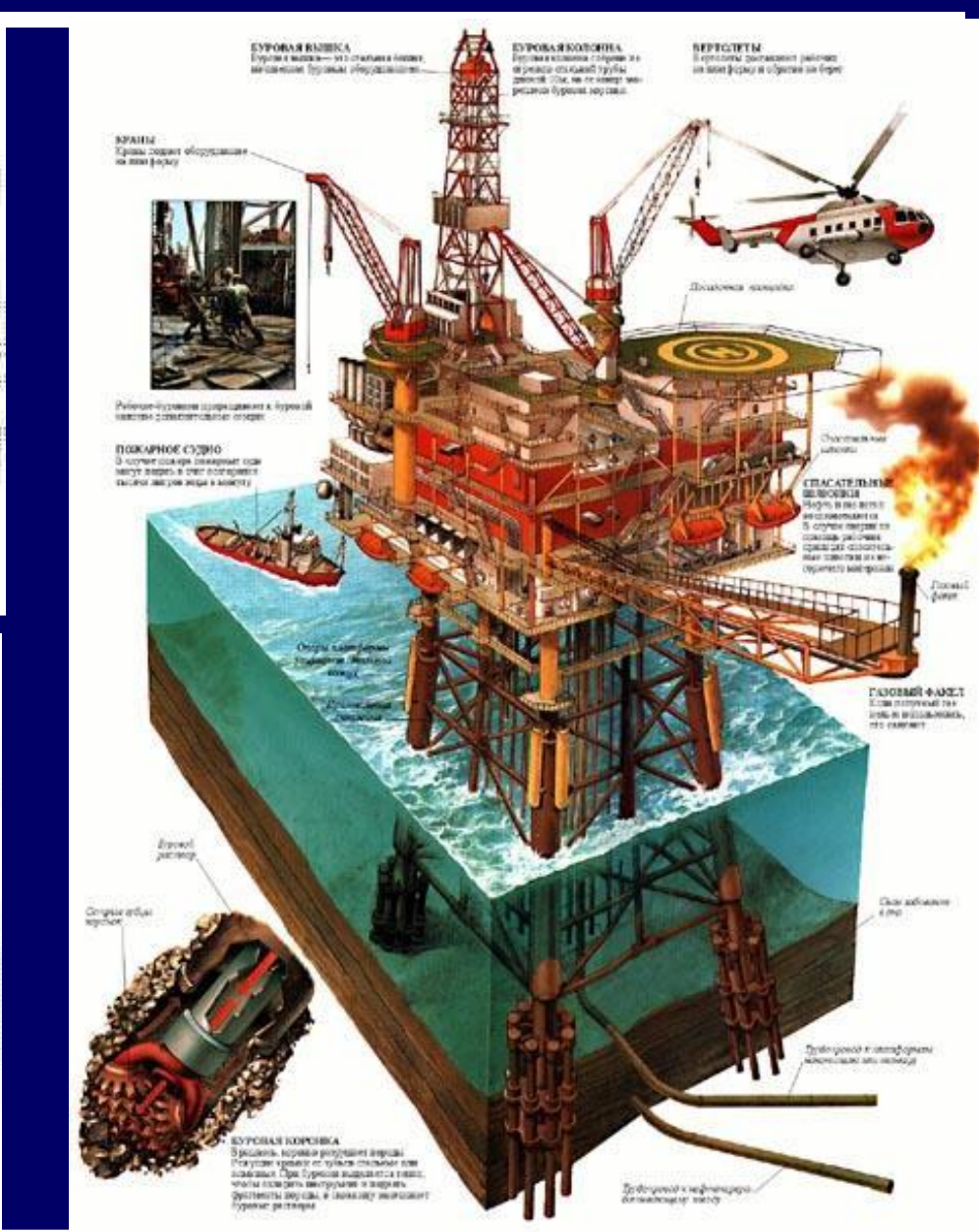
Основные месторождения нефти

- Среднее Приобье – $\frac{2}{3}$
добычи
- Волго-Уральский район – $\frac{1}{4}$
добычи
- шельф побережья



Способы добычи нефти

- Фонтанный
(самый дешевый)
 - Насосный
-



Особенность нефти – требуется переработки

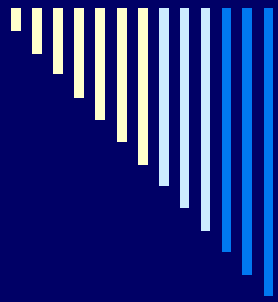
- Нефтеперерабатывающие заводы (НПЗ) расположены в районах потребления





ОСНОВНЫЕ ПОТОКИ НЕФТИ

- Юго-запад (Украина, Сев. Кавказ)
 - Запад (Беларусь, Восточная Европа)
 - Центральная Россия (Москва, Ярославль, Рязань, СПб, Кириши и др.)
 - Восток (Омск, Ангарск, Сахалин и др.)
-



Газовая промышленность

1 место в мире по запасам и добыче

Основные месторождения

- Приобье – 90 %
- Оренбургская область – 5 %
- Респ. Коми – 1 %



Потребители природного газа в России

- Население и коммунальное хозяйство
 - Metallургия
 - Производство минеральных удобрений
 - Электроэнергетика
 - Цементная промышленность

2/3 природного газа потребляется внутри страны



Страны-потребители российского природного газа

- стр. 24 в учебнике,
рис. 1.2.8

Основные потоки газа

- Юго-запад (Украина, Сев. Кавказ)
- Запад (Беларусь, Восточная Европа)



Транспортировка

□ трубопроводы:

1. Нефтепроводы – 48 тыс. км
2. Газопроводы – 150 тыс. км



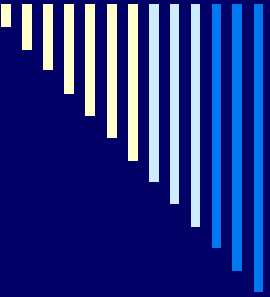


□ танкеры



ЗАГРЯЗНЕНИЕ ОКРУЖАЮЩЕЙ СРЕДЫ





Домашнее задание

□ § 7-8

□ «Мои географические исследования»

на стр. 24 и стр. 27 письменно

□ Записи в тетради выучить