

# Транспортная система РОССИИ

# Урок «Транспорт»

- Тип урока: *урок новых знаний*

Цель урока:

- *Узнать о транспортной системе России,*
- **Выяснить состав и особенности транспортного комплекса.**

# Транспорт

# Транспортная система

- Транспортная система РФ - совокупность всех видов транспорта, действующего на территории России .
- Различные виды транспорта при своей работе формируют в той или иной степени постоянные «линии движения», которые пересекаются в транспортных узлах.
- Крупнейший транспортный узел России?
- Попробуем назвать другие крупные транспортные узлы.... ..
- В этом случае мы убеждаемся, что практически любой крупный город является транспортным узлом.

# Основные задачи транспортной сети:

1. Обеспечение устойчивых связей между:
  - *отдельными отраслями*
  - *отдельными районами*
2. Своевременное и полное удовлетворение потребностей:
  - *населения*
  - *народного хозяйства*
3. Повышение эффективности работы.

# СОСТАВ ИНФРАСТРУКТУРНОГО КОМПЛЕКСА

## КОММУНИКАЦИОННАЯ СИСТЕМА

### Транспорт

железнодорожный  
автомобильный  
морской  
речной  
авиационный  
трубоводный  
электронный  
канатно-подвесной

### Связь

## СФЕРА ОБСЛУЖИВАНИЯ

Торговля и общественное питание

Бытовое обслуживание  
и жилищно-коммунальное хозяйство

Наука и образование

Культура и искусство

Здравоохранение и физкультура

Социальное обеспечение

Государственное управление

Финансово-кредитная сфера



Доля инфраструктурного комплекса  
в экономике отдельных стран



# ОСОБЕННОСТИ ЖЕЛЕЗНОДОРОЖНОГО ТРАНСПОРТА

## ДОСТОИНСТВА



## НЕДОСТАТКИ И ПРОБЛЕМЫ

Универсальность к перевозке всех видов грузов

Высокая грузоподъемность

Низкая себестоимость перевозок

Способность к работе в любое время года и при любой погоде

Относительно свободное размещение

Возможность перевозок грузов на большие расстояния

Относительно энергосберегающий и экологически чистый по сравнению с другими видами транспорта

Потери участков ж/д после распада СССР, перегрузка магистралей и снижение скорости движения

Снижение грузооборота

Изношенность дорог и подвижного состава, необходимость внедрения новой техники и технологий

Недостаточное развитие ж/д сети на востоке страны

Создание высокоскоростных ж/д

Создание негосударственных ж/д

Повышение качества сервиса пассажиров

Возвращение на международный рынок транспортных услуг

География железнодорожного транспорта



# Железнодорожный транспорт- ведущий в российской транспортной системе

. Чем это вызвано?

*Можно отметить несколько аспектов данного вопроса:*

- 1. Исторический.*
- 2. 2. Пространственно-географический.*
- 3. 3. Экономический.*

(Попробуем раскрыть?)



# ОСОБЕННОСТИ АВТОМОБИЛЬНОГО ТРАНСПОРТА

## ДОСТОИНСТВА



## НЕДОСТАТКИ И ПРОБЛЕМЫ

Универсальность к перевозке всех видов грузов

Большая маневренность

Высокая скорость движения

Возможность доставлять грузы непосредственно потребителю

Использование в труднодоступных районах (северных, восточных, горных)

Высокая себестоимость

Низкий грузооборот

Высокая потребность в новых дорогах

Необходимость внедрения новой техники и технологий

Сильный загрязнитель окружающей среды

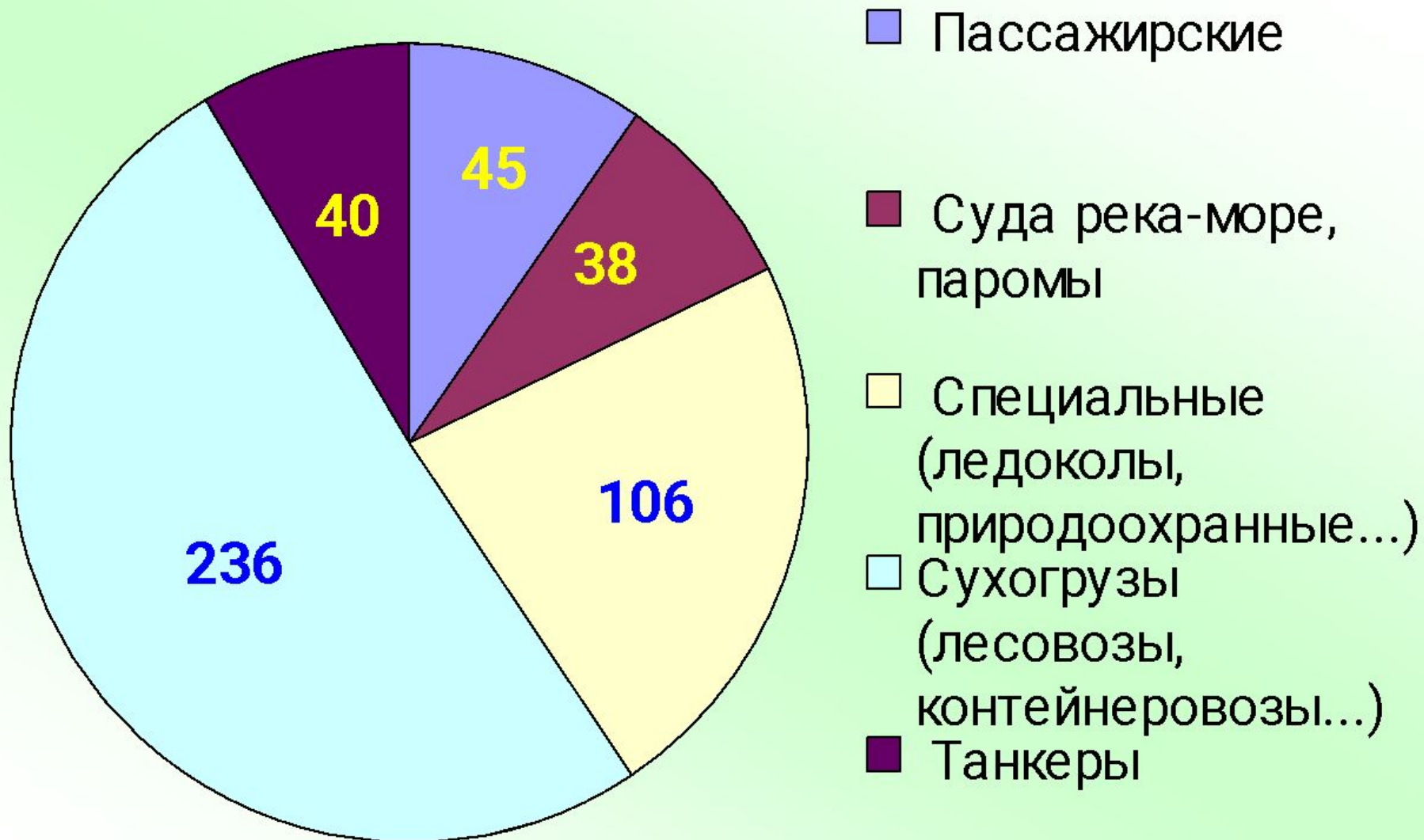
География  
автомобильного  
транспорта





В России за последние 10-15 лет автопарк вырос в разы. Наряду с явными экологическими проблемами ( **какими ?** ) мы можем отметить и другие. **Например?**

# Состав морского флота России (количество судов)



# ОСОБЕННОСТИ МОРСКОГО ТРАНСПОРТА

## ДОСТОИНСТВА



## НЕДОСТАТКИ И ПРОБЛЕМЫ

Универсальность

Высокая грузоподъемность

Низкая себестоимость перевозок

Возможность перевозок грузов на большие расстояния

Относительно энергосберегающий и экологически чистый по сравнению с другими видами транспорта

Большие потери после распада СССР

Дорогое и большое обслуживающее хозяйство

Низкая скорость движения

Зависимость от погоды и времени года

Нерациональная структура транспортного флота

Необходимость внедрения новой техники и технологий

Необходимость строительства новых и реконструкции старых портов

Возвращение на международный рынок транспортных услуг



# ОСОБЕННОСТИ РЕЧНОГО ТРАНСПОРТА

## ДОСТОИНСТВА



## НЕДОСТАТКИ И ПРОБЛЕМЫ

Универсальность

Высокая грузоподъемность

Низкая себестоимость перевозок

Возможность перевозок грузов на большие расстояния

Относительно энергосберегающий и экологически чистый по сравнению с другими видами транспорта

Кризисное состояние отрасли

Низкая скорость движения

Зависимость от погоды и времени года

Необходимость внедрения новой техники и технологий

Необходимость строительства новых и реконструкции старых портов

Выход на международный рынок транспортных услуг

География  
речного  
транспорта





# ОСОБЕННОСТИ ТРУБОПРОВОДНОГО ТРАНСПОРТА

## ДОСТОИНСТВА

+



—

## НЕДОСТАТКИ И ПРОБЛЕМЫ

Низкая себестоимость перевозок

Большой объем перевозок и грузооборот

Способность к работе в любое время года и при любой погоде

Свободное размещение

Возможность транспортировки грузов на большие расстояния

Относительно экологически чистый

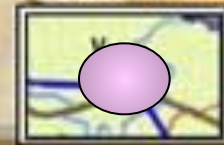
Изношенность трубопроводной сети

Необходимость внедрения новой техники и технологий

В 2006г. Правительство и президент РФ приняли решение о прокладке нефтепровода из Восточной Сибири в Китай.

Нефтепровод ляжет по дну *Черного моря*- в этом случае Россия сможет сократить риски транзита по *Украине*. О каких рисках идет речь? Что такое **транзит**?

География трубопроводного транспорта



# ОСОБЕННОСТИ АВИАЦИОННОГО ТРАНСПОРТА

## ДОСТОИНСТВА

+



-

## НЕДОСТАТКИ И ПРОБЛЕМЫ

Универсальность

Высокая скорость передвижения

Возможность перевозок на большие расстояния

Относительно свободное размещение

Кризисное состояние отрасли

Высокая себестоимость перевозок

Низкая грузоподъемность

Большое потребление топлива

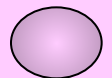
Наносит существенный экологический ущерб

Зависимость от погоды

Повышение качества сервиса пассажиров



Авиация является единственным средством передвижения людей и грузов на огромных территориях, другим видам транспорта недоступных. Таковы многие районы Крайнего Севера, Сибири, Дальнего Востока.





# ГЕОГРАФИЯ ЖЕЛЕЗНОДОРОЖНОГО ТРАНСПОРТА



## УСЛОВНЫЕ ОБОЗНАЧЕНИЯ:

- железные дороги
- Отправление грузов ж/д транспортом, млн. т., 1994 г.
  - более 200
  - 100 - 200
  - 50 - 100
  - менее 50

## МАГИСТРАЛИ:

- Печорская
- Транссибирская (Трансисиб)
- Южносибирская
- Среднесибирская
- Дорога к нефтегазоносной провинции Приобьёя
- Байкало-Амурская (БАМ)
- Амура-Якутская (АЯМ)

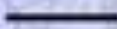




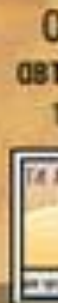


# ГЕОГРАФИЯ АВТОМОБИЛЬНОГО ТРАНСПОРТА



## УСЛОВНЫЕ ОБОЗНАЧЕНИЯ:

-  основные автодороги
-  временные автодороги
-  прочие автодороги





# ГЕОГРАФИЯ МОРСКОГО ТРАНСПОРТА





# ГЕОГРАФИЯ РЕЧНОГО ТРАНСПОРТА





# ГЕОГРАФИЯ ТРУБОПРОВОДНОГО ТРАНСПОРТА

Основные газопроводы:

"Союз"

"Сияние Севера"

Северный Кавказ - Центр

Западная Сибирь - Центр

Западная Сибирь - Зап. Европа

Западная Сибирь - Кузбасс

Центр - Северо-Запад



Основные нефтепроводы:

"Дружба"

Поволжье - Вентспилс

Поволжье - Центр - Северо-Запад

Поволжье - черноморские порты России

Поволжье - Черноморские порты Украины

Поволжье - Сибирь

Западная Сибирь - Поволжье

Коми - Центр

— Газопроводы

— Нефтепроводы

О  
тру

