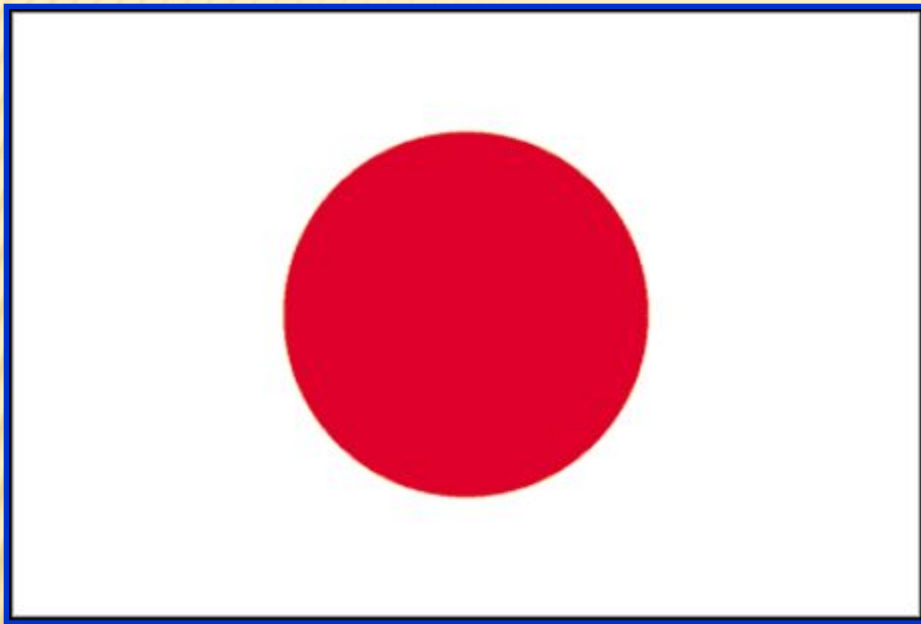


**ЯПОНИЯ**

---

# ФЛАГ ЯПОНИИ



**Флаг официально утверждён в 1854 году.**

**Красное солнце на флаге напоминает о названии Японии – стране восходящего солнца.**

**Цвета флага отражают этику синтоизма, основывающуюся на таких понятиях, как чистота, справедливость и благоустройство.**

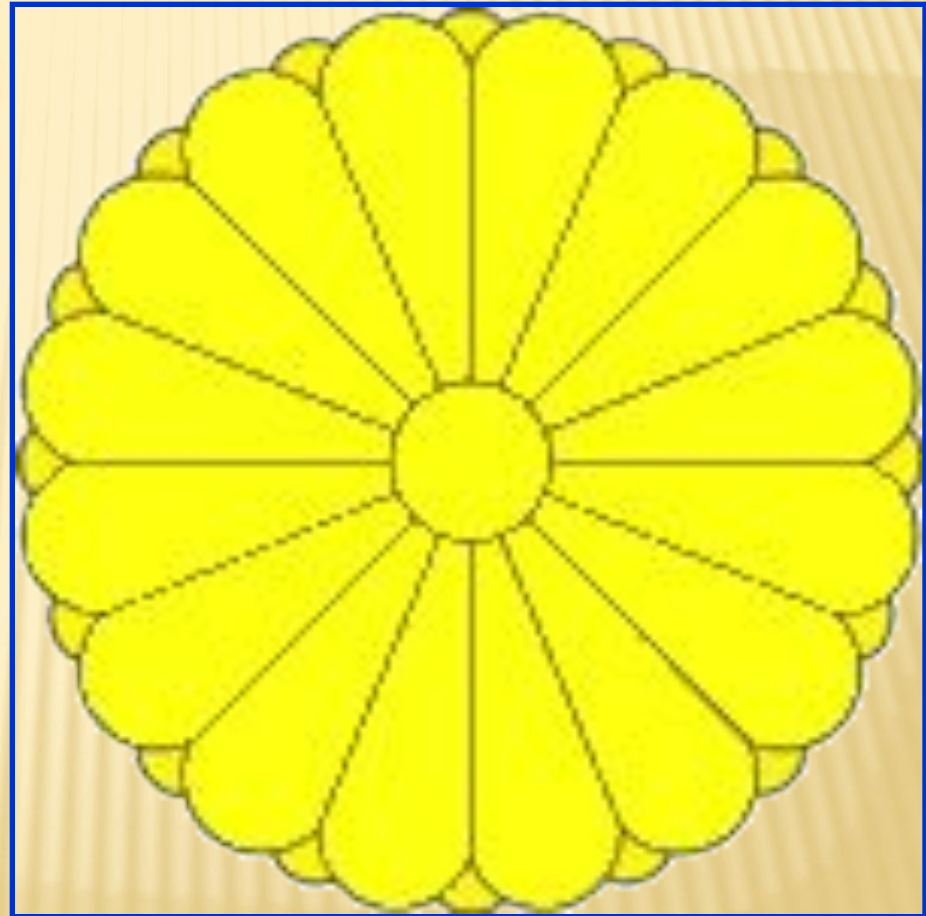
**Белый фон означает чистоту и цельность, красный круг – тепло, яркость и искренность. Красный круг на белом поле («Хиномару», т.е. «солнечный флаг») довольно старый символ Японии**



# ГЕРБ ЯПОНИИ

**Фактически Япония не имеет государственного герба, в качестве такового часто используется герб императорской фамилии –**

**Акихито - желтая хризантема, состоящая из 16 двойных лепестков, которая символизирует солнце. Герб имеет магическое значение.**





# Икебана



# БОНСАЙ





# Кабуки





# Сумо



# КАЛЛИГРАФИЯ

馬

Лошадь

月

Луна,  
понедельник

好

Любить  
слева женщина  
справа ребенок

愛

Любовь

情

Любовь, страсть

念

Мгновенный ум,  
сознание, мысль

夢

Мечта

想

Мысль, идея

梅  
雨  
空  
心  
ち

Настроение  
подобное  
небу в  
сезон дождей

空  
海

Небо и море  
небо как  
отражение моря

火

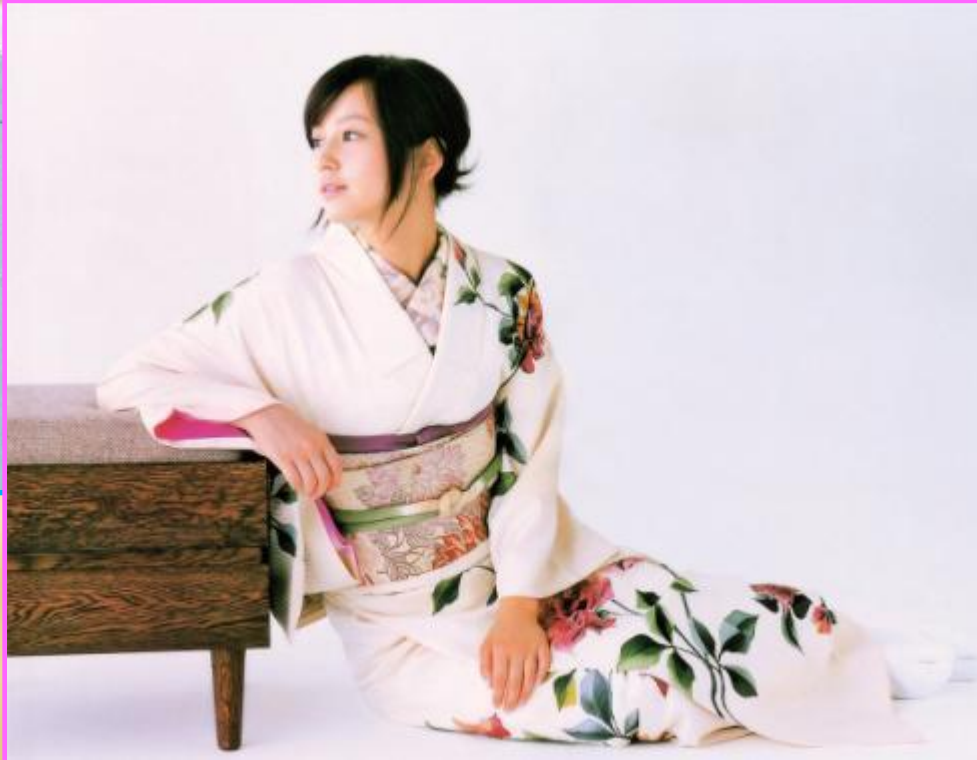
Огонь

待

Ожидание,  
ждать



# Кимоно



# Японская кухня





# ЗАДАНИЕ 1:ДАЙТЕ ОЦЕНКУ ЭГП СТРАНЫ



- Только водные границы:

Россия, Республика  
Корея, Филиппины,  
Китай

---

**ЗАДАНИЕ 2: ОЦЕНИТЕ ПРИРОДНЫЕ  
РЕСУРСЫ И ПОЛЕЗНЫЕ  
ИСКОПАЕМЫЕ ЯПОНИИ(ПО ПЛАНУ В  
ТЕТРАДИ)**



# ПОЛЕЗНЫЕ ИСКОПАЕМЫЕ:

Мирового значения	Регионального значения
Рыбные: Япония	Медные руды: Япония Каменный уголь: Япония Сера: Япония Алюминиевые руды: Япония Хвойные леса: Япония

# ЛЕСНЫЕ РЕСУРСЫ:

---

- Обеспеченность 0,2 га на душу населения
- Представленная в основном хвойными лесами которые имеют мировое значение, а также смешанными лесами умеренного пояса.



# ЗЕМЕЛЬНЫЕ РЕСУРСЫ:

---

- Обеспеченность 0,03 га на душу населения
- Представлена только обрабатываемыми землями

# ВОДНЫЕ РЕСУРСЫ:

---

- Обеспеченность недостаточная менее 5 тыс.куб. метров на душу населения



---

**ЗАДАНИЕ 3: ОЦЕНИТЕ НАСЕЛЕНИЕ  
ЯПОНИИ ( ПО ПЛАНУ В ТЕТРАДИ  
ИСПОЛЬЗУЯ АТЛАС)**

# НАСЕЛЕНИЕ

---

- 1 тип воспроизводства
- Плотность населения 340 чел. На кв. км
- доля городского населения 60-80%: Осака , Токио
- По половому составу примерное равенство
- Высокая доля пожилого населения
- Монголоидная расса
- Буддизм и синтоизм
- Японцы 125 млн.чел.
- Трудовые ресурсы более 50 %
- высокий уровень образования



# Промышленность

Ведущая отрасль экономики -  
**МАШИНОСТРОЕНИЕ**

**Автомобилестроение**  
**Судостроение**  
**Электроника**  
**Робототехника**



# ХИМИЧЕСКАЯ ПРОМЫШЛЕННОСТЬ:

- Работает на привозном сырье
- Производство синтетических волокон
- Химия органического синтеза





# **ЧТО ПОДРАЗУМЕВАЕТСЯ ПОД ЯПОНСКИМ «ЭКОНОМИЧЕСКИМ ЧУДОМ»**

- 1. Стремительное экономическое развитие**
- 2. Освоение новых отраслей в кратчайшие сроки**
- 3. Лидер в экономике среди Азиатских государств**
- 4. Экономический подъём экономики после Второй мировой войны**

# **ФАКТОРЫ «ЭКОНОМИЧЕСКОГО ЧУДА»**

- 1. Важнейшую роль в индустриализации Японии сыграли США**
- 2. Проведены демократические реформы (конституция 1947 года)**
- 3. Проведена реформа в сельском хозяйстве**
- 4. Низкие цены на мировом рынке на минеральное сырье и топливо**



# **ФАКТОРЫ «ЭКОНОМИЧЕСКОГО ЧУДА»**

- 5. Широкое участие Японии в международной торговле технологиями**
- 6. Лицензии в области электротехнического и транспортного машиностроения, химии, строительства**
- 7. Экспорт японских технологий в США и европейские страны**

# Сельское хозяйство



Основная с/х культура – рис





**рисовые террасы**



# Транспорт







# Внутренние различия

**Лицевая часть**

- ❖ Социально-экономическое ядро страны;
- ❖ Главные промышленные районы (комбинаты, заводы);
- ❖ Крупные города;
- ❖ ТЭС, ГЭС, АЭС

**Тыльная часть**

- ❖ Горно-лесные районы;
- ❖ Заготовка древесины;
- ❖ Рекреационные ресурсы;
- ❖ Туризм



# Домашнее задание:

- 1. Учебник В.П. Максаковский «Экономическая и социальная география», 10 кл., стр. 241-249, пп.3-4 (прочитать);**
- 2. Записать определение МЕГАПОЛИС**

# ВЫПОЛНИЛА: СЫРНИКОВА НАДЕЖДА АЛЕКСАНДРОВНА

Учитель географии,  
город Сланцы , Ленинградской области,  
МОУ «Сланцевская СОШ № 3»

---