

«ГРАФИЧЕСКИЙ ИНТЕРФЕЙС ОПЕРАЦИОННЫХ СИСТЕМ И ОЖЕНИЙ»



иципальное общеобразовательное
учреждение гимназия №1

Учитель информатики: Скабёлкина М.Ю.

Липецк 2011

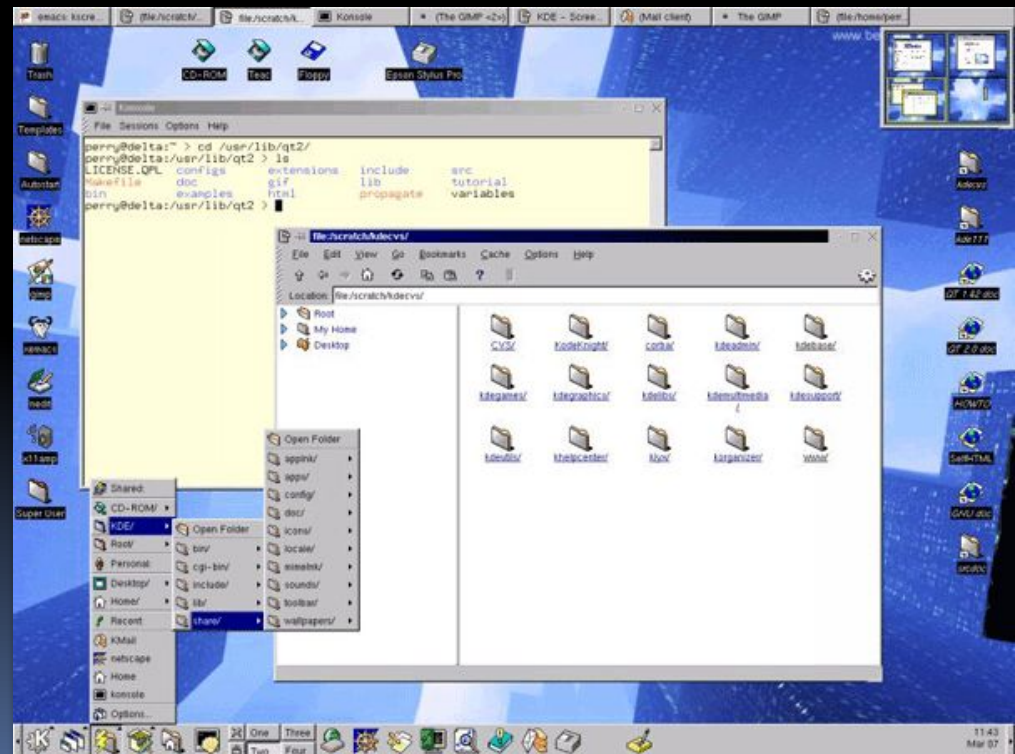
8 класс

Задачи урока:

- познакомить с графическим интерфейсом операционных систем и приложений;
- дать представление о диалоговых панелях, меню и окон.



Графический интерфейс представляет собой совокупность диалоговых панелей, меню и окон.



Управляющие элементы:

- **Кнопка** – обеспечивает выполнение того или иного действия, а надпись на кнопке поясняет ее назначение

Управляющие элементы:

- *Текстовое поле* – в него можно ввести последовательность символов

Управляющие элементы:

- *Раскрывающийся список* – представляет собой набор значений и выглядит, как текстовое поле, снабженное кнопкой с направленной вниз стрелкой

Управляющие элементы:

- *Счетчик* – представляет собой пару стрелок, которые позволяют увеличивать или уменьшать значение в связанном с ними поле

Управляющие элементы:

- **Флажок** – обеспечивает присваивание какому – либо параметру определенного значения. Флажки могут располагаться как группами, так и поодиночке. Флажок имеет форму квадратика, когда флажок установлен, в нем присутствует «галочка»

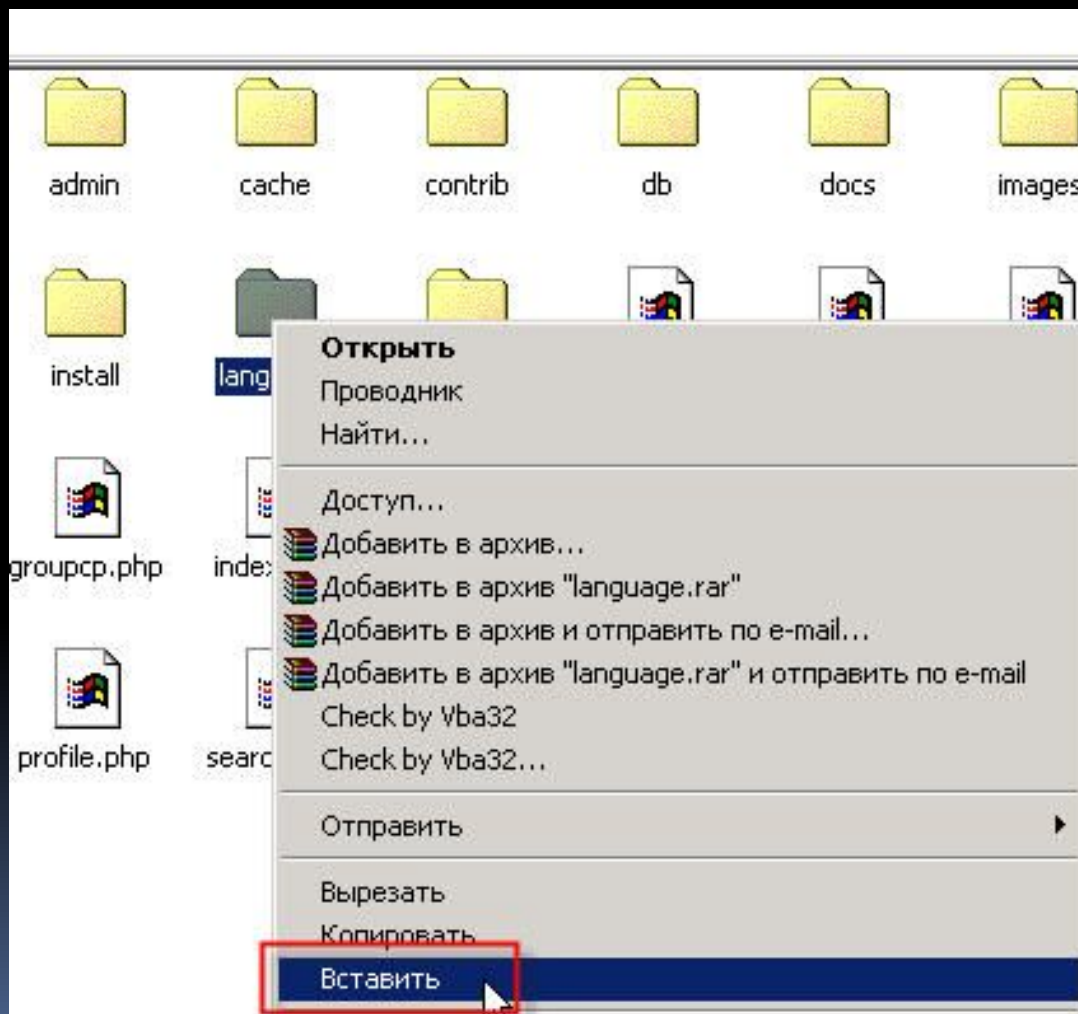
Управляющие элементы:

- **Переключатель** – служит для выбора одного из взаимоисключающих вариантов, варианты выбора представлены в форме маленьких белых кружков. Выбранный вариант обозначается кружком с точкой внутри

Управляющие элементы:

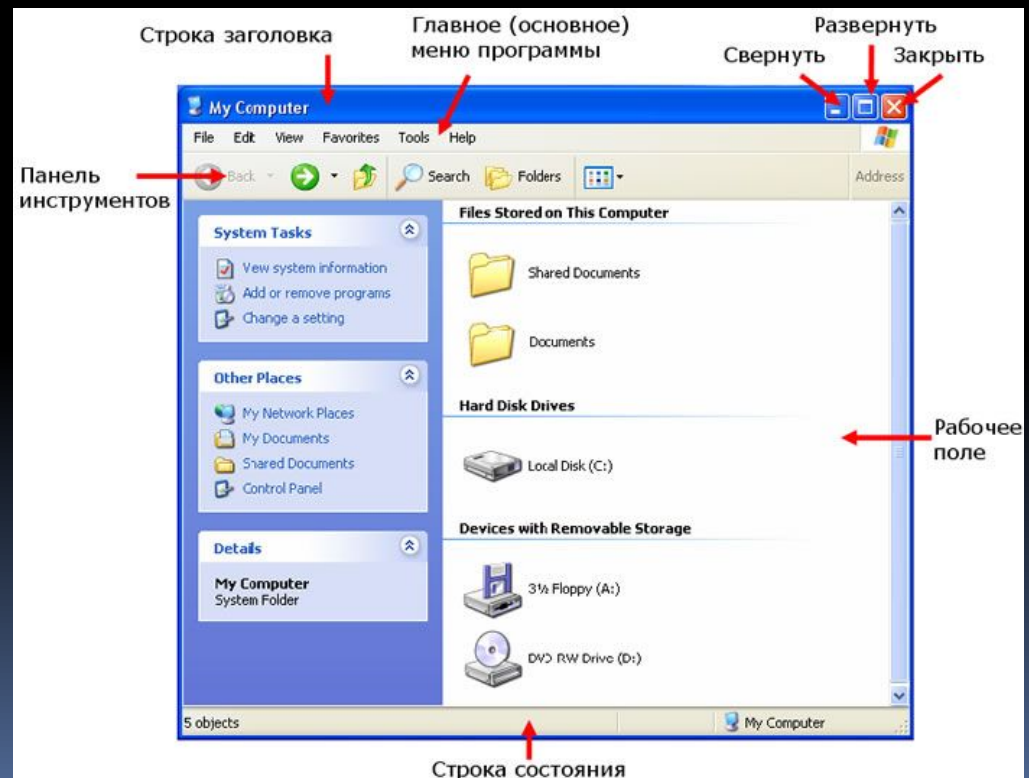
- *Ползунок* – позволяет плавно изменять значение какого – либо параметра

Контекстные меню



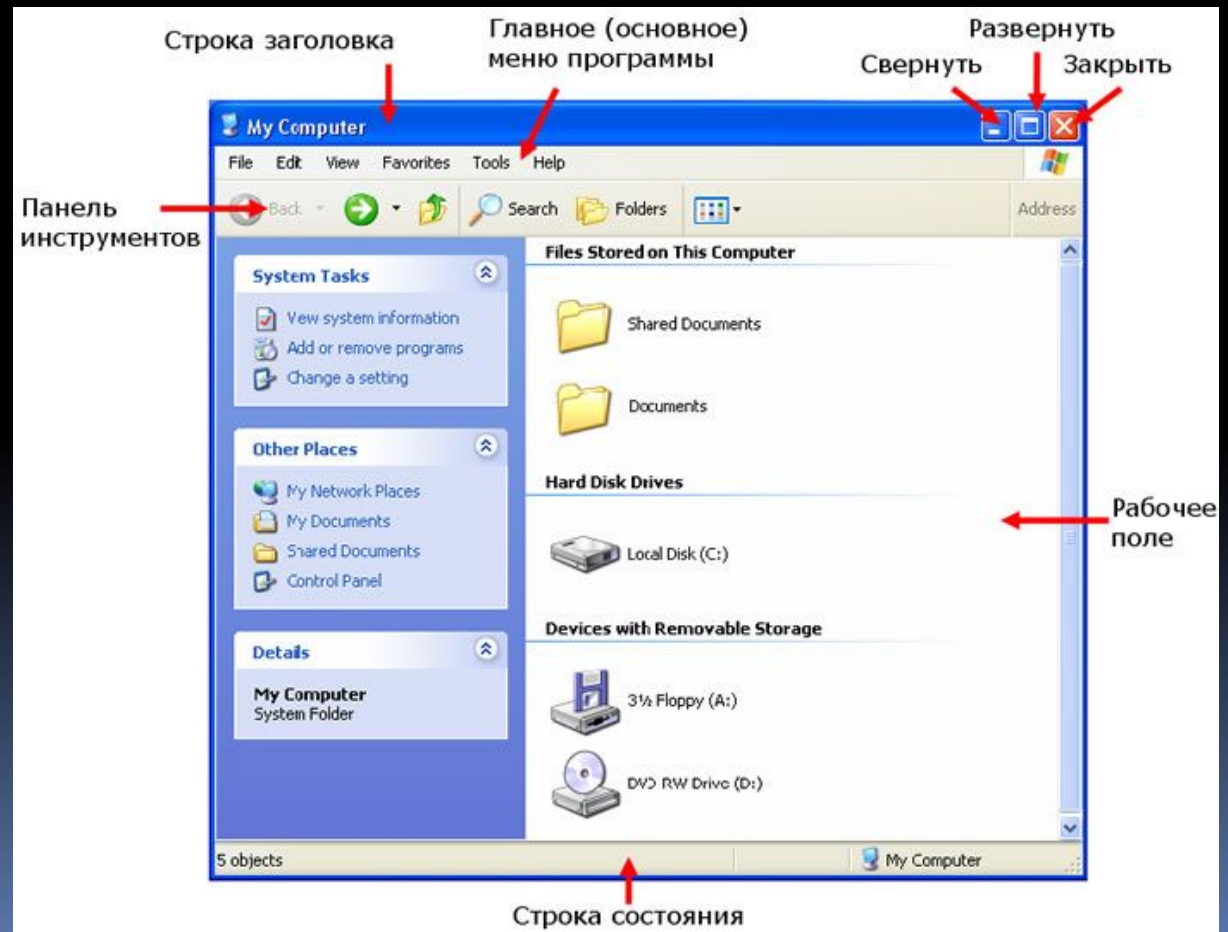
Основные элементы окна:

- **Рабочая область:** внутренняя часть окна, в которой производится работа с дисками, файлами и документами;



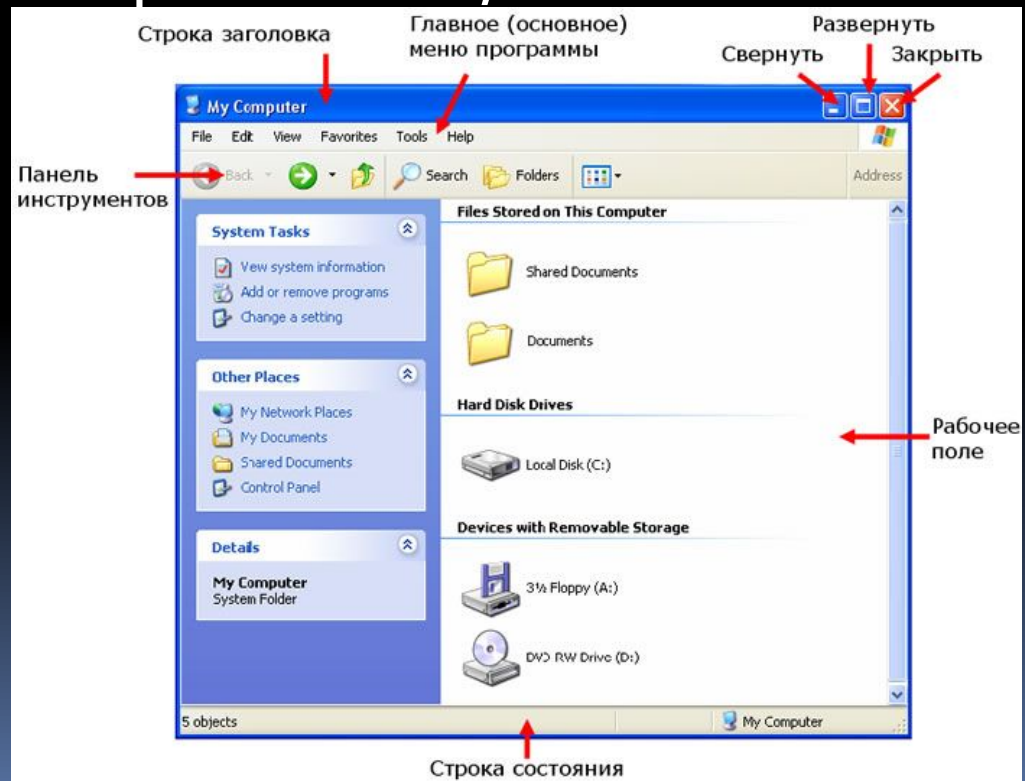
Основные элементы окна:

- **Заголовок окна:** строка под верхней границей окна, содержащая название окна;



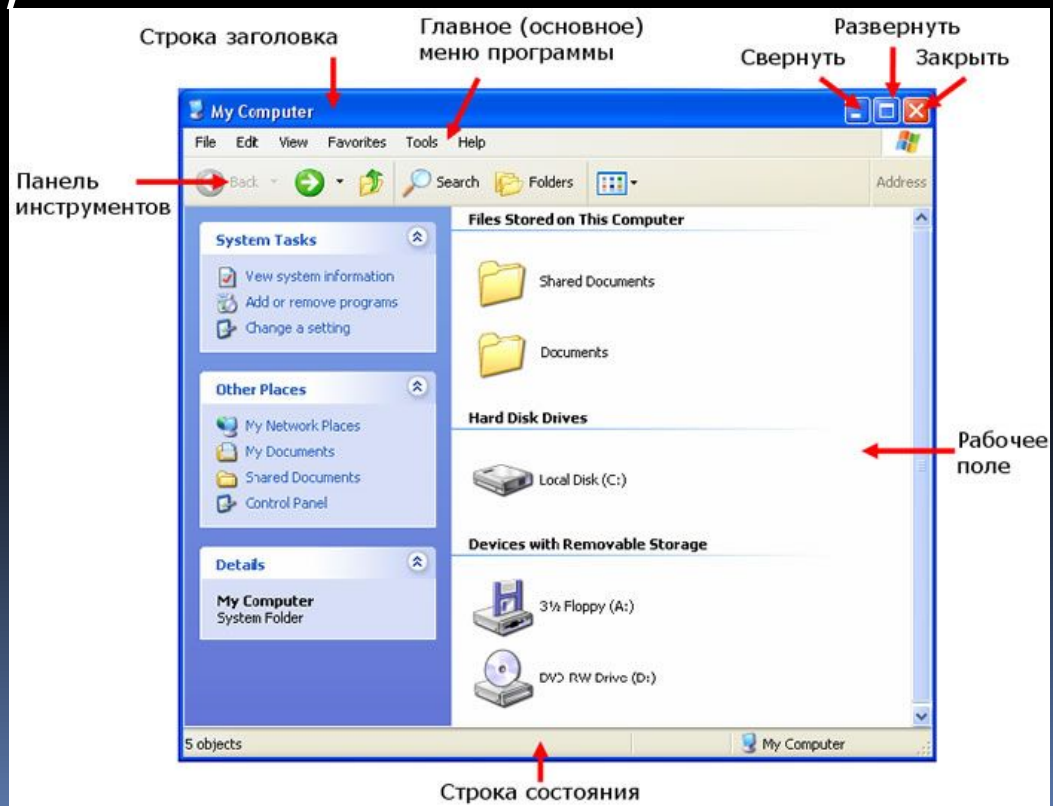
Основные элементы окна:

- **Меню управления состоянием окна:**
кнопка слева в строке заголовка открывает меню, которое позволяет развернуть, свернуть или закрыть окно;



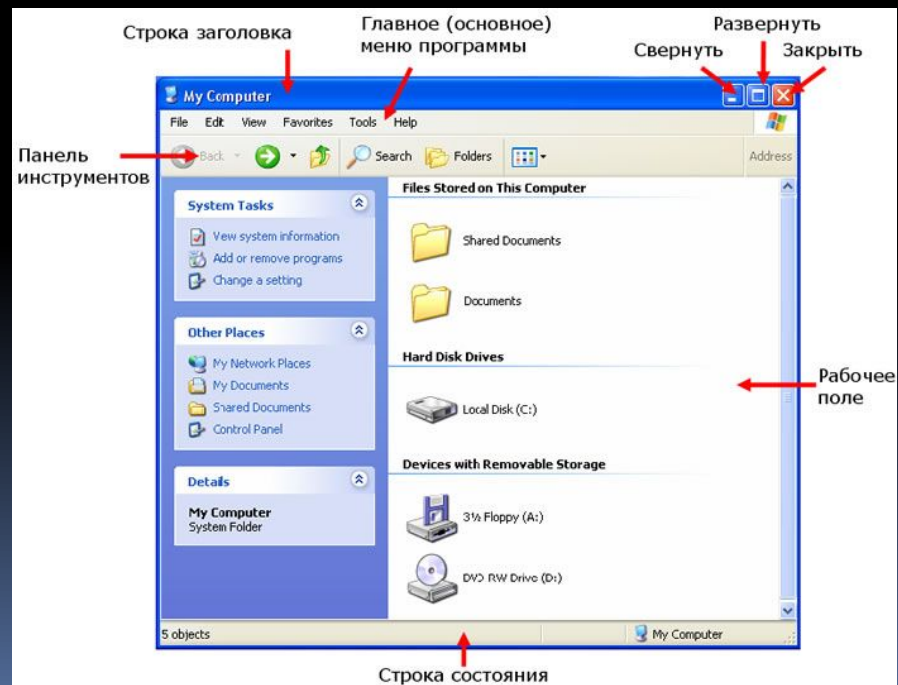
Основные элементы окна:

- **Кнопки управления состоянием окна:** кнопки справа в строке заголовка позволяют развернуть, свернуть или закрыть окно;



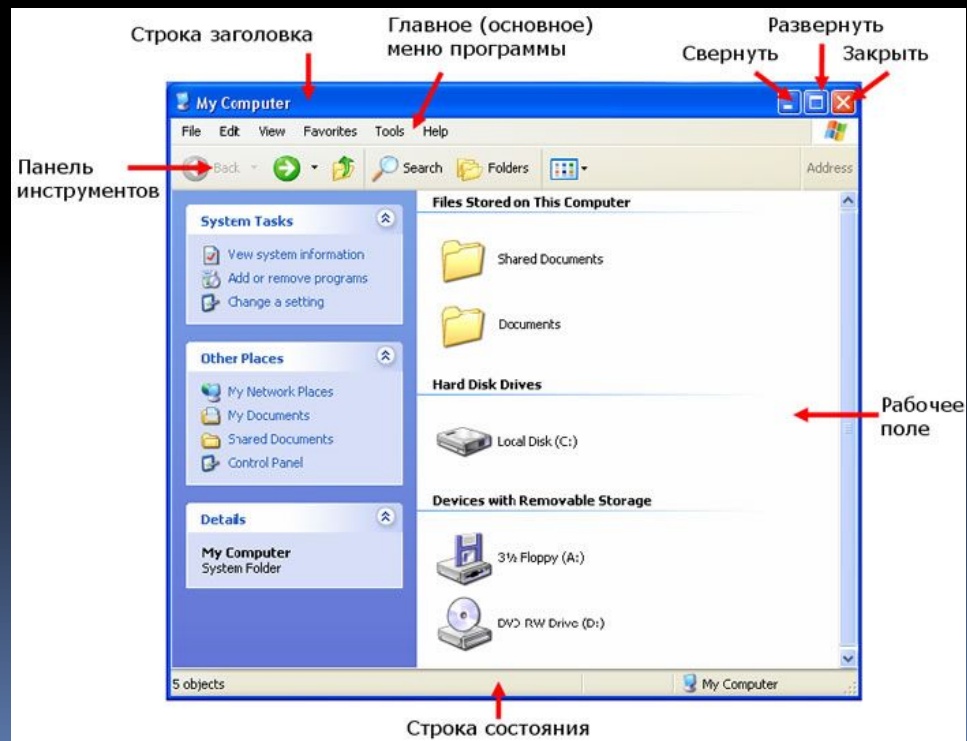
Основные элементы окна:

- **Меню окна:** располагается под заголовком и представляет собой перечень тематически сгруппированных команд;



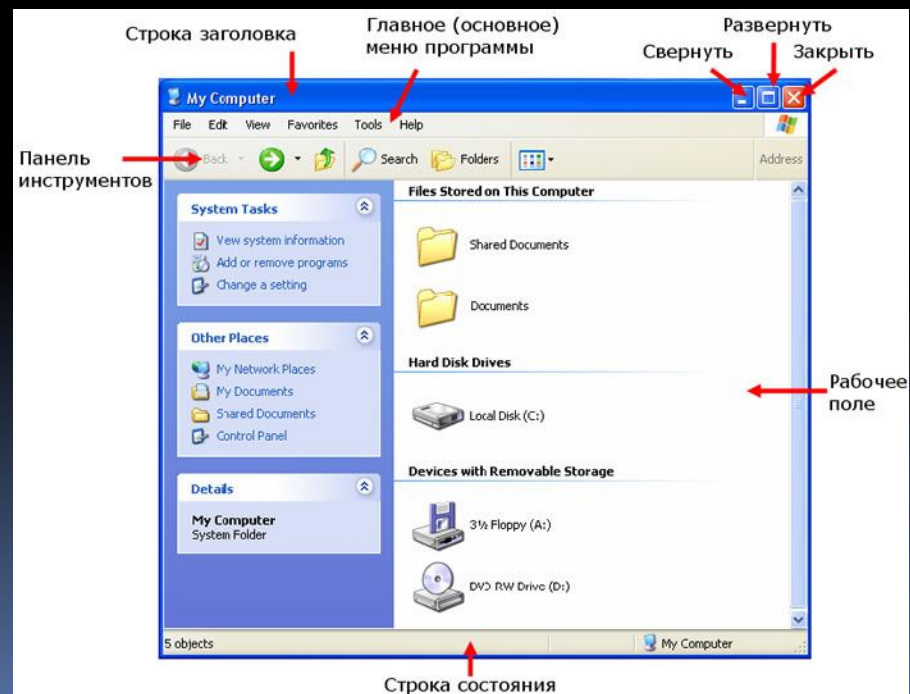
Основные элементы окна:

- **Панель инструментов:** располагается под строкой меню и представляет собой набор кнопок, которые обеспечивают быстрый доступ к наиболее важным и часто используемым пунктам меню окна;



Основные элементы окна:

- **Границы:** рамка, ограничивающая окно с четырех сторон. Размеры окна можно изменять, ухватив и перемещая границу мышью;



Основные элементы окна:

- *полосы прокрутки*: появляются, если содержимое окна имеет больший размер, чем рабочая область окна, позволяют перемещать содержимое окна по вертикали или горизонтали.

Типы окна

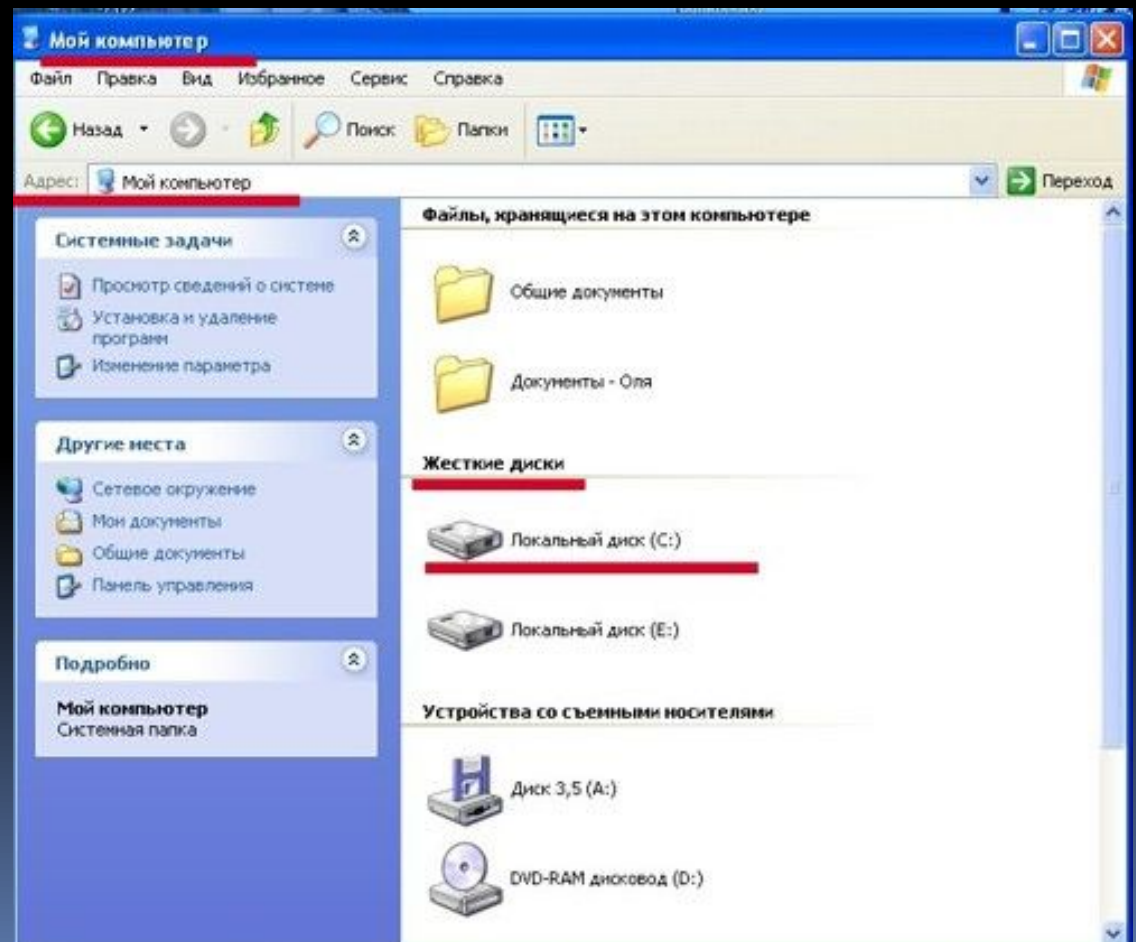
```
graph TD; A[Типы окна] --- B[Окна папки]; A --- C[Окна приложений]; A --- D[Окна документов];
```


Окна папки

Окна
приложений

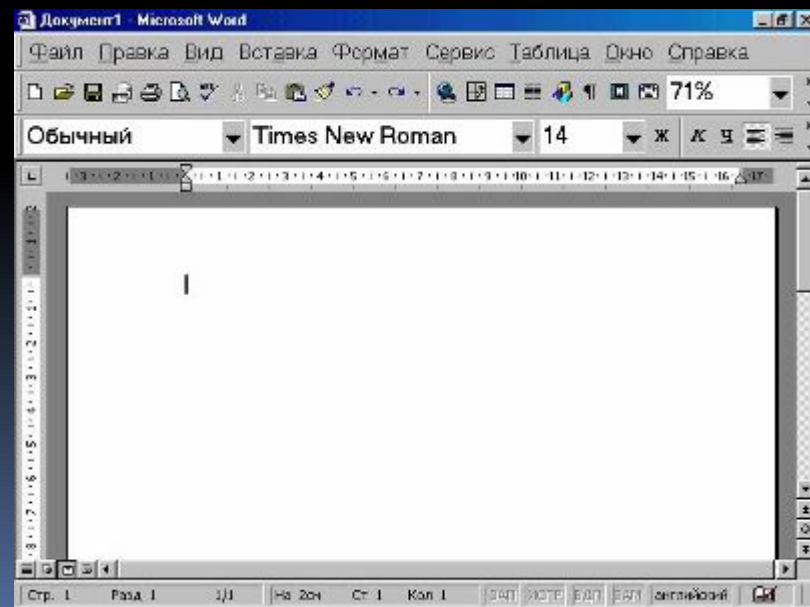
Окна
документов

- В окне папки, которое можно открыть щелчком по его значку или ярлыку, отображаются значки и имена вложенных папок и файлов.



- 
- *Окно приложения* открывается после запуска приложения. Заккрытие окна приложения приводит к завершению работы приложения.

- *Окна документов* предназначены для работы с документами и «живут» внутри окна приложения. Можно раскрывать, сворачивать, перемещать или изменять размеры этих окон, однако они остаются в пределах окна своего приложения.



Практическая работа

Задание №1

Произведите установку параметров экранной заставки, которая в случае бездействия пользователя появляется через заданное время на экране монитора.

Задание №2

Ознакомьтесь с контекстными меню файла, папки и диска.

Домашняя работа

- Учить записи по тетради.



«ГРАФИЧЕСКИЙ ИНТЕРФЕЙС ОПЕРАЦИОННЫХ СИСТЕМ И ОЖЕНИЙ»



иципальное общеобразовательное
учреждение гимназия №1

Учитель информатики: Скабёлкина М.Ю.

Липецк 2011

8 класс