

ПРОГРАММНОЕ ОБЕСПЕЧЕНИЕ ИНФОРМАЦИОННЫХ ТЕХНОЛОГИЙ

Программа Проводник



8 класс

Яблоновская СОШ № 3, Тахтамукайский район, Республика Адыгея
Учитель информатики Нигматуллин Р.Р.

Назначение программы Проводник

Проводник Windows — это приложение, реализующее графический интерфейс доступа пользователя к файлам в операционной системе *Windows*.

Проводник в английской версии операционной системы называется *Windows Explorer*, что можно перевести как “*Исследователь Windows*”. Действительно, с помощью проводника можно исследовать все диски и папки компьютера, а также локальную сеть, к которой подключен компьютер и даже Интернет. Проводник является удобным инструментом для работы с файлами компьютера.

Знакомство с проводником Windows

Для запуска проводника следует выбрать команду главного меню Windows **Другие программы** → **Стандартные** → **Проводник** . После запуска программы на рабочем столе появится ее окно, внешний вид которого может значительно различаться, в зависимости от настроек программы.

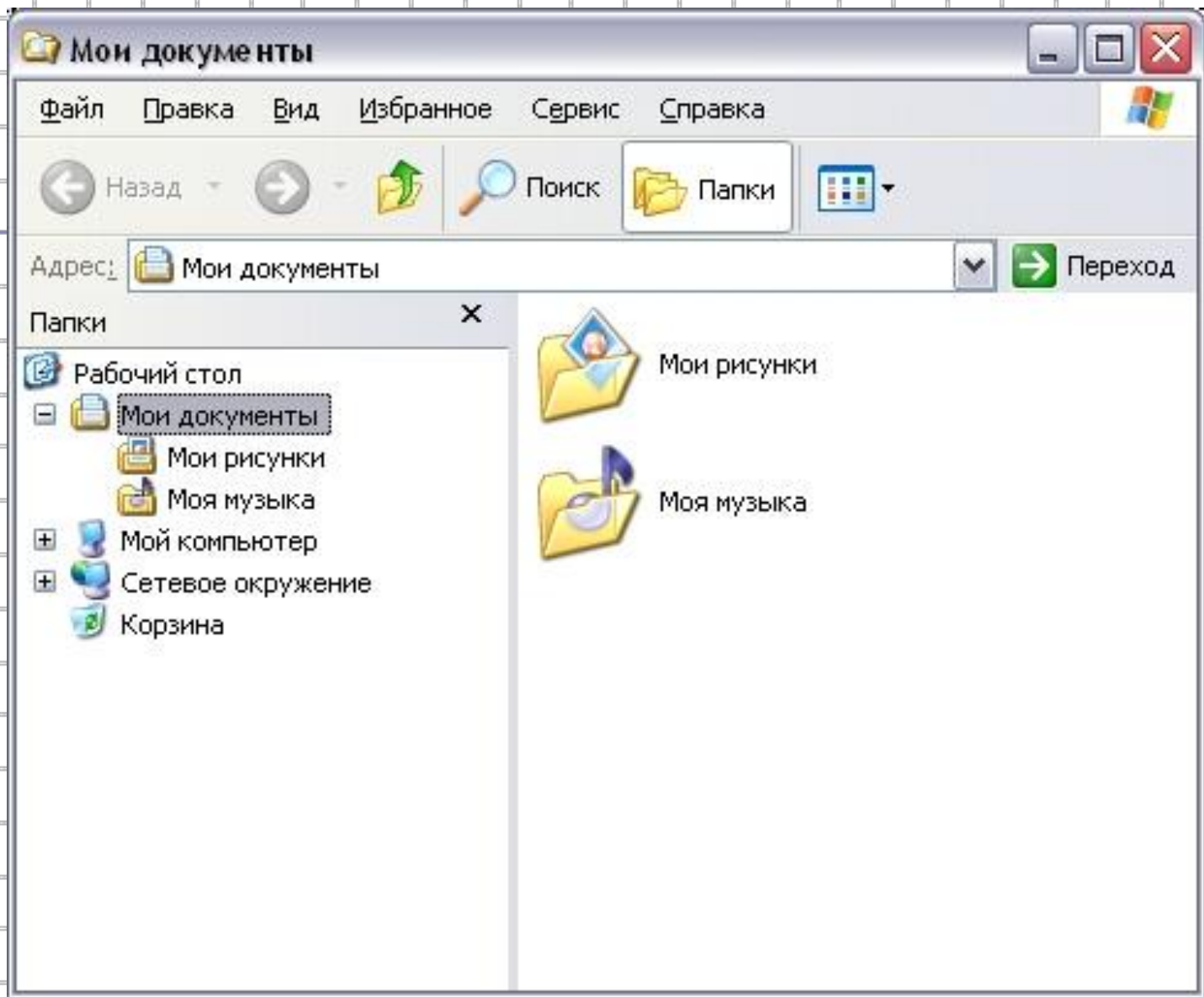
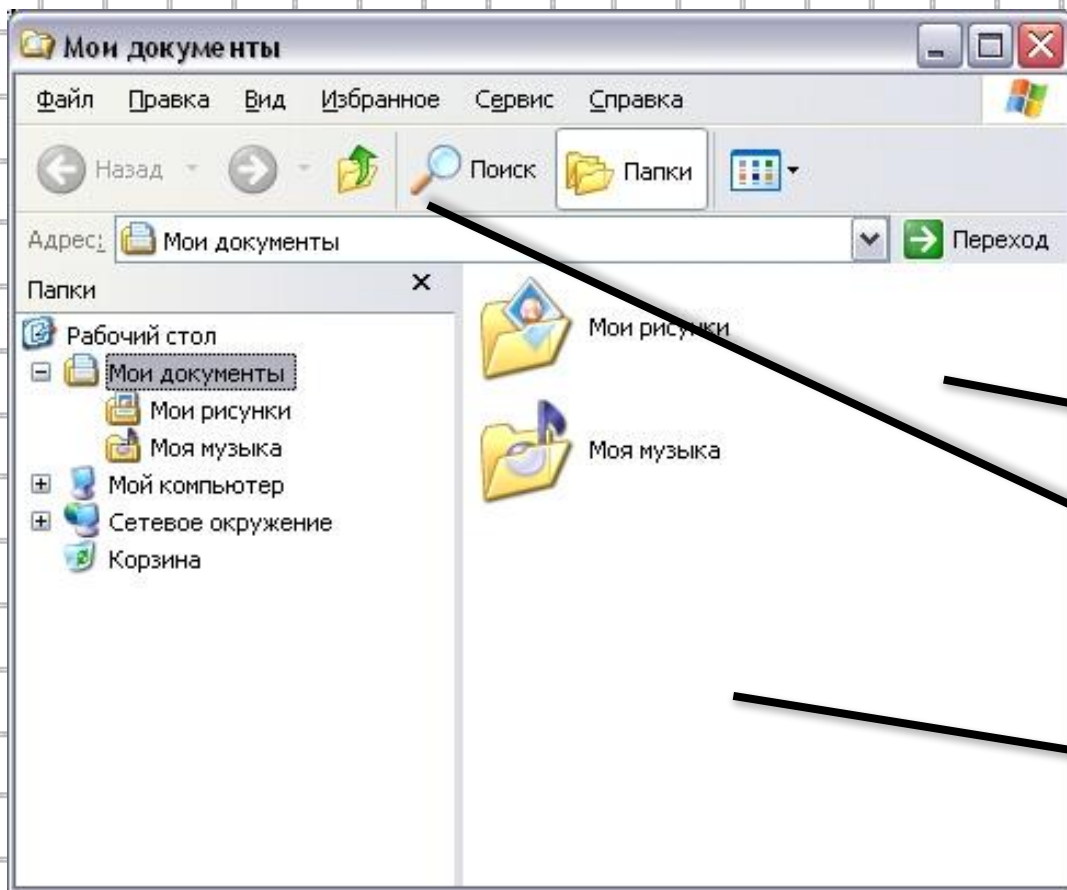


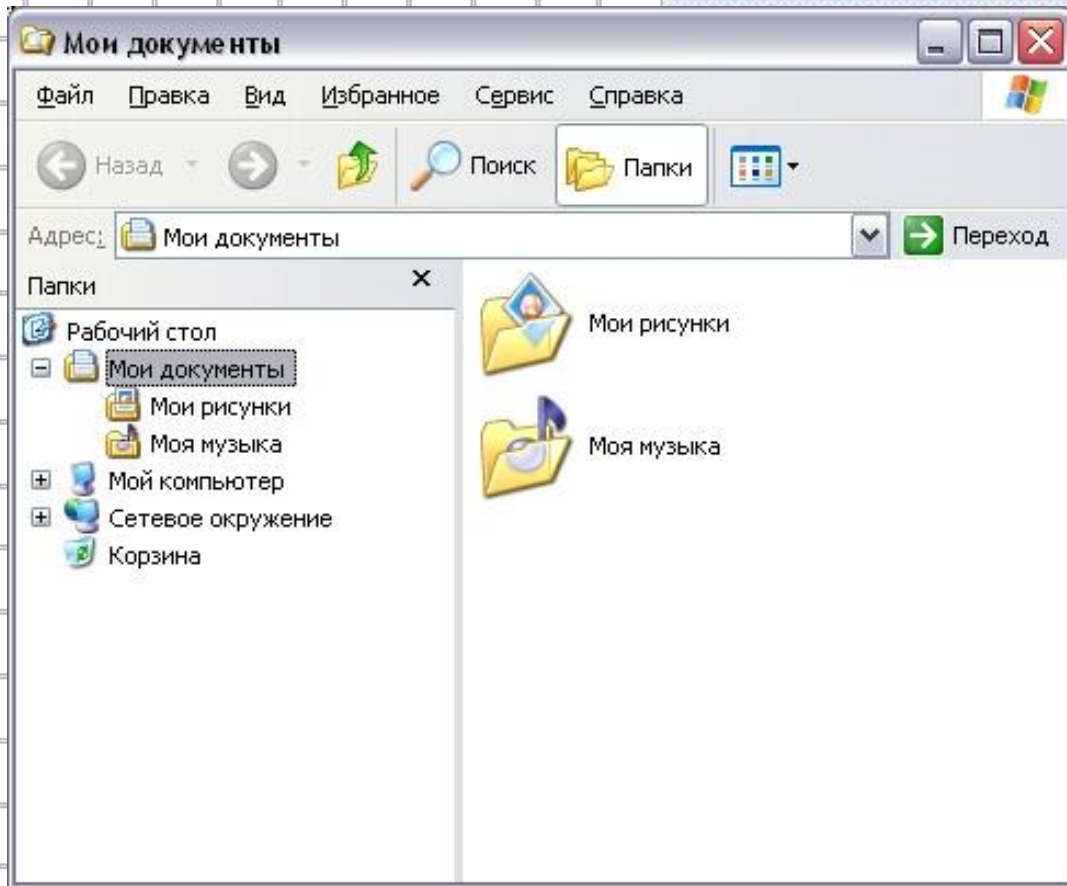
Рис. Рабочее окно проводника Windows



Заголовок. В качестве названия в заголовке используется имя текущей папки, с которой проводник работает в настоящее время.

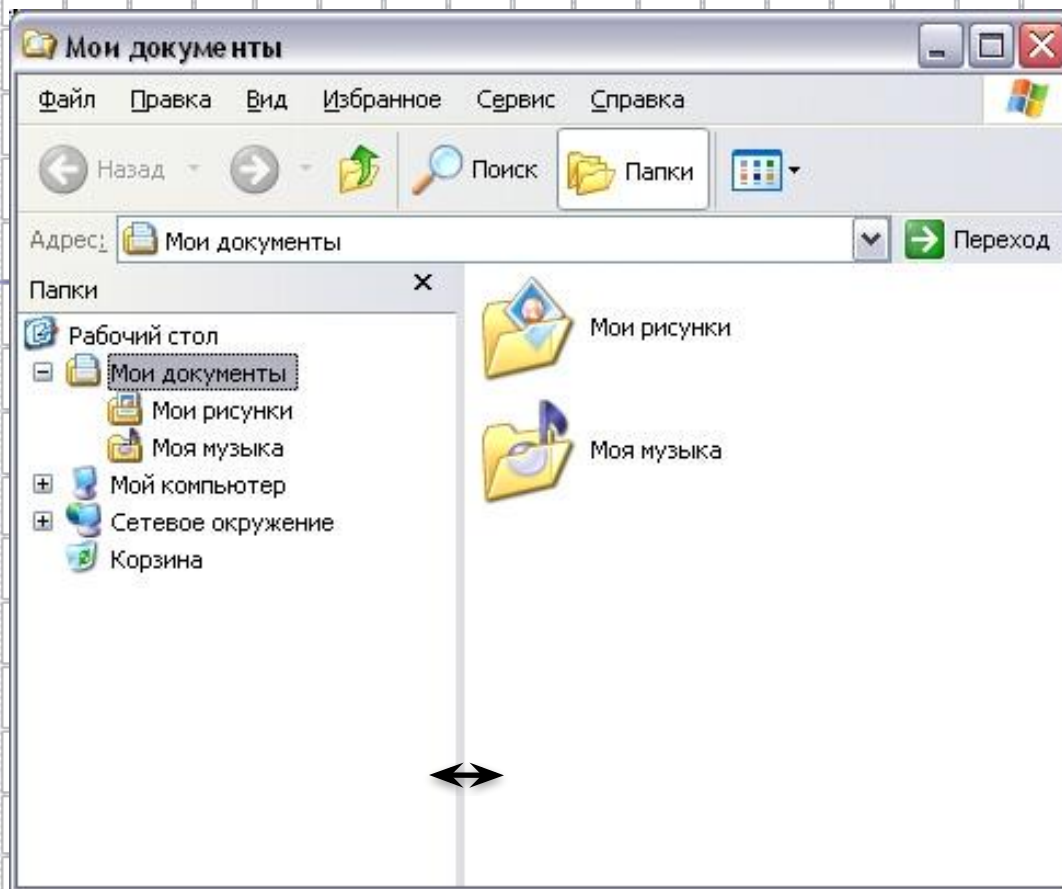
Меню и панели инструментов, с помощью которых можно выполнять различные действия с файлами и папками компьютера.

Поле Адрес позволяет вводить полный путь к файлу или папке для быстрого доступа к ним.



Центральная часть рабочего окна проводника разбита на несколько областей. Слева расположен список всех дисков и папок компьютера. С его помощью можно выбрать любую папку, чтобы просмотреть ее содержимое.

Содержимое выбранной папки отображается в правой области окна программы. В центральной области расположены команды, с помощью которых вы можете выполнять различные операции над файлами, переходить к важным папкам и просматривать информацию о выбранном файле.



Чтобы изменить пропорции между этими областями, необходимо подвести указатель мыши к разделяющей их границе. Указатель мыши изменит свою форму. Если нажать кнопку мыши и, не отпуская ее, переместите границу вправо или влево, можно установить новые размеры областей.

Можно вызвать проводник и другим способом, например, щелкнув мышью на значке **Мои документы** или на значке **Мой компьютер** на рабочем столе Windows. Также можно выбрать аналогичные команды в главном меню Windows. В любом случае, когда необходимо просмотреть какую-либо папку компьютера, будет запущен проводник, и данная папка станет текущей. При таком способе запуска дерева дисков и папок не будет отображаться, и центральная часть окна будет разбита только на две части

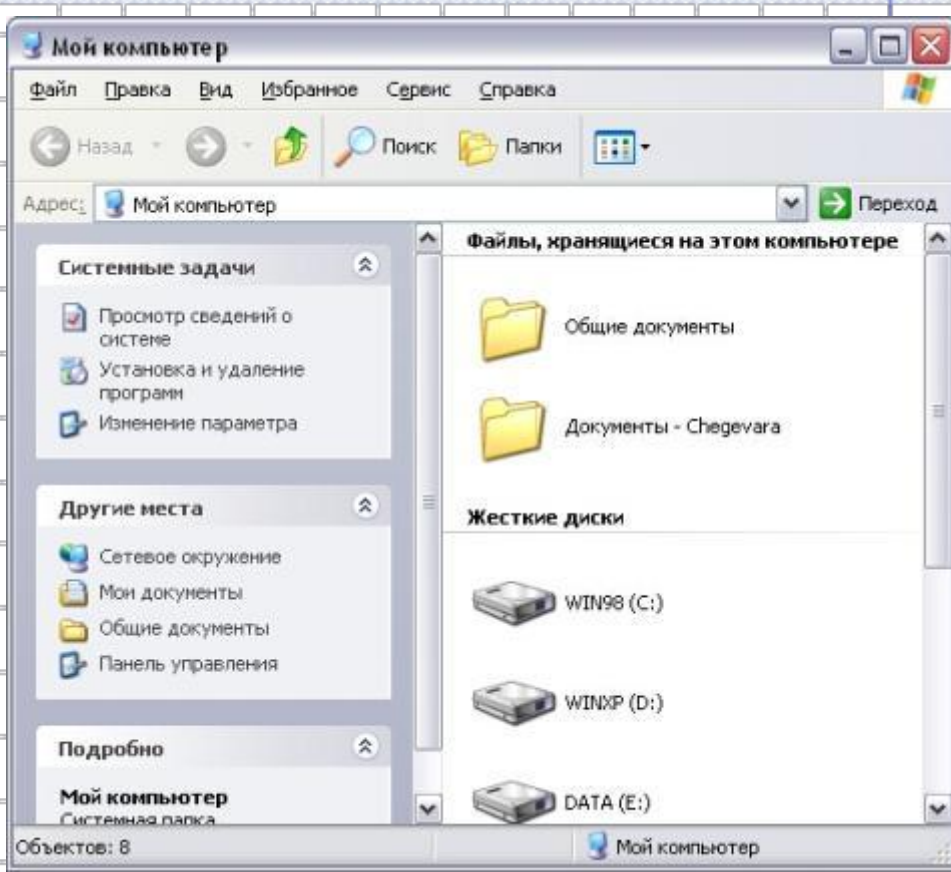
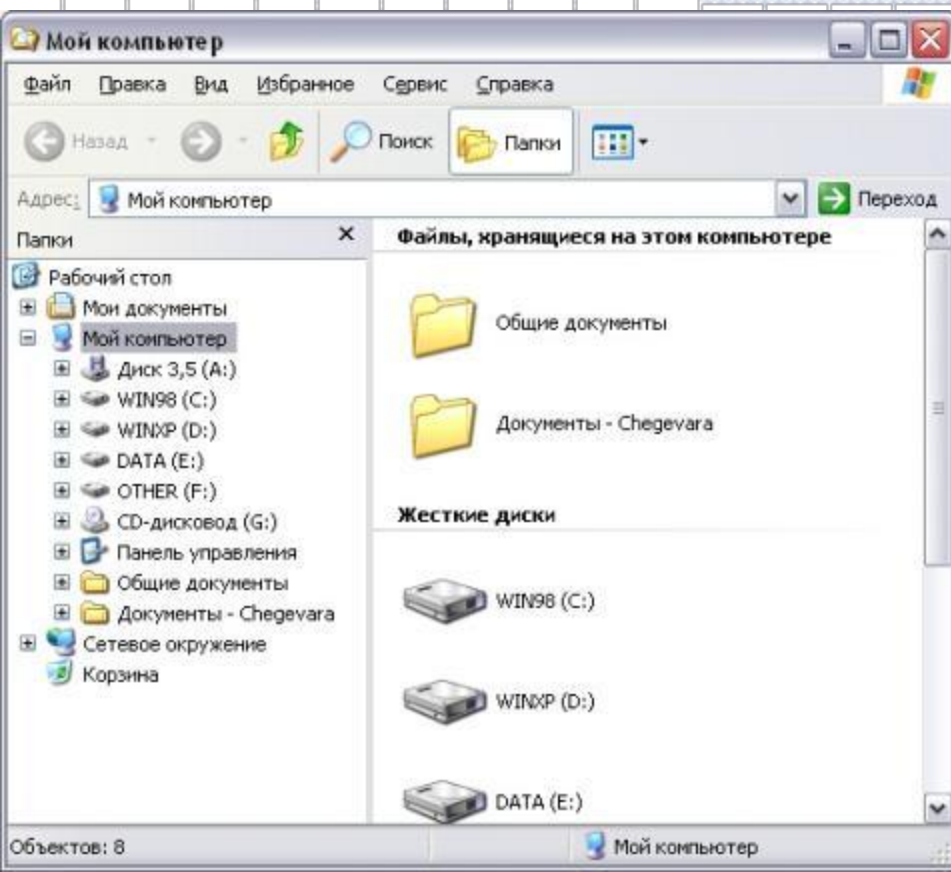
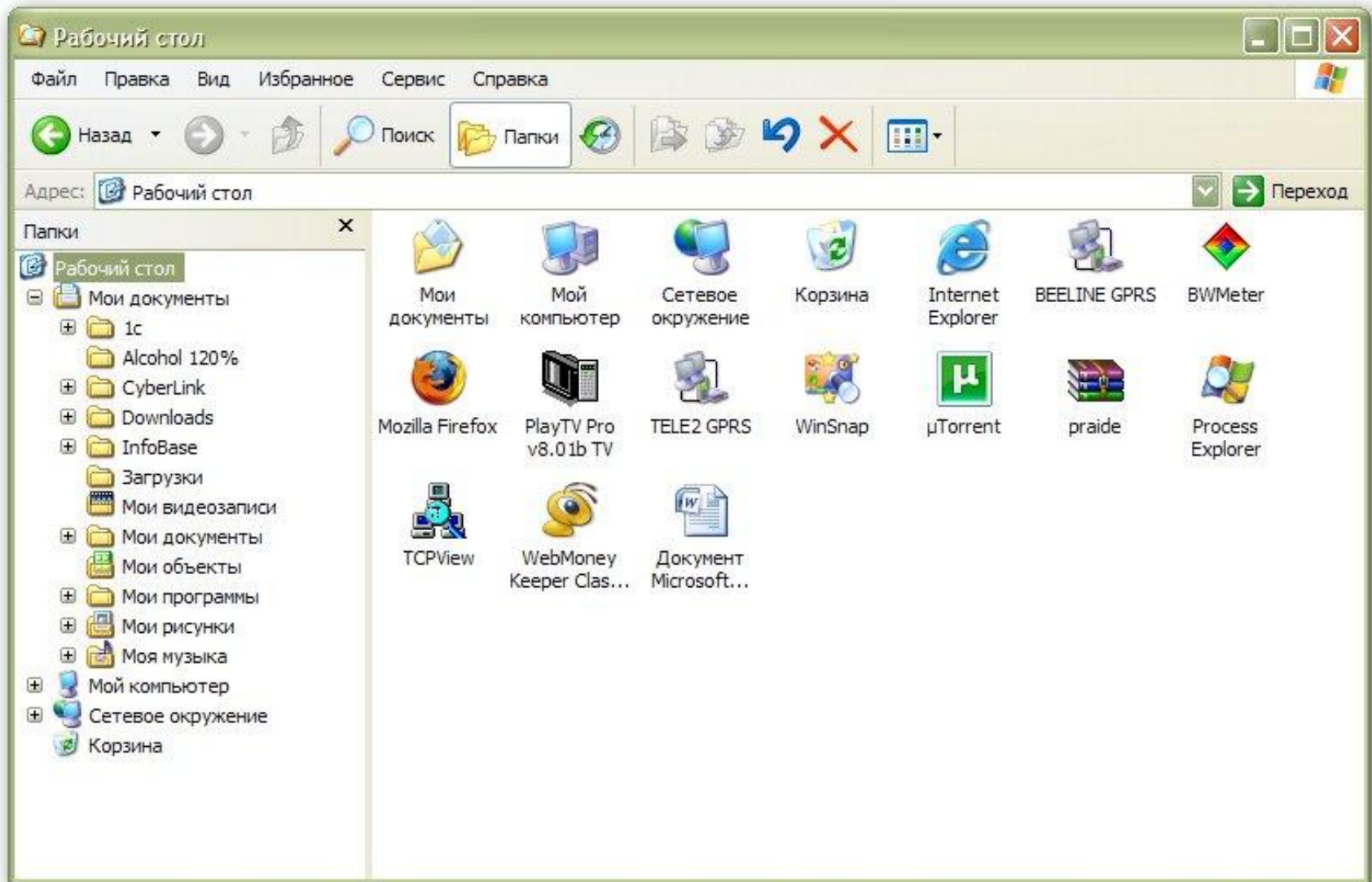
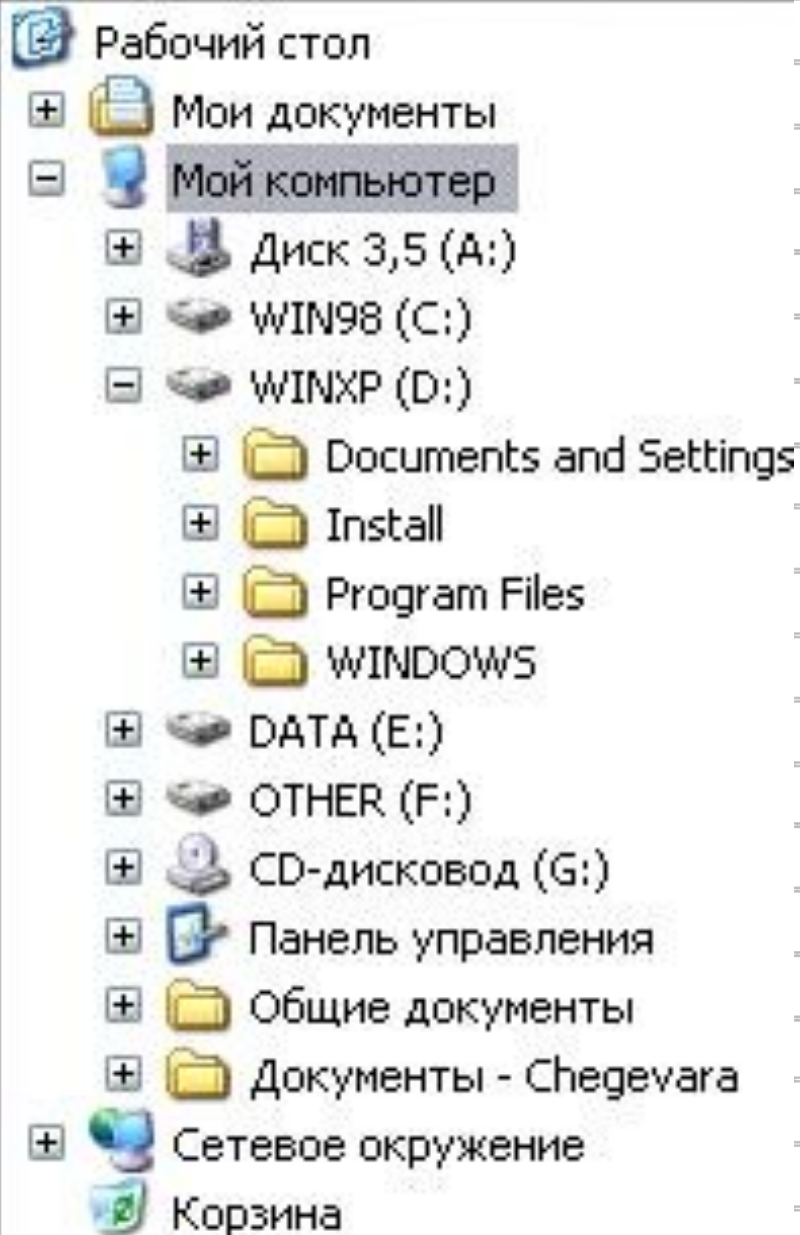


Рис. Различный вид проводника





При работе с проводником все диски и папки компьютера представляются в виде дерева. В основании дерева, часто называемого корнем, располагается папка **Рабочий стол**.

В этой папке расположены служебные папки, все диски компьютера и другие важные папки.

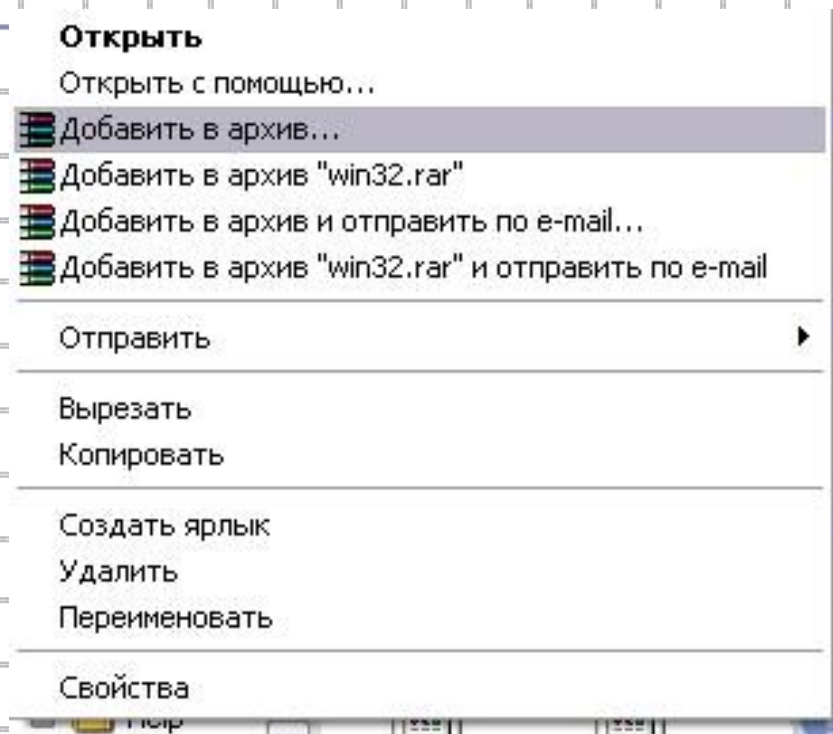
Именно так иллюстрируется идея о том, что все файлы и папки компьютера лежат на рабочем столе Windows.

Копирование, перемещение и переименование файлов

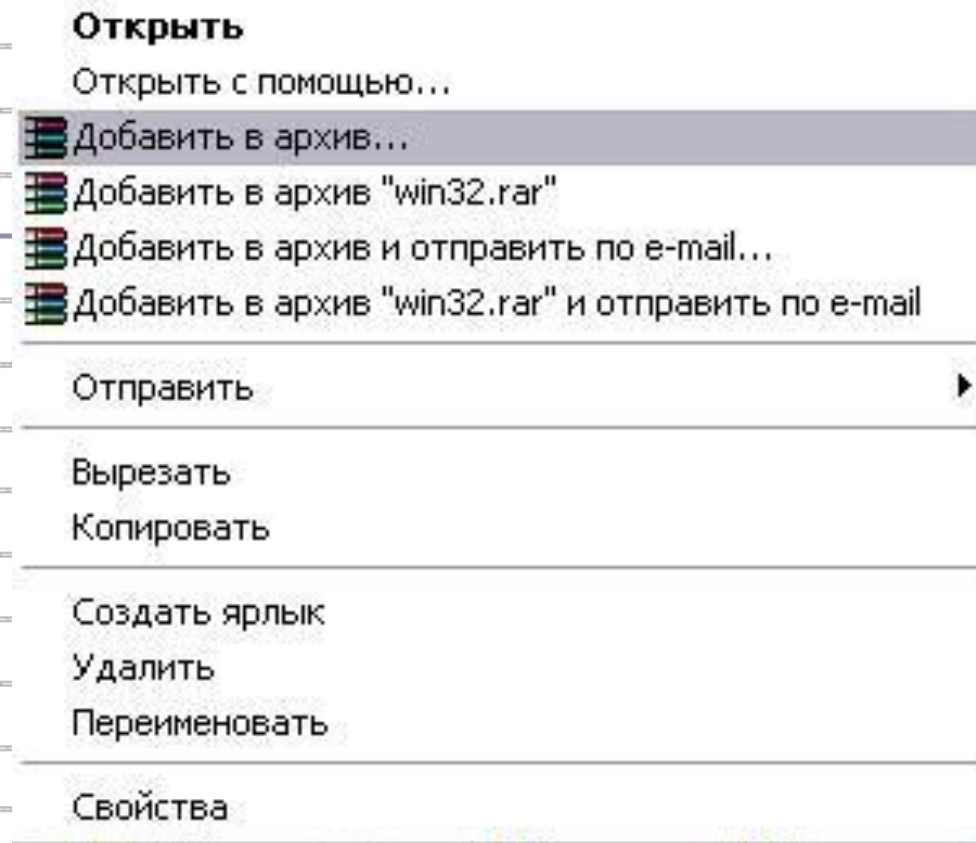


Рис. Диалог копирования файла

Если щелкнуть правой кнопкой мыши на каком-либо значке или группе выделенных значков, рядом появится вспомогательное меню

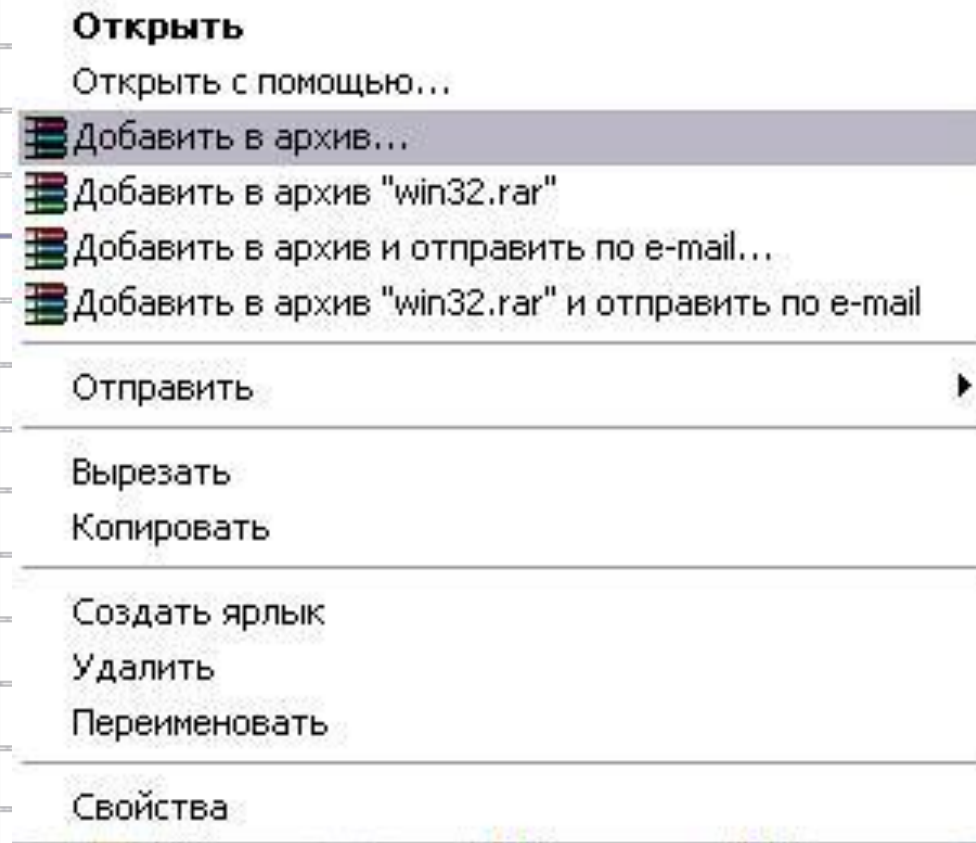


Количество команд меню и их состав зависит от установленных на компьютер программ, однако команды **копирования, удаления и переименования** будут в этом меню всегда.



Скопировать файл:
Копировать → Вставить

Переместить файл:
Вырезать → Вставить



При выборе команды **Переименовать** вместо имени выбранного значка появляется поле ввода, в котором с помощью клавиатуры можно ввести новое имя для значка по своему усмотрению.

Удаление папки или файла

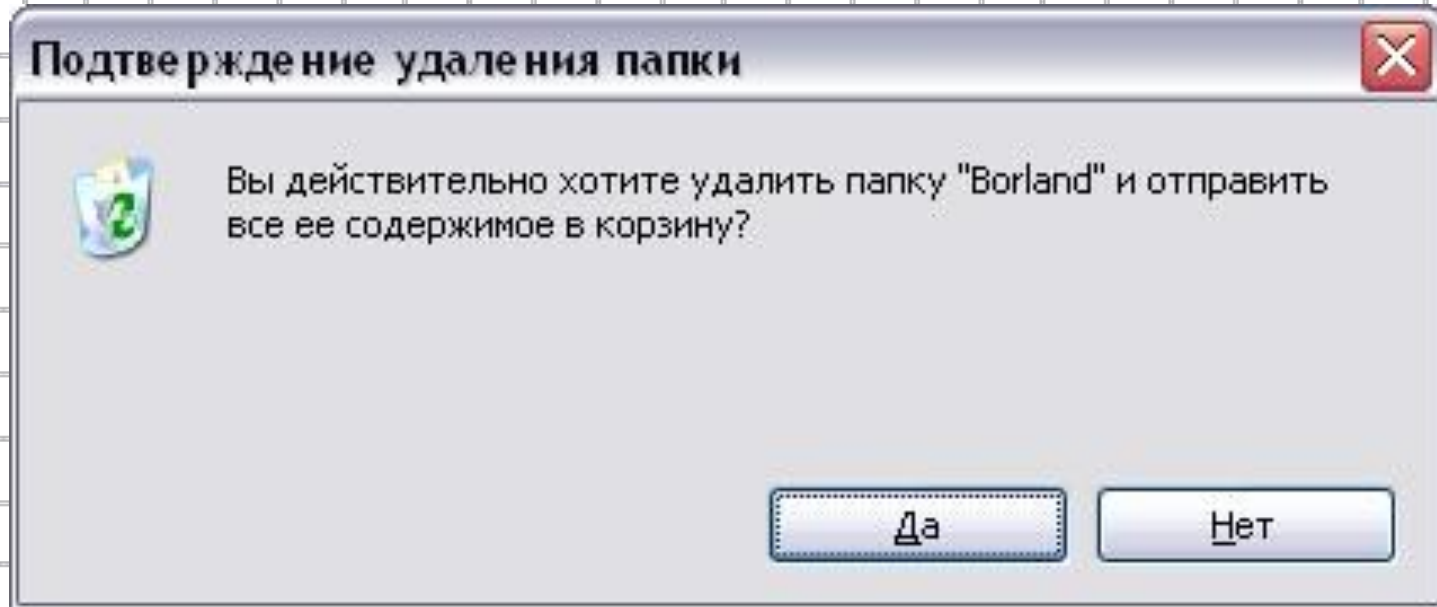


Рис. Запрос на подтверждение удаления файла

Корзина

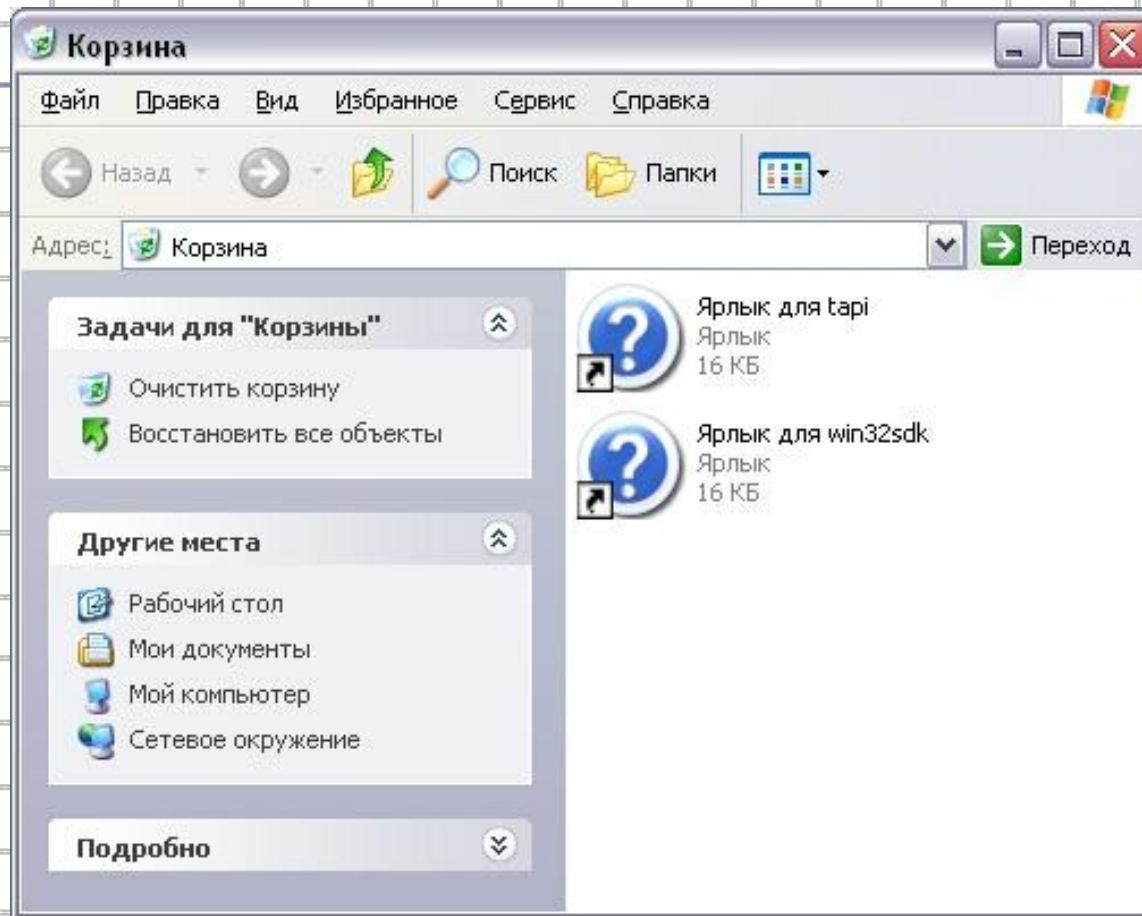


Рис. Удаленные файлы в корзине

Поиск информации в компьютере

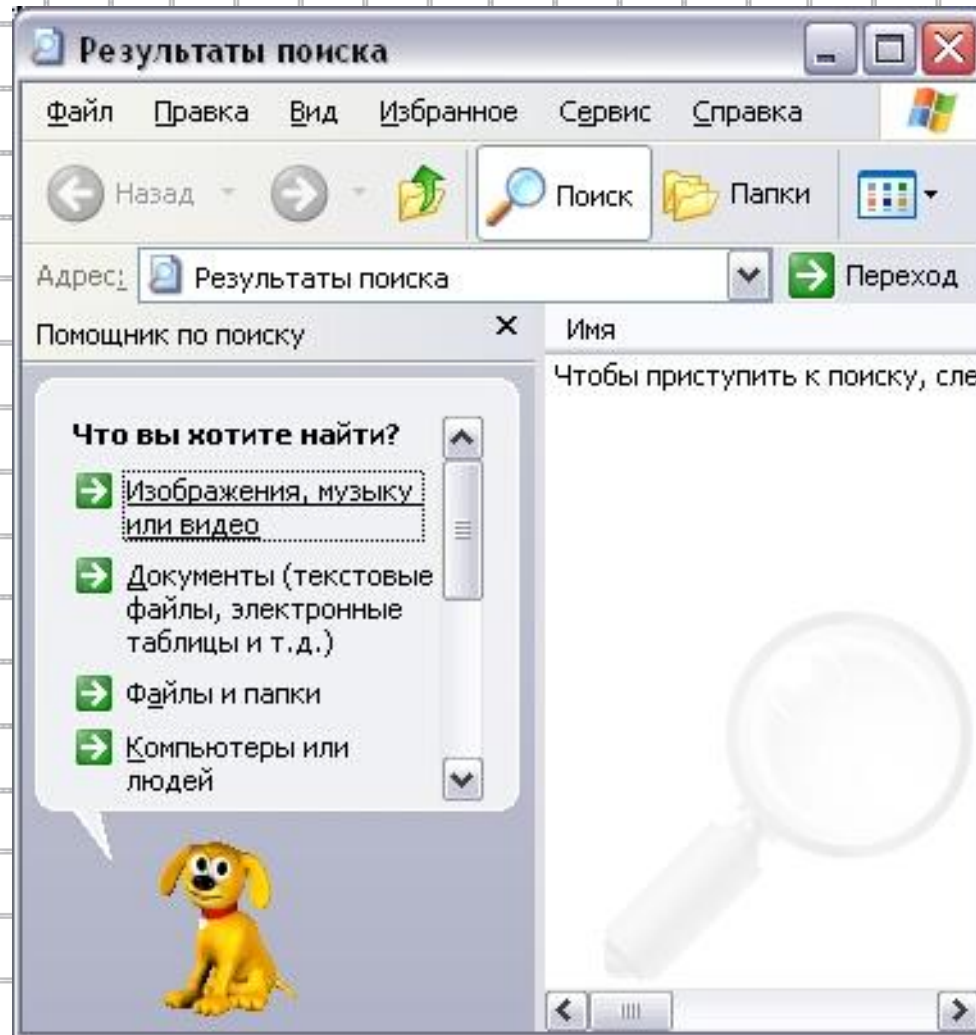


Рис. Поиск файлов и папок

Произвести поиск по одному или всем критериям.

Дата последних изменений:

- Дата последних изменений неизвестна**
- На прошедшей неделе
- В прошедшем месяце
- В прошедшем году

Часть имени или имя документа целиком:

Вы также можете...

- Использовать дополнительные параметры поиска

Назад

Найти



**Рис. Дополнительные поля
настройки параметров поиска**

Команда Свойства

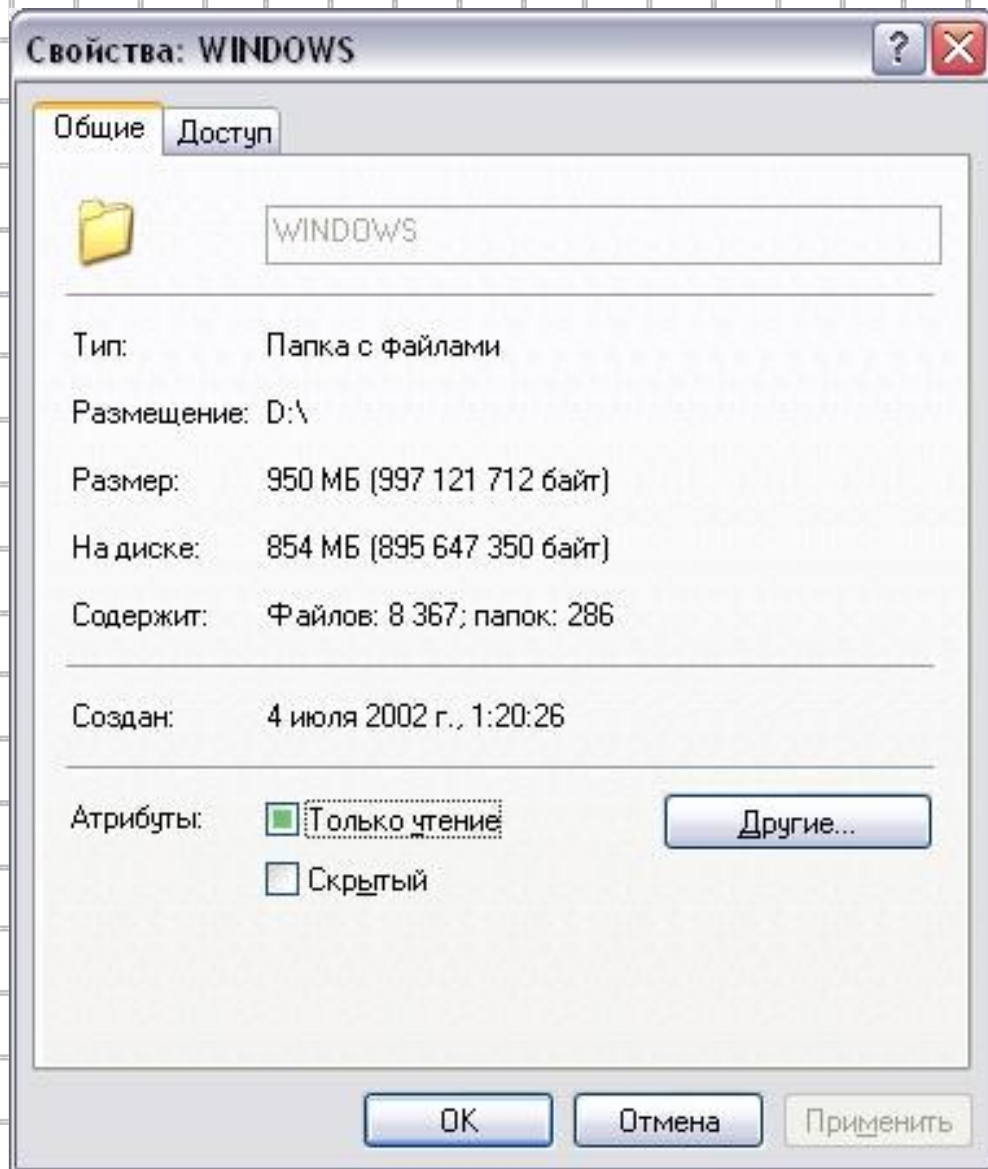
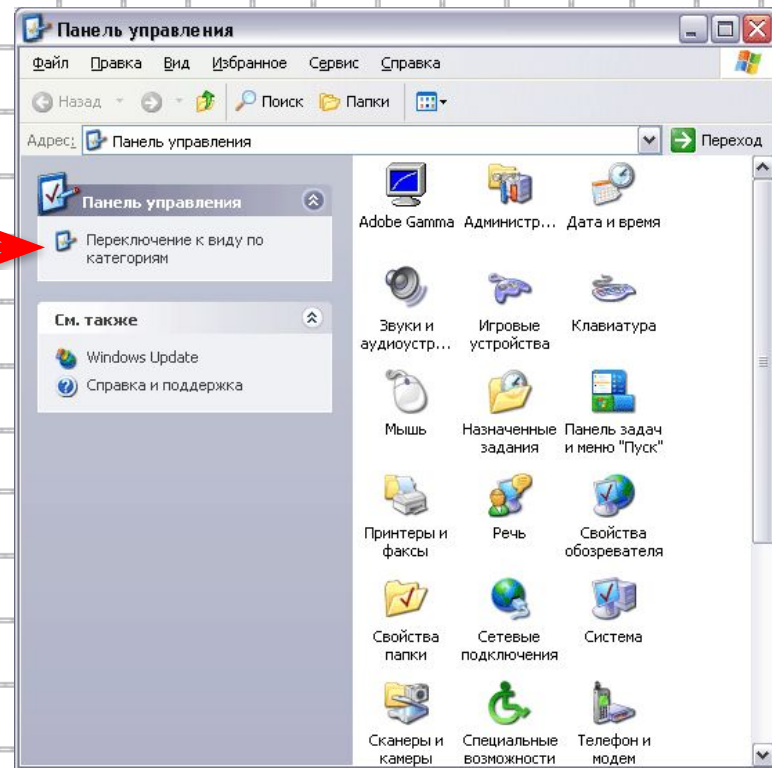
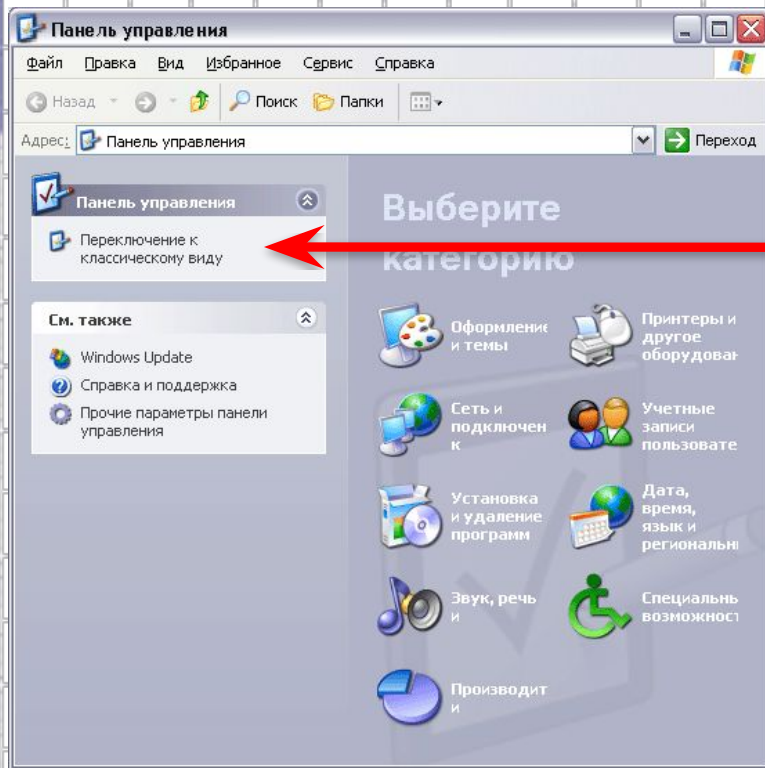


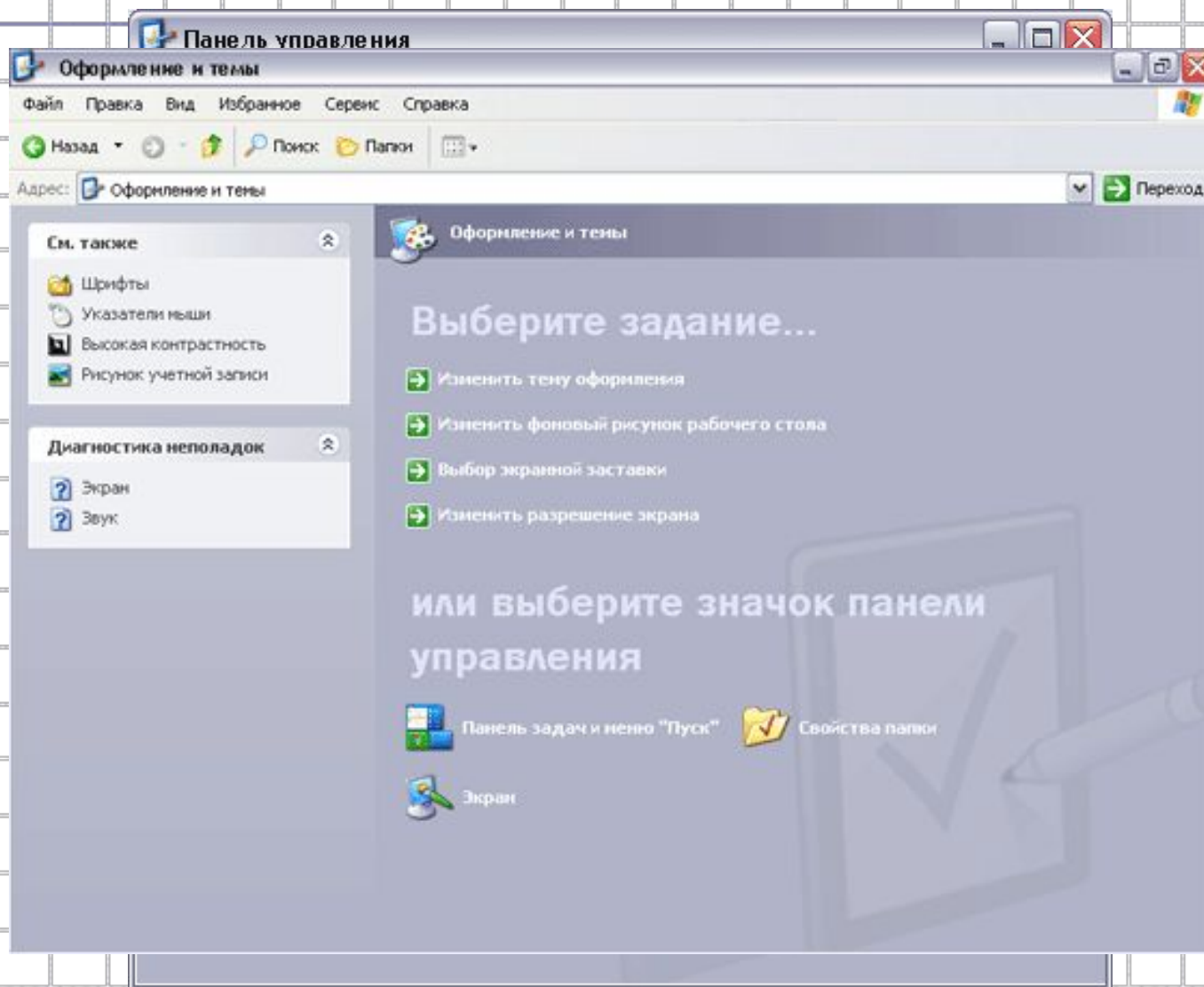
Рис. Параметры папки

Использование панели управления

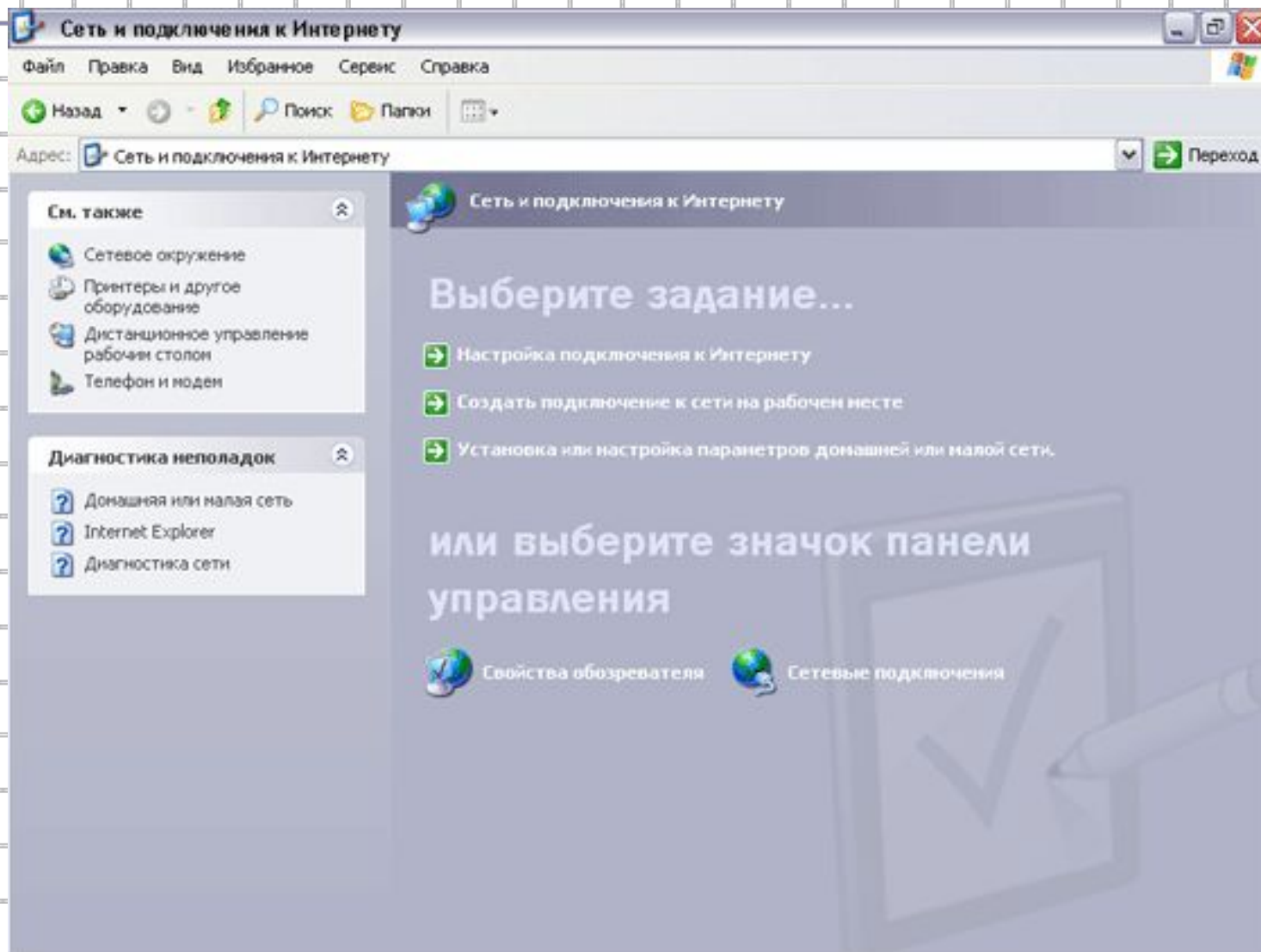
Основные настройки Windows XP сосредоточены в специальной папке, которая называется **Панель управления**. Чтобы открыть эту папку, следует выбрать одноименную команду в главном меню Windows.



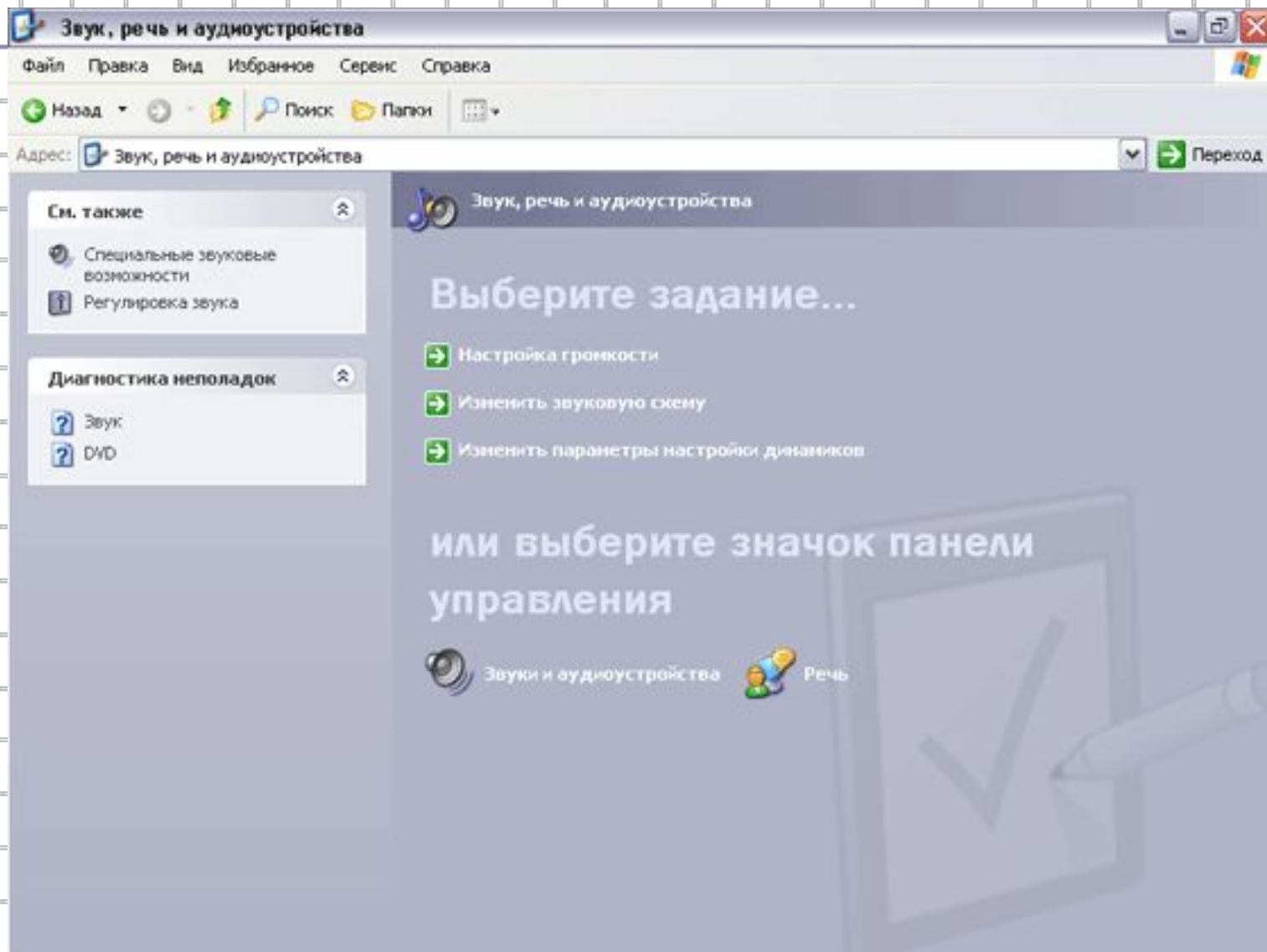
Основные группы панели управления



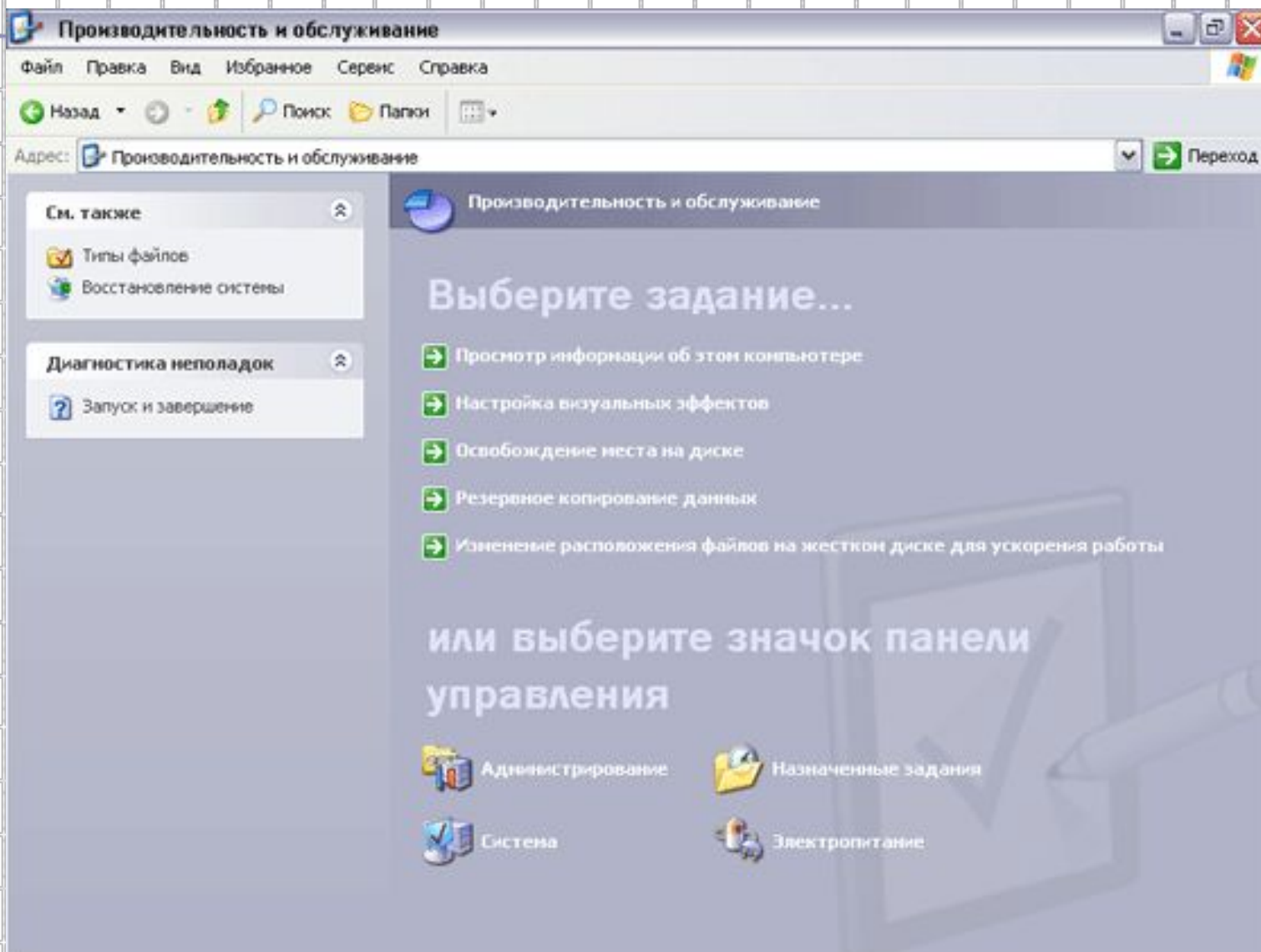
Сеть и подключения к Интернету



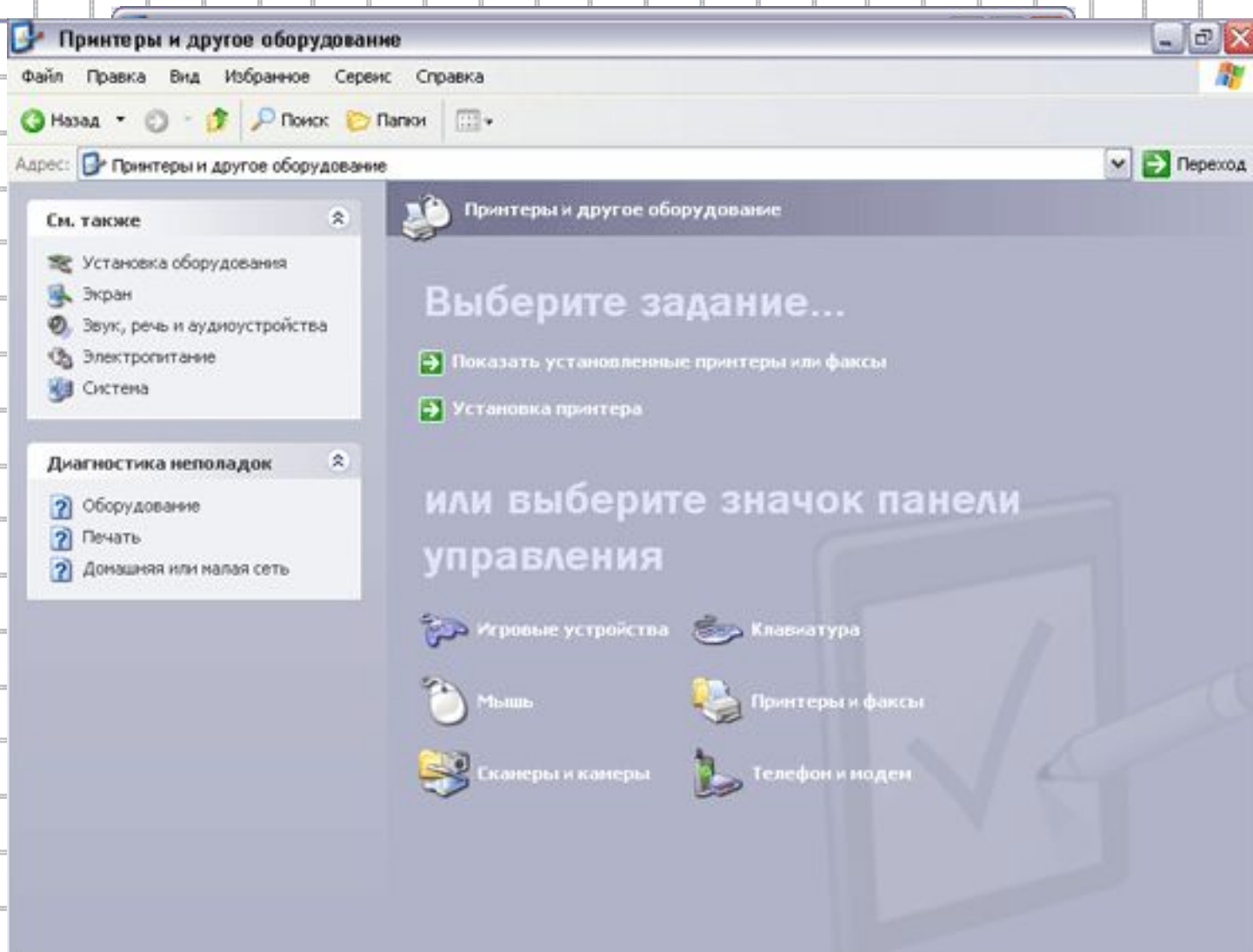
Звук, речь и аудиоустройства



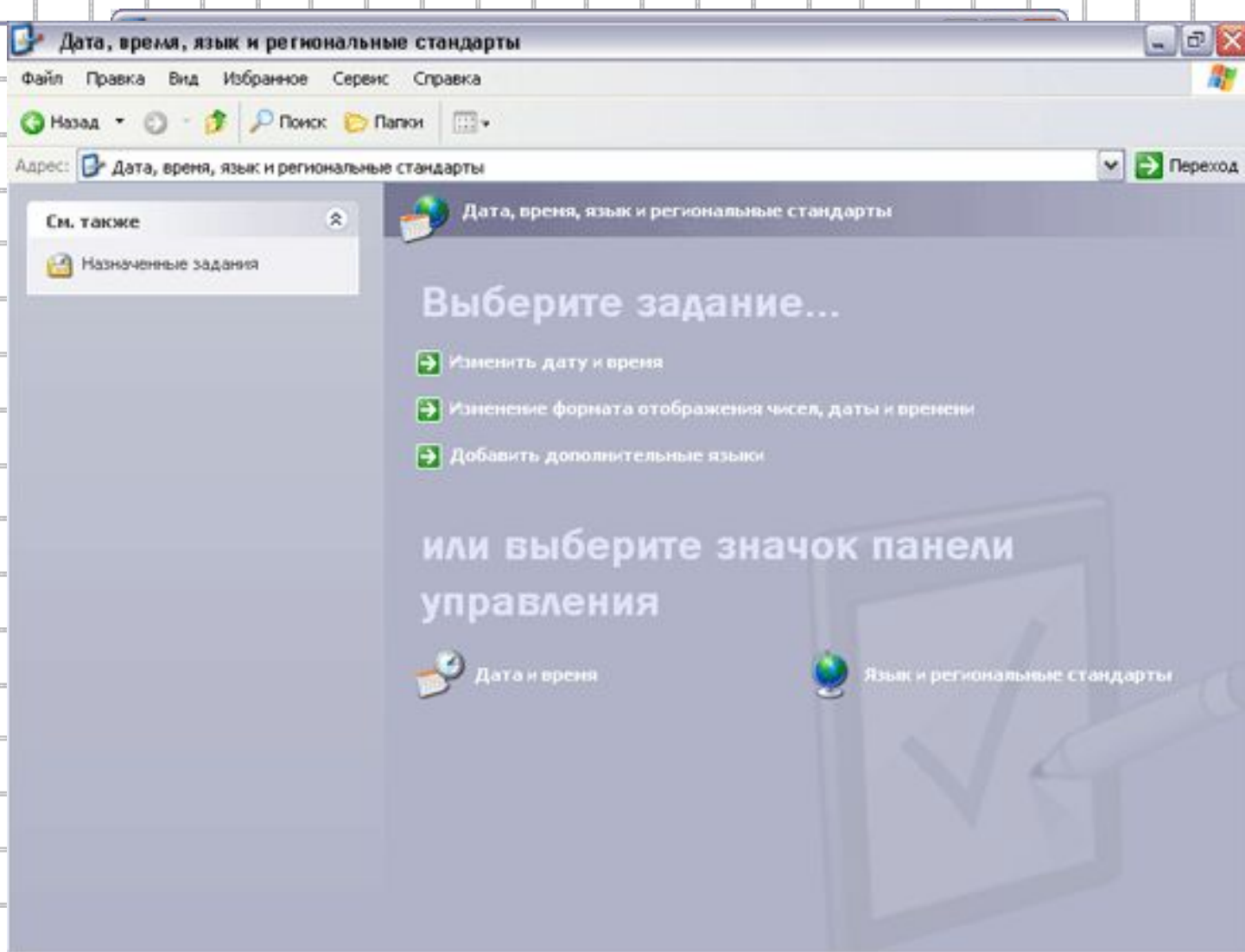
Производительность и обслуживание



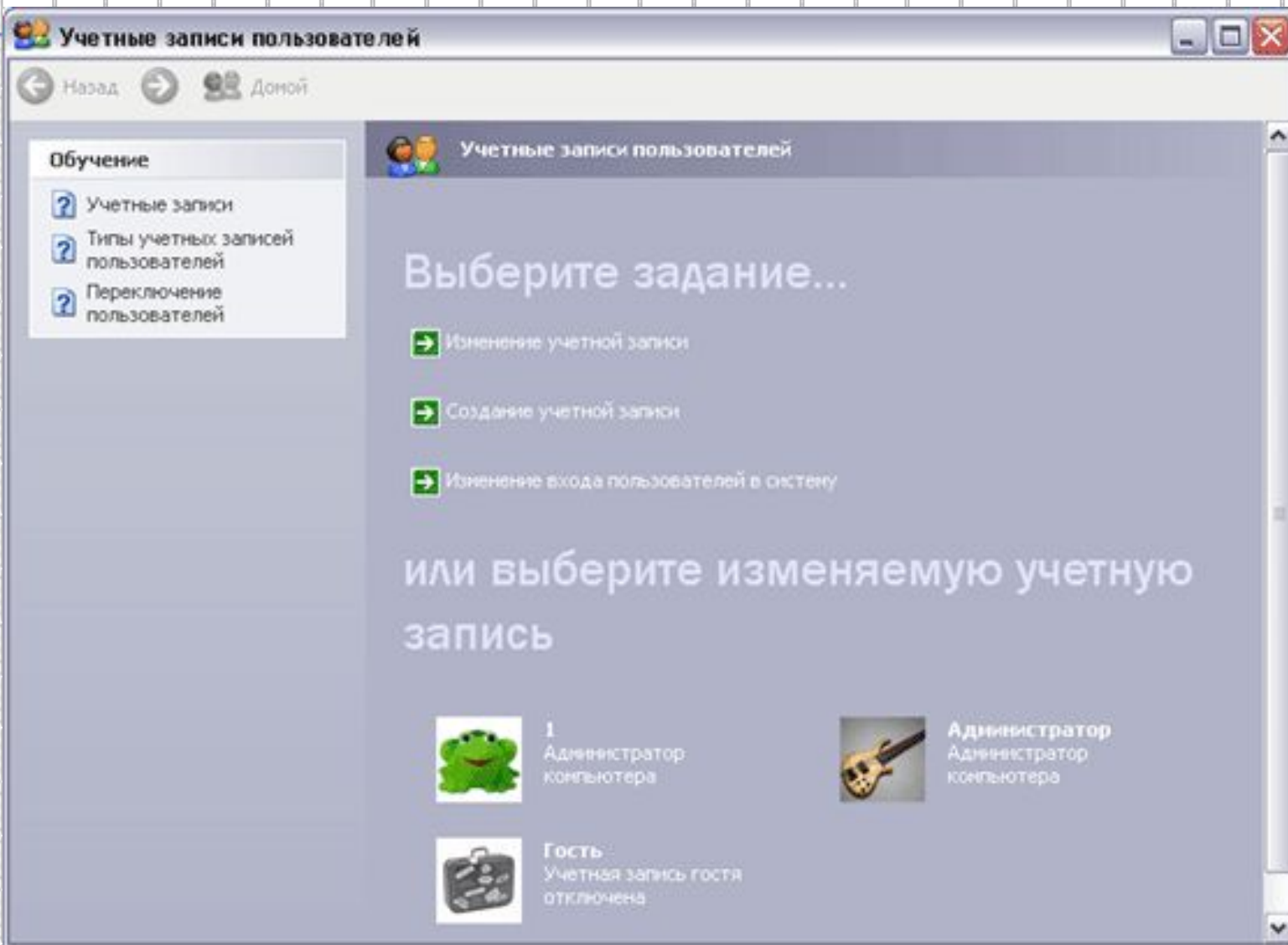
Принтеры и другое оборудование



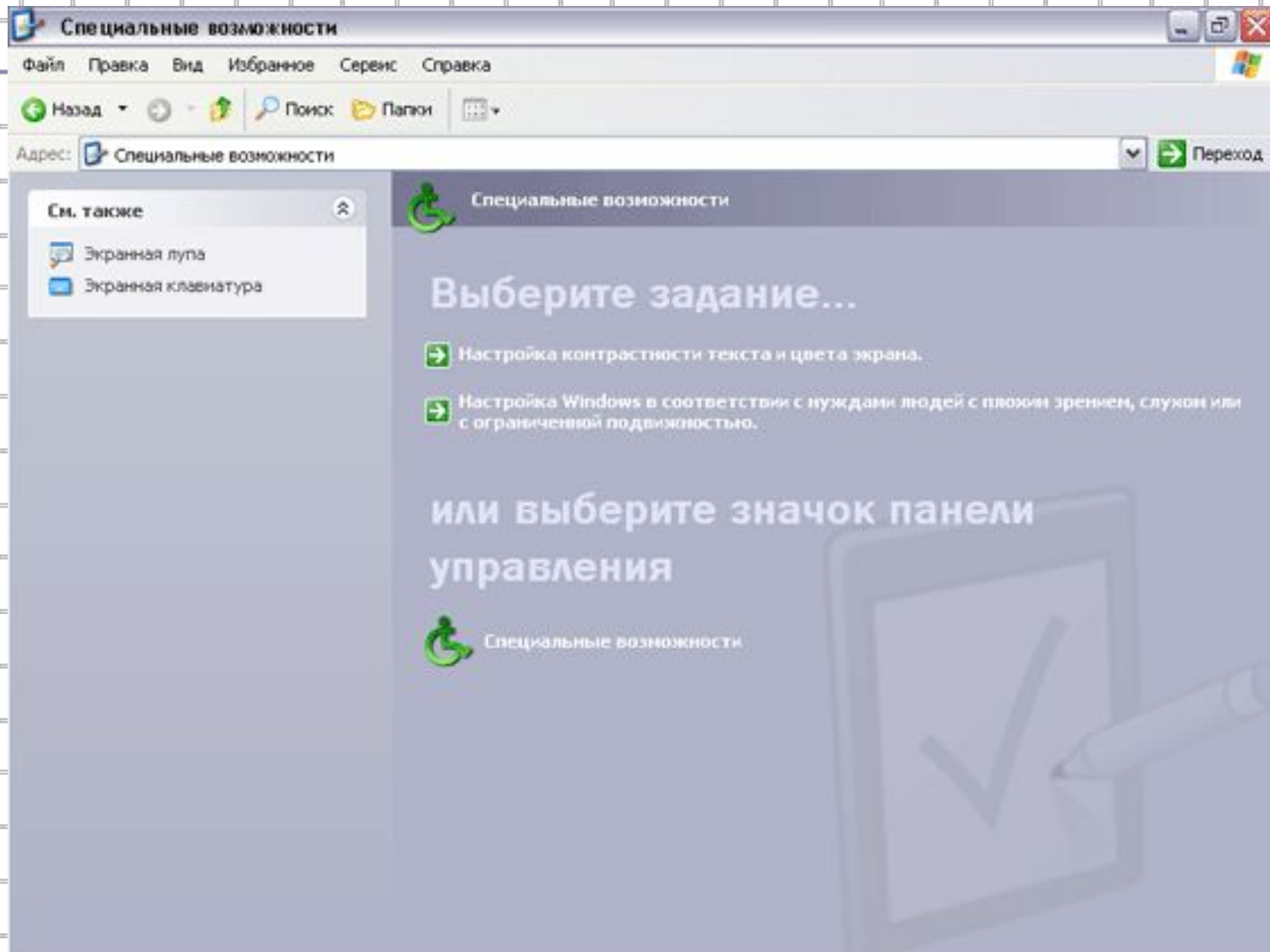
Дата, время, язык и региональные стандарты



Учетные записи пользователей

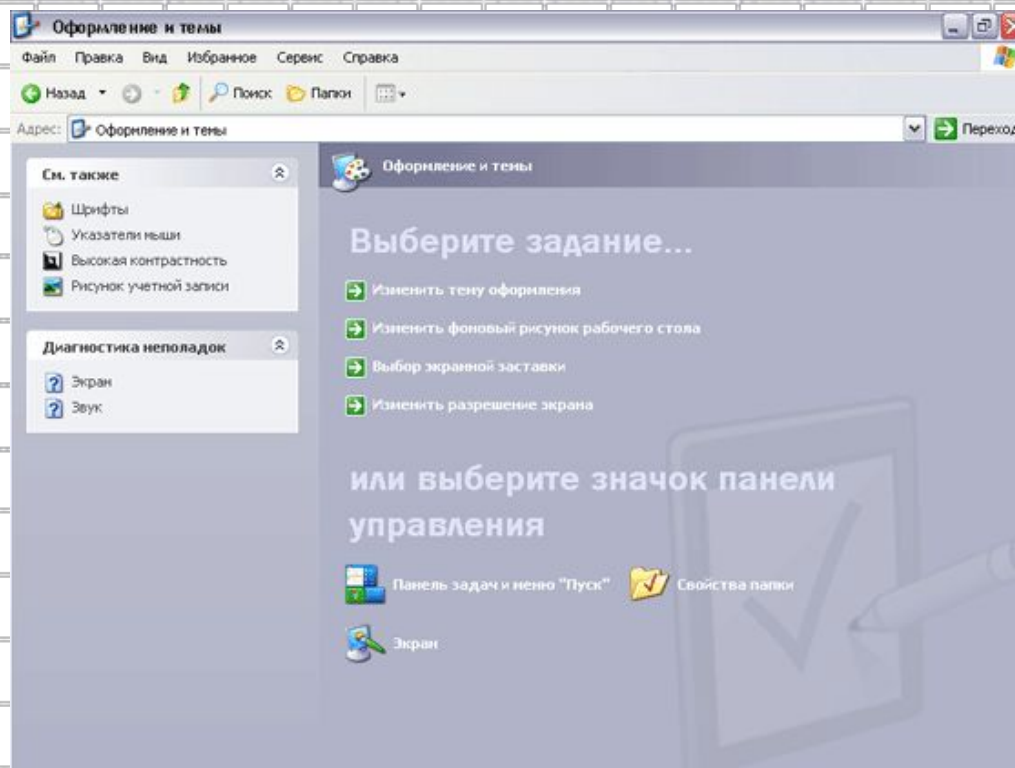


Специальные возможности



Удобство работы

Чтобы перейти к настройке внешнего вида рабочего стола Windows, необходимо открыть панель управления и выбрать задачу **Оформление и темы**, щелкнув мышью на соответствующей ссылке. Внешний вид панели управления изменится и появится список задач для настройки внешнего вида



Изменить разрешение экрана

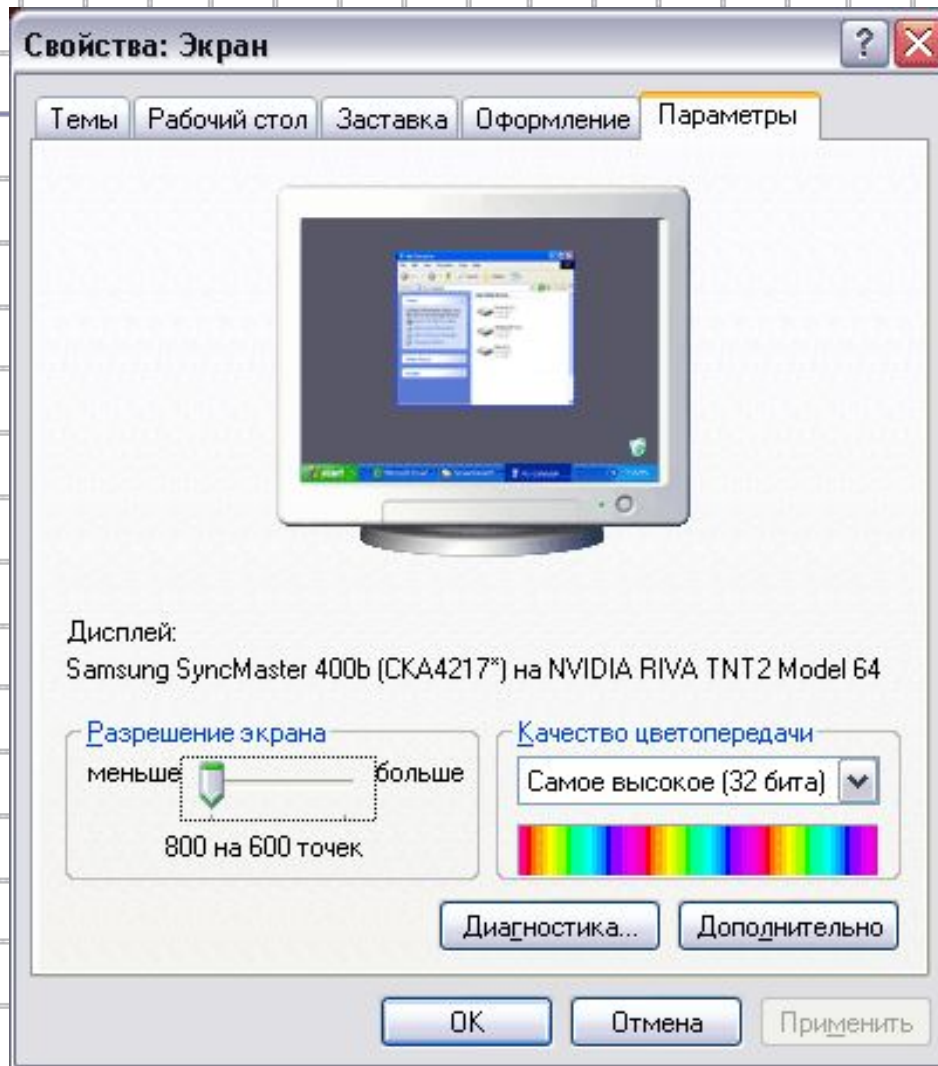


Рис. Настройка разрешения экрана

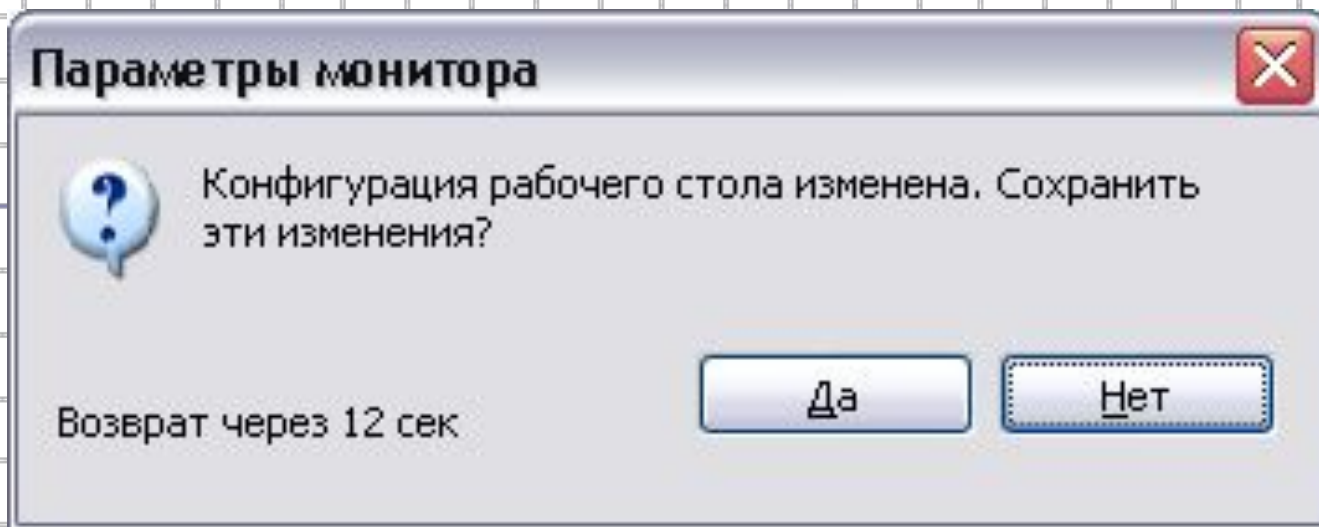


Рис. Диалог о применении новых параметров

Настройка рабочего стола

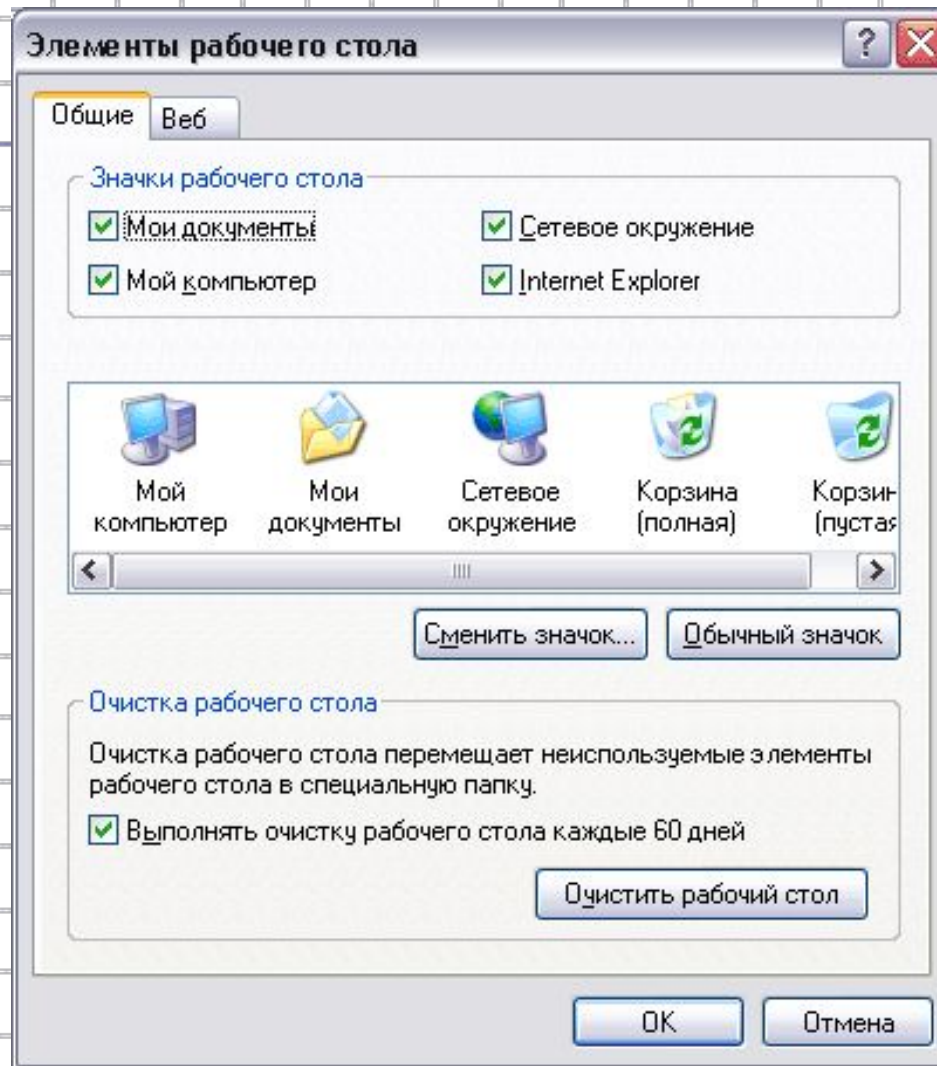


Рис. Выбор значков для элементов рабочего стола

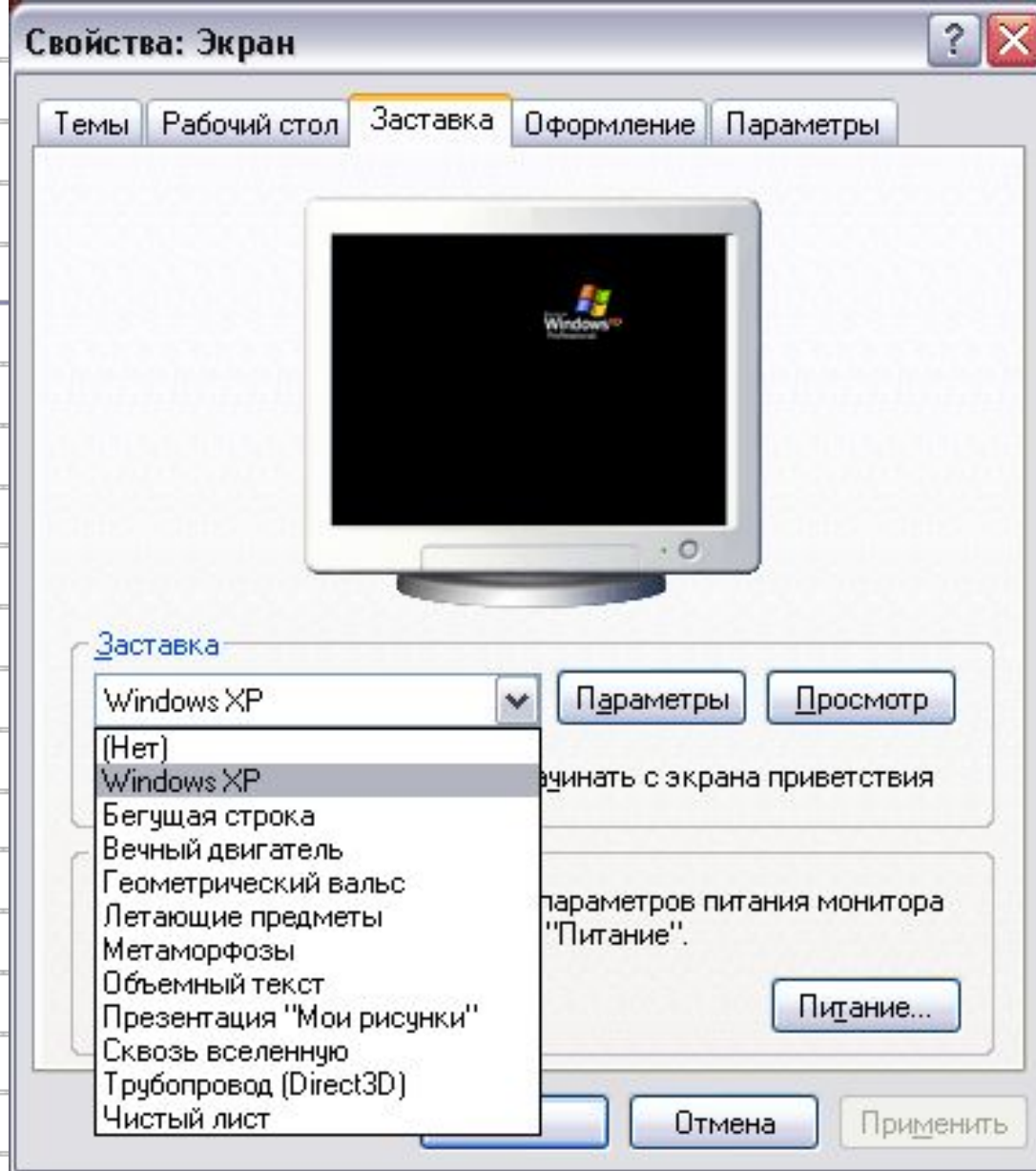


Рис. Настройка заставки

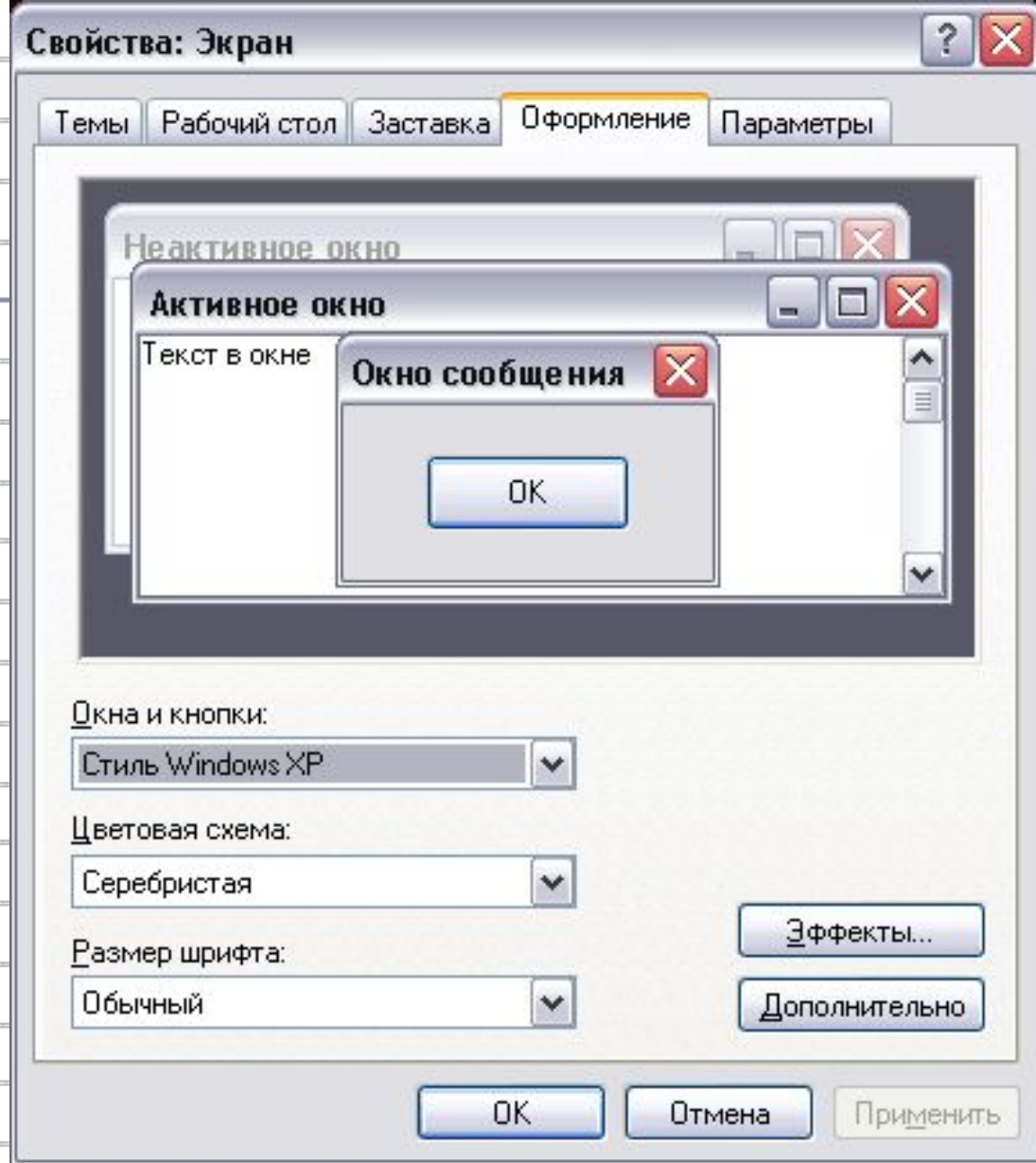


Рис. Настройка оформления

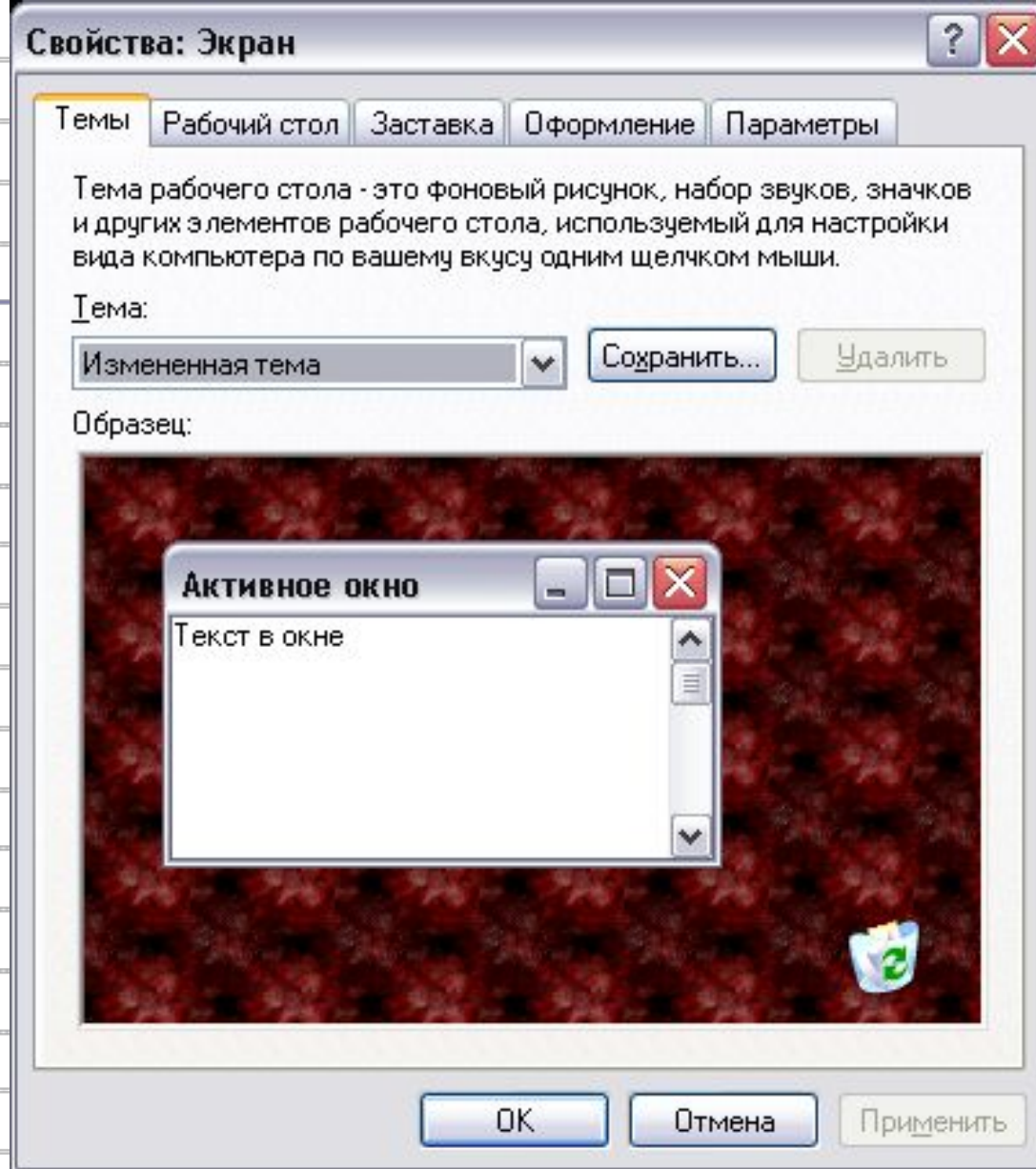


Рис. Выбор темы

Изменение фона рабочего стола

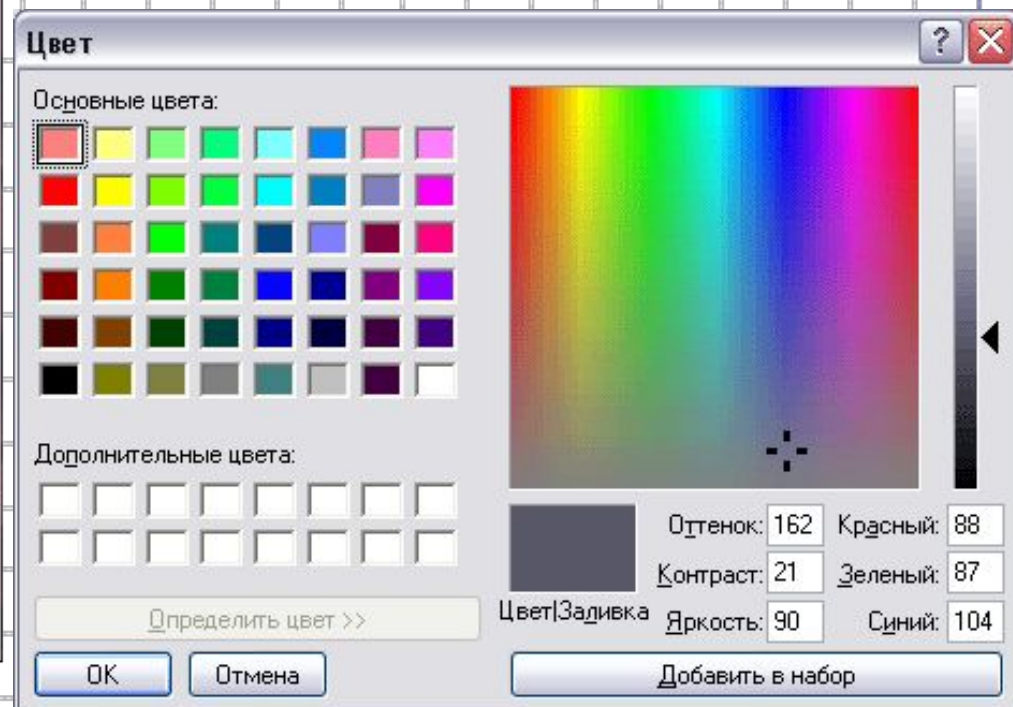
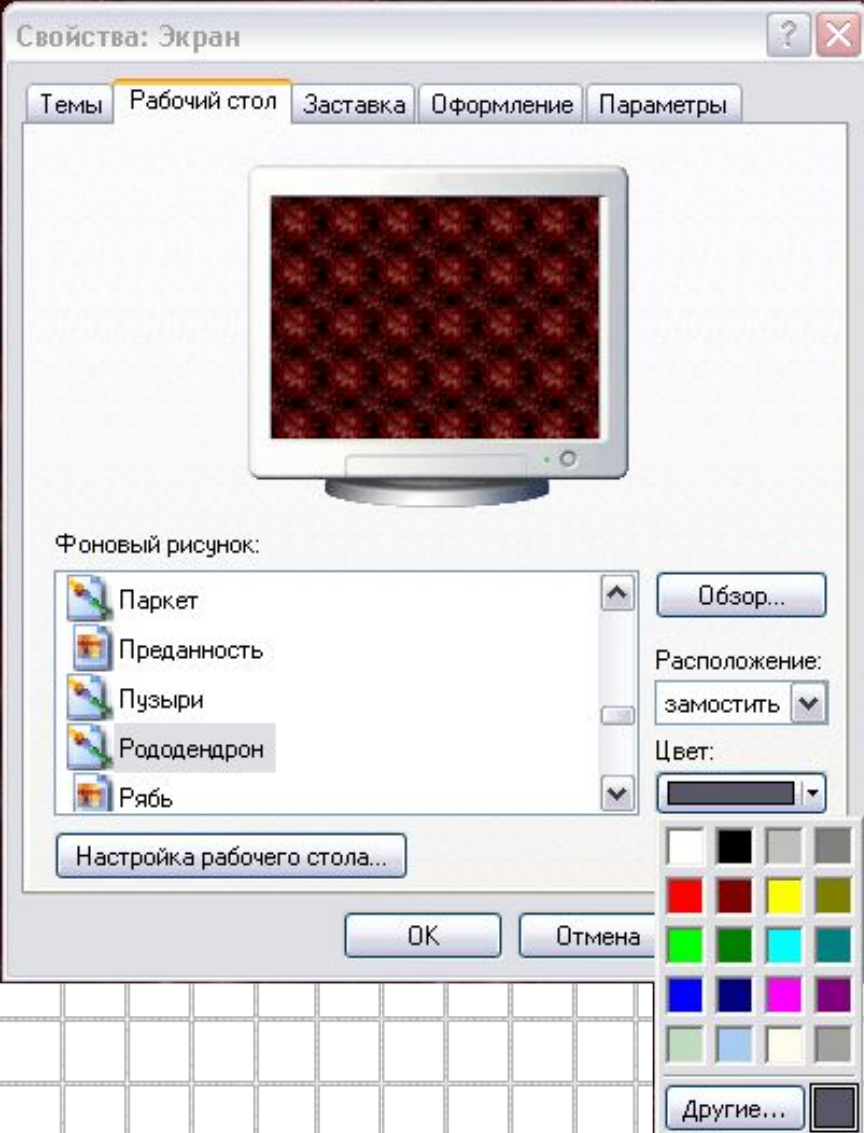


Рис. Диалог выбора цвета

Настройка мыши

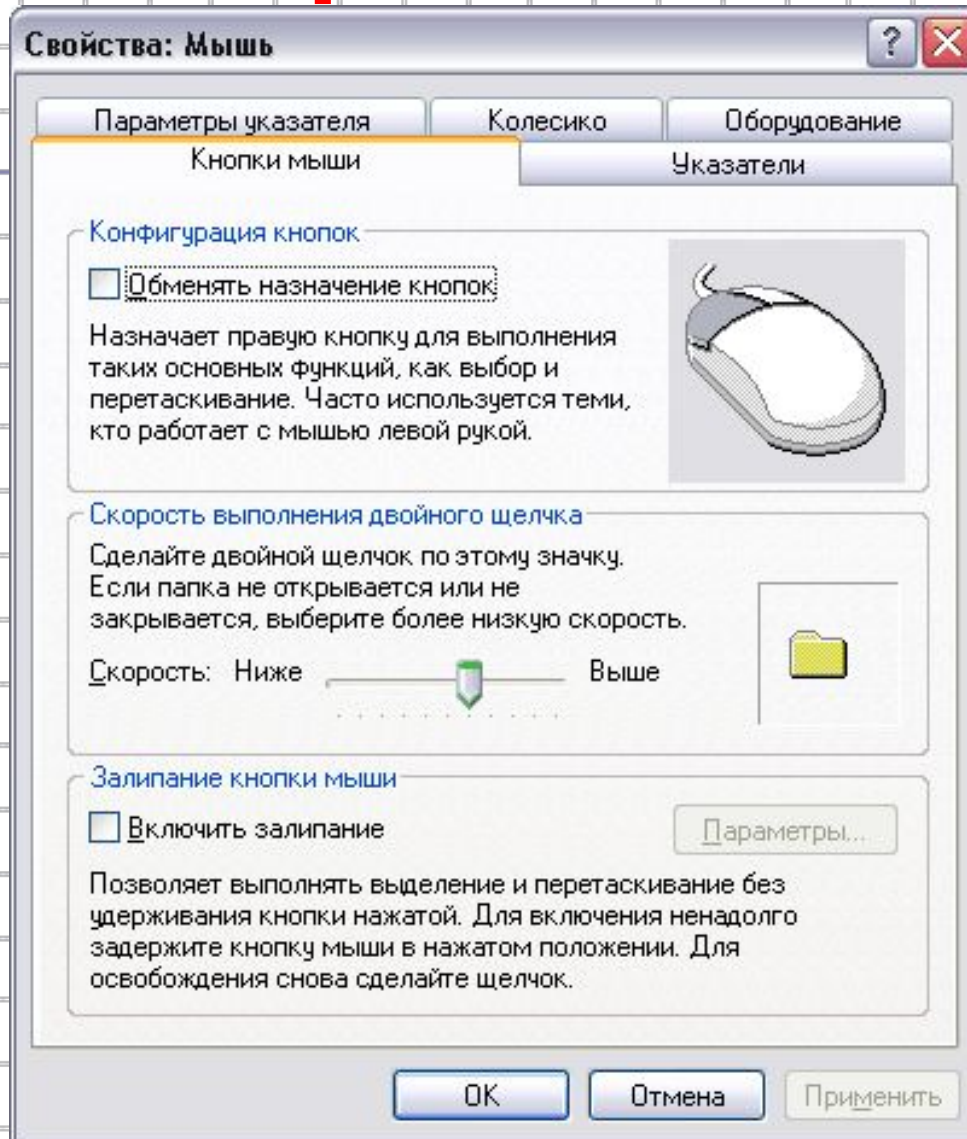


Рис. Настройка использования кнопок мыши

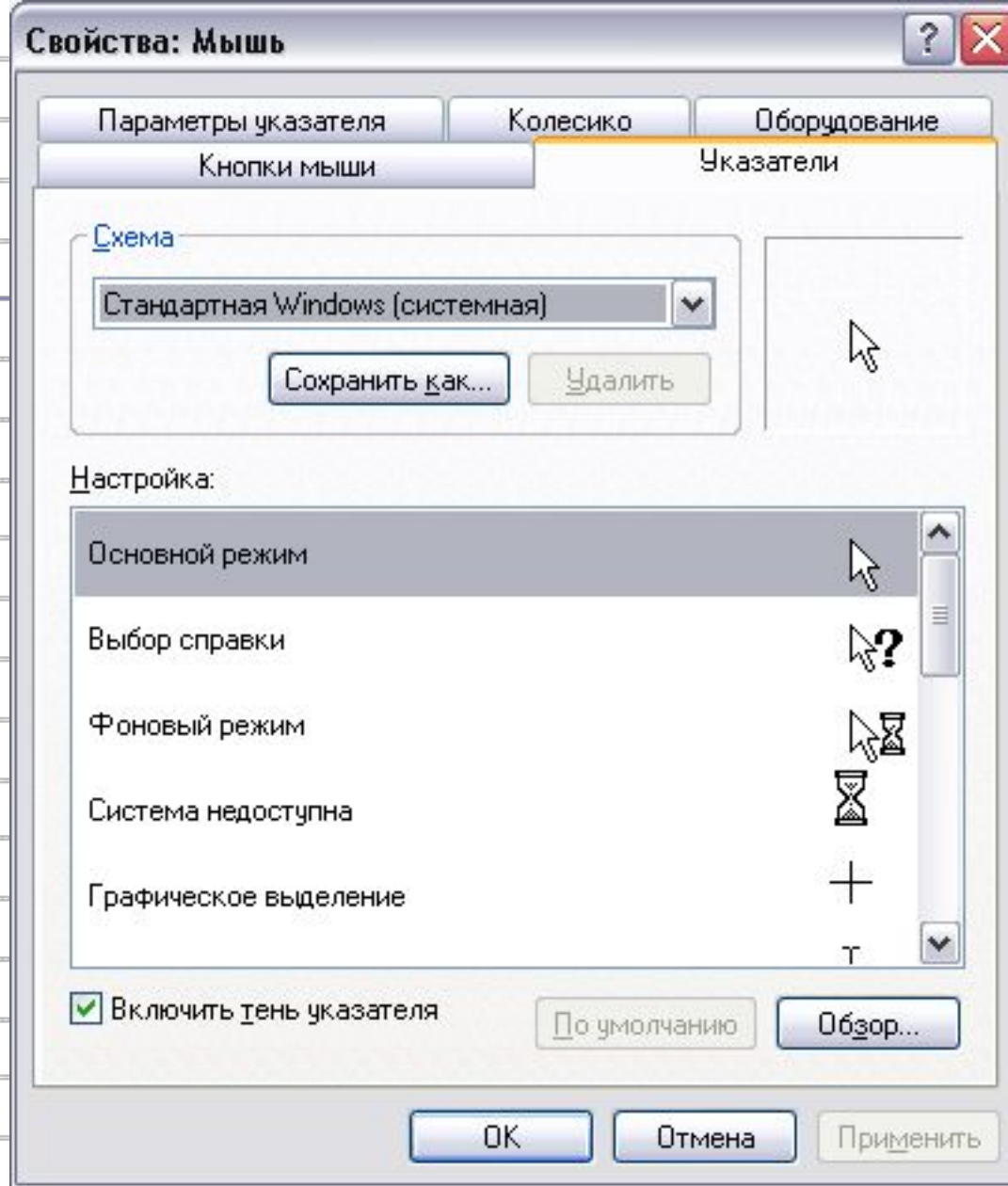


Рис. Настройка схемы указателей

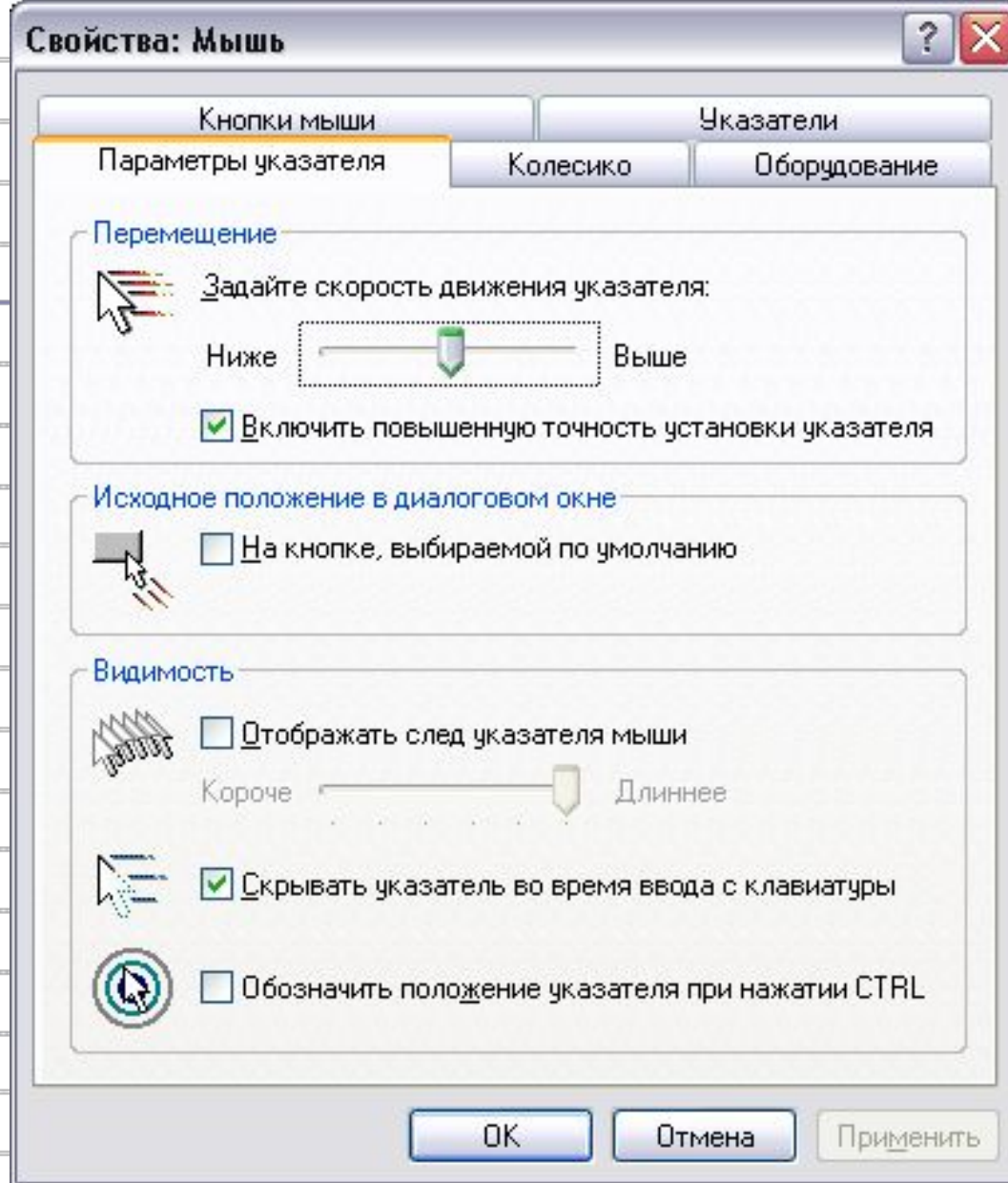


Рис. Настройка параметров указателя мыши