

Возникновение искусства и религиозных верований

1. Как была найдена пещерная живопись.
2. Загадки древнейших рисунков.
3. Человек «заколдовывает» зверя.
4. Зарождение веры в душу.

А. Щеглов

Языческая заря



1. Как была найдена пещерная живопись

Всего 120 лет назад ученые не знали о том, что среди первобытных людей были искусные художники, создававшие красочные рисунки. Первым открыл такие рисунки археолог Саутуола. Он производил раскопки в подземной пещере Альтамира в северной Испании.



Марселино Саутуола

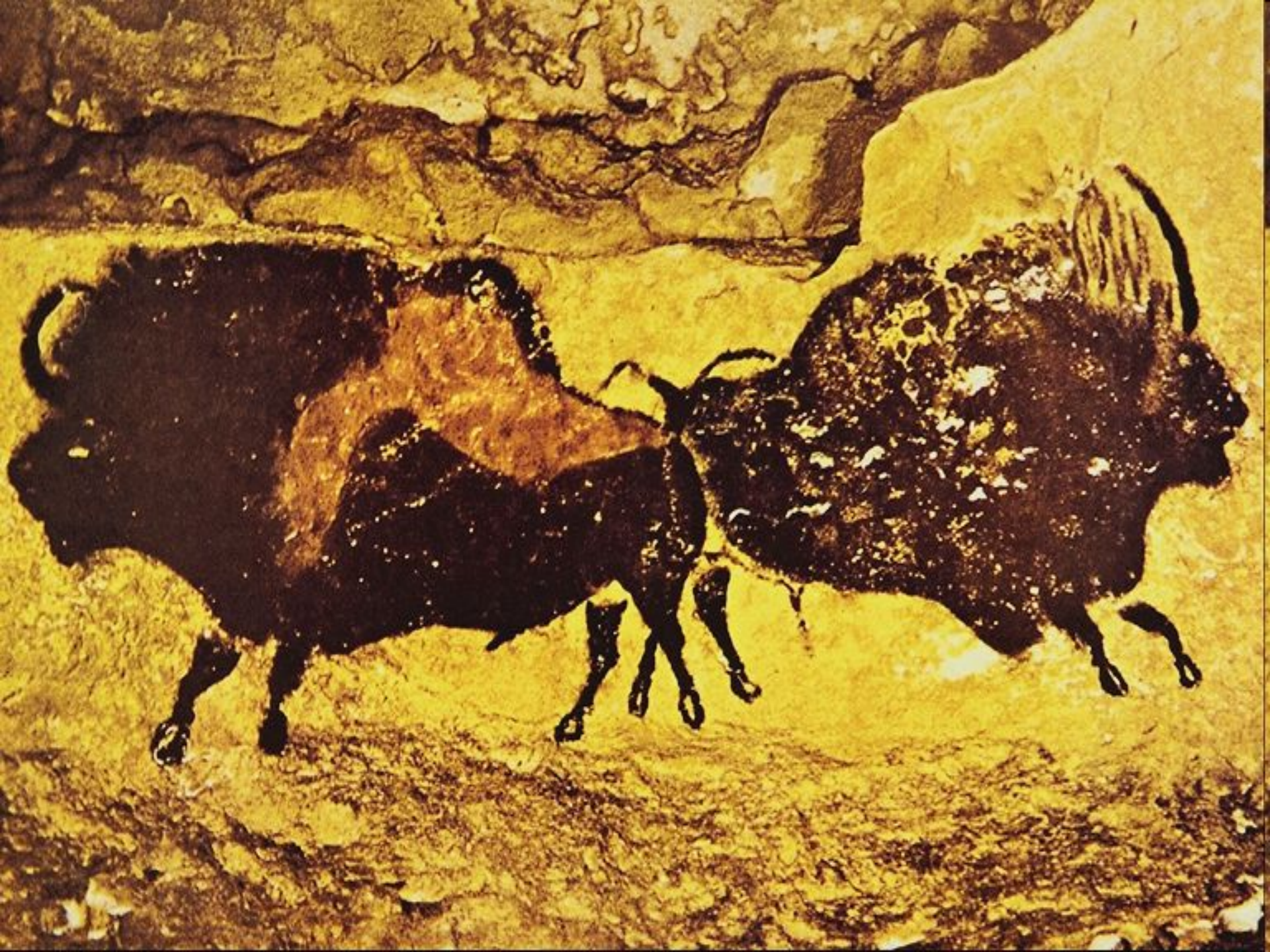


Схема музея-пещеры Альтаира во Франции



Пещера Альтаира, открыл Морселино Саутуола











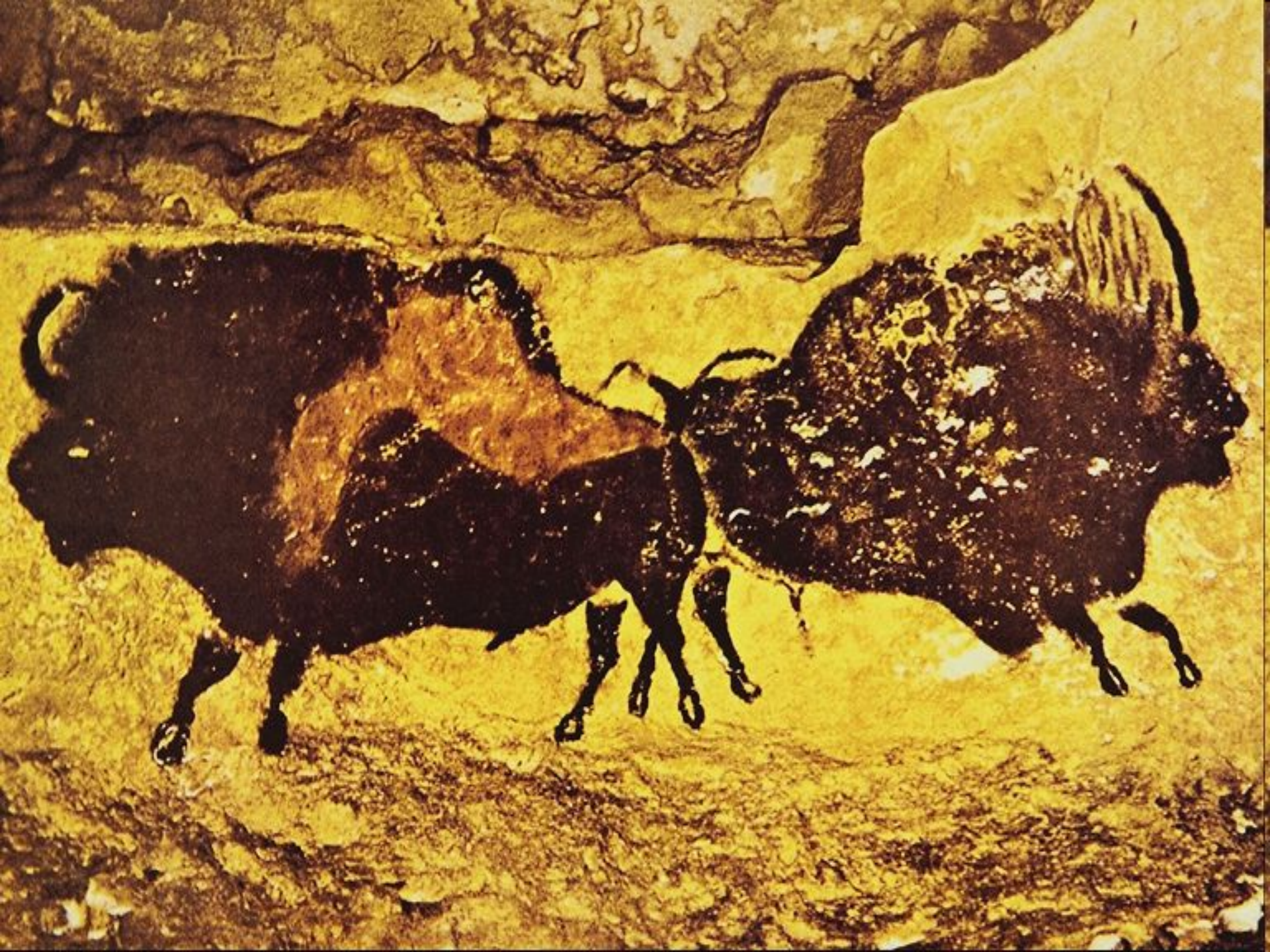
3. Человек «заколдовывает» зверя.

Первобытные люди боялись грозы, лесных пожаров, наводнений, хищных зверей. В отличие от древнейших людей «человек разумный» хотел понять, почему сверкает молния и загорается лес, от чего зависит урожай дикорастущих плодов и ягод, рост поголовья промысловых зверей. Естественных причин явлений природы люди не знали.

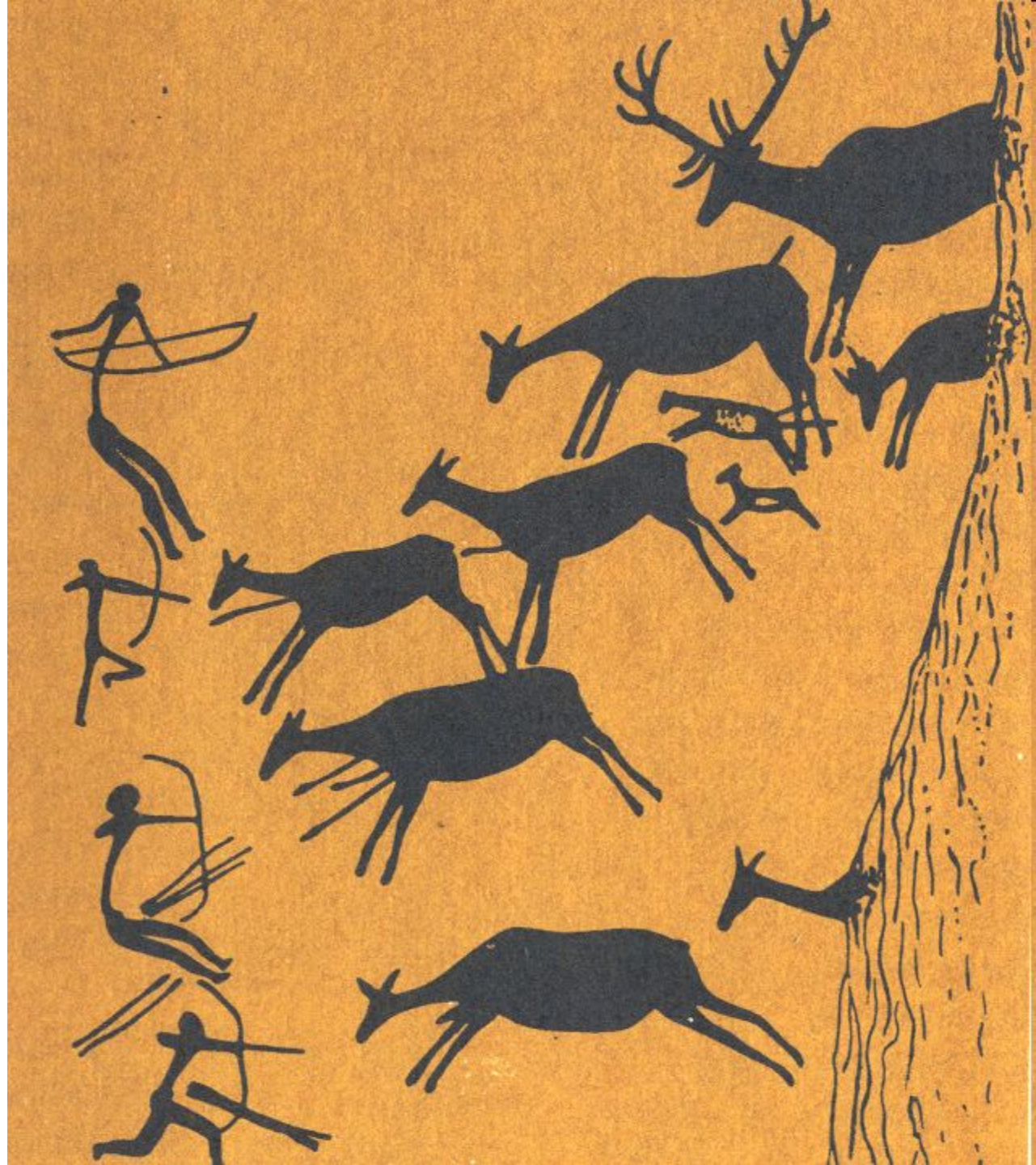
A character with a long white beard and a staff, standing in a snowy, mountainous landscape. The character is wearing a blue and gold outfit and holding a staff with a small figure on top. The background shows snow-covered mountains under a blue sky.

У них возникла вера в то, что между животным и его изображением, созданным художником, существует сверхъестественная связь.

Если в глубине пещеры нарисовать бизонов, оленей или лошадей, думали люди, то живые звери окажутся заколдованными и не уйдут из окружающей местности.



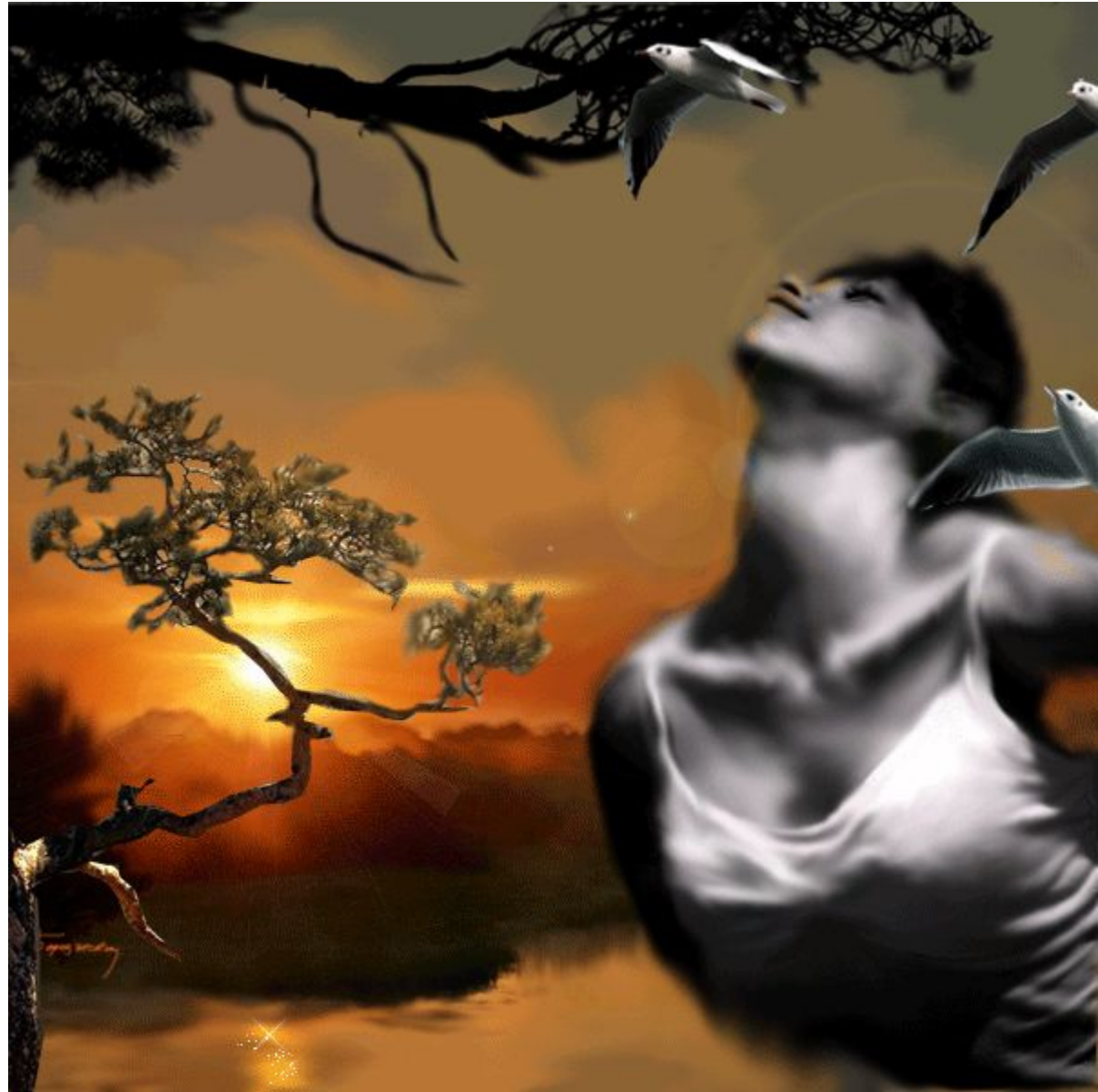
Разгадать назначение пещерной живописи ученым помогли наблюдения за племенами, главными занятиями которых еще недавно были охота и собирательство. Одно такое племя в Австралии совершало перед охотой *колдовской обряд*, поражая копьями нарисованное на песке животное





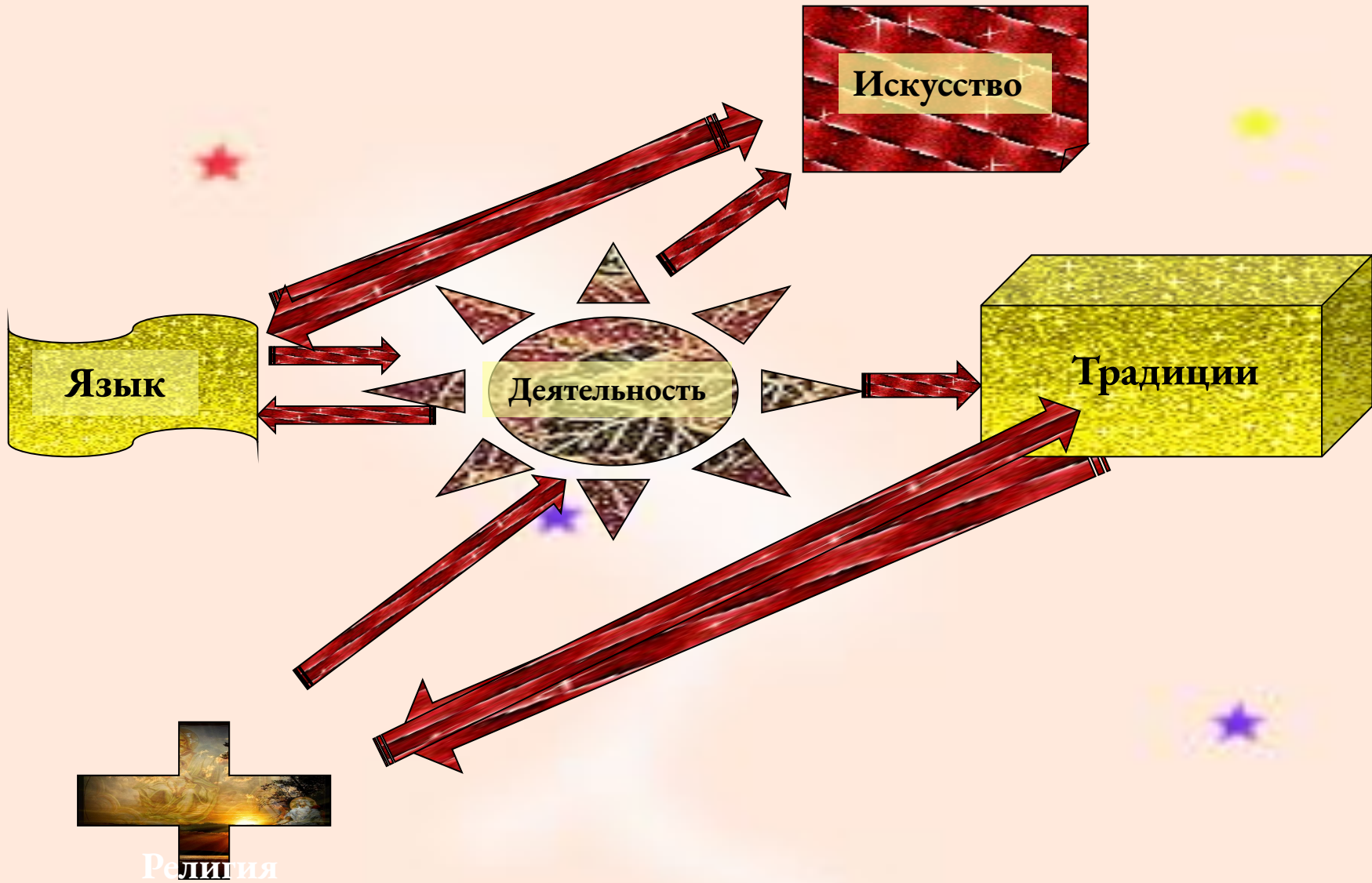
4. Зарождение веры в душу.

Первобытные люди пытались понять причины тех явлений, которые происходили в них самих. Почему спящие видят сны? У людей возникла вера, что в каждом человеке обитает сверхъестественное существо — *душа*. Когда человек спит, он ничего не замечает и не слышит. Значит, душа покинула его тело. Она встречается с душами других людей, ест и пьет, а спящему об этом снятся сны. Будить его резко и неожиданно нельзя: душа не успеет вернуться — и тогда человек умрет.





Захоронения Сунгири (окраина Владимира). С
Интернет

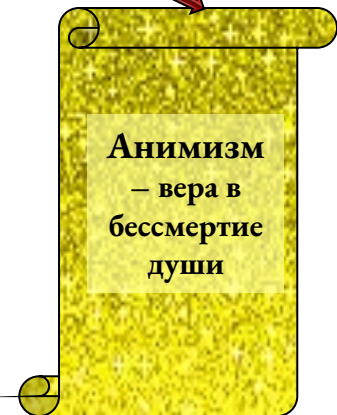
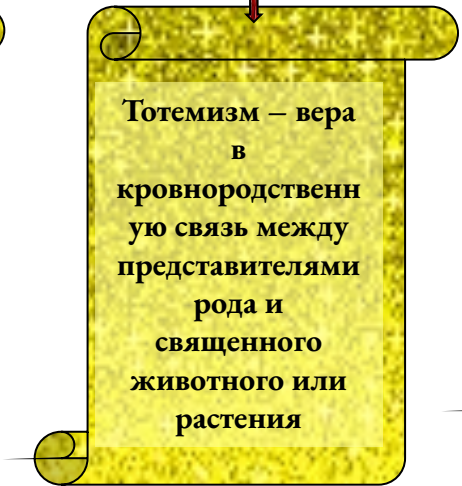
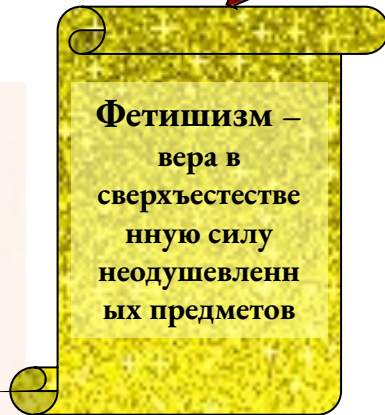




Тотемы



Фетиши



*Появившиеся у
первобытных людей
верования — в колдовство, в
оборотней, в душу, в жизнь
после смерти —
называются религиозными.*